

WEW WTL 35

Weidmüller Interface GmbH & Co. KG

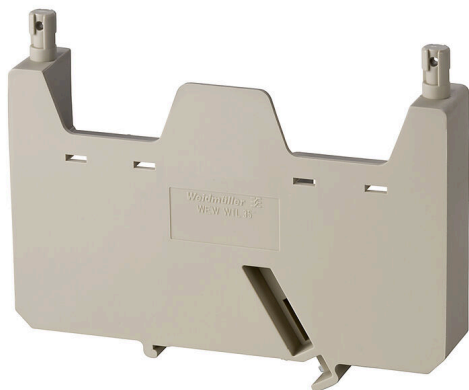
Klingenbergstraße 26

D-32758 Detmold

Germany

www.weidmueller.com

Produktillustration



För att säkerställa en permanent fixering på montageskenan och förhindra sidoförskjutning har Weidmüller ändvinklar i programmet. Det finns utföranden med skruv och skruvlösa utföranden. På ändvinklarna finns märkningsmöjligheter, även för gruppmärkning och möjligheten att förvara teststickkontakter.

Allmänna beställningsdata

Utförande	W-serien, Ändvinkel
Art.nr.	1925040000
Typ	WEW WTL 35
GTIN (EAN)	4032248566143
Förp.	10 items

Tekniska data

Godkännanden

ROHS	Uppfyllelse
------	-------------

Mått och vikter

Djup	79 mm	Byggdjup (tum)	3.1102 inch
Höjd	100 mm	Bygghöjd (tum)	3.937 inch
Bredd	18 mm	Byggbredd (tum)	0.7087 inch
Nettovikt	27.1 g		

Temperaturer

Lagertemperatur	-25 °C...55 °C	Omgivningstemperatur	-50 °C...75 °C
Varaktig driftstemperatur, min.	-50 °C	Varaktig driftstemperatur, max.	120 °C

Miljööverensstämmelse för produkt

RoHS-kompatibilitetsstatus	Kompatibel utan undantag
REACH SVHC	Nej mSvHC över 0,1 viktprocent

Allmänt

Monteringsanvisning	Direktmontage	Montageskena obestyckad	TS 35
---------------------	---------------	-------------------------	-------

Materialdata

Grundläggande material	Wemid	Färgkod	mörkbeige
Brännbarhetsklass enligt UL 94	V-0		

Mått

Utskjutande mått TS 35	50 mm
------------------------	-------

Systemparametrar

Montageskena obestyckad	TS 35
-------------------------	-------

Ytterligare tekniska data

Monteringsanvisning	Direktmontage	Monteringstyp	skruvad
Låser	skruvbar		

Klassificeringar

ETIM 8.0	EC001041	ETIM 9.0	EC001041
ETIM 10.0	EC001041	ECLASS 14.0	27-25-03-02
ECLASS 15.0	27-25-03-02		