

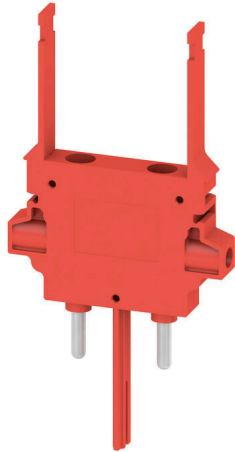
WTA 8 TN-KO/ZA**Weidmüller Interface GmbH & Co. KG**

Klingenbergstraße 26

D-32758 Detmold

Germany

www.weidmueller.com



Testadapter och provkontakt används för elektriska anslutningen mellan kopplingsplintar och testutrustning. På så sätt kan en elektrisk kontakt upprättas i kabelanslutet tillstånd och mätningarna kan göras enkelt.

Allmänna beställningsdata

Utförande	Testadapter (plint), 1.5 mm ² , 205 V, 6 A
Art.nr.	1915520000
Typ	WTA 8 TN-KO/ZA
GTIN (EAN)	4032248548095
Förp.	25 items
Sista orderdatum	2026-06-30T00:00:00+02:00

WTA 8 TN-KO/ZA

Weidmüller Interface GmbH & Co. KG

Klingenbergstraße 26

D-32758 Detmold

Germany

www.weidmueller.com

Tekniska data

Godkännanden

ROHS Uppfyllelse

Mått och vikter

Djup	71 mm	Byggdjup (tum)	2.7953 inch
Höjd	39 mm	Bygghöjd (tum)	1.5354 inch
Bredd	6 mm	Byggbredd (tum)	0.2362 inch
Nettovikt	8.34 g		

Temperaturer

Lagertemperatur	-25 °C...55 °C	Omgivningstemperatur	-50 °C...55 °C
Varaktig driftstemperatur, min.	-50 °C	Varaktig driftstemperatur, max.	100 °C

Miljööverensstämmelse för produkt

RoHS-kompatibilitetsstatus	Kompatibel med undantag
RoHS-undantag (om tillämpligt/känt)	6c
REACH SVHC	Lead 7439-92-1
SCIP	e1c310ef-6b67-4efa-80a6-d307472f4de9

Allmänt

Antal poler	1	Monteringsanvisning	Direktmontage
-------------	---	---------------------	---------------

Klämbara ledare (Märkanslutning)

Avisoleringslängd	7 mm	Anslutningstyp	Skruvanslutning
Ledardiameter, fintrådig, max.	2.5 mm ²	Ledararea, fintrådig, min.	0.5 mm ²
Anslutningsarea, flertrådig, max.	2.5 mm ²	Ledararea, entrådig, max.	2.5 mm ²
Ledararea, entrådig, min.	0.5 mm ²		

Märkdata

Märkarea	1.5 mm ²	Märkspänning	205 V
Märkström	6 A	Genomgångsmotstånd enligt IEC 60947-7-x	1.83 mΩ
Förlusteffekt enligt IEC 60947-7-x	0.56 W		

Materialdata

Grundläggande material	Wemid	Färgkod	röd
Brännbarhetsklass enligt UL 94	V-2		

Mått

Delning i mm (P)	6.00 mm	Höjd med TS 35	78 mm
------------------	---------	----------------	-------

Ytterligare tekniska data

med rastapp	Ja	Monteringsanvisning	Direktmontage
-------------	----	---------------------	---------------

Tekniska datawww.weidmueller.com**Klassificeringar**

ETIM 8.0	EC002555	ETIM 9.0	EC002555
ETIM 10.0	EC002555	ECLASS 14.0	27-25-03-04
ECLASS 15.0	27-25-03-04		