

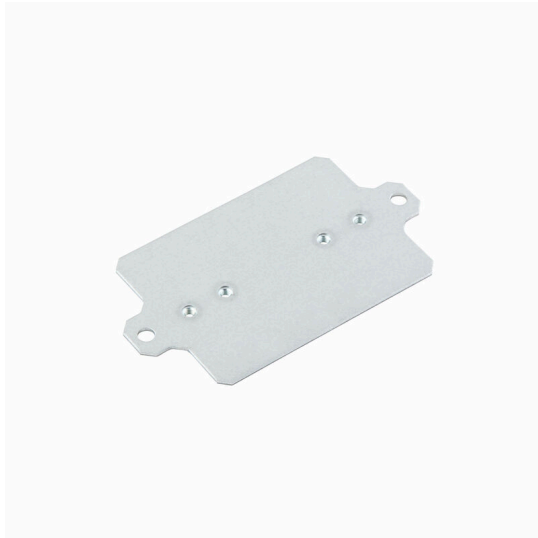
**MOPL K2 N FE****Weidmüller Interface GmbH & Co. KG**

Klingenbergstraße 26

D-32758 Detmold

Germany

www.weidmueller.com

**Produktillustration**

Klippon® K-serie, tillbehör

**Allmänna beställningsdata**

Utförande	Klippon K (tom kapsling i aluminium), Montageplatta, Montageplatta, Höjd: 52 mm, Bredd: 91 mm, Djup: 3 mm, Grundläggande material: Stålpåt förzinkad, förzinkad, Silver
Art.nr.	<a href="#">1905270000</a>
Typ	MOPL K2 N FE
GTIN (EAN)	4032248524433
Förp.	1 items

## Tekniska data

## Godkännanden

ROHS	Uppfyllelse
------	-------------

## Mått och vikter

Djup	3 mm	Byggdjup (tum)	0.1181 inch
Höjd	52 mm	Bygghöjd (tum)	2.0472 inch
Bredd	91 mm	Byggbredd (tum)	3.5827 inch
Montagemått höjd	26 mm	Montagemått bredd	82 mm
Nettovikt	46 g		

## Temperaturer

Drifttemperatur

## Miljööverensstämmelse för produkt

RoHS-kompatibilitetsstatus	Kompatibel utan undantag
REACH SVHC	Nej mSvHC över 0,1 viktprocent

## Allmän information tillbehör

Materialtjocklek	2 mm	Yta	förzinkad
Grundläggande material	Stålblåt förzinkad	Montagemått bredd	82 mm
Montagemått höjd	26 mm		

## Allmänna uppgifter

Materialtjocklek	2 mm	Yta	förzinkad
Grundläggande material	Stålblåt förzinkad		

## Klassificeringar

ETIM 8.0	EC000213	ETIM 9.0	EC000213
ETIM 10.0	EC000213	ECLASS 14.0	27-40-06-39
ECLASS 15.0	27-40-06-39		

**TS 15**

Klippon® K-serie, tillbehör

**Allmänna beställningsdata**

Typ	TS15X5 ST K2	Utförande
Art.nr.	<a href="#">8000003884</a>	Montageskena, TS 15, Bredd: 90 mm, utan avlångt hål, Stål, galvanisk
GTIN (EAN)	4050118652505	förzinkad och passiverad
Förp.	20 ST	