

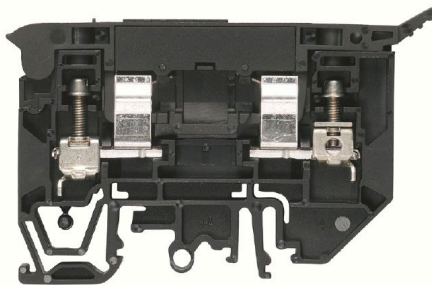
**WSI 4/2/LD 60-150V AC/DC****Weidmüller Interface GmbH & Co. KG**

Klingenbergstraße 26

D-32758 Detmold

Germany

www.weidmueller.com

**Produktillustration**

Säkringsplintar och komponentplintblock gör det möjligt att integrera skydds- och funktionselement direkt i plintraden. Säkringsplintar har inbyggda säkringshållare för att på ett tillförlitligt sätt skydda elektriska kretsar mot överlast – perfekt för kontroll- och fördelarlistsystem. Komponentplintblock gör det möjligt att inkorporera elektroniska komponenter som dioder, motstånd, eller lysdioder direkt i ledningsdragningen. Detta möjliggör ett platssparande och tydligt arrangemang för implementering av kopplingsfunktioner och signalseparation. Båda typer av plintar garanterar högre säkerhet, enkelt underhåll och en kompakt, funktionsinriktad installation.

**Allmänna beställningsdata**

Utförande	Säkringsplint, Skruvanslutning, svart, 4 mm <sup>2</sup> , 10 A, 150 V, Antal anslutningar: 2, Antal våningar: 1, TS 35, TS 32
Art.nr.	<a href="#">1880420000</a>
Typ	WSI 4/2/LD 60-150V AC/DC
GTIN (EAN)	4032248544974
Förp.	25 items

## WSI 4/2/LD 60-150V AC/DC

Weidmüller Interface GmbH &amp; Co. KG

Klingenbergstraße 26

D-32758 Detmold

Germany

www.weidmueller.com

## Tekniska data

## Godkännanden

Godkännanden



ROHS	Uppfyllelse
UL File Number Search	<a href="#">UL-webbplats</a>
Certifikat nr (cURus)	E60693

## Mått och vikter

Djup	53.5 mm	Byggdjup (tum)	2.1063 inch
Höjd	81.6 mm	Bygghöjd (tum)	3.2126 inch
Bredd	9.1 mm	Byggbredd (tum)	0.3583 inch
Nettovikt	20.24 g		

## Temperaturer

Lagertemperatur	-25 °C...55 °C	Omgivningstemperatur	-5 °C...40 °C
Varaktig driftstemperatur, min.	-50 °C	Varaktig driftstemperatur, max.	120 °C

## Miljööverensstämmelse för produkt

RoHS-kompatibilitetsstatus	Kompatibel med undantag
RoHS-undantag (om tillämpligt/känt)	7cl
REACH SVHC	Nej mSvHC över 0,1 viktprocent

## Allmänt

Ledardiameter, AWG, max	AWG 10	Ledardiameter, AWG, min.	AWG 22
Normer	IEC 60947-7-3	Montageskena obestyckad	TS 35, TS 32

## Klämbara ledare (Märkanslutning)

Tolkdorn enligt 60 947-1	A3
Ledardiameter, AWG, max	AWG 10
Anslutningsriktning	på sidan
Åtdragningsmoment, max.	0.8 Nm
Åtdragningsmoment, min.	0.5 Nm
Avisoleringslängd	10 mm
Anslutningstyp 2	Skruvanslutning
Anslutningstyp	Skruvanslutning
Antal anslutningar	2
Anslutningsområde, max.	6 mm <sup>2</sup>
Anslutningsområde, min.	0.5 mm <sup>2</sup>
Klämskruv	M 3
Klingmått	6 x 3,5 mm
Ledardiameter, AWG, min.	AWG 22
Ledararea, fintrådig med ändhylsor DIN 46228/4, min.	0.5 mm <sup>2</sup>
Ledararea, fintrådig med ändhylsa DIN 46228/1, max.	4 mm <sup>2</sup>
Ledararea, fintrådig med ändhylsa DIN 46228/1, min.	0.5 mm <sup>2</sup>
Ledardiameter, fintrådig, max.	6 mm <sup>2</sup>
Ledararea, fintrådig, min.	0.5 mm <sup>2</sup>

**WSI 4/2/LD 60-150V AC/DC**

**Weidmüller Interface GmbH & Co. KG**  
 Klingenbergstraße 26  
 D-32758 Detmold  
 Germany

www.weidmueller.com

**Tekniska data**

Anslutningsarea, flertrådig, max.	6 mm <sup>2</sup>			
Anslutningsarea, flertrådig, min.	0.5 mm <sup>2</sup>			
Elektrisk momentskruvdragare typ DMS	2			
Ledararea, entrådig, max.	6 mm <sup>2</sup>			
Ledararea, entrådig, min.	0.5 mm <sup>2</sup>			
Anslutningsarea, fintrådig, min.	0.5 mm <sup>2</sup>			
Anslutningsbar ledare	Anslutningsspecifikation		Skruvanslutning	
	Ledarens anslutningsarea	Typ	massiv, H05(07) V-U	
		min.	0.5 mm <sup>2</sup>	
		max.	6 mm <sup>2</sup>	
		nominell	4 mm <sup>2</sup>	
	kabelsko	Avisoleringslängd	min.	11 mm
			max.	11 mm
			nominell	11 mm
		Åtdragningsmoment	min.	0.5 Nm
			max.	0.8 Nm
	Anslutningsspecifikation		Skruvanslutning	
	Ledarens anslutningsarea	Typ	flertrådig, H07V-R	
		min.	1.5 mm <sup>2</sup>	
		max.	6 mm <sup>2</sup>	
		nominell	4 mm <sup>2</sup>	
	kabelsko	Avisoleringslängd	min.	11 mm
			max.	11 mm
			nominell	11 mm
		Åtdragningsmoment	min.	0.5 Nm
			max.	0.8 Nm
	Anslutningsspecifikation		Skruvanslutning	
	Ledarens anslutningsarea	Typ	fintrådig, H05(07) V-K	
		min.	0.5 mm <sup>2</sup>	
		max.	6 mm <sup>2</sup>	
nominell		4 mm <sup>2</sup>		
kabelsko	Avisoleringslängd	min.	11 mm	
		max.	11 mm	
		nominell	11 mm	
	Åtdragningsmoment	min.	0.5 Nm	
		max.	0.8 Nm	

**Klämbara ledare (ytterligare anslutning)**

Anslutningstyp, ytterligare anslutning    Skruvanslutning

**Märkdata**

Märkarea	4 mm <sup>2</sup>	Märkspänning	150 V
Märkspänning till grannklämman	500 V	Märkspänning DC	150 V
Märkström	10 A	Ström med max. ledare	10 A
Normer	IEC 60947-7-3	Genomgångsmotstånd enligt IEC 60947-7-x	1 mΩ
Märkstötspänning	6 V	Förlusteffekt enligt IEC 60947-7-x	1.02 W

**Märkdata enligt CSA**

Ledararea max. (CSA)	10 AWG	Certifikat nr. (CSA)	200039-1575489
Ledararea min. (CSA)	30 AWG		

## WSI 4/2/LD 60-150V AC/DC

Weidmüller Interface GmbH & Co. KG  
Klingenbergstraße 26  
D-32758 Detmold  
Germany

www.weidmueller.com

## Tekniska data

## Märkdata enligt UL

Ledarstorlek Factory wiring max (cURus)	10 AWG	Certifikat nr (cURus)	E60693
Ledarstorlek Field wiring min (cURus)	30 AWG	Ledarstorlek Factory wiring min (cURus)	30 AWG
Ledarstorlek Field wiring max (cURus)	10 AWG		

## Materialdata

Grundläggande material	Wemid	Färgkod	svart
Brännbarhetsklass enligt UL 94	V-0		

## Mått

Utskjutande mått TS 35	25 mm
------------------------	-------

## Systemparametrar

Utförande	Skruvanslutning, Säkringsfrånskiljare, med LED, öppen på en sida	Ändplatta krävs	Ja
Antal potentialer	1	Antal våningar	1
Antal klämställena per våning	2	Antal potentialer per våning	1
Nivåer internt överkopplade	Nej	PE-anslutning	Nej
Montageskena obestyckad	TS 35, TS 32	N-Funktion	Nej
PE-Funktion	Nej	PEN-Funktion	Nej

## Ytterligare tekniska data

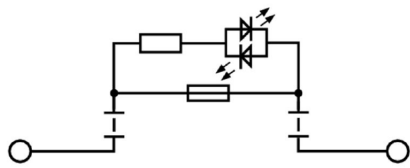
Öppna sidor	höger	Antal likadana plintar	1
Monteringstyp	ihakad		

## Viktig hänvisningstext

Produktinformation	Spänningen beror på det valda säkringselementet eller den valda indikatorlampan
--------------------	---------------------------------------------------------------------------------

## Klassificeringar

ETIM 8.0	EC000899	ETIM 9.0	EC000899
ETIM 10.0	EC000899	ECLASS 14.0	27-25-01-13
ECLASS 15.0	27-25-01-13		



## WSI 4/2/LD 60-150V AC/DC

Weidmüller Interface GmbH & Co. KG  
Klingenbergstraße 26  
D-32758 Detmold  
Germany

www.weidmueller.com

## Tillbehör

## Ändplattor och skiljeplattor



Skiljeplattor och ändplattor är viktiga tillbehör för plintar. Skiljeplattor erbjuder optisk och elektrisk separation av olika potentialer och funktionsgrupper, vilket ökar säkerheten och säkerställer en tydlig struktur inuti kopplingskåpet. Ändplattor stänger plintraden på sidorna, skyddar mot kontakt med spänningsförande delar och säkerställer ett rent, stabilt avslut. Båda komponenter är exakt anpassade till de olika plintserierna från Weidmüller, vilket bidrar till en säker, överensstämmande och professionell ledningsdragning.

## Allmänna beställningsdata

Typ	WAP WSI4/2	Utförande
Art.nr.	<a href="#">1880450000</a>	Ändplatta för plintar, svart, Höjd: 71.12 mm, Bredd: 2.5 mm, V-0,
GTIN (EAN)	4032248541911	Wemid, rastbar: Nej
Förp.	50 ST	

## Kombinerat skruv- och kapverktyg "Swifty® CS"



Kombinerat kap- och avisoleringsverktyg Swifty® CS och Swifty® CS set för krympfri kapning och avisolering av kopparkabel upp till 1,5 mm<sup>2</sup> (massiv) och 2,5 mm<sup>2</sup> (flexibel).

## Allmänna beställningsdata

Typ	SWIFTY CS SET	Utförande
Art.nr.	<a href="#">9006060000</a>	Kap-Skruv_Verktyg, Enhandskapverktyg
GTIN (EAN)	4032248257638	
Förp.	1 ST	

## Spår-Skruvmejsel



Spårskruvmejsel med rundklinga, SD DIN 5265, ISO 2380/2, klingprofil enligt DIN 5264, ISO 2380/1, Spets krom top, SoftFinish-handtag

## Allmänna beställningsdata

Typ	SDS 0.6X3.5X100	Utförande
Art.nr.	<a href="#">9008330000</a>	Skruvmejsel, Skruvmejsel
GTIN (EAN)	4032248056286	
Förp.	1 ST	

## Tillbehör

## Neutral



Dekafix (DEK) märkning är den universella märkningen för alla kabel- och kontaktdon samt för elektroniska underenheter. Systemet är idealiskt för korta talserier och täcker ett brett utbud av färdiga märkningar.

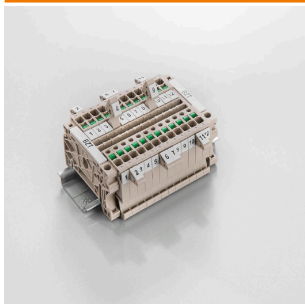
Remsmontering för snabb uppmärkning i endast ett arbetssteg. Märkningen är lättläst, kontrastrik och finns i olika bredder.

- Stort urval av märkningar klara att användas
- Remsmontering för snabb uppmärkning
- Anslutningsmärkning som passar till Weidmüllers samtliga kabelkontakter,
- Finns som neutralt MultiCard eller som standardtryck i karta. För specialtryck: Skicka en fil till oss av vår märkningsprogramvara M-Print PRO eller M-Print PRO Online (utan installation) för dina märkningsspecifikationer.

## Allmänna beställningsdata

Typ	DEK 5/5 MC NE WS	Utförande
Art.nr.	<a href="#">1609801044</a>	Dekafix, Plintmärkning, 5 x 5 mm, Delning i mm (P): 5.00
GTIN (EAN)	4008190397111	Weidmueller, vit
Förp.	1000 ST	

## Märkningshållare

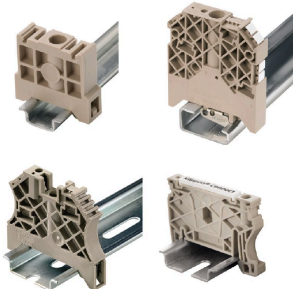


Märkningshållaren ger möjlighet till ytterligare montering av standardmärkningar med en delning på 5 eller 5,1 mm. De vinklade hållarna kan köpas som tillval och kan monteras i alla standardmärkningskanaler i Klippon® modulära anslutningsplintar. Kopplingar för märkningstyper kan hittas bland respektive tillbehör för avsedda märkningshållare.

## Allmänna beställningsdata

Typ	BZT 1 WS 10/5	Utförande
Art.nr.	<a href="#">1805490000</a>	Tillbehör, Märkningshållare
GTIN (EAN)	4032248270231	
Förp.	100 ST	
Typ	BZT 1 ZA WS 10/5	Utförande
Art.nr.	<a href="#">1805520000</a>	Tillbehör, Märkningshållare
GTIN (EAN)	4032248270248	
Förp.	100 ST	

### Ändstöd



För att säkerställa en permanent fixering på montageskenan och förhindra sidoförskjutning har Weidmüller ändvinklar i programmet. Det finns utföranden med skruv och skruvlösa utföranden. På ändvinklarna finns märkningsmöjligheter, även för gruppmarkning och möjligheten att förvara teststickkontakter.

### Allmänna beställningsdata

Typ	ZST 1	Utförande
Art.nr.	<a href="#">1269070000</a>	Tillbehör, Skenhållare
GTIN (EAN)	4050118094091	
Förp.	25 ST	