

**SAI-10L-VP12-3A-M08L-PNP****Weidmüller Interface GmbH & Co. KG**

Klingenbergstraße 26

D-32758 Detmold

Germany

www.weidmueller.com



Den nya smala M8-serien från Weidmüller Denna produktfamilj utmärker sig med märkningsmöjlighet på alla insticksplatser. Till och med den 4-faldiga fördelaren med 8-polig M12 har tillräckligt stora märkningsytor på alla M8 insticksplatser. Därutöver är denna fördelare kortare än många vanliga M8-typer.

- Mycket smal, kort och platt M8-fördelare.
- Familjen levereras med 4 till 12 M8-insticksplatser, 3-resp. 4-polig
- Även blandad bestyckning av M8 är möjlig enligt kundens önskemål
- M8-serien är utrustad med diagonala borrhål.

**Allmänna beställningsdata**

|            |   |
|------------|---|
| Utförande  | M12 utgång, 12-polig, A-kodad, M8, 30 V, , LED: Ja, Initiator ljusdiöd: Ja, Anslutningstyp: PNP |
| Art.nr.    | <a href="#">1877950000</a>  |
| Typ        | SAI-10L-VP12-3A-M08L-PNP  |
| GTIN (EAN) | 4032248528707   |
| Förp.      | 1 items   |

## SAI-10L-VP12-3A-M08L-PNP

Weidmüller Interface GmbH & Co. KG  
Klingenbergstraße 26  
D-32758 Detmold  
Germany

www.weidmueller.com

## Tekniska data

## Godkännanden

Godkännanden



|                       |                              |
|-----------------------|------------------------------|
| ROHS                  | Uppfyllelse                  |
| UL File Number Search | <a href="#">UL-webbplats</a> |
| Certifikat nr (cURus) | E92202                       |

## Mått och vikter

|           |          |
|-----------|----------|
| Nettovikt | 110.88 g |
|-----------|----------|

## Temperaturer

|                 |            |
|-----------------|------------|
| Drifttemperatur | -25 - 80°C |
|-----------------|------------|

## Miljööverensstämmelse för produkt

|                            |                                |
|----------------------------|--------------------------------|
| RoHS-kompatibilitetsstatus | Kompatibel utan undantag       |
| REACH SVHC                 | Nej mSvHC över 0,1 viktprocent |

## Anslutningsdata

|                  |        |                |                               |
|------------------|--------|----------------|-------------------------------|
| Avmantlingslängd | 100 mm | Fördelarutgång | M12 utgång, 12-polig, A-kodad |
|------------------|--------|----------------|-------------------------------|

## Allmänna tekniska data

|                             |      |                           |     |
|-----------------------------|------|---------------------------|-----|
| Skyddsklass                 | IP68 | Antal poler               | 3   |
| Antal kontakthylsor         | 10   | Anslutningsgंगा           | M8  |
| Nedsmutningsgrad            | 3    | Brandegenskaper           | V-0 |
| LED                         | Ja   | Initiator ljusdiod        | Ja  |
| LED färg för driftsfunktion | grön | LED färg för E/A funktion | gul |

## Elektriska data

|                          |      |                                 |       |
|--------------------------|------|---------------------------------|-------|
| Märkspänning, min.       | 10 V | Märkspänning, max.              | 30 V  |
| Provspänning             | 1 kV | Max. strömbelastbarhet per spår | 2 A   |
| Summaström               | 6 A  | Ström per signal                | 1 A   |
| Spänningseparering finns | Nej  | Isolationsmotstånd              | 109 Ω |

## Materialdata

|                   |                  |                       |                           |
|-------------------|------------------|-----------------------|---------------------------|
| Material i O-ring | FKM              | Kapslingsmaterial     | PBT                       |
| Fördelarmaterial  | Plast            | Kapslingsfärg         | svart (liknande RAL 9005) |
| Skruvhylsa        | CuZn, förnicklad | Kontaktmaterial       | CuZn                      |
| Kontaktyta        | förgylld         | Kontakthållarmaterial | PBT (UL 94 V0)            |

## Tekniska data för kabel

|             |   |                   |     |
|-------------|---|-------------------|-----|
| Antal poler | 3 | Släpkedjetålighet | Nej |
|-------------|---|-------------------|-----|

**SAI-10L-VP12-3A-M08L-PNP**

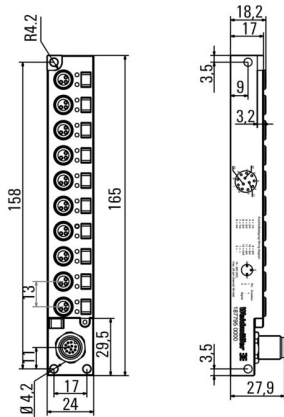
**Weidmüller Interface GmbH & Co. KG**  
Klingenbergstraße 26  
D-32758 Detmold  
Germany

[www.weidmueller.com](http://www.weidmueller.com)

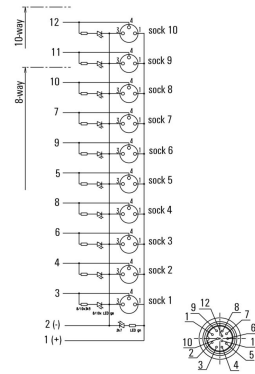
**Tekniska data****Klassificeringar**

|             |             |             |             |
|-------------|-------------|-------------|-------------|
| ETIM 8.0    | EC003558    | ETIM 9.0    | EC003558    |
| ETIM 10.0   | EC003558    | ECLASS 14.0 | 27-44-01-11 |
| ECLASS 15.0 | 27-44-01-11 |             |             |

**Profilritning**



**Kopplingsbild**



**Polschema**



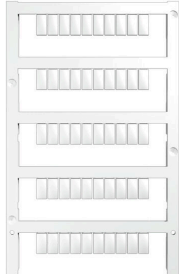
**SAI-10L-VP12-3A-M08L-PNP****Weidmüller Interface GmbH & Co. KG**

Klingenbergstraße 26

D-32758 Detmold

Germany

www.weidmueller.com

**Tillbehör****Neutral**

MultiFit är Weidmüllers märkningssystem som används för andra fabrikat av plintar. Liksom Weidmüllers Dekafix är märkskyltarna i MultiFit-familjen tryckta på ena sidan (standard-tryck).

Vi rekommenderar att utföra ett test med provmärkningar på de använda plintarna när MultiFit används första gången.

- En märkskylt, som passar för olika plintfabrikat.
- Tryckta märkskyltar med standardtryck, färdiga för användning
- Tomma märkskyltar för märkning med PrintJet CONNECT eller Plotter
- Leverans av individuellt utskrivna märkningar enligt kundens CAE-data eller krav
- Ett märkningssystem för alla applikationer. För specialtryck: Skicka en fil till oss av vår märkningsprogramvara M-Print PRO eller M-Print PRO Online (utan installation) för dina märkningsspecifikationer.

**Allmänna beställningsdata**

|            |                            |   |
|------------|----------------------------|---|
| Typ        | MFF 10/6 MC NE WS          | Utförande   |
| Art.nr.    | <a href="#">1856780000</a> | MultiFit, Plintmärkning, 10 x 6 mm, Delning i mm (P): 6.00 Festo, vit |
| GTIN (EAN) | 4032248400881              |   |
| Förp.      | 600 ST                     |   |