

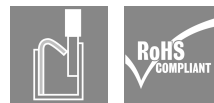
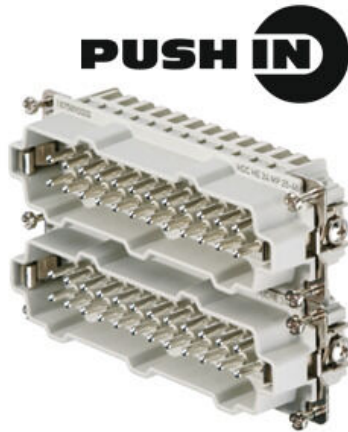
**HDC HE 24 MP 25-48****Weidmüller Interface GmbH & Co. KG**

Klingenbergstraße 26

D-32758 Detmold

Germany

www.weidmueller.com



Anslutningsteknologin PUSH IN är en direktanslutningsteknik. Den förberedda ledaren kan införas direkt i ledanslutningen utan behov av några ytterligare verktyg.

**Allmänna beställningsdata**

|            |   |
|------------|---|
| Utförande  | HDC - Kontakt, Hane, 500 V, 16 A, Antal poler: 24, PUSH IN, Installationsstorlek: 8 |
| Art.nr.    | <a href="#">1875890000</a>  |
| Typ        | HDC HE 24 MP 25-48  |
| GTIN (EAN) | 4032248466153   |
| Förp.      | 1 items   |

## HDC HE 24 MP 25-48

Weidmüller Interface GmbH & Co. KG  
Klingenbergstraße 26  
D-32758 Detmold  
Germany

www.weidmueller.com

## Tekniska data

## Godkännanden

Godkännanden



|                       |                              |
|-----------------------|------------------------------|
| ROHS                  | Uppfyllelse                  |
| UL File Number Search | <a href="#">UL-webbplats</a> |
| Certifikat nr (cURus) | E92202                       |

## Mått och vikter

|           |         |                 |             |
|-----------|---------|-----------------|-------------|
| Djup      | 111 mm  | Byggdjup (tum)  | 4.3701 inch |
| Höjd      | 34.3 mm | Bygghöjd (tum)  | 1.3504 inch |
| Bredd     | 34 mm   | Byggbredd (tum) | 1.3386 inch |
| Nettovikt | 91.52 g |                 |             |

## Temperaturer

Gränsvärde, temperatur -40 °C ... 125 °C

## Miljööverensstämmelse för produkt

|                                     |  |
|-------------------------------------|--|
| RoHS-kompatibilitetsstatus          | Kompatibel med undantag  |
| RoHS-undantag (om tillämpligt/känt) | 6c   |
| REACH SVHC                          | Lead 7439-92-1, Potassium perfluorobutane sulfonate 29420-49-3 |
| SCIP                                | b67daa31-7dca-434d-8290-da7fb52f83a2                           |

|                       |                        |                         |
|-----------------------|------------------------|-------------------------|
| Kemikaliebeständighet | Innehåll               | Aceton                  |
|                       | Kemisk beständighet    | Beständigt              |
|                       | Innehåll               | Ammoniak, vattenhaltig  |
|                       | Kemisk beständighet    | Villkorligt beständigt  |
|                       | Innehåll               | Bensin                  |
|                       | Kemisk beständighet    | Beständigt              |
|                       | Innehåll               | Bensen                  |
|                       | Kemisk beständighet    | Beständigt              |
|                       | Innehåll               | Dieselolja              |
|                       | Kemisk beständighet    | Villkorligt beständigt  |
|                       | Innehåll               | Ättiksyra, koncentrerad |
|                       | Kemisk beständighet    | Beständigt              |
|                       | Innehåll               | Kaliumhydroxid          |
|                       | Kemisk beständighet    | Villkorligt beständigt  |
|                       | Innehåll               | Metanol                 |
|                       | Kemisk beständighet    | Villkorligt beständigt  |
|                       | Innehåll               | Motorolja               |
|                       | Kemisk beständighet    | Villkorligt beständigt  |
|                       | Innehåll               | Lut, utspädd            |
|                       | Kemisk beständighet    | Beständigt              |
| Innehåll              | Klorfluorkolväten      |                         |
| Kemisk beständighet   | Villkorligt beständigt |                         |
| Innehåll              | Utomhusanvändning      |                         |
| Kemisk beständighet   | Villkorligt beständigt |                         |

## Allmänna data

|                |       |
|----------------|-------|
| Antal poler    | 24    |
| Stickcykler Ag | ≥ 500 |
| Stickcykler Au | ≥ 500 |

Skapandedatum 26.06.2026 11:52:44 MEZ

Katalogversion / Ritningar

## HDC HE 24 MP 25-48

Weidmüller Interface GmbH &amp; Co. KG

Klingenbergstraße 26

D-32758 Detmold

Germany

www.weidmueller.com

## Tekniska data

|   |  |        |  |
|---|--|--------|--|
| Anslutningstyp                          | PUSH IN  |        |  |
| Installationsstorlek                    | 8  |        |  |
| Brännbarhetsklass enligt UL 94          | V-0  |        |  |
| Genomgångsmotstånd (6)                  | ≤2 mΩ  |        |  |
| Färgkod                                 | beige  |        |  |
| Isolationsmotstånd                      | 1010 Ω   |        |  |
| Isoleringsmaterial                      | PC glasfiberförstärkt (UL-listad och järnväg-kvalificerad) |        |  |
| Isoleringsmaterialgrupp                 | IIIa   |        |  |
| Tightening torque, max. PE connection   | 1.5 Nm   |        |  |
| Yta                                     | Silver passiverad  |        |  |
| Typ                                     | Hane   |        |  |
| Nedsmutningsgrad                        | 3  |        |  |
| Tightening torque, min. PE connection   | 1.2 Nm   |        |  |
| Grundläggande material                  | Kopparlegering   |        |  |
| Serie                                   | HE   |        |  |
| Märkspänning (DIN EN 61984)             | 500 V  |        |  |
| Märkspänning enligt UL/CSA              | 600 V AC/DC  |        |  |
| Märkstötspänning (DIN EN 61984)         | 6 kV   |        |  |
| Märkström (DIN EN 61984)                | 16 A   |        |  |
| Märkström (UR)                          | Ledaranslutningsarea, genomsnitt                           | AWG 12 |  |
|   | Märkström  | 20 A   |  |
|   | Ledaranslutningsarea, genomsnitt                           | AWG 14 |  |
|   | Märkström  | 15 A   |  |
|   | Ledaranslutningsarea, genomsnitt                           | AWG 16 |  |
|   | Märkström  | 10 A   |  |
|   | Ledaranslutningsarea, genomsnitt                           | AWG 18 |  |
|   | Märkström  | 7 A    |  |
|   | Ledaranslutningsarea, genomsnitt                           | AWG 20 |  |
|   | Märkström  | 5 A    |  |
| Märkström (cUR)                         | Ledaranslutningsarea, genomsnitt                           | AWG 12 |  |
|   | Märkström  | 19 A   |  |
|   | Ledaranslutningsarea, genomsnitt                           | AWG 14 |  |
|   | Märkström  | 16 A   |  |
|   | Ledaranslutningsarea, genomsnitt                           | AWG 16 |  |
|   | Märkström  | 12.5 A |  |
|   | Ledaranslutningsarea, genomsnitt                           | AWG 18 |  |
|   | Märkström  | 9.8 A  |  |
|   | Ledaranslutningsarea, genomsnitt                           | AWG 20 |  |
|   | Märkström  | 8 A    |  |
| Halogenfri                              | true   |        |  |
| Låg rökutveckling enligt DIN EN 45545-2 | Ja   |        |  |
| BG                                      | 8  |        |  |
| Antal signalkontakter                   | 0  |        |  |
| Antal effektkontakter                   | 24   |        |  |

## Mått

|                   |         |              |        |
|-------------------|---------|--------------|--------|
| Bredd             | 34 mm   | Längd sockel | 111 mm |
| Höjd stickkontakt | 34.3 mm |              |        |

## Anslutningsdata PE

|                                       |                   |                                       |              |
|---------------------------------------|-------------------|---------------------------------------|--------------|
| Anslutningstyp PE                     | Skruvanslutning   | Klingmått slits (PE-anslutning)       | SD 0,8 x 4,0 |
| Avisoleringslängd PE-anslutning       | 10 mm             | Tightening torque, max. PE connection | 1.5 Nm       |
| Tightening torque, min. PE connection | 1.2 Nm            | Montageskruv                          | M 4          |
| Märkarea                              | 4 mm <sup>2</sup> | Ledardiameter, AWG (PE), min.         | AWG 20       |
| Ledaranslutningsarea AWG (PE), max.   | AWG 12            |                                       |              |

## HDC HE 24 MP 25-48

Weidmüller Interface GmbH &amp; Co. KG

Klingenbergstraße 26

D-32758 Detmold

Germany

www.weidmueller.com

## Tekniska data

## Utförande

|  |                     |  |                     |
|--|---------------------|--|---------------------|
| Klingmått slits (skruvanslutning)                    | SD 0,5 x 3,0        | Avisoleringslängd nominellt                          | 10 mm               |
| Anslutningstyp                                       | PUSH IN             | Installationsstorlek                                 | 8                   |
| Genomgångsmotstånd (6)                               | ≤2 mΩ               | Ledardiameter, entrådig max.                         | 2.5 mm <sup>2</sup> |
| Ledardiameter, entrådig min.                         | 0.5 mm <sup>2</sup> | Ledarearea, fintrådig med ändhylsa DIN 46228/1, max. | 2.5 mm <sup>2</sup> |
| Ledarearea, fintrådig med ändhylsa DIN 46228/1, min. | 0.5 mm <sup>2</sup> | Ledardiameter, fintrådig, max.                       | 2.5 mm <sup>2</sup> |
| Ledarearea, fintrådig, min.                          | 0.5 mm <sup>2</sup> | Ledardiameter, max.                                  | 2.5 mm <sup>2</sup> |
| Ledardiameter, min.                                  | 0.5 mm <sup>2</sup> | Yta  | Silver passiverad   |
| Grundläggande material                               | Kopparlegering      | BG   | 8                   |

## Klassificeringar

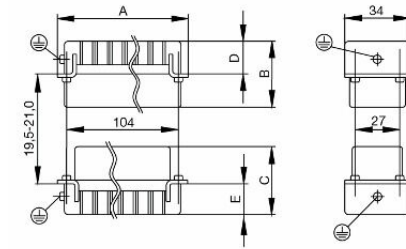
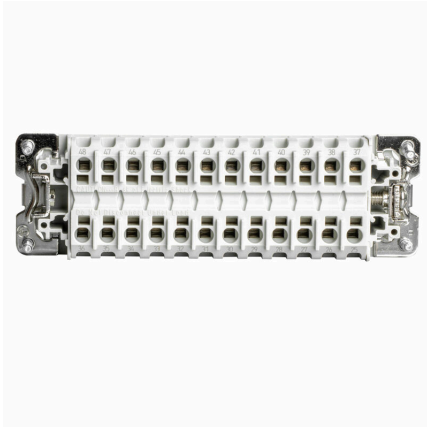
|             |             |             |             |
|-------------|-------------|-------------|-------------|
| ETIM 8.0    | EC000438    | ETIM 9.0    | EC000438    |
| ETIM 10.0   | EC000438    | ECLASS 14.0 | 27-44-02-05 |
| ECLASS 15.0 | 27-44-02-05 |             |             |

**HDC HE 24 MP 25-48**

**Weidmüller Interface GmbH & Co. KG**  
Klingenbergstraße 26  
D-32758 Detmold  
Germany

**Ritningar**

[www.weidmueller.com](http://www.weidmueller.com)



## HDC HE 24 MP 25-48

**Weidmüller Interface GmbH & Co. KG**  
 Klingenbergstraße 26  
 D-32758 Detmold  
 Germany

www.weidmueller.com

## Tillbehör

## Spår-Skruvmejsel



VDE-isolerad spårskruvmejsel, SDI DIN 7437, ISO 2380/2, klingprofil enligt DIN 5264, ISO 2380/1, SoftFinish-handtag

## Allmänna beställningsdata

|            |                            |                          |
|------------|----------------------------|--------------------------|
| Typ        | SDIS 0.4X2.5X75            | Utförande                |
| Art.nr.    | <a href="#">9008370000</a> | Skruvmejsel, Skruvmejsel |
| GTIN (EAN) | 4032248056330              |                          |
| Förp.      | 1 ST                       |                          |
| Typ        | SDS 0.4X2.5X75             | Utförande                |
| Art.nr.    | <a href="#">9009030000</a> | Skruvmejsel, Skruvmejsel |
| GTIN (EAN) | 4032248266944              |                          |
| Förp.      | 1 ST                       |                          |
| Typ        | SDIS 0.6X3.5X100           | Utförande                |
| Art.nr.    | <a href="#">9008390000</a> | Skruvmejsel, Skruvmejsel |
| GTIN (EAN) | 4032248056354              |                          |
| Förp.      | 1 ST                       |                          |
| Typ        | SDS 0.6X3.5X100            | Utförande                |
| Art.nr.    | <a href="#">9008330000</a> | Skruvmejsel, Skruvmejsel |
| GTIN (EAN) | 4032248056286              |                          |
| Förp.      | 1 ST                       |                          |
| Typ        | SDIS 0.8X4.0X100           | Utförande                |
| Art.nr.    | <a href="#">9008400000</a> | Skruvmejsel, Skruvmejsel |
| GTIN (EAN) | 4032248056361              |                          |
| Förp.      | 1 ST                       |                          |
| Typ        | SDS 0.8X4.0X100            | Utförande                |
| Art.nr.    | <a href="#">9008340000</a> | Skruvmejsel, Skruvmejsel |
| GTIN (EAN) | 4032248056293              |                          |
| Förp.      | 1 ST                       |                          |

## Krysspårskruvmejsel, typ Phillips



VDE-isolerad kryssmejsel, Typ Phillips, SDIK PH DIN 7438, ISO 8764/2-PH, klingprofil enligt ISO 8764-PH, SoftFinish-handtag

## HDC HE 24 MP 25-48

Weidmüller Interface GmbH & Co. KG  
Klingenbergstraße 26  
D-32758 Detmold  
Germany

www.weidmueller.com

## Tillbehör

## Allmänna beställningsdata

|            |                            |                          |
|------------|----------------------------|--------------------------|
| Typ        | SDIK PH1                   | Utförande                |
| Art.nr.    | <a href="#">9008570000</a> | Skruvmejsel, Skruvmejsel |
| GTIN (EAN) | 4032248056569              |                          |
| Förp.      | 1 ST                       |                          |
| Typ        | SDK PH1                    | Utförande                |
| Art.nr.    | <a href="#">9008480000</a> | Skruvmejsel, Skruvmejsel |
| GTIN (EAN) | 4032248056477              |                          |
| Förp.      | 1 ST                       |                          |

## DSTV



Till våra insatser erbjuder vi olika tillbehör. Detta omfattar bland annat kodningar för insatserna.

## Allmänna beställningsdata

|            |                            |   |
|------------|----------------------------|---|
| Typ        | DSTV COBU5                 | Utförande                                       |
| Art.nr.    | <a href="#">1471500000</a> | Mångpoliga kontakdon, Tillbehör, Koderelement   |
| GTIN (EAN) | 4008190178543              |   |
| Förp.      | 100 ST                     |   |
| Typ        | DSTV COST4                 | Utförande                                       |
| Art.nr.    | <a href="#">1471300000</a> | Mångpoliga kontakdon, Tillbehör, Kodningssystem |
| GTIN (EAN) | 4008190017354              |   |
| Förp.      | 100 ST                     |   |