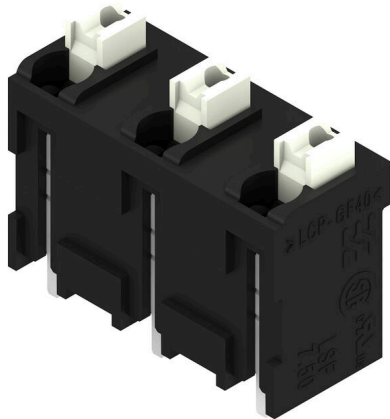


**LSF-SMT 7.50/03/180 1.5SN BK RL**

**Weidmüller Interface GmbH & Co. KG**  
 Klingenbergstraße 26  
 D-32758 Detmold  
 Germany

www.weidmueller.com

**Produktillustration**



Kretskortsplint för helautomatisk montering anpassad till reflowprocessen (SMT), med PUSH IN anslutningsteknik. Ledarinföring och manöverknappens aktiveringsriktning från samma håll (TOP). Förpackad i en kartong eller på tape-on-reel. Stiftlängder optimerade till 1,5 mm eller 3,5 mm.

**Allmänna beställningsdata**

|                   |   |
|-------------------|---|
| Utförande         | Kretskortsplint, 7.50 mm, Antal poler: 3, 180°, Lödstiftlängd (l): 1.5 mm, svart, PUSH IN med manöverknapp, Anslutningsområde, max. : 1.5 mm², Tape |
| Art.nr.           | <a href="#">1875460000</a>  |
| Typ               | LSF-SMT 7.50/03/180 1.5SN BK RL   |
| GTIN (EAN)        | 403224846565 1  |
| Förp.             | 175 items   |
| Produktparametrar | IEC: 800 V / 17.5 A / 0.2 - 1.5 mm²<br>UL: 300 V / 12 A / AWG 28 - AWG 14   |
| Förpackning       | Tape  |

## LSF-SMT 7.50/03/180 1.5SN BK RL

Weidmüller Interface GmbH & Co. KG  
Klingenbergstraße 26  
D-32758 Detmold  
Germany

www.weidmueller.com

## Tekniska data

## Godkännanden

Godkännanden



|                       |                              |
|-----------------------|------------------------------|
| ROHS                  | Uppfyllelse                  |
| UL File Number Search | <a href="#">UL-webbplats</a> |
| Certifikat nr (cURus) | E60693                       |

## Mått och vikter

|                    |             |                |             |
|--------------------|-------------|----------------|-------------|
| Djup               | 7.8 mm      | Byggdjup (tum) | 0.3071 inch |
| Höjd               | 15.5 mm     | Bygghöjd (tum) | 0.6102 inch |
| Höjd lägstbyggande | 14 mm       | Bredd          | 19.2 mm     |
| Byggbredd (tum)    | 0.7559 inch | Nettovikt      | 3.2 g       |

## Temperaturer

|                                 |        |
|---------------------------------|--------|
| Varaktig driftstemperatur, max. | 120 °C |
|---------------------------------|--------|

## Miljööverensstämmelse för produkt

|                            |                                |
|----------------------------|--------------------------------|
| RoHS-kompatibilitetsstatus | Kompatibel utan undantag       |
| REACH SVHC                 | Nej mSvHC över 0,1 viktprocent |

## Packaging

|                                   |                          |   |          |
|-----------------------------------|--------------------------|---|----------|
| Förpackning på ESD-nivå           | statisk dissipativ       | Förpackning   | Tape     |
| VPE-längd                         | 155.00 mm                | VPE-bredd   | 64.00 mm |
| VPE-höjd                          | 38.00 mm                 | Tape depth (T2)                                     | 20.00 mm |
| Tape width (W)                    | 44 mm                    | Tape pocket depth (KO)                              | 19.50 mm |
| Tape pocket height (A0)           | 8.05 mm                  | Tape pocket width (BO)                              | 19.50 mm |
| Tape pocket separation (P1)       | 20.00 mm                 | Tape hole separation (E)                            | 1.75 mm  |
| Tape pocket separation (F)        | 20.20 mm                 | Tape reel diameter $\varnothing$ (A)                | 330 mm   |
| Surface resistance                | Rs = 109 - 1012 $\Omega$ | Bredd på Pick & Place-dyna (WPPP)                   | 7.5 mm   |
| Längd på Pick & Place-dyna (LPPP) | 8.5 mm                   | Diameter på indragningssytan ( $\varnothing$ Dmax.) | 7 mm     |

## Typprovningar

|                                  |               |  |                                 |
|----------------------------------|---------------|--|---------------------------------|
| Test: Hållfasthet för märkningar | Standard      | DIN EN 60512-1-1 / 01.03   |                                 |
|                                  | Test          | ursprungsmärkning, typmärkning, raster, godkännande märkning UL, hållbarhet        |                                 |
|                                  | Utvärdering   | tillgänglig  |                                 |
| Test: Klämbare area              | Standard      | DIN EN 60999-1 avsnitt 7 och 9.1 / 12.00, DIN EN 60947-1 avsnitt 8.2.4.5.1 / 12.02 |                                 |
|                                  | Typ av ledare | Typ av ledare och för ledarearea   | massiv 0,14 mm <sup>2</sup>     |
|                                  |               | Typ av ledare och för ledarearea   | flertrådig 0,14 mm <sup>2</sup> |
|                                  |               | Typ av ledare och för ledarearea   | massiv 1,5 mm <sup>2</sup>      |
|                                  |               | Typ av ledare och för ledarearea   | flertrådig 1,5 mm <sup>2</sup>  |
|                                  |               | Typ av ledare och för ledarearea   | AWG 24/1                        |
|                                  |               | Typ av ledare och för ledarearea   | AWG 24/19                       |

Tekniska data

|   |                                 |                                    |                                 |  |
|---|---------------------------------|------------------------------------|---------------------------------|--|
|   |                                 | Typ av ledare och för ledararea    | AWG 16/1                        |  |
|   |                                 | Typ av ledare och för ledararea    | AWG 16/19                       |  |
| Test beträffande ledare som skadats och lossnat oavsiktligt | Utvärdering                     | godkänd                            |                                 |  |
|   | Standard                        | DIN EN 60999-1 avsnitt 9.4 / 12.00 |                                 |  |
|   | Krav                            | 0,2 kg                             |                                 |  |
|   | Typ av ledare                   | Typ av ledare och för ledararea    | AWG 24/1                        |  |
|   |                                 | Typ av ledare och för ledararea    | AWG 24/19                       |  |
|   | Utvärdering                     | godkänd                            |                                 |  |
|   | Krav                            | 0,3 kg                             |                                 |  |
|   | Typ av ledare                   | Typ av ledare och för ledararea    | flertrådig 0,25 mm <sup>2</sup> |  |
|   |                                 | Typ av ledare och för ledararea    | massiv 0,5 mm <sup>2</sup>      |  |
|   | Utvärdering                     | godkänd                            |                                 |  |
| Krav  | 0,4 kg                          |                                    |                                 |  |
| Typ av ledare   | Typ av ledare och för ledararea | massiv 1,5 mm <sup>2</sup>         |                                 |  |
|   | Typ av ledare och för ledararea | flertrådig 1,5 mm <sup>2</sup>     |                                 |  |
|   | Typ av ledare och för ledararea | AWG 16/1                           |                                 |  |
|   | Typ av ledare och för ledararea | AWG 16/19                          |                                 |  |
| Frånslagstest   | Utvärdering                     | godkänd                            |                                 |  |
|   | Krav                            | ≥10 N                              |                                 |  |
|   | Typ av ledare                   | Typ av ledare och för ledararea    | AWG 24/1                        |  |
|   |                                 | Typ av ledare och för ledararea    | AWG 24/19                       |  |
|   | Utvärdering                     | godkänd                            |                                 |  |
|   | Krav                            | ≥20 N                              |                                 |  |
|   | Typ av ledare                   | Typ av ledare och för ledararea    | flertrådig 0,25 mm <sup>2</sup> |  |
|   |                                 | Typ av ledare och för ledararea    | H05V-U0.5                       |  |
|   | Utvärdering                     | godkänd                            |                                 |  |
|   | Krav                            | ≥40 N                              |                                 |  |
| Typ av ledare   | Typ av ledare och för ledararea | H07V-U1.5                          |                                 |  |
|   | Typ av ledare och för ledararea | H07V-K1.5                          |                                 |  |
|   | Typ av ledare och för ledararea | AWG 16/1                           |                                 |  |
|   | Typ av ledare och för ledararea | AWG 16/19                          |                                 |  |
| Utvärdering   | godkänd                         |                                    |                                 |  |

Karakteristiska systemvärden

|                          |                             |                         |                          |
|--------------------------|-----------------------------|-------------------------|--------------------------|
| Produktfamilj            | OMNIMATE Signal - serie LSF | Ledaranslutningsteknik  | PUSH IN med manöverknapp |
| Montering på kretskortet | THT/THR lödanslutning       | Ledarutgångsriktning    | 180°                     |
| Delning i mm (P)         | 7.50 mm                     | Delning i tum (P)       | 0.295 "                  |
| Antal poler              | 3                           | Polradstal              | 1                        |
| Uppgraderbar av kunden   | Nej                         | Antal rader             | 1                        |
| Lödstiftlängd (l)        | 1.5 mm                      | Tolerans för stiftlängd | 0 / -0.3 mm              |

**LSF-SMT 7.50/03/180 1.5SN BK RL**

**Weidmüller Interface GmbH & Co. KG**  
 Klingenbergstraße 26  
 D-32758 Detmold  
 Germany

www.weidmueller.com

**Tekniska data**

|                                    |               |                                       |             |
|------------------------------------|---------------|---------------------------------------|-------------|
| Dimensioner för lödstift           | 0,35 x 0,8 mm | Dimensioner för lödstift = d-tolerans | 0 / -0.1    |
| Diameter bestyckningshål (D)       | 1.1 mm        | Tolerans diameter bestyckningshål (D) | + 0,1 mm    |
| Antal lödstift per pol             | 2             | Avisoleringslängd                     | 8 mm        |
| L1 i mm                            | 15.00 mm      | L1 i tum                              | 0.591 "     |
| Beröringsskydd enligt DIN VDE 0470 | IP 20         | Beröringsskydd enligt DIN VDE 57      | fingersäker |
| Skyddsklass                        | IP20          | Genomgångsmotstånd (6)                | 1,60 mΩ     |

**Materialdata**

|                                |                |                                   |                  |
|--------------------------------|----------------|-----------------------------------|------------------|
| Isoleringsmaterial             | LCP GF         | Färgkod                           | svart            |
| Färg manöverelement            | vit            | Färgtabell (jämförbar)            | RAL 9011         |
| Isoleringsmaterialgrupp        | IIla           | CTI (Comparative Tracking Index)  | ≥ 175            |
| Moisture Level (MSL)           | 1              | Brännbarhetsklass enligt UL 94    | V-0              |
| Kontaktmaterial                | Kopparlegering | Skiktstruktur för lödanslutningen | 4...6 µm Sn matt |
| Lagertemperatur, min.          | -40 °C         | Lagertemperatur, max.             | 70 °C            |
| Driftstemperatur, min.         | -50 °C         | Driftstemperatur, max             | 120 °C           |
| Temperaturområde Montage, min. | -30 °C         | Temperaturområde Montage, max.    | 120 °C           |

**Anslutningsbara ledare**

|   |                      |
|---|----------------------|
| Anslutningsområde, min.                   | 0.13 mm <sup>2</sup> |
| Anslutningsområde, max.                   | 1.5 mm <sup>2</sup>  |
| Ledardiameter, AWG, min.                  | AWG 28               |
| Ledardiameter, AWG, max                   | AWG 14               |
| entrådig, min. H05(07) V-U                | 0.2 mm <sup>2</sup>  |
| entrådig, max. H05(07) V-U                | 1.5 mm <sup>2</sup>  |
| fintrådig, min. H05(07) V-K               | 0.2 mm <sup>2</sup>  |
| fintrådig, max. H05(07) V-K               | 1.5 mm <sup>2</sup>  |
| med AEH med krage DIN 46 228/4, min.      | 0.25 mm <sup>2</sup> |
| med ändhylsa med krage DIN 46 228/4, max. | 0.75 mm <sup>2</sup> |
| med ändhylsa, DIN 46228 pt 1, min.        | 0.25 mm <sup>2</sup> |
| med ändhylsa enligt DIN 46 228/1, max.    | 1.5 mm <sup>2</sup>  |

|                          |                          |                        |                               |
|--------------------------|--------------------------|------------------------|-------------------------------|
| Anslutningsbar ledare    | Ledarens anslutningsarea | Typ                    | fintrådig                     |
|                          |                          | nominell               | 0.25 mm <sup>2</sup>          |
| kabelsko                 | Avisoleringslängd        | nominell               | 10 mm                         |
|                          |                          | Rekommenderad ändhylsa | <a href="#">H0.25/12 HBL</a>  |
|                          |                          | Typ                    | fintrådig                     |
| Ledarens anslutningsarea | Avisoleringslängd        | nominell               | 0.34 mm <sup>2</sup>          |
|                          |                          | Rekommenderad ändhylsa | <a href="#">H0.34/12 TK</a>   |
|                          |                          | Typ                    | fintrådig                     |
| kabelsko                 | Avisoleringslängd        | nominell               | 10 mm                         |
|                          |                          | Rekommenderad ändhylsa | <a href="#">H0.5/14 OR</a>    |
|                          |                          | Typ                    | fintrådig                     |
| Ledarens anslutningsarea | Avisoleringslängd        | nominell               | 0.5 mm <sup>2</sup>           |
|                          |                          | Rekommenderad ändhylsa | <a href="#">H0.75/14T HBL</a> |
|                          |                          | Typ                    | fintrådig                     |
| kabelsko                 | Avisoleringslängd        | nominell               | 10 mm                         |
|                          |                          | Rekommenderad ändhylsa | <a href="#">H0.75/14T HBL</a> |
|                          |                          | Typ                    | fintrådig                     |

Referenstext Längd på hylsor ska väljas beroende på produkten och märkspänningen., Ytterdiametern på plastkragen ska inte vara större än rastret (P)

## LSF-SMT 7.50/03/180 1.5SN BK RL

Weidmüller Interface GmbH &amp; Co. KG

Klingenbergstraße 26

D-32758 Detmold

Germany

www.weidmueller.com

## Tekniska data

## Märkdata enligt CSA

|                                      |   |                                      |                |
|--------------------------------------|---|--------------------------------------|----------------|
| Institut (CSA)                       | CSA   | Certifikat nr. (CSA)                 | 200039-1664286 |
| Märkspänning (användargrupp B / CSA) | 300 V   | Märkspänning (användargrupp C / CSA) | 150 V          |
| Märkspänning (användargrupp D / CSA) | 300 V   | Märkström (användargrupp B / CSA)    | 10 A           |
| Märkström (användargrupp C / CSA)    | 10 A  | Märkström (användargrupp D / CSA)    | 10 A           |
| Ledardiameter AWG, min.              | AWG 28  | Ledardiameter AWG, max.              | AWG 14         |
| Hänvisning till godkännandevärden    | Specifikationerna avser maxvärden. För detaljer – se typgodkännandeintyg. |                                      |                |

## Märkdata enligt UL 1059

|  |   |  |        |
|--|---|--|--------|
| Institut (cURus)                         | CURUS   | Certifikat nr (cURus)                    | E60693 |
| Märkspänning (användargrupp B / UL 1059) | 300 V   | Märkspänning (användargrupp C / UL 1059) | 150 V  |
| Märkspänning (användargrupp D / UL 1059) | 300 V   | Märkström (användargrupp B / UL 1059)    | 12 A   |
| Märkström (användargrupp C / UL 1059)    | 10 A  | Märkström (användargrupp D / UL 1059)    | 10 A   |
| Ledardiameter AWG, min.                  | AWG 28  | Ledardiameter AWG, max.                  | AWG 14 |
| Hänvisning till godkännandevärden        | Specifikationerna avser maxvärden. För detaljer – se typgodkännandeintyg. |  |        |

## Märkdata enligt IEC

|  |                        |  |                 |
|--|------------------------|--|-----------------|
| testad enligt standard                                       | IEC 60664-1, IEC 61984 | Märkström, min. antal poler (Tu=20°C)                      | 17.5 A          |
| Märkström, max. antal poler (Tu=20°C)                        | 17.5 A                 | Märkström, min. antal poler (Tu=40°C)                      | 17.5 A          |
| Märkström, max. antal poler (Tu=40°C)                        | 15 A                   | Märkspänning vid överspänningsk./ Nedsmutningsgrad II/2    | 800 V           |
| Märkspänning vid överspänningsk./ Nedsmutningsgrad III/2     | 630 V                  | Märkspänning vid överspänningskat./ Nedsmutningsgrad III/3 | 500 V           |
| Märkspänning vid överspänningsk./ Nedsmutningsgrad II/2      | 6 kV                   | Märkspänning vid överspänningsk./ Nedsmutningsgrad III/2   | 6 kV            |
| Märkstötspänning vid överspänningsk./ Nedsmutningsgrad III/3 | 6 kV                   | Korttidströmhållfasthet                                    | 3 x 1s mit 80 A |

## Viktig hänvisningstext

|                 |  |
|-----------------|--|
| IPC-konformitet | Konformitet: Produkterna utvecklas, tillverkas och levereras i enlighet med internationellt erkända standarder och normer, och uppfyller de egenskaper som garanteras i databladet resp. har designegenskaper i enlighet med IPC-A-610 "Klass 2". Övriga anspråk gällande produkterna kan bedömas på begäran.  |
| Hänvisningstext | <ul style="list-style-type: none"> <li>• Additional push button colours on request</li> <li>• Operating force of slider max. 40 N</li> <li>• Rated current related to rated cross-section &amp; min. No. of poles.</li> <li>• Wire end ferrule with plastic collar to DIN 46228/4</li> <li>• Wire end ferrule without plastic collar to DIN 46228/1</li> <li>• P on drawing = pitch</li> <li>• Rated data refer only to the component itself. Clearance and creepage distances to other components are to be designed in accordance with the relevant application standards.</li> <li>• Crimping shape "A" for wire end ferrules with PZ 6/5 crimping tool recommended.</li> <li>• Long term storage of the product with average temperature of 50 °C and maximum humidity 70%, 36 months</li> </ul> |

## Klassificeringar

|             |             |             |             |
|-------------|-------------|-------------|-------------|
| ETIM 8.0    | EC002643    | ETIM 9.0    | EC002643    |
| ETIM 10.0   | EC002643    | ECLASS 14.0 | 27-46-01-01 |
| ECLASS 15.0 | 27-46-01-01 |             |             |

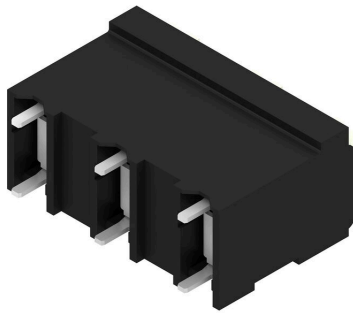
LSF-SMT 7.50/03/180 1.5SN BK RL

Weidmüller Interface GmbH & Co. KG  
 Klingenbergstraße 26  
 D-32758 Detmold  
 Germany

www.weidmueller.com

Ritningar

Produktillustration



Dimensional drawing



Graph



Graph



**Dimensional drawing**



**Dimensional drawing**



## LSF-SMT 7.50/03/180 1.5SN BK RL

**Weidmüller Interface GmbH & Co. KG**  
 Klingenbergstraße 26  
 D-32758 Detmold  
 Germany

## Tillbehör

www.weidmueller.com

### Spår-Skruvmejsel



VDE-isolerad spårskruvmejsel, SDI DIN 7437, ISO 2380/2, klingprofil enligt DIN 5264, ISO 2380/1, SoftFinish-handtag

### Allmänna beställningsdata

|            |                            |                          |
|------------|----------------------------|--------------------------|
| Typ        | SDIS 0.4X2.5X75            | Utförande                |
| Art.nr.    | <a href="#">9008370000</a> | Skruvmejsel, Skruvmejsel |
| GTIN (EAN) | 4032248056330              |                          |
| Förp.      | 1 ST                       |                          |
| Typ        | SDS 0.4X2.5X75             | Utförande                |
| Art.nr.    | <a href="#">9009030000</a> | Skruvmejsel, Skruvmejsel |
| GTIN (EAN) | 4032248266944              |                          |
| Förp.      | 1 ST                       |                          |