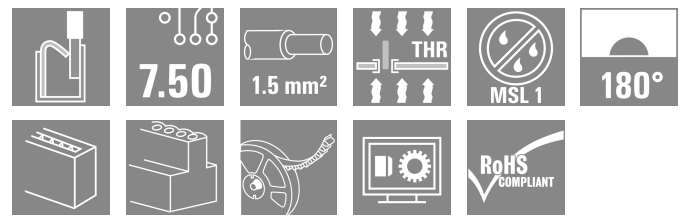
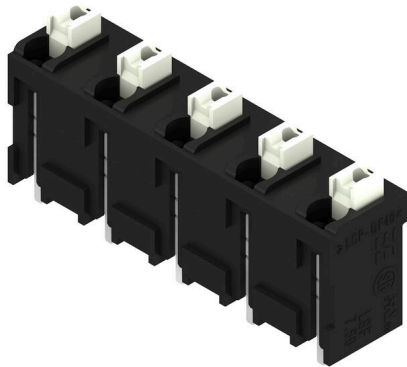


LSF-SMT 7.50/05/180 1.5SN BK RL

Weidmüller Interface GmbH & Co. KG
 Klingenbergstraße 26
 D-32758 Detmold
 Germany

www.weidmueller.com

Produktillustration



Kretskortsplint för helautomatisk montering anpassad till reflowprocessen (SMT), med PUSH IN anslutningsteknik. Ledarinföring och manöverknappens aktiveringsriktning från samma håll (TOP). Förpackad i en kartong eller på tape-on-reel. Stiftlängder optimerade till 1,5 mm eller 3,5 mm.

Allmänna beställningsdata

| | |
|-------------------|---|
| Utförande | Kretskortsplint, 7.50 mm, Antal poler: 5, 180°, Lödstiftlängd (l): 1.5 mm, svart, PUSH IN med manöverknapp, Anslutningsområde, max. : 1.5 mm², Tape |
| Art.nr. | 1875010000 |
| Typ | LSF-SMT 7.50/05/180 1.5SN BK RL |
| GTIN (EAN) | 4032248465002 |
| Förp. | 175 items |
| Produktparametrar | IEC: 800 V / 17.5 A / 0.2 - 1.5 mm² UL: 300 V / 12 A / AWG 28 - AWG 14 |
| Förpackning | Tape |

LSF-SMT 7.50/05/180 1.5SN BK RL

Weidmüller Interface GmbH & Co. KG
 Klingenbergstraße 26
 D-32758 Detmold
 Germany

www.weidmueller.com

Tekniska data

Godkännanden

Godkännanden



| | |
|-----------------------|------------------------------|
| ROHS | Uppfyllelse |
| UL File Number Search | UL-webbplats |
| Certifikat nr (cURus) | E60693 |

Mått och vikter

| | | | |
|--------------------|-------------|----------------|-------------|
| Djup | 7.8 mm | Byggdjup (tum) | 0.3071 inch |
| Höjd | 15.5 mm | Bygghöjd (tum) | 0.6102 inch |
| Höjd lägstbyggande | 14 mm | Bredd | 34.2 mm |
| Byggbredd (tum) | 1.3465 inch | Nettovikt | 5.11 g |

Temperaturer

| | |
|---------------------------------|--------|
| Varaktig driftstemperatur, max. | 120 °C |
|---------------------------------|--------|

Miljööverensstämmelse för produkt

| | |
|----------------------------|--------------------------------|
| RoHS-kompatibilitetsstatus | Kompatibel utan undantag |
| REACH SVHC | Nej mSvHC över 0,1 viktprocent |

Packaging

| | | | |
|-----------------------------------|--------------------|--|----------|
| Förpackning på ESD-nivå | statisk dissipativ | Förpackning | Tape |
| VPE-längd | 155.00 mm | VPE-bredd | 64.00 mm |
| VPE-höjd | 38.00 mm | Tape depth (T2) | 20.00 mm |
| Tape width (W) | 56 mm | Tape pocket depth (K0) | 19.50 mm |
| Tape pocket height (A0) | 8.05 mm | Tape pocket width (B0) | 34.50 mm |
| Tape pocket separation (P1) | 20.00 mm | Tape hole separation (E) | 1.75 mm |
| Tape pocket separation (F) | 26.20 mm | Tape reel diameter Ø (A) | 330 mm |
| Surface resistance | Rs = 109 - 1012 Ω | Bredd på Pick & Place-dyna (WPPP) | 7.5 mm |
| Längd på Pick & Place-dyna (LPPP) | 8.5 mm | Diameter på indragningssytan (Ø Dmax.) | 7 mm |

Typprovningar

| | | | |
|----------------------------------|---------------|--|---------------------------------|
| Test: Hållfasthet för märkningar | Standard | DIN EN 60512-1-1 / 01.03 | |
| | Test | ursprungsmärkning, typmärkning, raster, godkännande märkning UL, hållbarhet | |
| | Utvärdering | tillgänglig | |
| Test: Klämbär area | Standard | DIN EN 60999-1 avsnitt 7 och 9.1 / 12.00, DIN EN 60947-1 avsnitt 8.2.4.5.1 / 12.02 | |
| | Typ av ledare | Typ av ledare och för ledararea | massiv 0,14 mm ² |
| | | Typ av ledare och för ledararea | flertrådig 0,14 mm ² |
| | | Typ av ledare och för ledararea | massiv 1,5 mm ² |
| | | Typ av ledare och för ledararea | flertrådig 1,5 mm ² |
| | | Typ av ledare och för ledararea | AWG 24/1 |
| | | Typ av ledare och för ledararea | AWG 24/19 |

Tekniska data

www.weidmueller.com

| | | | | |
|---|---------------------------------|------------------------------------|---------------------------------|--|
| | | Typ av ledare och för ledararea | AWG 16/1 | |
| | | Typ av ledare och för ledararea | AWG 16/19 | |
| Test beträffande ledare som skadats och lossnat oavsiktligt | Utvärdering | godkänd | | |
| | Standard | DIN EN 60999-1 avsnitt 9.4 / 12.00 | | |
| | Krav | 0,2 kg | | |
| | Typ av ledare | Typ av ledare och för ledararea | AWG 24/1 | |
| | | Typ av ledare och för ledararea | AWG 24/19 | |
| | Utvärdering | godkänd | | |
| | Krav | 0,3 kg | | |
| | Typ av ledare | Typ av ledare och för ledararea | flertrådig 0,25 mm ² | |
| | | Typ av ledare och för ledararea | massiv 0,5 mm ² | |
| | Utvärdering | godkänd | | |
| Krav | 0,4 kg | | | |
| Typ av ledare | Typ av ledare och för ledararea | massiv 1,5 mm ² | | |
| | Typ av ledare och för ledararea | flertrådig 1,5 mm ² | | |
| | Typ av ledare och för ledararea | AWG 16/1 | | |
| | Typ av ledare och för ledararea | AWG 16/19 | | |
| Frånslagstest | Utvärdering | godkänd | | |
| | Krav | ≥10 N | | |
| | Typ av ledare | Typ av ledare och för ledararea | AWG 24/1 | |
| | | Typ av ledare och för ledararea | AWG 24/19 | |
| | Utvärdering | godkänd | | |
| | Krav | ≥20 N | | |
| | Typ av ledare | Typ av ledare och för ledararea | flertrådig 0,25 mm ² | |
| | | Typ av ledare och för ledararea | H05V-U0.5 | |
| | Utvärdering | godkänd | | |
| | Krav | ≥40 N | | |
| Typ av ledare | Typ av ledare och för ledararea | H07V-U1.5 | | |
| | Typ av ledare och för ledararea | H07V-K1.5 | | |
| | Typ av ledare och för ledararea | AWG 16/1 | | |
| | Typ av ledare och för ledararea | AWG 16/19 | | |
| Utvärdering | godkänd | | | |

Karakteristiska systemvärden

| | | | |
|--------------------------|-----------------------------|-------------------------|--------------------------|
| Produktfamilj | OMNIMATE Signal - serie LSF | Ledaranslutningsteknik | PUSH IN med manöverknapp |
| Montering på kretskortet | THT/THR lödanslutning | Ledarutgångsriktning | 180° |
| Delning i mm (P) | 7.50 mm | Delning i tum (P) | 0.295 " |
| Antal poler | 5 | Polradstal | 1 |
| Uppgraderbar av kunden | Nej | Antal rader | 1 |
| Lödstiftlängd (l) | 1.5 mm | Tolerans för stiftlängd | 0 / -0.3 mm |

LSF-SMT 7.50/05/180 1.5SN BK RL

Weidmüller Interface GmbH & Co. KG
 Klingenbergstraße 26
 D-32758 Detmold
 Germany

www.weidmueller.com

Tekniska data

| | | | |
|------------------------------------|---------------|---------------------------------------|-------------|
| Dimensioner för lödstift | 0,35 x 0,8 mm | Dimensioner för lödstift = d-tolerans | 0 / -0.1 |
| Diameter bestyckningshål (D) | 1.1 mm | Tolerans diameter bestyckningshål (D) | + 0,1 mm |
| Antal lödstift per pol | 2 | Avisoleringslängd | 8 mm |
| L1 i mm | 30.00 mm | L1 i tum | 1.181 " |
| Beröringsskydd enligt DIN VDE 0470 | IP 20 | Beröringsskydd enligt DIN VDE 57 | fingersäker |
| Skyddsklass | IP20 | Genomgångsmotstånd (6) | 1,60 mΩ |

Materialdata

| | | | |
|--------------------------------|----------------|-----------------------------------|------------------|
| Isoleringsmaterial | LCP GF | Färgkod | svart |
| Färg manöverelement | vit | Färgtabell (jämförbar) | RAL 9011 |
| Isoleringsmaterialgrupp | IIla | CTI (Comparative Tracking Index) | ≥ 175 |
| Moisture Level (MSL) | 1 | Brännbarhetsklass enligt UL 94 | V-0 |
| Kontaktmaterial | Kopparlegering | Skiktstruktur för lödanslutningen | 4...6 µm Sn matt |
| Lagertemperatur, min. | -40 °C | Lagertemperatur, max. | 70 °C |
| Driftstemperatur, min. | -50 °C | Driftstemperatur, max | 120 °C |
| Temperaturområde Montage, min. | -30 °C | Temperaturområde Montage, max. | 120 °C |

Anslutningsbara ledare

| | |
|---|----------------------|
| Anslutningsområde, min. | 0.13 mm ² |
| Anslutningsområde, max. | 1.5 mm ² |
| Ledardiameter, AWG, min. | AWG 28 |
| Ledardiameter, AWG, max | AWG 14 |
| entrådig, min. H05(07) V-U | 0.2 mm ² |
| entrådig, max. H05(07) V-U | 1.5 mm ² |
| fintrådig, min. H05(07) V-K | 0.2 mm ² |
| fintrådig, max. H05(07) V-K | 1.5 mm ² |
| med AEH med krage DIN 46 228/4, min. | 0.25 mm ² |
| med ändhylsa med krage DIN 46 228/4, max. | 0.75 mm ² |
| med ändhylsa, DIN 46228 pt 1, min. | 0.25 mm ² |
| med ändhylsa enligt DIN 46 228/1, max. | 1.5 mm ² |

| | | | |
|--------------------------|--------------------------|------------------------|-------------------------------|
| Anslutningsbar ledare | Ledarens anslutningsarea | Typ | fintrådig |
| | | nominell | 0.25 mm ² |
| kabelsko | Avisoleringslängd | nominell | 10 mm |
| | | Rekommenderad ändhylsa | H0.25/12 HBL |
| | | Rekommenderad ändhylsa | H0.34/12 TK |
| Ledarens anslutningsarea | Typ | fintrådig | |
| | | nominell | 0.34 mm ² |
| kabelsko | Avisoleringslängd | nominell | 10 mm |
| | | Rekommenderad ändhylsa | H0.5/14 OR |
| | | Rekommenderad ändhylsa | H0.75/14T HBL |
| Ledarens anslutningsarea | Typ | fintrådig | |
| | | nominell | 0.75 mm ² |
| kabelsko | Avisoleringslängd | nominell | 10 mm |
| | | Rekommenderad ändhylsa | H0.75/14T HBL |
| | | Rekommenderad ändhylsa | H0.75/14T HBL |

Referenstext Längd på hylsor ska väljas beroende på produkten och märkspänningen., Ytterdiametern på plastkragen ska inte vara större än rastret (P)

LSF-SMT 7.50/05/180 1.5SN BK RL

Weidmüller Interface GmbH & Co. KG
Klingenbergstraße 26
D-32758 Detmold
Germany

www.weidmueller.com

Tekniska data

Märkdata enligt CSA

| | | | |
|--------------------------------------|---|--------------------------------------|----------------|
| Institut (CSA) | CSA | Certifikat nr. (CSA) | 200039-1664286 |
| Märkspänning (användargrupp B / CSA) | 300 V | Märkspänning (användargrupp C / CSA) | 150 V |
| Märkspänning (användargrupp D / CSA) | 300 V | Märkström (användargrupp B / CSA) | 10 A |
| Märkström (användargrupp C / CSA) | 10 A | Märkström (användargrupp D / CSA) | 10 A |
| Ledardiameter AWG, min. | AWG 28 | Ledardiameter AWG, max. | AWG 14 |
| Hänvisning till godkännandevärden | Specifikationerna avser maxvärden. För detaljer – se typgodkännandeintyg. | | |

Märkdata enligt UL 1059

| | | | |
|--|---|--|--------|
| Institut (cURus) | CURUS | Certifikat nr (cURus) | E60693 |
| Märkspänning (användargrupp B / UL 1059) | 300 V | Märkspänning (användargrupp C / UL 1059) | 150 V |
| Märkspänning (användargrupp D / UL 1059) | 300 V | Märkström (användargrupp B / UL 1059) | 12 A |
| Märkström (användargrupp C / UL 1059) | 10 A | Märkström (användargrupp D / UL 1059) | 10 A |
| Ledardiameter AWG, min. | AWG 28 | Ledardiameter AWG, max. | AWG 14 |
| Hänvisning till godkännandevärden | Specifikationerna avser maxvärden. För detaljer – se typgodkännandeintyg. | | |

Märkdata enligt IEC

| | | | |
|--|------------------------|--|-----------------|
| testad enligt standard | IEC 60664-1, IEC 61984 | Märkström, min. antal poler (Tu=20°C) | 17.5 A |
| Märkström, max. antal poler (Tu=20°C) | 17.5 A | Märkström, min. antal poler (Tu=40°C) | 17.5 A |
| Märkström, max. antal poler (Tu=40°C) | 15 A | Märkspänning vid överspänningsk./ Nedsmutningsgrad II/2 | 800 V |
| Märkspänning vid överspänningsk./ Nedsmutningsgrad III/2 | 630 V | Märkspänning vid överspänningskat./ Nedsmutningsgrad III/3 | 500 V |
| Märkspänning vid överspänningsk./ Nedsmutningsgrad II/2 | 6 kV | Märkspänning vid överspänningsk./ Nedsmutningsgrad III/2 | 6 kV |
| Märkstötspänning vid överspänningsk./ Nedsmutningsgrad III/3 | 6 kV | Korttidströmhållfasthet | 3 x 1s mit 80 A |

Viktig hänvisningstext

| | |
|-----------------|--|
| IPC-konformitet | Konformitet: Produkterna utvecklas, tillverkas och levereras i enlighet med internationellt erkända standarder och normer, och uppfyller de egenskaper som garanteras i databladet resp. har designegenskaper i enlighet med IPC-A-610 "Klass 2". Övriga anspråk gällande produkterna kan bedömas på begäran. |
| Hänvisningstext | <ul style="list-style-type: none"> • Additional push button colours on request • Operating force of slider max. 40 N • Rated current related to rated cross-section & min. No. of poles. • Wire end ferrule with plastic collar to DIN 46228/4 • Wire end ferrule without plastic collar to DIN 46228/1 • P on drawing = pitch • Rated data refer only to the component itself. Clearance and creepage distances to other components are to be designed in accordance with the relevant application standards. • Crimping shape "A" for wire end ferrules with PZ 6/5 crimping tool recommended. • Long term storage of the product with average temperature of 50 °C and maximum humidity 70%, 36 months |

Klassificeringar

| | | | |
|-------------|-------------|-------------|-------------|
| ETIM 8.0 | EC002643 | ETIM 9.0 | EC002643 |
| ETIM 10.0 | EC002643 | ECLASS 14.0 | 27-46-01-01 |
| ECLASS 15.0 | 27-46-01-01 | | |

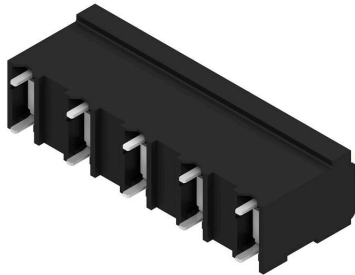
LSF-SMT 7.50/05/180 1.5SN BK RL

Weidmüller Interface GmbH & Co. KG
 Klingenbergstraße 26
 D-32758 Detmold
 Germany

www.weidmueller.com

Ritningar

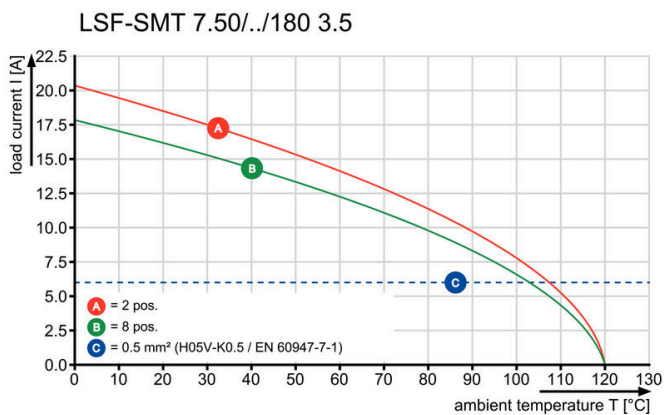
Produktillustration



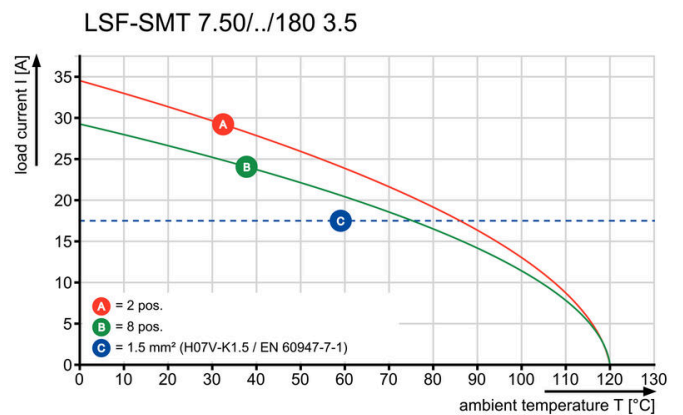
Dimensional drawing



Graph



Graph



Dimensional drawing



Dimensional drawing



Spår-Skruvmejsel



VDE-isolerad spårskruvmejsel, SDI DIN 7437, ISO 2380/2, klingprofil enligt DIN 5264, ISO 2380/1, SoftFinish-handtag

Allmänna beställningsdata

| | | |
|------------|----------------------------|--------------------------|
| Typ | SDIS 0.4X2.5X75 | Utförande |
| Art.nr. | 9008370000 | Skruvmejsel, Skruvmejsel |
| GTIN (EAN) | 4032248056330 | |
| Förp. | 1 ST | |
| Typ | SDS 0.4X2.5X75 | Utförande |
| Art.nr. | 9009030000 | Skruvmejsel, Skruvmejsel |
| GTIN (EAN) | 4032248266944 | |
| Förp. | 1 ST | |