

## HDC HA 16 MC

Weidmüller Interface GmbH &amp; Co. KG

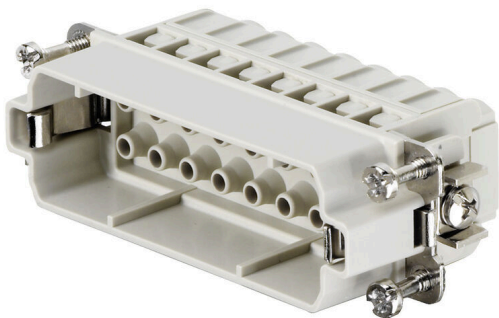
Klingenbergstraße 26

D-32758 Detmold

Germany

www.weidmueller.com

## Produktillustration



Den lilla och smala HA-serien används överallt där utrym-  
met är begränsat.

Ledaranslutningarna är utformade som crimpkontakter.

Den beprövade crimpanslutningstekniken har använts i  
årtionden.

Crimpkontakter ingår inte i insatserna

Poltal: 16

Märkström 22 A

Märkspänning: 250 V

Märkspänning enligt UL/CSA: 600 V AC/DC

## Allmänna beställningsdata

Utförande	HDC - Kontakt, Hane, 250 V, 16 A, Antal poler: 16, Crimpslutning, Installationsstorlek: 5
Art.nr.	<a href="#">1873890000</a>
Typ	HDC HA 16 MC
GTIN (EAN)	4032248458400
Förp.	1 items

## HDC HA 16 MC

Weidmüller Interface GmbH &amp; Co. KG

Klingenbergstraße 26

D-32758 Detmold

Germany

www.weidmueller.com

## Tekniska data

## Godkännanden

Godkännanden



ROHS	Uppfyllelse
UL File Number Search	<a href="#">UL-webbplats</a>
Certifikat nr (cURus)	E92202

## Mått och vikter

Djup	73 mm	Byggdjup (tum)	2.874 inch
Höjd	29 mm	Bygghöjd (tum)	1.1417 inch
Bredd	23 mm	Byggbredd (tum)	0.9055 inch
Nettovikt	29.92 g		

## Temperaturer

Gränsvärde, temperatur -40 °C ... 125 °C

## Miljööverensstämmelse för produkt

RoHS-kompatibilitetsstatus	Kompatibel utan undantag	
REACH SVHC	Potassium perfluorobutane sulfonate 29420-49-3	
SCIP	1609748e-c278-4c9b-b3d1-e6215d2988cd	
Kemikaliebeständighet	Innehåll	Aceton
	Kemisk beständighet	Beständigt
	Innehåll	Ammoniak, vattenhaltig
	Kemisk beständighet	Villkorligt beständigt
	Innehåll	Bensin
	Kemisk beständighet	Beständigt
	Innehåll	Bensen
	Kemisk beständighet	Beständigt
	Innehåll	Dieselolja
	Kemisk beständighet	Villkorligt beständigt
	Innehåll	Ättiksyra, koncentrerad
	Kemisk beständighet	Beständigt
	Innehåll	Kaliumhydroxid
	Kemisk beständighet	Villkorligt beständigt
	Innehåll	Metanol
	Kemisk beständighet	Villkorligt beständigt
Innehåll	Motorolja	
Kemisk beständighet	Villkorligt beständigt	
Innehåll	Lut, utspädd	
Kemisk beständighet	Beständigt	
Innehåll	Klorfluorkolväten	
Kemisk beständighet	Villkorligt beständigt	
Innehåll	Utomhusanvändning	
Kemisk beständighet	Villkorligt beständigt	

## Allmänna data

Antal poler	16
Stickcykler Ag	≥ 500
Stickcykler Au	≥ 500
Anslutningstyp	Crimpanslutning

Skapandedatum 26.06.2026 06:55:43 MEZ

Katalogversion / Ritningar

**HDC HA 16 MC**

**Weidmüller Interface GmbH & Co. KG**

Klingenbergstraße 26  
D-32758 Detmold  
Germany

www.weidmueller.com

**Tekniska data**

Installationsstorlek	5		
Brännbarhetsklass enligt UL 94	V-0		
Genomgångsmotstånd (6)	≤2 mΩ		
Färgkod	beige		
Isolationsmotstånd	1010 Ω		
Isoleringsmaterial	PC glasfiberförstärkt (UL-listad och järnväg-kvalificerad)		
Isoleringsmaterialgrupp	IIIa		
Ledardiameter	2.5 mm <sup>2</sup>		
Tightening torque, max. PE connection	1.5 Nm		
Typ	Hane		
Nedsmutningsgrad	3		
Tightening torque, min. PE connection	1.2 Nm		
Grundläggande material	Kopparlegering		
Serie	HA		
Märkspänning (DIN EN 61984)	250 V		
Märkspänning enligt UL/CSA	600 V AC/DC		
Märkstötspänning (DIN EN 61984)	4 kV		
Märkström (DIN EN 61984)	16 A		
Märkström (UR)	Ledaranslutningsarea, genomsnitt	AWG 12	
	Märkström	20 A	
	Ledaranslutningsarea, genomsnitt	AWG 14	
	Märkström	15 A	
	Ledaranslutningsarea, genomsnitt	AWG 16	
	Märkström	10 A	
	Ledaranslutningsarea, genomsnitt	AWG 18	
	Märkström	7 A	
	Ledaranslutningsarea, genomsnitt	AWG 20	
	Märkström	5 A	
	Märkström (cUR)	Ledaranslutningsarea, genomsnitt	AWG 12
		Märkström	19 A
Ledaranslutningsarea, genomsnitt		AWG 14	
Märkström		15 A	
Ledaranslutningsarea, genomsnitt		AWG 16	
Märkström		12 A	
Ledaranslutningsarea, genomsnitt		AWG 18	
Märkström		8 A	
Ledaranslutningsarea, genomsnitt		AWG 20	
Märkström		8 A	
Halogenfri		true	
Låg rökutveckling enligt DIN EN 45545-2		Ja	
BG	5		
Antal signalkontakter	0		
Antal effektkontakter	16		

**Mått**

Bredd	23 mm	Längd sockel	73 mm
Höjd stickkontakt	29 mm		

**Anslutningsdata PE**

Anslutningstyp PE	Skruvanslutning, Crimpanslutning	Klingmått slits (PE-anslutning)	SD 0,8 x 4,0
Avisoleringslängd PE-anslutning	10 mm	Tightening torque, max. PE connection	1.5 Nm
Tightening torque, min. PE connection	1.2 Nm	Montageskruv	M 4
Märkarea	2.5 mm <sup>2</sup>	Ledardiameter, AWG (PE), min.	AWG 20
Ledaranslutningsarea AWG (PE), max.	AWG 14		

## HDC HA 16 MC

Weidmüller Interface GmbH &amp; Co. KG

Klingenbergstraße 26

D-32758 Detmold

Germany

[www.weidmueller.com](http://www.weidmueller.com)

## Tekniska data

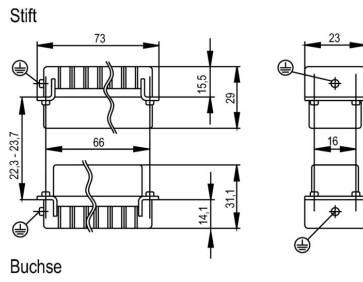
## Utförande

Ledardiameter, AWG, max	AWG 12	Avisoleringslängd nominellt	8 mm
Anslutningstyp	Crimpslutning	Installationsstorlek	5
Genomgångsmotstånd (6)	≤2 mΩ	Ledardiameter, AWG, min.	AWG 20
Ledardiameter, entrådig max.	2.5 mm <sup>2</sup>	Ledardiameter, entrådig min.	0.5 mm <sup>2</sup>
Ledarearea, fintrådig med ändhylsa DIN 46228/4, max.	2.5 mm <sup>2</sup>	Ledarearea, fintrådig med ändhylsor DIN 46228/4, min.	0.5 mm <sup>2</sup>
Ledardiameter, fintrådig, max.	2.5 mm <sup>2</sup>	Ledarearea, fintrådig, min.	0.5 mm <sup>2</sup>
Ledardiameter, max.	4 mm <sup>2</sup>	Ledardiameter, min.	0.5 mm <sup>2</sup>
Grundläggande material	Kopparlegering	BG	5

## Klassificeringar

ETIM 8.0	EC000438	ETIM 9.0	EC000438
ETIM 10.0	EC000438	ECLASS 14.0	27-44-02-05
ECLASS 15.0	27-44-02-05		

**Ritning**



## HDC HA 16 MC

Weidmüller Interface GmbH &amp; Co. KG

Klingenbergstraße 26

D-32758 Detmold

Germany

www.weidmueller.com

## Tillbehör

## Spår-Skruvmejsel



VDE-isolerad spårskruvmejsel, SDI DIN 7437, ISO 2380/2, klingprofil enligt DIN 5264, ISO 2380/1, SoftFinish-handtag

## Allmänna beställningsdata

Typ	SDIS 0.6X3.5X100	Utförande
Art.nr.	<a href="#">9008390000</a>	Skruvmejsel, Skruvmejsel
GTIN (EAN)	4032248056354	
Förp.	1 ST	
Typ	SDS 0.6X3.5X100	Utförande
Art.nr.	<a href="#">9008330000</a>	Skruvmejsel, Skruvmejsel
GTIN (EAN)	4032248056286	
Förp.	1 ST	
Typ	SDIS 0.8X4.0X100	Utförande
Art.nr.	<a href="#">9008400000</a>	Skruvmejsel, Skruvmejsel
GTIN (EAN)	4032248056361	
Förp.	1 ST	
Typ	SDS 0.8X4.0X100	Utförande
Art.nr.	<a href="#">9008340000</a>	Skruvmejsel, Skruvmejsel
GTIN (EAN)	4032248056293	
Förp.	1 ST	

## Krysspårskruvmejsel, typ Phillips



VDE-isolerad kryssmejsel, Typ Phillips, SDIK PH DIN 7438, ISO 8764/2-PH, klingprofil enligt ISO 8764-PH, SoftFinish-handtag

## Allmänna beställningsdata

Typ	SDIK PH1	Utförande
Art.nr.	<a href="#">9008570000</a>	Skruvmejsel, Skruvmejsel
GTIN (EAN)	4032248056569	
Förp.	1 ST	
Typ	SDK PH1	Utförande
Art.nr.	<a href="#">9008480000</a>	Skruvmejsel, Skruvmejsel
GTIN (EAN)	4032248056477	
Förp.	1 ST	

## HDC HA 16 MC

**Weidmüller Interface GmbH & Co. KG**  
 Klingenbergstraße 26  
 D-32758 Detmold  
 Germany

www.weidmueller.com

## Tillbehör

## Crimping tools



Pressverktyg för svarvade kontakter

- Tvångsspärr garanterar kvalitetscrimp
- Upplåsningsmöjlighet vid eventuell felmanövrering
- med anslag för exakt positionering av kontakterna

## Allmänna beställningsdata

Typ	CTX CM 1.6/2.5	Utförande
Art.nr.	<a href="#">9018490000</a>	Crimpverktyg, Crimpverktyg för kontakter, 0.14mm <sup>2</sup> , 4mm <sup>2</sup> , W-Crimp
GTIN (EAN)	4008190884598	
Förp.	1 ST	
Typ	CTIN CM 1.6/2.5	Utförande
Art.nr.	<a href="#">9205430000</a>	Crimpverktyg, Crimpverktyg för kontakter, 0.14mm <sup>2</sup> , 6mm <sup>2</sup> , 4-Indent-Crimp
GTIN (EAN)	4032248733446	
Förp.	1 ST	

## Kontaktborttagningsverktyg



Weidmüller erbjuder en mängd olika crimpverktyg, kontaktborttagningsverktyg och fiberoptiska verktyg.

## Allmänna beställningsdata

Typ	REMOVAL TOOL HE	Utförande
Art.nr.	<a href="#">1866750000</a>	Verktyg, Kontaktlösgöringsverktyg
GTIN (EAN)	4032248437078	
Förp.	1 ST	

## HE

Till våra insatser erbjuder vi olika tillbehör. Detta omfattar bland annat kodningar för insatserna.



## HDC HA 16 MC

Weidmüller Interface GmbH &amp; Co. KG

Klingenbergstraße 26

D-32758 Detmold

Germany

www.weidmueller.com

## Tillbehör

## Allmänna beställningsdata

Typ	HDC HE CP	Utförande
Art.nr.	<a href="#">1003240000</a>	Mångpoliga kontakdon, Tillbehör, Kodningssystem
GTIN (EAN)	4032248698233	
Förp.	100 ST	

## Crimpkontakter HE



Crimping är en elektrisk och mekaniskt säker och pålitlig anslutning mellan ledare och kontakt. En idealisk crimpkontakt är gastät och korrosionstål.

## Allmänna beställningsdata

Typ	HDC-C-HE-SM0.5AG	Utförande
Art.nr.	<a href="#">1200500000</a>	Mångpoliga kontakdon, Crimpkontakt, HE, HEE, HQ, MixMate, Hane,
GTIN (EAN)	4008190159627	Ledardiameter, max.: 0.5, svarvade, Kopparlegering
Förp.	100 ST	
Typ	HDC-C-HE-SM0.75-1.00AG	Utförande
Art.nr.	<a href="#">1200600000</a>	Mångpoliga kontakdon, Crimpkontakt, HE, HEE, HQ, MixMate, Hane,
GTIN (EAN)	4008190171308	Ledardiameter, max.: 1, svarvade, Kopparlegering
Förp.	100 ST	
Typ	HDC-C-HE-SM1.5AG	Utförande
Art.nr.	<a href="#">1200700000</a>	Mångpoliga kontakdon, Crimpkontakt, HE, HEE, HQ, MixMate, Hane,
GTIN (EAN)	4008190074920	Ledardiameter, max.: 1.5, svarvade, Kopparlegering
Förp.	100 ST	
Typ	HDC-C-HE-SM2.5AG	Utförande
Art.nr.	<a href="#">1200800000</a>	Mångpoliga kontakdon, Crimpkontakt, HE, HEE, HQ, MixMate, Hane,
GTIN (EAN)	4008190131913	Ledardiameter, max.: 2.5, svarvade, Kopparlegering
Förp.	100 ST	
Typ	HDC-C-HE-SM4.0AG	Utförande
Art.nr.	<a href="#">1200900000</a>	Mångpoliga kontakdon, Crimpkontakt, HE, HEE, HQ, MixMate, Hane,
GTIN (EAN)	4008190115906	Ledardiameter, max.: 4, svarvade, Kopparlegering
Förp.	100 ST	
Typ	HDC-C-HE-SM0.5AU	Utförande
Art.nr.	<a href="#">1651420000</a>	Mångpoliga kontakdon, Crimpkontakt, HE, HEE, HQ, MixMate, Hane,
GTIN (EAN)	4008190400095	Ledardiameter, max.: 0.5, svarvade, Kopparlegering
Förp.	100 ST	
Typ	HDC-C-HE-SM0.75-1.00AU	Utförande
Art.nr.	<a href="#">1651430000</a>	Mångpoliga kontakdon, Crimpkontakt, HE, HEE, HQ, MixMate, Hane,
GTIN (EAN)	4008190400101	Ledardiameter, max.: 1, svarvade, Kopparlegering
Förp.	100 ST	
Typ	HDC-C-HE-SM1.5AU	Utförande
Art.nr.	<a href="#">1651440000</a>	Mångpoliga kontakdon, Crimpkontakt, HE, HEE, HQ, MixMate, Hane,
GTIN (EAN)	4008190400118	Ledardiameter, max.: 1.5, svarvade, Kopparlegering
Förp.	100 ST	

## HDC HA 16 MC

**Weidmüller Interface GmbH & Co. KG**

Klingenbergstraße 26  
D-32758 Detmold  
Germany

www.weidmueller.com

## Tillbehör

Typ	HDC-C-HE-SM2.5AU	Utförande
Art.nr.	<a href="#">1651450000</a>	Mångpoliga kontakdon, Crimpkontakt, HE, HEE, HQ, MixMate, Hane,
GTIN (EAN)	4008190400125	Ledardiameter, max.: 2.5, svarvade, Kopparlegering
Förp.	100 ST	
Typ	HDC-C-HE-SM4.0AU	Utförande
Art.nr.	<a href="#">1651460000</a>	Mångpoliga kontakdon, Crimpkontakt, HE, HEE, HQ, MixMate, Hane,
GTIN (EAN)	4008190400132	Ledardiameter, max.: 4, svarvade, Kopparlegering
Förp.	100 ST	
Typ	HDC-C-HE-SM4.65AU	Utförande
Art.nr.	<a href="#">1116540000</a>	Mångpoliga kontakdon, Crimpkontakt, HE, HEE, HQ, MixMate, Hane,
GTIN (EAN)	4032248897261	Ledardiameter, max.: 4.65, svarvade, Kopparlegering
Förp.	100 ST	

## DSTV

Till våra insatser erbjuder vi olika tillbehör. Detta omfattar bland annat kodningar för insatserna.



## Allmänna beställningsdata

Typ	DSTV COBU5	Utförande
Art.nr.	<a href="#">1471500000</a>	Mångpoliga kontakdon, Tillbehör, Koderelement
GTIN (EAN)	4008190178543	
Förp.	100 ST	
Typ	DSTV COST4	Utförande
Art.nr.	<a href="#">1471300000</a>	Mångpoliga kontakdon, Tillbehör, Kodningssystem
GTIN (EAN)	4008190017354	
Förp.	100 ST	