

**HDC HE 24 MP****Weidmüller Interface GmbH & Co. KG**

Klingenbergstraße 26

D-32758 Detmold

Germany

www.weidmueller.com

**PUSH IN** 

Anslutningsteknologin Push In är en direktanslutningsteknik. Den förbehandlade ledaren kan anslutas direkt i ledaranslutningen utan ytterligare hjälpmedel.

Antal poler: 24

Märkström: 16 A

Märkspänning: 500 V

Nominell spänning enligt UL/CSA: 600 V AC/DC

**Allmänna beställningsdata**

Utförande	HDC - Kontakt, Hane, 500 V, 16 A, Antal poler: 24, PUSH IN, Installationsstorlek: 8
Art.nr.	<a href="#">1873590000</a>
Typ	HDC HE 24 MP
GTIN (EAN)	4032248458202
Förp.	1 items

## HDC HE 24 MP

Weidmüller Interface GmbH &amp; Co. KG

Klingenbergstraße 26

D-32758 Detmold

Germany

www.weidmueller.com

## Tekniska data

## Godkännanden

Godkännanden



ROHS	Uppfyllelse
UL File Number Search	<a href="#">UL-webbplats</a>
Certifikat nr (cURus)	E310075

## Mått och vikter

Djup	111 mm	Byggdjup (tum)	4.3701 inch
Höjd	34.3 mm	Bygghöjd (tum)	1.3504 inch
Bredd	34 mm	Byggbredd (tum)	1.3386 inch
Nettovikt	91.52 g		

## Temperaturer

Gränsvärde, temperatur -40 °C ... 125 °C

## Miljööverensstämmelse för produkt

RoHS-kompatibilitetsstatus	Kompatibel med undantag
RoHS-undantag (om tillämpligt/känt)	6c
REACH SVHC	Lead 7439-92-1, Potassium perfluorobutane sulfonate 29420-49-3
SCIP	b67daa31-7dca-434d-8290-da7fb52f83a2

Kemikaliebeständighet	Innehåll	Aceton
	Kemisk beständighet	Beständigt
	Innehåll	Ammoniak, vattenhaltig
	Kemisk beständighet	Villkorligt beständigt
	Innehåll	Bensin
	Kemisk beständighet	Beständigt
	Innehåll	Bensen
	Kemisk beständighet	Beständigt
	Innehåll	Dieselolja
	Kemisk beständighet	Villkorligt beständigt
	Innehåll	Ättiksyra, koncentrerad
	Kemisk beständighet	Beständigt
	Innehåll	Kaliumhydroxid
	Kemisk beständighet	Villkorligt beständigt
	Innehåll	Metanol
	Kemisk beständighet	Villkorligt beständigt
	Innehåll	Motorolja
	Kemisk beständighet	Villkorligt beständigt
	Innehåll	Lut, utspädd
	Kemisk beständighet	Beständigt
Innehåll	Klorfluorkolväten	
Kemisk beständighet	Villkorligt beständigt	
Innehåll	Utomhusanvändning	
Kemisk beständighet	Villkorligt beständigt	

## Allmänna data

Antal poler	24
Stickcykler Ag	≥ 500
Stickcykler Au	≥ 500

Skapandedatum 20.02.2026 09:17:03 MEZ

Katalogversion / Ritningar

## HDC HE 24 MP

Weidmüller Interface GmbH &amp; Co. KG

Klingenbergstraße 26

D-32758 Detmold

Germany

www.weidmueller.com

## Tekniska data

Anslutningstyp	PUSH IN		
Installationsstorlek	8		
Brännbarhetsklass enligt UL 94	V-0		
Genomgångsmotstånd (6)	≤2 mΩ		
Färgkod	beige		
Isolationsmotstånd	1010 Ω		
Isoleringsmaterial	PC glasfiberförstärkt (UL-listad och järnväg-kvalificerad)		
Isoleringsmaterialgrupp	IIIa		
Tightening torque, max. PE connection	1.5 Nm		
Yta	Silver passiverad		
Typ	Hane		
Nedsmutningsgrad	3		
Tightening torque, min. PE connection	1.2 Nm		
Grundläggande material	Kopparlegering		
Serie	HE		
Märkspänning (DIN EN 61984)	500 V		
Märkspänning enligt UL/CSA	600 V AC/DC		
Märkstötspänning (DIN EN 61984)	6 kV		
Märkström (DIN EN 61984)	16 A		
Märkström (UR)	Ledaranslutningsarea, genomsnitt	AWG 12	
	Märkström	20 A	
	Ledaranslutningsarea, genomsnitt	AWG 14	
	Märkström	15 A	
	Ledaranslutningsarea, genomsnitt	AWG 16	
	Märkström	10 A	
	Ledaranslutningsarea, genomsnitt	AWG 18	
	Märkström	7 A	
	Ledaranslutningsarea, genomsnitt	AWG 20	
	Märkström	5 A	
Märkström (cUR)	Ledaranslutningsarea, genomsnitt	AWG 12	
	Märkström	19 A	
	Ledaranslutningsarea, genomsnitt	AWG 14	
	Märkström	16 A	
	Ledaranslutningsarea, genomsnitt	AWG 16	
	Märkström	12.5 A	
	Ledaranslutningsarea, genomsnitt	AWG 18	
	Märkström	9.8 A	
	Ledaranslutningsarea, genomsnitt	AWG 20	
	Märkström	8 A	
Halogenfri	true		
Låg rökutveckling enligt DIN EN 45545-2	Ja		
BG	8		
Antal signalkontakter	0		
Antal effektkontakter	24		

## Mått

Bredd	34 mm	Längd sockel	111 mm
Höjd stickkontakt	34.3 mm		

## Märkdata IECEx/ATEX

Certifikat nr. (IECEX)	IECEXTUR24.0077X	Ström (IECEX)	3 A
Ström (ATEX)	3 A	Certifikat nr. (ATEX)	TUEV24ATEX9197X
Ledararea max. (IECEX)	4 mm <sup>2</sup>	Max. spänning (ATEX)	250 V
Ledararea max. (ATEX)	4 mm <sup>2</sup>	Max. spänning (IECEX)	250 V

**HDC HE 24 MP**

**Weidmüller Interface GmbH & Co. KG**

Klingenbergstraße 26  
D-32758 Detmold  
Germany

www.weidmueller.com

**Tekniska data**

**Anslutningsdata PE**

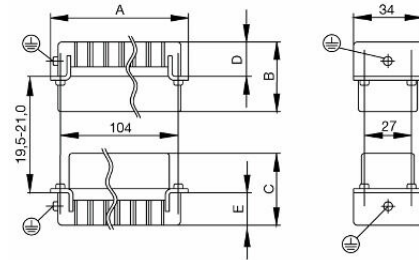
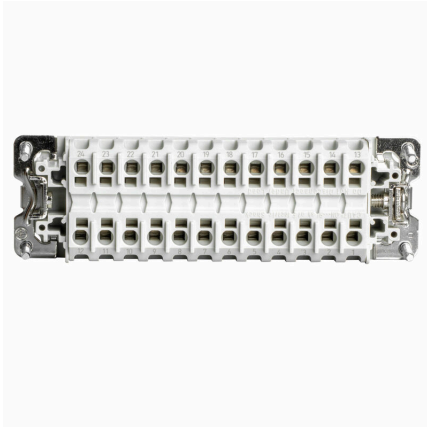
Anslutningstyp PE	Skruvanslutning	Klingmått slits (PE-anslutning)	SD 0,8 x 4,0
Avisoleringslängd PE-anslutning	10 mm	Tightening torque, max. PE connection	1.5 Nm
Tightening torque, min. PE connection	1.2 Nm	Montageskruv	M 4
Märkarea	4 mm <sup>2</sup>	Ledardiameter, AWG (PE), min.	AWG 20
Ledaranslutningsarea AWG (PE), max.	AWG 12		

**Utförande**

Klingmått slits (skruvanslutning)	SD 0,5 x 3,0	Avisoleringslängd nominellt	10 mm
Anslutningstyp	PUSH IN	Installationsstorlek	8
Genomgångsmotstånd (6)	≤2 mΩ	Ledardiameter, entrådig max.	2.5 mm <sup>2</sup>
Ledardiameter, entrådig min.	0.5 mm <sup>2</sup>	Ledararea, fintrådig med ändhylsa DIN 46228/1, max.	2.5 mm <sup>2</sup>
Ledararea, fintrådig med ändhylsa DIN 46228/1, min.	0.5 mm <sup>2</sup>	Ledardiameter, fintrådig, max.	2.5 mm <sup>2</sup>
Ledararea, fintrådig, min.	0.5 mm <sup>2</sup>	Ledardiameter, max.	2.5 mm <sup>2</sup>
Ledardiameter, min.	0.5 mm <sup>2</sup>	Yta	Silver passiverad
Grundläggande material	Kopparlegering	BG	8

**Klassificeringar**

ETIM 8.0	EC000438	ETIM 9.0	EC000438
ETIM 10.0	EC000438	ECLASS 14.0	27-44-02-05
ECLASS 15.0	27-44-02-05		



## HDC HE 24 MP

Weidmüller Interface GmbH &amp; Co. KG

Klingenbergstraße 26

D-32758 Detmold

Germany

www.weidmueller.com

## Tillbehör

## Spår-Skruvmejsel



VDE-isolerad spårskruvmejsel, SDI DIN 7437, ISO 2380/2, klingprofil enligt DIN 5264, ISO 2380/1, SoftFinish-handtag

## Allmänna beställningsdata

Typ	SDIS 0.4X2.5X75	Utförande
Art.nr.	<a href="#">9008370000</a>	Skruvmejsel, Skruvmejsel
GTIN (EAN)	4032248056330	
Förp.	1 ST	
Typ	SDS 0.4X2.5X75	Utförande
Art.nr.	<a href="#">9009030000</a>	Skruvmejsel, Skruvmejsel
GTIN (EAN)	4032248266944	
Förp.	1 ST	
Typ	SDIS 0.6X3.5X100	Utförande
Art.nr.	<a href="#">9008390000</a>	Skruvmejsel, Skruvmejsel
GTIN (EAN)	4032248056354	
Förp.	1 ST	
Typ	SDS 0.6X3.5X100	Utförande
Art.nr.	<a href="#">9008330000</a>	Skruvmejsel, Skruvmejsel
GTIN (EAN)	4032248056286	
Förp.	1 ST	
Typ	SDIS 0.8X4.0X100	Utförande
Art.nr.	<a href="#">9008400000</a>	Skruvmejsel, Skruvmejsel
GTIN (EAN)	4032248056361	
Förp.	1 ST	
Typ	SDS 0.8X4.0X100	Utförande
Art.nr.	<a href="#">9008340000</a>	Skruvmejsel, Skruvmejsel
GTIN (EAN)	4032248056293	
Förp.	1 ST	

## Krysspårskruvmejsel, typ Phillips



VDE-isolerad kryssmejsel, Typ Phillips, SDIK PH DIN 7438, ISO 8764/2-PH, klingprofil enligt ISO 8764-PH, SoftFinish-handtag

## HDC HE 24 MP

Weidmüller Interface GmbH &amp; Co. KG

Klingenbergstraße 26

D-32758 Detmold

Germany

www.weidmueller.com

## Tillbehör

## Allmänna beställningsdata

Typ	SDIK PH1	Utförande
Art.nr.	<a href="#">9008570000</a>	Skruvmejsel, Skruvmejsel
GTIN (EAN)	4032248056569	
Förp.	1 ST	
Typ	SDK PH1	Utförande
Art.nr.	<a href="#">9008480000</a>	Skruvmejsel, Skruvmejsel
GTIN (EAN)	4032248056477	
Förp.	1 ST	

## DSTV

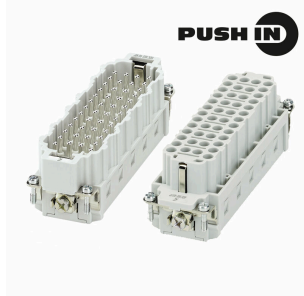


Till våra insatser erbjuder vi olika tillbehör. Detta omfattar bland annat kodningar för insatserna.

## Allmänna beställningsdata

Typ	DSTV COBU5	Utförande
Art.nr.	<a href="#">1471500000</a>	Mångpoliga kontakdon, Tillbehör, Koderelement
GTIN (EAN)	4008190178543	
Förp.	100 ST	
Typ	DSTV COST4	Utförande
Art.nr.	<a href="#">1471300000</a>	Mångpoliga kontakdon, Tillbehör, Kodningssystem
GTIN (EAN)	4008190017354	
Förp.	100 ST	

## Dim. 8



HEE-serien har en hög kontakttätthet och är konstruerad med utgångspunkt från de beprövade HE-insatserna.

Ledaranslutningarna är utformade som PUSH IN-kontakter.

Poltal: 10-64

Märkström: 16 A

Märkspänning: 500 V

## Allmänna beställningsdata

Typ	HDC HEE 46 FP	Utförande
Art.nr.	<a href="#">3023930000</a>	HDC - Kontakt, Hylsa, 500 V, 16 A, Antal poler: 46, PUSH IN med manöverknapp, Installationsstorlek: 8
GTIN (EAN)	4099986946514	
Förp.	1 ST	

## HDC HE 24 MP

Weidmüller Interface GmbH &amp; Co. KG

Klingenbergstraße 26

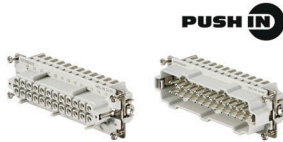
D-32758 Detmold

Germany

www.weidmueller.com

## Tillbehör

## Byggstorlek 8



Anslutningsteknologin Push In är en direktanslutningsteknik. Den förbehandlade ledaren kan anslutas direkt i ledaranslutningen utan ytterligare hjälpmedel.

Antal poler: 24

Märkström: 16 A

Märkspänning: 500 V

Nominell spänning enligt UL/CSA: 600 V AC/DC

## Allmänna beställningsdata

Typ	HDC HE 24 FP	Utförande
Art.nr.	<a href="#">1873580000</a>	HDC - Kontakt, Hylsa, 500 V, 16 A, Antal poler: 24, PUSH IN,
GTIN (EAN)	4032248458196	Installationsstorlek: 8
Förp.	1 ST	