

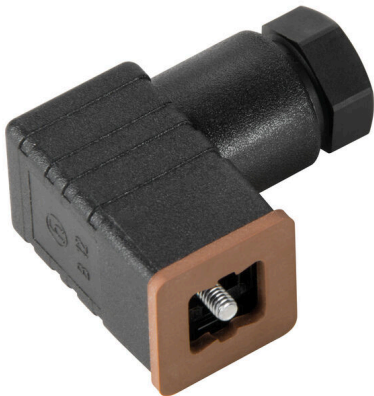
SAIB-VSC-4P/250/7-OB**Weidmüller Interface GmbH & Co. KG**

Klingenbergstraße 26

D-32758 Detmold

Germany

www.weidmueller.com



Individuella kabellängder krävs ofta nuförtiden. För att uppfylla detta krav erbjuder Weidmüller ett brett utbud av kontaktdon för fri konfektionering.

Konfektionerbara ventilkontakter används ofta särskilt inom maskinteknik. De används för anslutning av magnetventiler. Kontaktdonen finns i alla standardmodeller. Sortimentet omfattar modeller av typerna A, B Industriell, B enligt DIN, C Industriell och C enligt DIN. De finns att få i 3- och 4-poliga versioner utan kablar. En platt packning som garanterar IP65-skydd medföljer.

Allmänna beställningsdata

Utförande	Ventilkontaktdon (fältmonterat), Antal poler: 4, Bryggform C industri (9,4 mm), utan koppling, 250 V, 0.25...0.75 mm ²
Art.nr.	1873210000
Typ	SAIB-VSC-4P/250/7-OB
GTIN (EAN)	4032248495436
Förp.	1 items

SAIB-VSC-4P/250/7-OB

Weidmüller Interface GmbH & Co. KG
Klingenbergstraße 26
D-32758 Detmold
Germany

www.weidmueller.com

Tekniska data

Godkännanden

Godkännanden



ROHS Uppfyllelse

Mått och vikter

Nettovikt 13 g

Miljööverensstämmelse för produkt

RoHS-kompatibilitetsstatus Kompatibel
REACH SVHC Lead 7439-92-1
SCIP ebf89fc8-a87f-4691-b87a-dfb9921774b4

Tekniska data för konfektionerbara kontaktdon

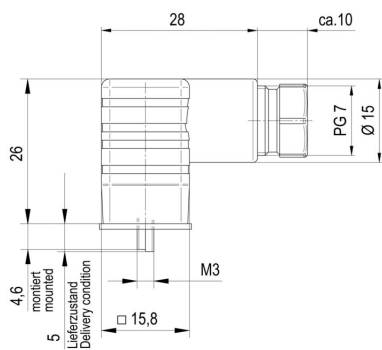
Antal poler	4	Kodering	Bryggform C industri (9,4 mm)
Kontaktyta	CuSn	LED	Nej
Anslutningstyp	Skruvanslutning	Kapslingsmaterial	PA 6 GF
Isolationsmotstånd	108 Ω	Kabeldiameter max.	6 mm
Kabeldiameter min.	4.5 mm	Kontaktmaterial	CuZn
Ledardiameter, max.	0.75 mm ²	Ledardiameter, min.	0.25 mm ²
Nominell spänning	250 V	Märkström	6 A
Skyddsklass	IP65, i åtdraget tillstånd	Stickcykler	≤ 50
Nedsmutningsgrad	3	Kabelförskruvning	PG 7
Skärmanslutning	Nej	Skyddskoppling	utan koppling
Temperaturområde kapsling	-25...+90 °C	Anslutningsarea max.	0.75 mm ²
Anslutningsarea min.	0.25 mm ²		

Klassificeringar

ETIM 8.0	EC003623	ETIM 9.0	EC003623
ETIM 10.0	EC003623	ECLASS 14.0	27-44-01-05
ECLASS 15.0	27-44-01-05		

Ritningar

Profilritning



Polschema

