

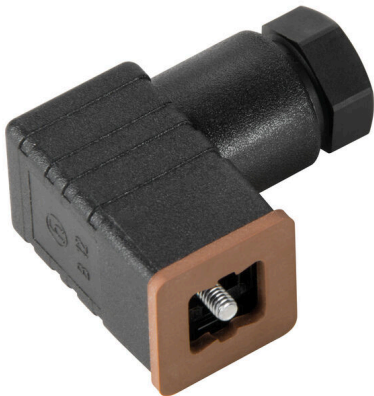
**SAIB-VSC-3P/250/7-OB****Weidmüller Interface GmbH & Co. KG**

Klingenbergstraße 26

D-32758 Detmold

Germany

www.weidmueller.com



Individuella kabellängder krävs ofta nuförtiden. För att uppfylla detta krav erbjuder Weidmüller ett brett utbud av kontaktdon för fri konfektionering.

Konfektionerbara ventilkontakter används ofta särskilt inom maskinteknik. De används för anslutning av magnetventiler. Kontaktdonen finns i alla standardmodeller. Sortimentet omfattar modeller av typerna A, B Industriell, B enligt DIN, C Industriell och C enligt DIN. De finns att få i 3- och 4-poliga versioner utan kablar. En platt packning som garanterar IP65-skydd medföljer.

**Allmänna beställningsdata**

Utförande	Ventilkontaktdon (fältmonterat), Antal poler: 3, Bryggform C industri (9,4 mm), utan koppling, 250 V, 0.25...0.75 mm <sup>2</sup>
Art.nr.	<a href="#">1873200000</a>
Typ	SAIB-VSC-3P/250/7-OB
GTIN (EAN)	4032248495429
Förp.	1 items

## SAIB-VSC-3P/250/7-OB

Weidmüller Interface GmbH &amp; Co. KG

Klingenbergstraße 26

D-32758 Detmold

Germany

www.weidmueller.com

## Tekniska data

## Godkännanden

Godkännanden



ROHS

Uppfyllelse

## Mått och vikter

Nettovikt

13 g

## Miljööverensstämmelse för produkt

RoHS-kompatibilitetsstatus

Kompatibel

REACH SVHC

Lead 7439-92-1

SCIP

ebf89fc8-a87f-4691-b87a-dfb9921774b4

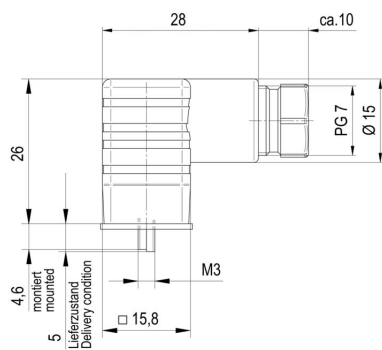
## Tekniska data för konfektionerbara kontaktdon

Antal poler	3	Kodering	Bryggform C industri (9,4 mm)
Kontaktyta	CuSn	LED	Nej
Anslutningstyp	Skruvanslutning	Kapslingsmaterial	PA 6 GF
Isolationsmotstånd	108 Ω	Kabeldiameter max.	6 mm
Kabeldiameter min.	4.5 mm	Kontaktmaterial	CuZn
Ledardiameter, max.	0.75 mm <sup>2</sup>	Ledardiameter, min.	0.25 mm <sup>2</sup>
Nominell spänning	250 V	Märkström	6 A
Skyddsklass	IP65, i åtdraget tillstånd	Stickcykler	≤ 50
Nedsmutningsgrad	3	Kabelförskruvning	PG 7
Skärmanslutning	Nej	Skyddskoppling	utan koppling
Temperaturområde kapsling	-25...+90 °C	Anslutningsarea max.	0.75 mm <sup>2</sup>
Anslutningsarea min.	0.25 mm <sup>2</sup>		

## Klassificeringar

ETIM 8.0	EC003623	ETIM 9.0	EC003623
ETIM 10.0	EC003623	ECLASS 14.0	27-44-01-05
ECLASS 15.0	27-44-01-05		

**Profilritning**



**Polschema**

