

## SMSE WF10/2XM6

Weidmüller Interface GmbH &amp; Co. KG

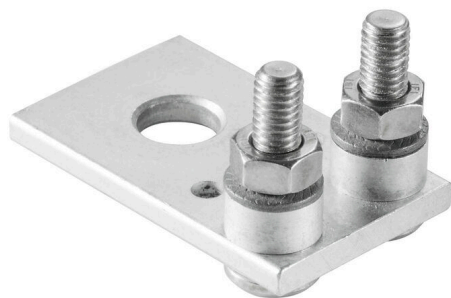
Klingenbergstraße 26

D-32758 Detmold

Germany

www.weidmueller.com

## Produktillustration



Fördelningen eller mångfaldigandet av en potential till angränsande kopplingsplinter genomförs via en överkoppling. Ytterligare insatser från kabeldragning kan lätt undvikas. Även om polerna bryts ut är kontaktens tillförlitlighet i kopplingsplintar fortfarande garanterad. Vår portfölj erbjuder pluggbara och skruvbara överkopplingssystem för modulär plintar.

## Allmänna beställningsdata

Utförande	Bultplintar, Samlingskena, Antal poler:
Art.nr.	<a href="#">1868880000</a>
Typ	SMSE WF10/2XM6
GTIN (EAN)	4032248499755
Förp.	10 items

## SMSE WF10/2XM6

Weidmüller Interface GmbH & Co. KG  
Klingenbergstraße 26  
D-32758 Detmold  
Germany

www.weidmueller.com

## Tekniska data

## Godkännanden

ROHS	Uppfyllelse
------	-------------

## Mått och vikter

Djup	28.5 mm	Byggdjup (tum)	1.122 inch
Höjd	48 mm	Bygghöjd (tum)	1.8898 inch
Bredd	30 mm	Byggbredd (tum)	1.1811 inch
Nettovikt	77.7 g		

## Temperaturer

Lagertemperatur	-25 °C...55 °C	Omgivningstemperatur	-5 °C...40 °C
-----------------	----------------	----------------------	---------------

## Miljööverensstämmelse för produkt

RoHS-kompatibilitetsstatus	Kompatibel med undantag
RoHS-undantag (om tillämpligt/känt)	6c
REACH SVHC	Lead 7439-92-1
SCIP	0b4175f8-aa16-44b6-bff0-e8333344a12b

## Allmänt

Monteringsanvisning	Direktmontage	Yta	förtennad
---------------------	---------------	-----	-----------

## Materialdata

Grundläggande material	Koppar	Yta	förtennad
Färgkod	silvergrå		

## Ytterligare tekniska data

Monteringsanvisning	Direktmontage
---------------------	---------------

## Klassificeringar

ETIM 8.0	EC002848	ETIM 9.0	EC002848
ETIM 10.0	EC002848	ECLASS 14.0	27-14-11-92
ECLASS 15.0	27-14-11-92		

