

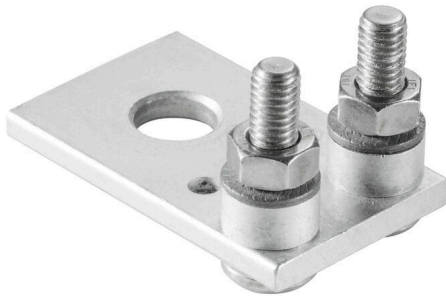
SMSE WF10/2XM6**Weidmüller Interface GmbH & Co. KG**

Klingenbergstraße 26

D-32758 Detmold

Germany

www.weidmueller.com

Produktillustration

Fördelningen eller mångfaldigandet av en potential till angränsande kopplingsplinter genomförs via en överkoppling. Ytterligare insatser från kabeldragning kan lätt undvikas. Även om polerna bryts ut är kontaktens tillförlitlighet i kopplingsplintar fortfarande garanterad. Vår portfölj erbjuder pluggbara och skruvbara överkopplingssystem för modulär plintar.

Allmänna beställningsdata

Utförande	Bultplintar, Samlingskena, Antal poler:
Art.nr.	1868880000
Typ	SMSE WF10/2XM6
GTIN (EAN)	4032248499755
Förp.	10 items

SMSE WF10/2XM6

Weidmüller Interface GmbH & Co. KG
Klingenbergstraße 26
D-32758 Detmold
Germany

www.weidmueller.com

Tekniska data

Godkännanden

ROHS	Uppfyllelse
------	-------------

Mått och vikter

Djup	28.5 mm	Byggdjup (tum)	1.122 inch
Höjd	48 mm	Bygghöjd (tum)	1.8898 inch
Bredd	30 mm	Byggbredd (tum)	1.1811 inch
Nettovikt	77.7 g		

Temperaturer

Lagertemperatur	-25 °C...55 °C	Omgivningstemperatur	-5 °C...40 °C
-----------------	----------------	----------------------	---------------

Miljööverensstämmelse för produkt

RoHS-kompatibilitetsstatus	Kompatibel med undantag
RoHS-undantag (om tillämpligt/känt)	6c
REACH SVHC	Lead 7439-92-1
SCIP	0b4175f8-aa16-44b6-bff0-e8333344a12b

Allmänt

Monteringsanvisning	Direktmontage	Yta	förtennad
---------------------	---------------	-----	-----------

Materialdata

Grundläggande material	Koppar	Yta	förtennad
Färgkod	silvergrå		

Ytterligare tekniska data

Monteringsanvisning	Direktmontage
---------------------	---------------

Klassificeringar

ETIM 8.0	EC002848	ETIM 9.0	EC002848
ETIM 10.0	EC002848	ECLASS 14.0	27-14-11-92
ECLASS 15.0	27-14-11-92		

