

WTW WF10-8/2BZ

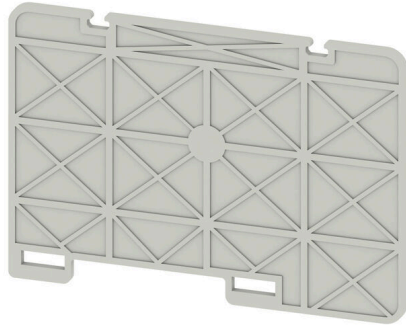
Weidmüller Interface GmbH & Co. KG

Klingenbergstraße 26

D-32758 Detmold

Germany

www.weidmueller.com



Skiljeplattor och ändplattor är viktiga tillbehör för plintar. Skiljeplattor erbjuder optisk och elektrisk separation av olika potentialer och funktionsgrupper, vilket ökar säkerheten och säkerställer en tydlig struktur inuti kopplings-skåpet. Ändplattor stänger plintraden på sidorna, skyddar mot kontakt med spänningsförande delar och säkerställer ett rent, stabilt avslut. Båda komponenter är exakt anpassade till de olika plintserierna från Weidmüller, vilket bidrar till en säker, överensstämmande och professionell ledningsdragnings.

Allmänna beställningsdata

Utförande	Sektionsplatta (plint), grå, Höjd: 95 mm, Bredd: 2 mm, V-0
Art.nr.	1861650000
Typ	WTW WF10-8/2BZ
GTIN (EAN)	4032248498048
Förp.	20 items

Tekniska data

Godkännanden

ROHS	Uppfyllelse
------	-------------

Mått och vikter

Djup	66.2 mm	Byggdjup (tum)	2.6063 inch
Höjd	95 mm	Bygghöjd (tum)	3.7401 inch
Bredd	2 mm	Byggbredd (tum)	0.0787 inch
Montagemått bredd	2 mm	Nettovikt	8.98 g

Temperaturer

Lagertemperatur	-25 °C...55 °C	Omgivningstemperatur	-5 °C...40 °C
-----------------	----------------	----------------------	---------------

Miljööverensstämmelse för produkt

RoHS-kompatibilitetsstatus	Kompatibel utan undantag		
REACH SVHC	Nej mSvHC över 0,1 viktprocent		
Produktens koldioxidavtryck	Vagga till grind	0.085 kg CO2 eq.	

Allmänt

Monteringsanvisning	Direktmontage
---------------------	---------------

Materialdata

Färgkod	grå	Brännbarhetsklass enligt UL 94	V-0
---------	-----	--------------------------------	-----

Systemparametrar

Utförande	Änd- och mellanplatta
-----------	-----------------------

Ytterligare tekniska data

rastbar	Nej	Monteringsanvisning	Direktmontage
---------	-----	---------------------	---------------

Klassificeringar

ETIM 8.0	EC000886	ETIM 9.0	EC000886
ETIM 10.0	EC000886	ECLASS 14.0	27-25-03-01
ECLASS 15.0	27-25-03-01		