

WFF 120/M12/AH

Weidmüller Interface GmbH & Co. KG

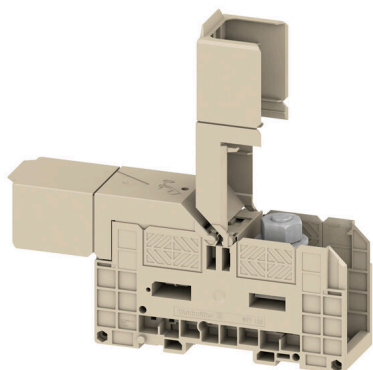
Klingenbergstraße 26

D-32758 Detmold

Germany

www.weidmueller.com

Produktillustration



Att mata genom effekt, signaler och data är det klassiska kravet inom elteknik och styrskåpsbyggnation. Det isolerande materialet, anslutningssystemet och plintarnas design är funktionerna som skiljer sig. En genomgångsradplint är lämplig för anslutning och/eller anslutning av en eller flera ledare. De kan ha en eller flera anslutningsnivåer som är på samma potential eller isolerade mot varandra.

Allmänna beställningsdata

| | |
|------------|--|
| Utförande | Bultplintar, Genomgångs-radplint, Märkarea: 120 mm ² , Bultanslutning |
| Art.nr. | 1857540000 |
| Typ | WFF 120/M12/AH |
| GTIN (EAN) | 4032248402595 |
| Förp. | 4 items |

Tekniska data

Godkännanden

Godkännanden



| | |
|-------------------------|------------------------------|
| ROHS | Uppfyllelse |
| UL File Number Search | UL-webbplats |
| Certifikat nr (cURusEX) | E184763 |

Mått och vikter

| | | | |
|-----------------------------|-------------|----------------|-------------|
| Djup | 80.5 mm | Byggdjup (tum) | 3.1693 inch |
| Byggdjup inkl. montageskena | 88.5 mm | Höjd | 229.5 mm |
| Bygghöjd (tum) | 9.0354 inch | Bredd | 42 mm |
| Byggbredd (tum) | 1.6535 inch | Nettovikt | 330 g |

Temperaturer

| | | | |
|---------------------------------|----------------|---------------------------------|---------------|
| Lagertemperatur | -25 °C...55 °C | Omgivningstemperatur | -5 °C...40 °C |
| Varaktig driftstemperatur, min. | -50 °C | Varaktig driftstemperatur, max. | 120 °C |

Miljööverensstämmelse för produkt

| | |
|----------------------------|--------------------------------|
| RoHS-kompatibilitetsstatus | Kompatibel utan undantag |
| REACH SVHC | Nej mSvHC över 0,1 viktprocent |

Allmänt

| | | | |
|-------------------------|---------------|--------------------------|-------|
| Ledardiameter, AWG, max | kcmil 250 | Ledardiameter, AWG, min. | AWG 8 |
| Normer | IEC 60947-7-1 | Montageskena obestyckad | TS 35 |

Klämbara ledare (Märkanslutning)

| | | | |
|---|-------------------------|--|--------------------------|
| Kabelskor DIN 46 234 | 6...150 mm ² | Kabelskor DIN 46 235 | 16...150 mm ² |
| Ledardiameter, AWG, max | kcmil 250 | Anslutningsriktning | på sidan |
| Åtdragningsmoment, max. | 20 Nm | Åtdragningsmoment, min. | 10 Nm |
| Anslutningstyp | Bultanslutning | Antal anslutningar | 2 |
| Anslutningsområde, max. | 150 mm ² | Anslutningsområde, min. | 6 mm ² |
| Ledardiameter, AWG, min. | AWG 8 | Ledararea, fintrådig med ändhylsor DIN 46228/4, min. | 6 mm ² |
| Ledararea, fintrådig med ändhylsa DIN 46228/1, min. | 6 mm ² | Ledardiameter, fintrådig, max. | 150 mm ² |
| Ledararea, fintrådig, min. | 6 mm ² | Anslutningsarea, flertrådig, max. | 150 mm ² |
| Anslutningsarea, flertrådig, min. | 6 mm ² | Bultstorlek för flatanslutning | M 12 |
| Ledararea, entrådig, max. | 150 mm ² | Ledararea, entrådig, min. | 6 mm ² |
| Anslutningsarea, fintrådig, min. | 6 mm ² | 2 x kabelsko DIN 46 235 | 16...120 mm ² |
| 2 x kabelsko DIN 46 234 | 6...120 mm ² | | |

Märkdata

| | | | |
|---|---------------------|------------------|---------------|
| Märkarea | 120 mm ² | Märkspänning | 1000 V |
| Märkspänning DC | 1500 V | Märkström | 269 A |
| Strömm med max. ledare | 309 A | Normer | IEC 60947-7-1 |
| Genomgångsmotstånd enligt IEC 60947-7-x | 0.12 mΩ | Märkstötspänning | 6 kV |
| Förlusteffekt enligt IEC 60947-7-x | 8.61 W | Nedsmutningsgrad | 3 |

WFF 120/M12/AH

Weidmüller Interface GmbH & Co. KG

Klingenbergstraße 26

D-32758 Detmold

Germany

www.weidmueller.com

Tekniska data

Märkdata enligt CSA

| | | | |
|----------------------|-----------|------------------------|----------------|
| Ledararea max. (CSA) | 250 kcmil | Spänning grupp C (CSA) | 600 V |
| Ström Gr C (CSA) | 310 A | Certifikat nr. (CSA) | 200039-1244019 |
| Ledararea min. (CSA) | 10 AWG | | |

Materialdata

| | | | |
|--------------------------------|-------|---------|-----------|
| Grundläggande material | Wemid | Färgkod | mörkbeige |
| Brännbarhetsklass enligt UL 94 | V-0 | | |

Mått

| | | | |
|--------------|---------|------------------------|-------|
| Offset TS 15 | 13.5 mm | Utskjutande mått TS 35 | 66 mm |
|--------------|---------|------------------------|-------|

Systemparametrar

| | | | |
|-----------------------------|-------|------------------------------|-----|
| Ändplatta krävs | Ja | Antal potentialer | 1 |
| Antal våningar | 1 | Antal klämställen per våning | 2 |
| Nivåer internt överkopplade | Nej | PE-anslutning | Nej |
| Montageskena obestyckad | TS 35 | | |

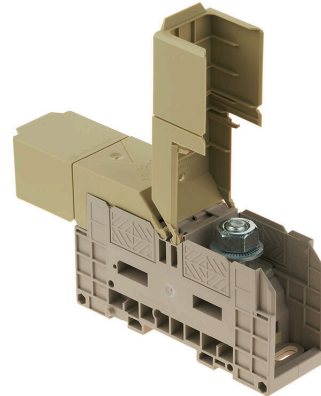
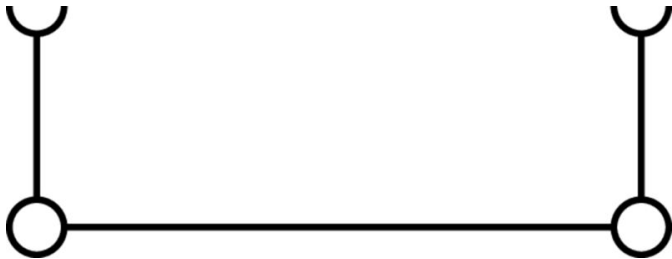
Ytterligare tekniska data

| | | | |
|----------------------------|--------|------------------------|--------|
| Öppna sidor | sluten | Antal likadana plintar | 1 |
| explosionstestat utförande | Ja | Monteringstyp | ihakad |

Klassificeringar

| | | | |
|-------------|-------------|-------------|-------------|
| ETIM 8.0 | EC000897 | ETIM 9.0 | EC000897 |
| ETIM 10.0 | EC000897 | ECLASS 14.0 | 27-25-01-01 |
| ECLASS 15.0 | 27-25-01-01 | | |

Ritningar



WFF 120/M12/AH

Weidmüller Interface GmbH & Co. KG

Klingenbergstraße 26

D-32758 Detmold

Germany

www.weidmueller.com

Tillbehör

Överkopplingar



Fördelningen eller mångfaldigandet av en potential till angränsande kopplingsplintar genomförs via en överkoppling. Ytterligare insatser från kabeldragning kan lätt undvikas. Även om polerna bryts ut är kontaktens tillförlitlighet i kopplingsplintar fortfarande garanterad. Vår portfölj erbjuder pluggbara och skruvbara överkopplingsystem för modulär plintar.

Allmänna beställningsdata

| | | |
|------------|----------------------------|---|
| Typ | WQL 2 WFF 120 | Utförande |
| Art.nr. | 1065100000 | Bultplintar, Överkoppling, Antal poler: 2 |
| GTIN (EAN) | 4008190133771 | |
| Förp. | 5 ST | |
| Typ | WQL 3 WFF 120 | Utförande |
| Art.nr. | 1065600000 | Bultplintar, Överkoppling, Antal poler: 3 |
| GTIN (EAN) | 4008190021641 | |
| Förp. | 5 ST | |

Extraanslutning

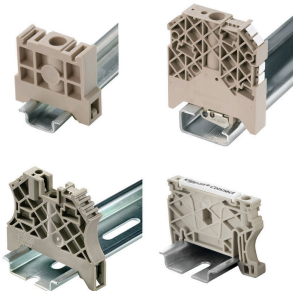


Med den extra anslutningen kan möjliggöra en separat spänning. Detta kan till exempel användas för nödströmsförsörjningen före huvudströmbrytaren eller helt enkelt som en extra anslutning inom applikationen.

Allmänna beställningsdata

| | | |
|------------|----------------------------|-------------------------|
| Typ | WZAF 120 | Utförande |
| Art.nr. | 1066300000 | Extraanslutning (plint) |
| GTIN (EAN) | 4008190024642 | |
| Förp. | 10 ST | |

Ändstöd



För att säkerställa en permanent fixering på montageskenan och förhindra sidoförskjutning har Weidmüller ändvinklar i programmet. Det finns utföranden med skruv och skruvlösa utföranden. På ändvinklarna finns märkningsmöjligheter, även för gruppmarkering och möjligheten att förvara teststickkontakter.

WFF 120/M12/AH

Weidmüller Interface GmbH & Co. KG

Klingenbergstraße 26

D-32758 Detmold

Germany

www.weidmueller.com

Tillbehör

Allmänna beställningsdata

| | | |
|------------|----------------------------|---|
| Typ | WEW 35/1 | Utförande |
| Art.nr. | 1059000000 | Ändstöd, mörkbeige, TS 35, V-2, Wemid, Bredd: 12 mm, 100 °C |
| GTIN (EAN) | 4008190172282 | |
| Förp. | 50 ST | |

Skydd mot kontakt



Våra system för pekskydd ger större säkerhet i kopplingskåp. De skyddar mot elstötar som orsakas av oavsiktlig kontakt med spänningsförande delar på grund av drift eller fel.

Allmänna beställningsdata

| | | |
|------------|----------------------------|--|
| Typ | WAP WFF120 | Utförande |
| Art.nr. | 1073000000 | Bultplintar, Täckplatta, mörkbeige, 2 mm |
| GTIN (EAN) | 4008190475260 | |
| Förp. | 20 ST | |

Ändplattor och skiljeplattor



Skiljeplattor och ändplattor är viktiga tillbehör för plintar. Skiljeplattor erbjuder optisk och elektrisk separation av olika potentialer och funktionsgrupper, vilket ökar säkerheten och säkerställer en tydlig struktur inuti kopplingskåpet. Ändplattor stänger plintraden på sidorna, skyddar mot kontakt med spänningsförande delar och säkerställer ett rent, stabilt avslut. Båda komponenter är exakt anpassade till de olika plintserierna från Weidmüller, vilket bidrar till en säker, överensstämmande och professionell ledningsdragning.

Allmänna beställningsdata

| | | |
|------------|----------------------------|--|
| Typ | WTW WFF120 | Utförande |
| Art.nr. | 1067300000 | Bultplintar, Sektionsplatta, grå, 2 mm |
| GTIN (EAN) | 4008190093037 | |
| Förp. | 10 ST | |

WFF 120/M12/AH

Weidmüller Interface GmbH & Co. KG
 Klingenbergstraße 26
 D-32758 Detmold
 Germany

Tillbehör

www.weidmueller.com

Skydd mot kontakt



Våra system för pekskydd ger större säkerhet i kopplingskåp. De skyddar mot elstötar som orsakas av oavsiktlig kontakt med spänningsförande delar på grund av drift eller fel.

Allmänna beställningsdata

| | | |
|------------|----------------------------|--------------------------------------|
| Typ | WAH 120 | Utförande |
| Art.nr. | 1064660000 | Bultplintar, Täckhuv, beige, 41 mm |
| GTIN (EAN) | 4008190100797 | |
| Förp. | 20 ST | |
| Typ | WAH 120/KURZ | Utförande |
| Art.nr. | 1070460000 | Bultplintar, Täckhuv, beige, 40.6 mm |
| GTIN (EAN) | 4008190191047 | |
| Förp. | 10 ST | |
| Typ | WAH 120 BL | Utförande |
| Art.nr. | 1064680000 | Bultplintar, Täckhuv, blå, 41 mm |
| GTIN (EAN) | 4008190063931 | |
| Förp. | 20 ST | |

Montagehållare



Vi erbjuder en bred portfölj med växande stöd för enkel hantering och komplettering av våra produkter. Från olika verktyg till isoleringshylsa och olika skruvar är våra komponenter så detaljerade att de stämmer överens med varandra och på så sätt underlättar sammanställningen i enlighet med respektive standard- och skyddsbestämmelser.

Allmänna beställningsdata

| | | |
|------------|----------------------------|-----------------------------------|
| Typ | CPSB M10 | Utförande |
| Art.nr. | 0156400000 | Bultplintar, Cupalunderläggsskiva |
| GTIN (EAN) | 4008190049935 | |
| Förp. | 50 ST | |

WFF 120/M12/AH

Weidmüller Interface GmbH & Co. KG

Klingenbergstraße 26

D-32758 Detmold

Germany

www.weidmueller.com

Tillbehör

Överkopplingar



Fördelningen eller mångfaldigandet av en potential till angränsande kopplingsplinter genomförs via en överkoppling. Ytterligare insatser från kabeldragning kan lätt undvikas. Även om polerna bryts ut är kontaktens tillförlitlighet i kopplingsplintar fortfarande garanterad. Vår portfölj erbjuder pluggbara och skruvbara överkopplingsystem för modulär plintar.

Allmänna beställningsdata

| | | |
|------------|----------------------------|---|
| Typ | SMSE WF10/2XM6 | Utförande |
| Art.nr. | 1868880000 | Bultplintar, Samlingskena, Antal poler: |
| GTIN (EAN) | 4032248499755 | |
| Förp. | 10 ST | |

Neutral



WS-märkning är det perfekta valet för plintar i W-serien. Tack vare sin systemkompatibilitet kan WS-skylltar också användas i I-serien och Z-serien. De generösa märkytorna tillåter inte bara långa teckensträngar utan även flera rader text.

WS-märkning är idealisk för långa, kundanpassade teckensträngar. Genom det beprövade MultiCard-formatet är det möjligt att utföra märkning med PrintJet CONNECT eller Plotter.

- Monteringsbar i remsor eller enskilt
 - Märkning i beprövat MultiCard-format
- För specialtryck: Skicka en fil till oss av vår märkningsprogramvara M-Print PRO eller M-Print PRO Online (utan installation) för dina märknings-specifikationer.

Allmänna beställningsdata

| | | |
|------------|----------------------------|--|
| Typ | WS 12/6.5 MC NE WS | Utförande |
| Art.nr. | 1609920000 | WS, Plintmärkning, 12 x 6.5 mm, Delning i mm (P): 6.50 |
| GTIN (EAN) | 4008190203511 | Weidmueller, Allen-Bradley, vit |
| Förp. | 540 ST | |

Tillbehör

Specialtryck



WS-märkning är det perfekta valet för plintar i W-serien. Tack vare sin systemkompatibilitet kan WS-skylltar också användas i I-serien och Z-serien. De generösa märkytorna tillåter inte bara långa teckensträngar utan även flera rader text.

WS-märkning är idealisk för långa, kundanpassade teckensträngar. Genom det beprövade MultiCard-formatet är det möjligt att utföra märkning med PrintJet CONNECT eller Plotter.

- Monteringsbar i remsor eller enskilt
 - Märkning i beprövat MultiCard-format
- För specialtryck: Skicka en fil till oss av vår märkningsprogramvara M-Print PRO eller M-Print PRO Online (utan installation) för dina märknings-specifikationer.

Allmänna beställningsdata

| | | |
|------------|----------------------------|--|
| Typ | WS 12/6.5 MC SDR | Utförande |
| Art.nr. | 1609930000 | WS, Plintmärkning, 12 x 6.5 mm, Delning i mm (P): 6.50 |
| GTIN (EAN) | 4008190456665 | Weidmueller, Allen-Bradley, enligt kundönskan |
| Förp. | 108 ST | |

Neutral



Dekafix (DEK) märkning är den universella märkningen för alla kabel- och kontaktdon samt för elektroniska underenheter. Systemet är idealiskt för korta talserier och täcker ett brett utbud av färdiga märkningar. Remsmontering för snabb uppmärkning i endast ett arbetssteg. Märkningen är lättläst, kontrastrik och finns i olika bredder.

- Stort urval av märkningar klara att användas
 - Remsmontering för snabb uppmärkning
 - Anslutningsmärkning som passar till Weidmüllers samtliga kabelkontakter,
 - Finns som neutralt MultiCard eller som standardtryck i karta.
- För specialtryck: Skicka en fil till oss av vår märkningsprogramvara M-Print PRO eller M-Print PRO Online (utan installation) för dina märknings-specifikationer.

Allmänna beställningsdata

| | | |
|------------|----------------------------|--|
| Typ | DEK 5/5 MC NE WS | Utförande |
| Art.nr. | 1609801044 | Dekafix, Plintmärkning, 5 x 5 mm, Delning i mm (P): 5.00 |
| GTIN (EAN) | 4008190397111 | Weidmueller, vit |
| Förp. | 1000 ST | |

Tillbehör

Märkningshållare



Märkningshållaren ger möjlighet till ytterligare montering av standardmärkning med en delning på 5 eller 5,1 mm. De vinklade hållarna kan köpas som tillval och kan monteras i alla standardmärkningskanaler i Klippon® modulära anslutningsplintar. Kopplingar för märkningstyper kan hittas bland respektive tillbehör för avsedda märkningshållare.

Allmänna beställningsdata

| | | |
|------------|----------------------------|-----------------------------|
| Typ | BZT 1 WS 10/5 | Utförande |
| Art.nr. | 1805490000 | Tillbehör, Märkningshållare |
| GTIN (EAN) | 4032248270231 | |
| Förp. | 100 ST | |
| Typ | BZT 1 ZA WS 10/5 | Utförande |
| Art.nr. | 1805520000 | Tillbehör, Märkningshållare |
| GTIN (EAN) | 4032248270248 | |
| Förp. | 100 ST | |

Testadapter och testuttag

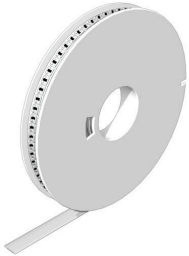


Testadapter och provkontakt används för elektriska anslutningen mellan kopplingsplintar och testutrustning. På så sätt kan en elektrisk kontakt upprättas i kabelanslutet tillstånd och mätningarna kan göras enkelt.

Allmänna beställningsdata

| | | |
|------------|----------------------------|----------------------------|
| Typ | PS 4 F.STB 4 | Utförande |
| Art.nr. | 0299600000 | Testadapter (plint), 230 V |
| GTIN (EAN) | 4008190074043 | |
| Förp. | 20 ST | |

WS 12/6.5



WS/DEK

MultiMark plintmärkningar använder ett innovativt kompositmaterial, tillverkat av två komponenter. Märkningens hårda sockel snäpper säkert in i kontaktdonet. Den elastiska ytbehandlingen ger enkel montering av märkningen. Detta särskilt stansade material gör att remsorna kan sträckas för att anpassas till de små variationer i mellanrum som tenderar att adderas, särskilt vid långa plintrader. En annan fördel: ytmaterialets utmärkta tryckbarhet säkerställer en hållbar och slitstark märkning. En upplösning på 300 dpi ger en tydlig, lätt läsbar skrift.

Dina fördelar med MultiMark

- Kompatibel med Weidmüllers modulplintar
- Fast montage och hållbara utskrifter
- Kontinuerliga remsor sparar installationstid
- Enkelt montage tack vare ett innovativt kompositmaterial
- Stort märkningsfält för bästa möjliga läsbarhet
- Stor flexibilitet tack vare anpassning till valfri tillverkare

Allmänna beställningsdata

| | | |
|------------|----------------------------|--|
| Typ | WS 12/6.5 MM WS | Utförande |
| Art.nr. | 2619930000 | WS, Plintmärkning, 12 x 6.5 mm, Weidmueller, vit |
| GTIN (EAN) | 4050118626155 | |
| Förp. | 600 ST | |