

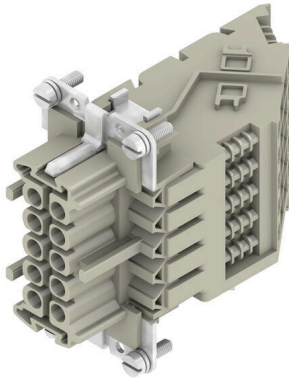
DSTV HE BR10 S**Weidmüller Interface GmbH & Co. KG**

Klingenbergstraße 26

D-32758 Detmold

Germany

www.weidmueller.com



Ett mångpoligt industrikontaktdon består av en kontaktinsats och den skyddande kapslingen. Insatsen bildar alltså hjärtat i kontakten och hanterar den elektriska funktionen. Kontaktinsatser från Weidmüller är tillverkade av högklassiga isoleringsmaterial, som möjliggör en säker överföring även av högre spänningar på ett litet utrymme. Därutöver använder vi i hela vårt sortiment endast en plasttyp, som är UL-listad och anpassad för spårbunden trafik. Det möjliggör en obegränsad, världsomspännande användning av RockStar® stickanslutning.

Allmänna beställningsdata

Utförande	HDC - Kontakt, Hylsa, 500 V, 16 A, Antal poler: 10, Skruvanslutning, Installationsstorlek: 4
Art.nr.	1848610000
Typ	DSTV HE BR10 S
GTIN (EAN)	4032248371921
Förp.	10 items

DSTV HE BR10 S

Weidmüller Interface GmbH & Co. KG

Klingenbergstraße 26

D-32758 Detmold

Germany

www.weidmueller.com

Tekniska data

Godkännanden

Godkännanden



ROHS	Uppfyllelse
UL File Number Search	UL-webbplats
Certifikat nr. (UR)	E92202

Mått och vikter

Nettovikt	126.3 g
-----------	---------

Miljööverensstämmelse för produkt

RoHS-kompatibilitetsstatus	Kompatibel med undantag
RoHS-undantag (om tillämpligt/känt)	6c
REACH SVHC	Lead 7439-92-1
SCIP	d0694b55-f1aa-4d24-a200-c532c6ffc384

Allmänna data

Antal poler	10	Åtdragningsmoment	0.5 Nm
Stickcykler Ag	≥ 200	Anslutningstyp	Skruvanslutning
Installationsstorlek	4	Brännbarhetsklass enligt UL 94	V-0
Genomgångsmotstånd (6)	≤3 mΩ	Färgkod	beige
Isolationsmotstånd	1010 Ω	Isoleringsmaterial	PC glasfiberförstärkt (UL-listad och järnvägskvalificerad)
Isoleringsmaterialgrupp	IIIa	Tightening torque, max. PE connection	1.6 Nm
Yta	Silver passiverad	Åtdragningsmoment max., huvudkontakt	0.7 Nm
Typ	Hylsa	Nedsmutningsgrad	3
Tightening torque, min. PE connection	1.2 Nm	Grundläggande material	Kopparlegering
Åtdragningsmoment min., huvudkontakt	0.5 Nm	Serie	DSTV-HE
Märkspänning (DIN EN 61984)	500 V	Märkspänning enligt UL/CSA	600 V AC/DC
Märkstötspänning (DIN EN 61984)	6 kV	Märkström (DIN EN 61984)	16 A
Halogenfri	false	Låg rökutveckling enligt DIN EN 45545-2	Ja
BG	4		

Anslutningsdata PE

Anslutningstyp PE	Skruvanslutning	Klingmått slits (PE-anlutning)	SD 0,8 x 4,0
Avisoleringslängd PE-anlutning	10 mm	Klingmått krysspår	Gr. PZ1
Tightening torque, max. PE connection	1.6 Nm	Tightening torque, min. PE connection	1.2 Nm
Montageskruv	M 4	Märkarea	4 mm ²
Ledardiameter, AWG (PE), min.	AWG 20	Ledaranslutningsarea AWG (PE), max.	AWG 12

Utförande

Klingmått slits (skruvanslutning)	SD 0,6 x 3,5	Ledardiameter, AWG, max	AWG 12
Avisoleringslängd nominellt	12 mm	Anslutningstyp	Skruvanslutning
Installationsstorlek	4	Genomgångsmotstånd (6)	≤3 mΩ
Klämskruv	M 3	Klingmått	Gr. PZO

Tekniska data

Ledardiameter, AWG, min.	AWG 20	Ledardiameter, entrådigt max.	4 mm ²
Ledardiameter, entrådigt min.	0.5 mm ²	Ledarearea, fintrådigt med ändhylsa DIN 46228/4, max.	4 mm ²
Ledarearea, fintrådigt med ändhylsor DIN 46228/4, min.	0.5 mm ²	Ledardiameter, fintrådigt, max.	4 mm ²
Ledarearea, fintrådigt, min.	0.5 mm ²	Ledardiameter, max.	4 mm ²
Ledardiameter, min.	0.5 mm ²	Yta	Silver passiverad
Åtdragningsmoment max., huvudkontakt	0.7 Nm	Grundläggande material	Kopparlegering
Åtdragningsmoment min., huvudkontakt	0.5 Nm	BG	4

Klassificeringar

ETIM 8.0	EC002311	ETIM 9.0	EC002311
ETIM 10.0	EC002311	ECLASS 14.0	27-44-02-03
ECLASS 15.0	27-44-02-03		



Tillbehör

Spår-Skruvmejsel



VDE-isolerad spårskruvmejsel, SDI DIN 7437, ISO 2380/2, klingprofil enligt DIN 5264, ISO 2380/1, SoftFinish-handtag

Allmänna beställningsdata

Typ	SDIS 0.6X3.5X100	Utförande
Art.nr.	9008390000	Skruvmejsel, Skruvmejsel
GTIN (EAN)	4032248056354	
Förp.	1 ST	
Typ	SDS 0.6X3.5X100	Utförande
Art.nr.	9008330000	Skruvmejsel, Skruvmejsel
GTIN (EAN)	4032248056286	
Förp.	1 ST	
Typ	SDIS 0.8X4.0X100	Utförande
Art.nr.	9008400000	Skruvmejsel, Skruvmejsel
GTIN (EAN)	4032248056361	
Förp.	1 ST	
Typ	SDS 0.8X4.0X100	Utförande
Art.nr.	9008340000	Skruvmejsel, Skruvmejsel
GTIN (EAN)	4032248056293	
Förp.	1 ST	

Neutral



MultiFit är Weidmüllers märkningssystem som används för andra fabrikat av plintar. Liksom Weidmüllers Dekafix är märkskyltarna i MultiFit-familjen tryckta på ena sidan (standard-tryck).

Vi rekommenderar att utföra ett test med provmärkningar på de använda plintarna när MultiFit används första gången.

- En märkskylt, som passar för olika plintfabrikat.
- Tryckta märkskyltar med standardtryck, färdiga för användning
- Tomma märkskyltar för märkning med PrintJet CONNECT eller Plotter
- Leverans av individuellt utskrivna märkningar enligt kundens CAE-data eller krav
- Ett märkningssystem för alla applikationer. För specialtryck: Skicka en fil till oss av vår märkningsprogramvara M-Print PRO eller M-Print PRO Online (utan installation) för dina märkningsspecifikationer.

Allmänna beställningsdata

Typ	MF 10/6 MC NE WS	Utförande
Art.nr.	1677220000	MultiFit, Plintmärkning, 10 x 6 mm, Delning i mm (P): 6.00 Phoenix,
GTIN (EAN)	4008190475529	Wieland, Legrand, Telemecanique, Entelec, vit
Förp.	600 ST	
Typ	MF 12/5 MC NE WS	Utförande
Art.nr.	1677180000	MultiFit, Plintmärkning, 12 x 5 mm, Delning i mm (P): 5.00 Phoenix,
GTIN (EAN)	4008190470579	Wieland, Legrand, Telemecanique, Entelec, WAGO, vit
Förp.	600 ST	