

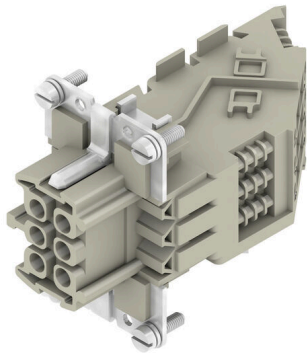
DSTV HE BR6 S**Weidmüller Interface GmbH & Co. KG**

Klingenbergstraße 26

D-32758 Detmold

Germany

www.weidmueller.com



Ett mångpoligt industrikontaktdon består av en kontaktinsats och den skyddande kapslingen. Insatsen bildar alltså hjärtat i kontakten och hanterar den elektriska funktionen. Kontaktinsatser från Weidmüller är tillverkade av högklassiga isoleringsmaterial, som möjliggör en säker överföring även av högre spänningar på ett litet utrymme. Därutöver använder vi i hela vårt sortiment endast en plasttyp, som är UL-listad och anpassad för spårbunden trafik. Det möjliggör en obegränsad, världsomspännande användning av RockStar® stickanslutning.

Allmänna beställningsdata

| | |
|------------|---|
| Utförande | HDC - Kontakt, Hylsa, 500 V, 16 A, Antal poler: 6, Skruvanslutning, Installationsstorlek: 3 |
| Art.nr. | 1848600000 |
| Typ | DSTV HE BR6 S |
| GTIN (EAN) | 4032248371914 |
| Förp. | 10 items |

DSTV HE BR6 S

Weidmüller Interface GmbH & Co. KG

Klingenbergstraße 26

D-32758 Detmold

Germany

www.weidmueller.com

Tekniska data

Godkännanden

Godkännanden



| | |
|-----------------------|------------------------------|
| ROHS | Uppfyllelse |
| UL File Number Search | UL-webbplats |
| Certifikat nr. (UR) | E92202 |

Mått och vikter

| | |
|-----------|--------|
| Nettovikt | 91.8 g |
|-----------|--------|

Miljööverensstämmelse för produkt

| | |
|-------------------------------------|--------------------------------------|
| RoHS-kompatibilitetsstatus | Kompatibel med undantag |
| RoHS-undantag (om tillämpligt/känt) | 6c |
| REACH SVHC | Lead 7439-92-1 |
| SCIP | d0694b55-f1aa-4d24-a200-c532c6ffc384 |

Allmänna data

| | | | |
|---------------------------------------|-------------------|---|--|
| Antal poler | 6 | Åtdragningsmoment | 0.5 Nm |
| Stickcykler Ag | ≥ 200 | Anslutningstyp | Skruvanslutning |
| Installationsstorlek | 3 | Brännbarhetsklass enligt UL 94 | V-0 |
| Genomgångsmotstånd (6) | ≤3 mΩ | Färgkod | beige |
| Isolationsmotstånd | 1010 Ω | Isoleringsmaterial | PC glasfiberförstärkt (UL-listad och järnvägskvalificerad) |
| Isoleringsmaterialgrupp | IIIa | Tightening torque, max. PE connection | 1.6 Nm |
| Yta | Silver passiverad | Åtdragningsmoment max., huvudkontakt | 0.7 Nm |
| Typ | Hylsa | Nedsmutningsgrad | 3 |
| Tightening torque, min. PE connection | 1.2 Nm | Grundläggande material | Kopparlegering |
| Åtdragningsmoment min., huvudkontakt | 0.5 Nm | Serie | DSTV-HE |
| Märkspänning (DIN EN 61984) | 500 V | Märkspänning enligt UL/CSA | 600 V AC/DC |
| Märkstötspänning (DIN EN 61984) | 6 kV | Märkström (DIN EN 61984) | 16 A |
| Halogenfri | false | Låg rökutveckling enligt DIN EN 45545-2 | Ja |
| BG | 3 | | |

Anslutningsdata PE

| | | | |
|---------------------------------------|-----------------|---------------------------------------|-------------------|
| Anslutningstyp PE | Skruvanslutning | Klingmått slits (PE-anlutning) | SD 0,8 x 4,0 |
| Avisoleringslängd PE-anlutning | 10 mm | Klingmått krysspår | Gr. PZ1 |
| Tightening torque, max. PE connection | 1.6 Nm | Tightening torque, min. PE connection | 1.2 Nm |
| Montageskruv | M 4 | Märkarea | 4 mm ² |
| Ledardiameter, AWG (PE), min. | AWG 20 | Ledaranslutningsarea AWG (PE), max. | AWG 12 |

Utförande

| | | | |
|-----------------------------------|--------------|-------------------------|-----------------|
| Klingmått slits (skruvanslutning) | SD 0,6 x 3,5 | Ledardiameter, AWG, max | AWG 12 |
| Avisoleringslängd nominellt | 12 mm | Anslutningstyp | Skruvanslutning |
| Installationsstorlek | 3 | Genomgångsmotstånd (6) | ≤3 mΩ |
| Klämskruv | M 3 | Klingmått | Gr. PZO |

DSTV HE BR6 S

Weidmüller Interface GmbH & Co. KG

Klingenbergstraße 26
D-32758 Detmold
Germany

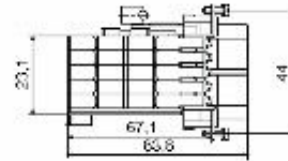
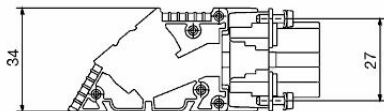
www.weidmueller.com

Tekniska data

| | | | |
|---|---------------------|--|-------------------|
| Ledardiameter, AWG, min. | AWG 20 | Ledardiameter, entrådlig max. | 4 mm ² |
| Ledardiameter, entrådlig min. | 0.5 mm ² | Ledararea, fintrådlig med ändhylsa DIN 46228/4, max. | 4 mm ² |
| Ledararea, fintrådlig med ändhylsor DIN 46228/4, min. | 0.5 mm ² | Ledardiameter, fintrådlig, max. | 4 mm ² |
| Ledararea, fintrådlig, min. | 0.5 mm ² | Ledardiameter, max. | 4 mm ² |
| Ledardiameter, min. | 0.5 mm ² | Yta | Silver passiverad |
| Åtdragningsmoment max., huvudkontakt | 0.7 Nm | Grundläggande material | Kopparlegering |
| Åtdragningsmoment min., huvudkontakt | 0.5 Nm | BG | 3 |

Klassificeringar

| | | | |
|-------------|-------------|-------------|-------------|
| ETIM 8.0 | EC002311 | ETIM 9.0 | EC002311 |
| ETIM 10.0 | EC002311 | ECLASS 14.0 | 27-44-02-03 |
| ECLASS 15.0 | 27-44-02-03 | | |



Spår-Skruvmejsel



VDE-isolerad spårskruvmejsel, SDI DIN 7437, ISO 2380/2, klingprofil enligt DIN 5264, ISO 2380/1, SoftFinish-handtag

Allmänna beställningsdata

| | | |
|------------|----------------------------|--------------------------|
| Typ | SDIS 0.6X3.5X100 | Utförande |
| Art.nr. | 9008390000 | Skruvmejsel, Skruvmejsel |
| GTIN (EAN) | 4032248056354 | |
| Förp. | 1 ST | |
| Typ | SDS 0.6X3.5X100 | Utförande |
| Art.nr. | 9008330000 | Skruvmejsel, Skruvmejsel |
| GTIN (EAN) | 4032248056286 | |
| Förp. | 1 ST | |
| Typ | SDIS 0.8X4.0X100 | Utförande |
| Art.nr. | 9008400000 | Skruvmejsel, Skruvmejsel |
| GTIN (EAN) | 4032248056361 | |
| Förp. | 1 ST | |
| Typ | SDS 0.8X4.0X100 | Utförande |
| Art.nr. | 9008340000 | Skruvmejsel, Skruvmejsel |
| GTIN (EAN) | 4032248056293 | |
| Förp. | 1 ST | |

Neutral



MultiFit är Weidmüllers märkningssystem som används för andra fabrikat av plintar. Liksom Weidmüllers Dekafix är märkskyltarna i MultiFit-familjen tryckta på ena sidan (standard-tryck).

Vi rekommenderar att utföra ett test med provmärkningar på de använda plintarna när MultiFit används första gången.

- En märkskylt, som passar för olika plintfabrikat.
- Tryckta märkskyltar med standardtryck, färdiga för användning
- Tomma märkskyltar för märkning med PrintJet CONNECT eller Plotter
- Leverans av individuellt utskrivna märkningar enligt kundens CAE-data eller krav
- Ett märkningssystem för alla applikationer. För specialtryck: Skicka en fil till oss av vår märkningsprogramvara M-Print PRO eller M-Print PRO Online (utan installation) för dina märkningsspecifikationer.

Allmänna beställningsdata

| | | |
|------------|----------------------------|---|
| Typ | MF 10/6 MC NE WS | Utförande |
| Art.nr. | 1677220000 | MultiFit, Plintmärkning, 10 x 6 mm, Delning i mm (P): 6.00 Phoenix, |
| GTIN (EAN) | 4008190475529 | Wieland, Legrand, Telemecanique, Entelec, vit |
| Förp. | 600 ST | |
| Typ | MF 12/5 MC NE WS | Utförande |
| Art.nr. | 1677180000 | MultiFit, Plintmärkning, 12 x 5 mm, Delning i mm (P): 5.00 Phoenix, |
| GTIN (EAN) | 4008190470579 | Wieland, Legrand, Telemecanique, Entelec, WAGO, vit |
| Förp. | 600 ST | |