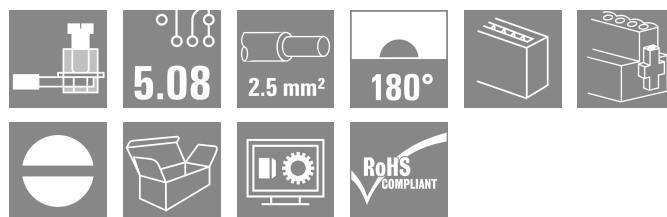
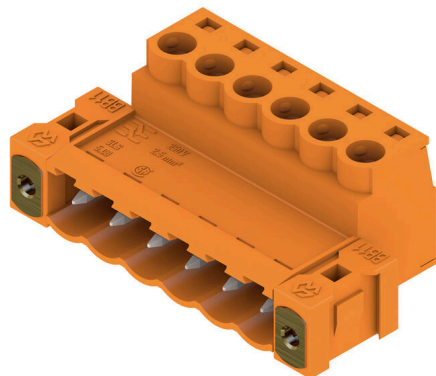


## Produktillustration



Stiftlistor med skruvanslutning i klämygelteknik för ledaranslutning. Stiftlistorna har plats för märkning och kan kodas.

### Allmänna beställningsdata

|                   |   |
|-------------------|---|
| Utförande         | Kretskortsstickanslutning, Stiftkontakt, 5.08 mm, Antal poler: 6, 180°, Klämygelanslutning, Anslutningsområde, max. : 3.31 mm², Box |
| Art.nr.           | <a href="#">1846400000</a>  |
| Typ               | SLS 5.08/06/180F SN OR BX   |
| GTIN (EAN)        | 4032248362103   |
| Förp.             | 42 items  |
| Produktparametrar | IEC: 400 V / 21.5 A / 0.2 - 2.5 mm²<br>UL: 300 V / 14 A / AWG 26 - AWG 12   |
| Förpackning       | Box   |

**Tekniska data**

**Godkännanden**

Godkännanden



|                       |                              |
|-----------------------|------------------------------|
| ROHS                  | Uppfyllelse                  |
| UL File Number Search | <a href="#">UL-webbplats</a> |
| Certifikat nr. (UR)   | E60693                       |

**Mått och vikter**

|           |         |                |             |
|-----------|---------|----------------|-------------|
| Djup      | 22.2 mm | Byggdjup (tum) | 0.874 inch  |
| Höjd      | 15.3 mm | Bygghöjd (tum) | 0.6024 inch |
| Nettovikt | 11.3 g  |                |             |

**Miljööverensstämmelse för produkt**

|                                     |                                      |
|-------------------------------------|--------------------------------------|
| RoHS-kompatibilitetsstatus          | Kompatibel med undantag              |
| RoHS-undantag (om tillämpligt/känt) | 6c                                   |
| REACH SVHC                          | Lead 7439-92-1                       |
| SCIP                                | 5f72207e-da7b-4e67-98e6-158600cbc2d0 |

**Packaging**

|             |           |           |           |
|-------------|-----------|-----------|-----------|
| Förpackning | Box       | VPE-längd | 350.00 mm |
| VPE-bredd   | 139.00 mm | VPE-höjd  | 31.00 mm  |

**Typprovningar**

|   |                                 |  |           |
|---|---------------------------------|--|-----------|
| Test: Hållfasthet för märkningar                            | Standard                        | VDE 0627 Tab. 7 poster 3/6,86          |           |
|   | Test                            | hållbarhet                             |           |
|   | Utvärdering                     | godkänd                                |           |
| Test: Klämbare area   | Standard                        | VDE 0609 del 1 06.83, EN 60947-1 03.91 |           |
|   | Typ av ledare                   | Typ av ledare och för ledararea        | H05V-U0.5 |
|   |                                 | Typ av ledare och för ledararea        | H05V-K0.5 |
|   |                                 | Typ av ledare och för ledararea        | H05V-U2.5 |
|   |                                 | Typ av ledare och för ledararea        | H05V-K2.5 |
|   |                                 | Typ av ledare och för ledararea        | AWG 28    |
|   |                                 | Typ av ledare och för ledararea        | AWG 14    |
| Utvärdering   | godkänd                         |  |           |
| Test beträffande ledare som skadats och lossnat oavsiktligt | Standard                        | EN 60947-1/1991 avsnitt 8.2.4.3        |           |
|   | Krav                            | 0,3 kg                                 |           |
|   | Typ av ledare                   | Typ av ledare och för ledararea        | H05V-U0.5 |
|   |                                 | Typ av ledare och för ledararea        | H05V-K0.5 |
|   | Utvärdering                     | godkänd                                |           |
|   | Krav                            | 0,7 kg                                 |           |
| Typ av ledare   | Typ av ledare och för ledararea | H07V-U2.5                              |           |

Tekniska data

|               |               |                                 |           |  |
|---------------|---------------|---------------------------------|-----------|--|
| Frånslagstest |               | Typ av ledare och för ledararea | H07V-K2.5 |  |
|               | Utvärdering   | godkänd                         |           |  |
|               | Standard      | EN 60947-1/1991 avsnitt 8.2.4.4 |           |  |
|               | Krav          | ≥5 N                            |           |  |
|               | Typ av ledare | Typ av ledare och för ledararea | AWG 28/1  |  |
|               |               | Typ av ledare och för ledararea | AWG 28/7  |  |
|               | Utvärdering   | godkänd                         |           |  |
|               | Krav          | ≥50 N                           |           |  |
|               | Typ av ledare | Typ av ledare och för ledararea | H07V-U2.5 |  |
|               |               | Typ av ledare och för ledararea | H07V-K2.5 |  |
|               |               | Typ av ledare och för ledararea | AWG 14/19 |  |
|               | Utvärdering   | godkänd                         |           |  |

Systemvärden

|                                    |  |                   |                            |
|------------------------------------|--|-------------------|----------------------------|
| Produktfamilj                      | OMNIMATE Signal – serie BL/SL 5.08       |                   |                            |
| Anslutningstyp                     | Fältanslutning                           |                   |                            |
| Ledaranslutningsteknik             | Klämbygelanslutning                      |                   |                            |
| Delning i mm (P)                   | 5.08 mm                                  |                   |                            |
| Delning i tum (P)                  | 0.200 "                                  |                   |                            |
| Ledarutgångsriktning               | 180°                                     |                   |                            |
| Antal poler                        | 6  |                   |                            |
| L1 i mm                            | 25.40 mm                                 |                   |                            |
| L1 i tum                           | 1.000 "                                  |                   |                            |
| Antal rader                        | 1  |                   |                            |
| Polradstal                         | 1  |                   |                            |
| Beröringsskydd enligt DIN VDE 57   | fingers. instucken/ handryggss. ej inst. |                   |                            |
| Beröringsskydd enligt DIN VDE 0470 | IP 20 ansluten/ IP 10 ej ansluten        |                   |                            |
| Skyddsklass                        | IP20, komplett monterad                  |                   |                            |
| Genomgångsmotstånd (6)             | ≤5 mΩ                                    |                   |                            |
| Koderbar                           | Ja                                       |                   |                            |
| Avisoleringslängd                  | 7 mm                                     |                   |                            |
| Klämskruv                          | M 2,5                                    |                   |                            |
| Skruvmejselklinga                  | 0,6 x 3,5                                |                   |                            |
| Skruvmejselklinga Norm             | DIN 5264-A                               |                   |                            |
| Stickcykler                        | 25                                       |                   |                            |
| Max. instickskraft/pol             | 4 N                                      |                   |                            |
| Max. dragkraft/pol                 | 3 N                                      |                   |                            |
| Åtdragningsmoment                  | Momenttyp                                | Ledaranslutning   |                            |
|                                    | Användningsinformation                   | Åtdragningsmoment | min. 0.4 Nm<br>max. 0.5 Nm |

Materialdata

|                                  |           |                                  |                            |
|----------------------------------|-----------|----------------------------------|----------------------------|
| Isoleringsmaterial               | PBT       | Färgkod                          | orange                     |
| Färgtabell (jämförbar)           | RAL 2000  | Isoleringsmaterialgrupp          | IIla                       |
| CTI (Comparative Tracking Index) | ≥ 200     | Moisture Level (MSL)             |                            |
| Brännbarhetsklass enligt UL 94   | V-0       | Kontaktmaterial                  | Cu-legering                |
| Kontaktyta                       | förtennad | Skiktstruktur för stiftkontakten | 4...8 µm Sn hot-dip tinned |
| Lagertemperatur, min.            | -40 °C    | Lagertemperatur, max.            | 70 °C                      |
| Driftstemperatur, min.           | -50 °C    | Driftstemperatur, max            | 100 °C                     |
| Temperaturområde Montage, min.   | -25 °C    | Temperaturområde Montage, max.   | 100 °C                     |

Tekniska data

Anslutningsbara ledare

|   |                         |
|---|-------------------------|
| Anslutningsområde, min.                   | 0.13 mm <sup>2</sup>    |
| Anslutningsområde, max.                   | 3.31 mm <sup>2</sup>    |
| Ledardiameter, AWG, min.                  | AWG 26                  |
| Ledardiameter, AWG, max                   | AWG 12                  |
| entrådigt, min. H05(07) V-U               | 0.2 mm <sup>2</sup>     |
| entrådigt, max. H05(07) V-U               | 2.5 mm <sup>2</sup>     |
| Flertrådigt, min. H07 V-R                 | 0.2 mm <sup>2</sup>     |
| flertrådigt, max. H07V-R                  | 2.5 mm <sup>2</sup>     |
| fintrådigt, min. H05(07) V-K              | 0.2 mm <sup>2</sup>     |
| fintrådigt, max. H05(07) V-K              | 2.5 mm <sup>2</sup>     |
| med AEH med krage DIN 46 228/4, min.      | 0.2 mm <sup>2</sup>     |
| med ändhylsa med krage DIN 46 228/4, max. | 2.5 mm <sup>2</sup>     |
| med ändhylsa, DIN 46228 pt 1, min.        | 0.2 mm <sup>2</sup>     |
| med ändhylsa enligt DIN 46 228/1, max.    | 2.5 mm <sup>2</sup>     |
| Passtift enligt EN 60999 a x b; ø         | 2,8 mm x 2,0 mm; 2,4 mm |

|                          |                          |                        |                         |
|--------------------------|--------------------------|------------------------|-------------------------|
| Anslutningsbar ledare    | Ledarens anslutningsarea | Typ                    | fintrådigt              |
|                          |                          | nominell               | 0.5 mm <sup>2</sup>     |
| kabelsko                 | Avisoleringslängd        | nominell               | 6 mm                    |
|                          |                          | Rekommenderad ändhylsa | <a href="#">H0,5/6</a>  |
|                          |                          | Typ                    | fintrådigt              |
| Ledarens anslutningsarea | nominell                 | 1 mm <sup>2</sup>      |                         |
|                          |                          | Avisoleringslängd      | nominell 6 mm           |
| kabelsko                 | Rekommenderad ändhylsa   | <a href="#">H1,0/6</a> |                         |
|                          |                          | Typ                    | fintrådigt              |
|                          |                          | nominell               | 1.5 mm <sup>2</sup>     |
| Ledarens anslutningsarea | Avisoleringslängd        | nominell               | 7 mm                    |
|                          |                          | Rekommenderad ändhylsa | <a href="#">H1,5/7</a>  |
|                          |                          | Typ                    | fintrådigt              |
| Ledarens anslutningsarea | nominell                 | 2.5 mm <sup>2</sup>    |                         |
|                          |                          | Avisoleringslängd      | nominell 7 mm           |
| kabelsko                 | Rekommenderad ändhylsa   | <a href="#">H2,5/7</a> |                         |
|                          |                          | Typ                    | fintrådigt              |
|                          |                          | nominell               | 0.75 mm <sup>2</sup>    |
| Ledarens anslutningsarea | Avisoleringslängd        | nominell               | 6 mm                    |
|                          |                          | Rekommenderad ändhylsa | <a href="#">H0,75/6</a> |
|                          |                          | Typ                    | fintrådigt              |

Referenstext Ytterdiametern på plastkragen ska inte vara större än rastret (P). Längd på hylsor ska väljas beroende på produkten och märkspänningen.

Märkdata enligt CSA

|                                      |        |                                      |        |
|--------------------------------------|--------|--------------------------------------|--------|
| Märkspänning (användargrupp B / CSA) | 300 V  | Märkspänning (användargrupp D / CSA) | 300 V  |
| Märkström (användargrupp B / CSA)    | 15 A   | Märkström (användargrupp D / CSA)    | 10 A   |
| Ledardiameter AWG, min.              | AWG 26 | Ledardiameter AWG, max.              | AWG 12 |

Märkdata enligt UL 1059

|  |       |  |        |
|--|-------|--|--------|
| Institut (UR)                            | UR    | Certifikat nr. (UR)                      | E60693 |
| Märkspänning (användargrupp B / UL 1059) | 300 V | Märkspänning (användargrupp D / UL 1059) | 300 V  |

## Tekniska data

|                                       |   |                                       |        |
|---------------------------------------|---|---------------------------------------|--------|
| Märkström (användargrupp B / UL 1059) | 14 A  | Märkström (användargrupp D / UL 1059) | 10 A   |
| Leddiameter AWG, min.                 | AWG 26  | Leddiameter AWG, max.                 | AWG 12 |
| Hänvisning till godkännandevärden     | Specifikationerna avser maxvärden. För detaljer – se typgodkännandeintyg. |                                       |        |

### Märkdata enligt IEC

|  |                        |  |                  |
|--|------------------------|--|------------------|
| testad enligt standard                                       | IEC 60664-1, IEC 61984 | Märkström, min. antal poler (Tu=20°C)                      | 21.5 A           |
| Märkström, max. antal poler (Tu=20°C)                        | 16 A                   | Märkström, min. antal poler (Tu=40°C)                      | 18 A             |
| Märkström, max. antal poler (Tu=40°C)                        | 14 A                   | Märkspänning vid överspänningsk./ Nedsmutningsgrad II/2    | 400 V            |
| Märkspänning vid överspänningsk./ Nedsmutningsgrad III/2     | 320 V                  | Märkspänning vid överspänningskat./ Nedsmutningsgrad III/3 | 250 V            |
| Märkspänning vid överspänningsk./ Nedsmutningsgrad II/2      | 4 kV                   | Märkspänning vid överspänningsk./ Nedsmutningsgrad III/2   | 4 kV             |
| Märkstötspänning vid överspänningsk./ Nedsmutningsgrad III/3 | 4 kV                   | Korttidströmhållfasthet                                    | 3 x 1s mit 120 A |

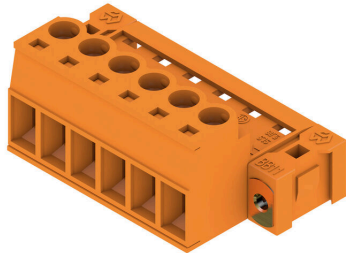
### Viktig hänvisningstext

|                 |  |
|-----------------|--|
| IPC-konformitet | Konformitet: Produkterna utvecklas, tillverkas och levereras i enlighet med internationellt erkända standarder och normer, och uppfyller de egenskaper som garanteras i databladet resp. har designegenskaper i enlighet med IPC-A-610 "Klass 2". Övriga anspråk gällande produkterna kan bedömas på begäran.  |
| Hänvisningstext | <ul style="list-style-type: none"> <li>• Additional variants on request</li> <li>• Rated current related to rated cross-section &amp; min. No. of poles.</li> <li>• Wire end ferrule without plastic collar to DIN 46228/1</li> <li>• Wire end ferrule with plastic collar to DIN 46228/4</li> <li>• P on drawing = pitch</li> <li>• Rated data refer only to the component itself. Clearance and creepage distances to other components are to be designed in accordance with the relevant application standards.</li> <li>• In accordance with IEC 61984, OMNIMATE-connectors are connectors without breaking capacity (COC). During designated use, connectors are not allowed to be engaged or disengaged when live or under load</li> <li>• Long term storage of the product with average temperature of 50 °C and maximum humidity 70%, 36 months</li> </ul> |

### Klassificeringar

|             |             |             |             |
|-------------|-------------|-------------|-------------|
| ETIM 8.0    | EC002638    | ETIM 9.0    | EC002638    |
| ETIM 10.0   | EC002638    | ECLASS 14.0 | 27-46-02-02 |
| ECLASS 15.0 | 27-46-02-02 |             |             |

Produktillustration



Dimensional drawing



Graph

BLZP 5.08/./180 - SLS 5.08/./180



Graph

BLZP 5.08/./180 - SLS 5.08/./180



Graph

BLL 5.08/./180 - SLS 5.08/./180



## Tillbehör

## ytterligare tillbehör



Ingen uppgift är för liten för den optimala lösningen. Anslutningar är bara en form av den fullständiga processen. Små detaljer är ofta nyckeln till en perfekt lösning i användningar där potentialer testas, grupperas eller till och med isoleras.

Ett system är inget system utan de små, men nyttiga detaljerna:

- Teststickkontakter möjliggör säker testning på testhylsor
  - Överkopplingar skapar en kontaktsäker potentialfördelning direkt på anslutningen
  - Avdelnings-frånskiljningselement delar upp en högpolic anslutningslist i flera separata hylslist-stickplatser
  - Låsningar och rasterhakar - den vibrationståliga rasteringen resp. säkringen för hyls- och stiftlistor
- Tillverkningsmedföljande och applikationsanpassad - mer tillbehör = mindre tidsåtgång

## Allmänna beställningsdata

|            |                            |   |
|------------|----------------------------|---|
| Typ        | SL AT SW                   | Utförande   |
| Art.nr.    | <a href="#">1770240000</a> | Kretskortsstickanslutning, Tillbehör, Distanshållare, svart, Antal poler: |
| GTIN (EAN) | 4032248117710              | 1   |
| Förp.      | 100 ST                     |   |

## Kodelement



Kopplar bara vad som hör ihop: Rätt anslutning på rätt ställe.

Kodnings- och förvriddningsskyddselementen tilldelar tydligt anslutande element under tillverkningen och driften

Kodnings- och förvriddningsskyddselementen skjuts in innan bestyckningen eller under kabelkonfektioneringen. Alternativen hos Weidmüller: konfigurera enkelt och individuellt online i variantkonfiguratorn och få färdigt förkodat.

En felbestyckning på kretskortet eller felanslutning av anslutningselement är inte längre möjligt.

Fördelen: Ingen felsökning vid tillverkningen och ingen felhantering av användaren.

## Allmänna beställningsdata

|            |                            |   |
|------------|----------------------------|---|
| Typ        | BLZ/SL KO BK BX            | Utförande   |
| Art.nr.    | <a href="#">1545710000</a> | Kretskortsstickanslutning, Tillbehör, Kodelement, svart, Antal poler: |
| GTIN (EAN) | 4008190087142              | 1   |
| Förp.      | 50 ST                      |   |
| Typ        | BLZ/SL KO OR BX            | Utförande   |
| Art.nr.    | <a href="#">1573010000</a> | Kretskortsstickanslutning, Tillbehör, Kodelement, orange, Antal       |
| GTIN (EAN) | 4008190048396              | poler: 1  |
| Förp.      | 100 ST                     |   |

**Tillbehör****ytterligare tillbehör**

Ingen uppgift är för liten för den optimala lösningen. Anslutningar är bara en form av den fullständiga processen. Små detaljer är ofta nyckeln till en perfekt lösning i användningar där potentialer testas, grupperas eller till och med isoleras.

Ett system är inget system utan de små, men nyttiga detaljerna:

- Teststickkontakter möjliggör säker testning på testhylsor
  - Överkopplingar skapar en kontaktsäker potentialfördelning direkt på anslutningen
  - Avdelnings-frånskiljningselement delar upp en högpolygon anslutningslist i flera separata hylslist-stickplatser
  - Låsningar och rasterhakar - den vibrationståliga rastningen resp. säkringen för hyls- och stiftlistor
- Tillverkningsmedföljande och applikationsanpassad - mer tillbehör = mindre tidsåtgång

**Allmänna beställningsdata**

|            |                            |   |
|------------|----------------------------|---|
| Typ        | SL AT OR                   | Utförande   |
| Art.nr.    | <a href="#">1598300000</a> | Kretskortsstickanslutning, Tillbehör, Distanshållare, orange, Antal |
| GTIN (EAN) | 4008190189266              | poler: 1  |
| Förp.      | 100 ST                     |   |