

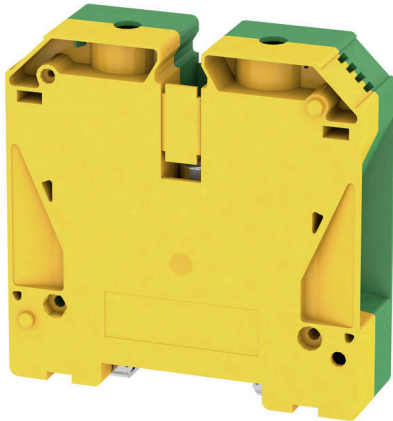
WPE 95N/120N**Weidmüller Interface GmbH & Co. KG**

Klingenbergstraße 26

D-32758 Detmold

Germany

www.weidmueller.com

Produktillustration

Fler och fler komponenter måste få plats på ett begränsat utrymme, i växlar och i styrschåp. Som en del av energimatningen blir anslutningen av ledare alltmer utmanande, särskilt för stora tvärsnitt. Våra omfattande lösningar för anslutningslösningar möjliggör också en bekväm kabeldragning i utmanande utrymmesförhållanden. Den kompakta utformningen och kombinationen av många praktiska hanteringsfördelar gör strömförsörjningen till växellådor och styrschåp enkel, effektiv och platsbesparande.

Allmänna beställningsdata

Utförande	Skyddsledarplint, Skruvanslutning, grön/gul, 95 mm ² , 1000 V, Antal anslutningar: 2, Antal våningar: 1, TS 35, V-O, Wemid
Art.nr.	1846030000
Typ	WPE 95N/120N
GTIN (EAN)	4032248394531
Förp.	5 items

WPE 95N/120N

Weidmüller Interface GmbH & Co. KG

Klingenbergstraße 26

D-32758 Detmold

Germany

www.weidmueller.com

Tekniska data

Godkännanden

Godkännanden



ROHS	Uppfyllelse
UL File Number Search	UL-webbplats
Certifikat nr (cURus)	E60693
Certifikat nr (cURusEX)	E184763

Mått och vikter

Djup	90 mm	Byggdjup (tum)	3.5433 inch
Byggdjup inkl. montageskena	91 mm	Höjd	91 mm
Bygghöjd (tum)	3.5827 inch	Bredd	27 mm
Byggbredd (tum)	1.063 inch	Nettovikt	281.95 g

Temperaturer

Lagertemperatur	-25 °C...55 °C	Omgivningstemperatur	-60 °C...85 °C
Varaktig driftstemperatur, min.	-60 °C	Varaktig driftstemperatur, max.	130 °C

Miljööverensstämmelse för produkt

RoHS-kompatibilitetsstatus	Kompatibel utan undantag		
REACH SVHC	Nej mSvHC över 0,1 viktprocent		
Produktens koldioxidavtryck	Vagga till grind	2.494 kg CO2 eq.	

Märkdata IECEX/ATEX

Certifikat nr. (ATEX)	DEMKO14ATEX1338U	Certifikat nr. (IECEX)	IECEXULD14.0005U
Ledararea max. (ATEX)	120 mm ²	Ledararea max. (IECEX)	120 mm ²
Märkning EN 60079-7	Ex eb II C Gb	Ex 2014/34/EU märkning	II 2 G D

Allmänt

Ledardiameter, AWG, max	kcmil 250	Monteringsanvisning	skruvad
Ledardiameter, AWG, min.	AWG 4	Normer	IEC 60947-7-2
Montageskena obestyckad	TS 35		

Klämbara ledare (Märkanslutning)

Tolkdorn enligt 60 947-1	B13	Ledardiameter, AWG, max	kcmil 250
Anslutningsriktning	på sidan	Åtdragningsmoment, max.	20 Nm
Åtdragningsmoment, min.	16 Nm	Avisoleringslängd	27 mm
Anslutningstyp	Skruvanslutning	Antal anslutningar	2
Anslutningsområde, max.	150 mm ²	Anslutningsområde, min.	16 mm ²
Klämskruv	M 10	Klingmått	S6 (DIN 6911)
Ledardiameter, AWG, min.	AWG 4	Ledararea, fintrådig med ändhylsor DIN 46228/4, min.	16 mm ²
Ledararea, fintrådig med ändhylsa DIN 46228/1, max.	95 mm ²	Ledararea, fintrådig med ändhylsa DIN 46228/1, min.	16 mm ²

WPE 95N/120N

Weidmüller Interface GmbH & Co. KG

Klingenbergstraße 26

D-32758 Detmold

Germany

www.weidmueller.com

Tekniska data

Ledardiameter, fintrådig, max.	120 mm ²	Ledararea, fintrådig, min.	16 mm ²
Anslutningsarea, flertrådig, max.	150 mm ²	Anslutningsarea, flertrådig, min.	16 mm ²
Ledararea, entrådig, max.	16 mm ²	Ledararea, entrådig, min.	16 mm ²
Anslutningsarea, fintrådig, min.	16 mm ²		

Klämbara ledare (ytterligare anslutning)

Anslutningstyp, ytterligare anslutning Skruvanslutning

Märkdata

Märkarea	95 mm ²	Märkspänning till grannklämman	1000 V
Märkspänning DC	1000 V	Normer	IEC 60947-7-2
Genomgångsmotstånd enligt IEC 60947-7-x	0.14 mΩ	Märkstötspänning till grannklämman	8 kV
Förlusteffekt enligt IEC 60947-7-x	0.00 W	Nedsmutningsgrad	3

Märkdata enligt CSA

Ledararea max. (CSA)	0000 AWG	Certifikat nr. (CSA)	200039-1057876
Ledararea min. (CSA)	4 AWG		

Märkdata enligt UL

Ledarstorlek Factory wiring max (cURus)	000 AWG	Certifikat nr (cURus)	E60693
Ledarstorlek Field wiring min (cURus)	4 AWG	Ledarstorlek Factory wiring min (cURus)	4 AWG
Ledarstorlek Field wiring max (cURus)	000 AWG		

Materialdata

Grundläggande material	Wemid	Färgkod	grön/gul
Brännbarhetsklass enligt UL 94	V-0		

Systemparametrar

Utförande	Skruvanslutning, Med PE-anslutning, stängd	Ändplatta krävs	Nej
Antal potentialer	1	Antal våningar	1
Antal klämbållar per våning	2	Antal potentialer per våning	1
Nivåer internt överkopplade	Nej	PE-anslutning	Ja
Montageskena obestyckad	TS 35	N-Funktion	Nej
PE-Funktion	Ja	PEN-Funktion	Ja

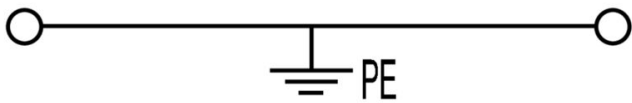
ytterligare tekniska data

Öppna sidor	sluten	Antal likadana plintar	1
Monteringsanvisning	skruvad	explosionstestat utförande	Ja
Monteringstyp	skruvad	Låser	skruvbar

Klassificeringar

ETIM 8.0	EC000901	ETIM 9.0	EC000901
ETIM 10.0	EC000901	ECLASS 14.0	27-25-01-03
ECLASS 15.0	27-25-01-03		

Ritningar



WPE 95N/120N

Weidmüller Interface GmbH & Co. KG

Klingenbergstraße 26

D-32758 Detmold

Germany

Tillbehör

www.weidmueller.com

Ändstöd



För att säkerställa en permanent fixering på montageskenan och förhindra sidoförskjutning har Weidmüller ändvinklar i programmet. Det finns utföranden med skruv och skruvlösa utföranden. På ändvinklarna finns märkningsmöjligheter, även för gruppmarkning och möjligheten att förvara teststickkontakter.

Allmänna beställningsdata

Typ	WEW 35/1	Utförande
Art.nr.	1059000000	Ändstöd, mörkbeige, TS 35, V-2, Wemid, Bredd: 12 mm, 100 °C
GTIN (EAN)	4008190172282	
Förp.	50 ST	

Neutral



Dekafix (DEK) märkning är den universella märkningen för alla kabel- och kontaktdon samt för elektroniska underenheter. Systemet är idealiskt för korta talserier och täcker ett brett utbud av färdiga märkningar. Remsmontering för snabb uppmärkning i endast ett arbetssteg. Märkningen är lättläst, kontrastrik och finns i olika bredder.

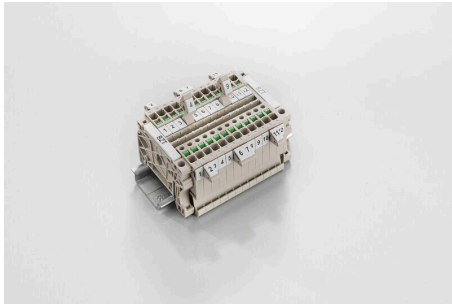
- Stort urval av märkningar klara att användas
- Remsmontering för snabb uppmärkning
- Anslutningsmärkning som passar till Weidmüllers samtliga kabelkontakter,
- Finns som neutralt MultiCard eller som standardtryck i karta. För specialtryck: Skicka en fil till oss av vår märkningsprogramvara M-Print PRO eller M-Print PRO Online (utan installation) för dina märkningsspecifikationer.

Allmänna beställningsdata

Typ	DEK 5/8 MC NE WS	Utförande
Art.nr.	1856740000	Dekafix, Plintmärkning, 5 x 8 mm, Delning i mm (P): 8.00
GTIN (EAN)	4032248400850	Weidmueller, vit
Förp.	800 ST	
Typ	WS 15/5 MC NE WS	Utförande
Art.nr.	1609880000	WS, Plintmärkning, 15 x 5 mm, Delning i mm (P): 5.00 Weidmueller,
GTIN (EAN)	4008190203504	Allen-Bradley, vit
Förp.	480 ST	

Tillbehör

Märkningshållare



Märkningshållaren ger möjlighet till ytterligare montering av standardmärkningskanaler med en delning på 5 eller 5,1 mm. De vinklade hållarna kan köpas som tillval och kan monteras i alla standardmärkningskanaler i Klippon® modulära anslutningsplintar. Kopplingar för märkningstyper kan hittas bland respektive tillbehör för avsedda märkningshållare.

Allmänna beställningsdata

Typ	BZT 1 WS 10/5	Utförande
Art.nr.	1805490000	Tillbehör, Märkningshållare
GTIN (EAN)	4032248270231	
Förp.	100 ST	
Typ	BZT 1 ZA WS 10/5	Utförande
Art.nr.	1805520000	Tillbehör, Märkningshållare
GTIN (EAN)	4032248270248	
Förp.	100 ST	

DEK 5/8



WS/DEK

MultiMark plintmärknings använder ett innovativt kompositmaterial, tillverkat av två komponenter. Märkningens hårda sockel snäpper säkert in i kontaktdonet. Den elastiska ytbehandlingen ger enkel montering av märkningen. Detta särskilt stansade material gör att remsorna kan sträckas för att anpassas till de små variationer i mellanrum som tenderar att adderas, särskilt vid långa plintrader. En annan fördel: ytmaterialets utmärkta tryckbarhet säkerställer en hållbar och slitstark märkning. En upplösning på 300 dpi ger en tydlig, lätt läsbar skrift.

Dina fördelar med MultiMark

- Kompatibel med Weidmüllers modulplintar
- Fast montage och hållbara utskrifter
- Kontinuerliga remsor sparar installationstid
- Enkelt montage tack vare ett innovativt kompositmaterial
- Stort märkningsfält för bästa möjliga läsbarhet
- Stor flexibilitet tack vare anpassning till valfri tillverkare

Allmänna beställningsdata

Typ	DEK 5/8 MM WS	Utförande
Art.nr.	2007130000	Dekafix, Plintmärkning, 5 x 8 mm, Weidmueller, vit
GTIN (EAN)	4050118392012	
Förp.	500 ST	