

LM 5.00/05/90 3.5SN OR BX

Weidmüller Interface GmbH & Co. KG

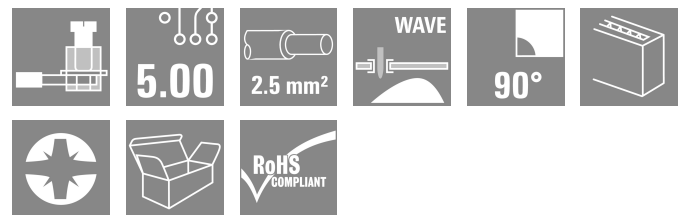
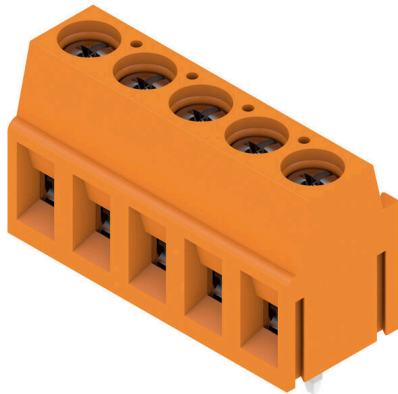
Klingenbergstraße 26

D-32758 Detmold

Germany

www.weidmueller.com

Produktillustration



Kretskortsplint med beprövad klämbygelslutning i raster 5,00 och 5,08 mm. Ledaravgångsriktning i 90°, 135° och 180° utförande. Lämplig för ledningsdiameter upp till 2,5 mm².

Allmänna beställningsdata

| | |
|-------------------|---|
| Utförande | Kretskortsplint, 5.00 mm, Antal poler: 5, 90°, Lödstiftlängd (l): 3.5 mm, förtennad, orange, Klämbygelslutning, Anslutningsområde, max. : 2.5 mm ² , Box |
| Art.nr. | 1845310000 |
| Typ | LM 5.00/05/90 3.5SN OR BX |
| GTIN (EAN) | 4032248359035 |
| Förp. | 72 items |
| Produktparametrar | IEC: 630 V / 17.5 A / 0.2 - 2.5 mm ² UL: 300 V / 15 A / AWG 24 - AWG 14 |
| Förpackning | Box |

LM 5.00/05/90 3.5SN OR BX

Weidmüller Interface GmbH & Co. KG
Klingenbergstraße 26
D-32758 Detmold
Germany

www.weidmueller.com

Tekniska data

Godkännanden

Godkännanden



| | |
|-----------------------|------------------------------|
| ROHS | Uppfyllelse |
| UL File Number Search | UL-webbplats |
| Certifikat nr (cURus) | E60693 |

Mått och vikter

| | | | |
|--------------------|-------------|----------------|-------------|
| Djup | 10 mm | Byggdjup (tum) | 0.3937 inch |
| Höjd | 17.3 mm | Bygghöjd (tum) | 0.6811 inch |
| Höjd lägstbyggande | 13.8 mm | Bredd | 25.55 mm |
| Byggbredd (tum) | 1.0059 inch | Nettovikt | 3.96 g |

Miljööverensstämmelse för produkt

| | |
|----------------------------|--------------------------------|
| RoHS-kompatibilitetsstatus | Kompatibel utan undantag |
| REACH SVHC | Nej mSvHC över 0,1 viktprocent |

Packaging

| | | | |
|-------------|----------|-----------|-----------|
| Förpackning | Box | VPE-längd | 151.00 mm |
| VPE-bredd | 92.00 mm | VPE-höjd | 51.00 mm |

Typprovningar

| | | | | |
|---|---------------|--|------------|----------------------|
| Test: Hållfasthet för märkningar | Standard | DIN EN 60512-1-1 / 01.03 | | |
| | Test | ursprungsmärkning, typmärkning, raster, typ av material, godkännande märkning UL, godkännande märkning CSA, hållbarhet | | |
| Test: Klämbär area | Utvärdering | tillgänglig | | |
| | Standard | DIN EN 60999-1 avsnitt 7 och 9.1 / 12.00, DIN EN 60947-1 avsnitt 8.2.4.5.1 / 12.02 | | |
| | Typ av ledare | Typ av ledare och för ledararea | massiv | 0,2 mm ² |
| | | Typ av ledare och för ledararea | flertrådig | 0,2 mm ² |
| | | Typ av ledare och för ledararea | flertrådig | 1,5 mm ² |
| | | Typ av ledare och för ledararea | massiv | 2,5 mm ² |
| | | Typ av ledare och för ledararea | AWG 24/1 | |
| | | Typ av ledare och för ledararea | AWG 24/19 | |
| | | Typ av ledare och för ledararea | AWG 14/1 | |
| Typ av ledare och för ledararea | AWG 14/19 | | | |
| Utvärdering | godkänd | | | |
| Test beträffande ledare som skadats och lossnat oavsiktligt | Standard | DIN EN 60999-1 avsnitt 9.4 / 12.00 | | |
| | Krav | 0,2 kg | | |
| | Typ av ledare | Typ av ledare och för ledararea | flertrådig | 0,25 mm ² |
| Typ av ledare och för ledararea | | AWG 24/1 | | |

Tekniska data

| | | | |
|---------------|------------------------------------|---------------------------------|-----------|
| | | Typ av ledare och för ledararea | AWG 24/19 |
| Utvärdering | godkänd | | |
| Krav | 0,3 kg | | |
| Typ av ledare | Typ av ledare och för ledararea | massiv 0,5 mm ² | |
| Utvärdering | godkänd | | |
| Krav | 0,4 kg | | |
| Typ av ledare | Typ av ledare och för ledararea | flertrådig 1,5 mm ² | |
| Utvärdering | godkänd | | |
| Krav | 0,7 kg | | |
| Typ av ledare | Typ av ledare och för ledararea | massiv 2,5 mm ² | |
| | Typ av ledare och för ledararea | AWG 14/1 | |
| | Typ av ledare och för ledararea | AWG 14/19 | |
| Utvärdering | godkänd | | |
| Standard | DIN EN 60999-1 avsnitt 9.5 / 12.00 | | |
| Krav | ≥10 N | | |
| Typ av ledare | Typ av ledare och för ledararea | flertrådig 0,25 mm ² | |
| | Typ av ledare och för ledararea | AWG 24/1 | |
| | Typ av ledare och för ledararea | AWG 24/19 | |
| Utvärdering | godkänd | | |
| Krav | ≥20 N | | |
| Krav | ≥40 N | | |
| Typ av ledare | Typ av ledare och för ledararea | H07V-K1.5 | |
| Utvärdering | godkänd | | |
| Krav | ≥50 N | | |
| Typ av ledare | Typ av ledare och för ledararea | H07V-U2.5 | |
| | Typ av ledare och för ledararea | AWG 14/1 | |
| | Typ av ledare och för ledararea | AWG 14/19 | |
| Utvärdering | godkänd | | |

Karakteristiska systemvärden

| Produktfamilj | OMNIMATE Signal - serie LM | Ledaranslutningsteknik | Klämbygelanslutning |
|---------------------------------------|----------------------------|----------------------------------|---------------------|
| Montering på kretskortet | THT lödanslutning | Ledarutgångsriktning | 90° |
| Delning i mm (P) | 5.00 mm | Delning i tum (P) | 0.197 " |
| Antal poler | 5 | Polradstal | 1 |
| Uppgraderbar av kunden | Ja | Antal rader | 1 |
| maximalt radmonterbara poler per rad | 24 | Lödstiftlängd (l) | 3.5 mm |
| Dimensioner för lödstift | 0,95 x 0,8 mm | Diameter bestyckningshål (D) | 1.3 mm |
| Tolerans diameter bestyckningshål (D) | + 0,1 mm | Antal lödstift per pol | 1 |
| Skruvmejselklinga | 0,6 x 3,5 | Skruvmejselklinga Norm | DIN 5264 |
| Åtdragningsmoment, min. | 0.4 Nm | Åtdragningsmoment, max. | 0.5 Nm |
| Klämskruv | M 2,5 | Avisoleringslängd | 6 mm |
| L1 i mm | 20.00 mm | L1 i tum | 0.787 " |
| Beröringsskydd enligt DIN VDE 0470 | IP 20 | Beröringsskydd enligt DIN VDE 57 | fingersäker |
| Skyddsklass | IP20 | Genomgångsmotstånd (6) | 1,20 mΩ |

LM 5.00/05/90 3.5SN OR BX

Weidmüller Interface GmbH & Co. KG
 Klingenbergstraße 26
 D-32758 Detmold
 Germany

www.weidmueller.com

Tekniska data

Materialdata

| | | | |
|-----------------------------------|--------------------------------|--------------------------------|-----------|
| Isoleringsmaterial | Wemid (PA) | Färgkod | orange |
| Färgtabell (jämförbar) | RAL 2000 | Isoleringsmaterialgrupp | I |
| CTI (Comparative Tracking Index) | ≥ 600 | Isolationsmotstånd | ≥ 108 Ω |
| Moisture Level (MSL) | | Brännbarhetsklass enligt UL 94 | V-0 |
| Kontaktmaterial | Cu-legering | Kontaktyta | förtennad |
| Ytbehandling | 1-3 µm Ni, 4-6 µm SN | Typ av förtening | matt |
| Skiktstruktur för lödanslutningen | 1...3 µm Ni / 4...6 µm Sn matt | Lagertemperatur, min. | -40 °C |
| Lagertemperatur, max. | 70 °C | Drifttemperatur, min. | -50 °C |
| Drifttemperatur, max | 120 °C | Temperaturområde Montage, min. | -25 °C |
| Temperaturområde Montage, max. | 120 °C | | |

Anslutningsbara ledare

| | |
|---|------------------------|
| Anslutningsområde, min. | 0.2 mm ² |
| Anslutningsområde, max. | 2.5 mm ² |
| Ledardiameter, AWG, min. | AWG 24 |
| Ledardiameter, AWG, max | AWG 14 |
| entrådig, min. H05(07) V-U | 0.2 mm ² |
| entrådig, max. H05(07) V-U | 2.5 mm ² |
| fintrådig, min. H05(07) V-K | 0.2 mm ² |
| fintrådig, max. H05(07) V-K | 2.5 mm ² |
| med AEH med krage DIN 46 228/4, min. | 0.25 mm ² |
| med ändhylsa med krage DIN 46 228/4, max. | 1.5 mm ² |
| med ändhylsa, DIN 46228 pt 1, min. | 0.25 mm ² |
| med ändhylsa enligt DIN 46 228/1, max. | 1.5 mm ² |
| Passtift enligt EN 60999 a x b; ø | 2,4 mm x 1,5 mm; 1,9mm |

| | | | |
|--------------------------|--------------------------|------------------------|----------------------------|
| Anslutningsbar ledare | Ledarens anslutningsarea | Typ | fintrådig |
| | | nominell | 0.5 mm ² |
| kabelsko | | Avisoleringslängd | nominell 8 mm |
| | | Rekommenderad ändhylsa | H0.5/12 OR |
| | | Avisoleringslängd | nominell 6 mm |
| | | Rekommenderad ändhylsa | H0.5/6 |
| Ledarens anslutningsarea | | Typ | fintrådig |
| | | nominell | 0.75 mm ² |
| kabelsko | | Avisoleringslängd | nominell 8 mm |
| | | Rekommenderad ändhylsa | H0.75/12 W |
| | | Avisoleringslängd | nominell 6 mm |
| | | Rekommenderad ändhylsa | H0.75/6 |
| Ledarens anslutningsarea | | Typ | fintrådig |
| | | nominell | 1 mm ² |
| kabelsko | | Avisoleringslängd | nominell 8 mm |
| | | Rekommenderad ändhylsa | H1.0/12 GE |
| | | Avisoleringslängd | nominell 6 mm |
| | | Rekommenderad ändhylsa | H1.0/6 |
| Ledarens anslutningsarea | | Typ | fintrådig |
| | | nominell | 0.25 mm ² |
| kabelsko | | Avisoleringslängd | nominell 8 mm |

LM 5.00/05/90 3.5SN OR BX

Weidmüller Interface GmbH & Co. KG
Klingenbergstraße 26
D-32758 Detmold
Germany

www.weidmueller.com

Tekniska data

| | | | |
|--------------------------|---|------------------------|------------------------------|
| | | Rekommenderad ändhylsa | HO,25/10 HBL |
| | | Avisoleringslängd | nominell 5 mm |
| | | Rekommenderad ändhylsa | HO,25/5 |
| Ledarens anslutningsarea | | Typ | fintrådig |
| | | nominell | 0.34 mm ² |
| kabelsko | | Avisoleringslängd | nominell 8 mm |
| | | Rekommenderad ändhylsa | HO,34/10 TK |
| Referenstext | Längd på hylsor ska väljas beroende på produkten och märkspänningen., Ytterdiametern på plastkragen ska inte vara större än rastret (P) | | |

Märkdata enligt CSA

| | | | |
|--------------------------------------|---|--------------------------------------|----------------|
| Institut (CSA) | CSA | Certifikat nr. (CSA) | 200039-1815154 |
| Märkspänning (användargrupp B / CSA) | 300 V | Märkspänning (användargrupp D / CSA) | 300 V |
| Märkström (användargrupp B / CSA) | 18 A | Märkström (användargrupp D / CSA) | 10 A |
| Ledardiameter AWG, min. | AWG 24 | Ledardiameter AWG, max. | AWG 14 |
| Hänvisning till godkännandevärden | Specifikationerna avser maxvärden. För detaljer – se typgodkännandeintyg. | | |

Märkdata enligt UL 1059

| | | | |
|--|---|--|--------|
| Institut (cURus) | CURUS | Certifikat nr (cURus) | E60693 |
| Märkspänning (användargrupp B / UL 1059) | 300 V | Märkspänning (användargrupp D / UL 1059) | 300 V |
| Märkström (användargrupp B / UL 1059) | 15 A | Märkström (användargrupp D / UL 1059) | 10 A |
| Ledardiameter AWG, min. | AWG 24 | Ledardiameter AWG, max. | AWG 14 |
| Hänvisning till godkännandevärden | Specifikationerna avser maxvärden. För detaljer – se typgodkännandeintyg. | | |

Märkdata enligt IEC

| | | | |
|--|------------------------|--|------------------|
| testad enligt standard | IEC 60664-1, IEC 61984 | Märkström, min. antal poler (Tu=20°C) | 17.5 A |
| Märkström, max. antal poler (Tu=20°C) | 16 A | Märkström, min. antal poler (Tu=40°C) | 17.5 A |
| Märkström, max. antal poler (Tu=40°C) | 14.2 A | Märkspänning vid överspänningsk./ Nedsmutningsgrad II/2 | 630 V |
| Märkspänning vid överspänningsk./ Nedsmutningsgrad III/2 | 320 V | Märkspänning vid överspänningskat./ Nedsmutningsgrad III/3 | 250 V |
| Märkspänning vid överspänningsk./ Nedsmutningsgrad II/2 | 4 kV | Märkspänning vid överspänningsk./ Nedsmutningsgrad III/2 | 4 kV |
| Märkstötspänning vid överspänningsk./ Nedsmutningsgrad III/3 | 4 kV | Korttidströmhållfasthet | 3 x 1s mit 120 A |

Viktig hänvisningstext

| | | | |
|-----------------|---|--|--|
| IPC-konformitet | Konformitet: Produkterna utvecklas, tillverkas och levereras i enlighet med internationellt erkända standarder och normer, och uppfyller de egenskaper som garanteras i databladet resp. har designegenskaper i enlighet med IPC-A-610 "Klass 2". Övriga anspråk gällande produkterna kan bedömas på begäran. | | |
| Hänvisningstext | <ul style="list-style-type: none"> • Rated current related to rated cross-section & min. No. of poles. • Wire end ferrule without plastic collar to DIN 46228/1 • Wire end ferrule with plastic collar to DIN 46228/4 • P on drawing = pitch • Rated data refer only to the component itself. Clearance and creepage distances to other components are to be designed in accordance with the relevant application standards. | | |

LM 5.00/05/90 3.5SN OR BX

Weidmüller Interface GmbH & Co. KG
Klingenbergstraße 26
D-32758 Detmold
Germany

www.weidmueller.com

Tekniska data

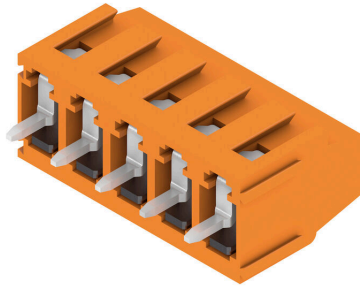
- Long term storage of the product with average temperature of 50 °C and maximum humidity 70%, 36 months

Klassificeringar

| | | | |
|-------------|-------------|-------------|-------------|
| ETIM 8.0 | EC002643 | ETIM 9.0 | EC002643 |
| ETIM 10.0 | EC002643 | ECLASS 14.0 | 27-46-01-01 |
| ECLASS 15.0 | 27-46-01-01 | | |

Ritningar

Produktillustration



Dimensional drawing



Graph



Derating curve valid for 5.00 & 5.08 pitch

LM 5.00/05/90 3.5SN OR BX

Weidmüller Interface GmbH & Co. KG
Klingenbergstraße 26
D-32758 Detmold
Germany

www.weidmueller.com

Tillbehör

Spår-Skruvmejsel



VDE-isolerad spårskruvmejsel, SDI DIN 7437, ISO 2380/2, klingprofil enligt DIN 5264, ISO 2380/1, SoftFinish-handtag

Allmänna beställningsdata

| | | |
|------------|----------------------------|--|
| Typ | SDIS 0.6X3.5X100 | Utförande |
| Art.nr. | 2749810000 | Skruvmejsel, Klingbredd (B): 3.5 mm, Klinglängd: 100 mm, |
| GTIN (EAN) | 4050118897012 | Klingtjocklek: 0.6 mm |
| Förp. | 1 ST | |
| Typ | SDS 0.6X3.5X100 | Utförande |
| Art.nr. | 2749340000 | Skruvmejsel, Klingbredd (B): 3.5 mm, Klinglängd: 100 mm, |
| GTIN (EAN) | 4050118895568 | Klingtjocklek: 0.6 mm |
| Förp. | 1 ST | |

Krysspårskruvmejsel, typ Phillips



Kryssmejsel, Typ Phillips, SDK PH DIN 5262, ISO 8764/2-PH, klingprofil enligt ISO 8764-PH, Spets krom top, SoftFinish-handtag

Allmänna beställningsdata

| | | |
|------------|----------------------------|--|
| Typ | SDK PHO X 60 | Utförande |
| Art.nr. | 2749400000 | Skruvmejsel, Klingbredd (B): 3 mm, 60 mm, Klingtjocklek: 0 |
| GTIN (EAN) | 4050118895629 | |
| Förp. | 1 ST | |