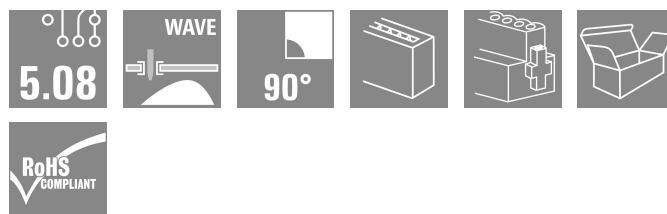
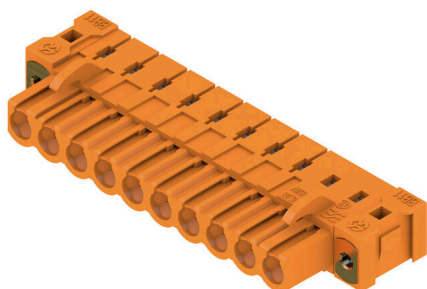


**BLL 5.08/10/90FI 3.2SN OR BX**

**Weidmüller Interface GmbH & Co. KG**  
 Klingenbergstraße 26  
 D-32758 Detmold  
 Germany

www.weidmueller.com

**Produktillustration**



Hylsdelar för krets-kortsmontering Löd-stiftlängden är opti-  
 merad för våglödning.

**Allmänna beställningsdata**

|                   |  |
|-------------------|--|
| Utförande         | Krets-kortsstickanslutning, Hylslist, Fläns invert-<br>rad, THT lödanslutning, 5.08 mm, Antal poler: 10,<br>90°, Löd-stiftlängd (l): 3.2 mm, förtennad, orange,<br>Box |
| Art.nr.           | <a href="#">1843830000</a>   |
| Typ               | BLL 5.08/10/90FI 3.2SN OR BX   |
| GTIN (EAN)        | 4032248355587  |
| Förp.             | 30 items   |
| Produktparametrar | IEC: 400 V / 23 A<br>UL: 300 V / 15 A  |
| Förpackning       | Box  |

## BLL 5.08/10/90FI 3.2SN OR BX

Weidmüller Interface GmbH & Co. KG  
Klingenbergstraße 26  
D-32758 Detmold  
Germany

www.weidmueller.com

## Tekniska data

## Godkännanden

Godkännanden



|                       |                              |
|-----------------------|------------------------------|
| ROHS                  | Uppfyllelse                  |
| UL File Number Search | <a href="#">UL-webbplats</a> |
| Certifikat nr. (UR)   | E60693                       |

## Mått och vikter

|           |      |
|-----------|------|
| Nettovikt | 12 g |
|-----------|------|

## Miljööverensstämmelse för produkt

|                                     |                                      |
|-------------------------------------|--------------------------------------|
| RoHS-kompatibilitetsstatus          | Kompatibel med undantag              |
| RoHS-undantag (om tillämpligt/känt) | 6c                                   |
| REACH SVHC                          | Lead 7439-92-1                       |
| SCIP                                | 0b9f9fbb-9843-4953-ae55-e10a8ae27fe7 |

## Packaging

|             |           |           |           |
|-------------|-----------|-----------|-----------|
| Förpackning | Box       | VPE-längd | 348.00 mm |
| VPE-bredd   | 137.00 mm | VPE-höjd  | 30.00 mm  |

## Systemparametrar

|                                       |                                    |                                  |                                       |
|---------------------------------------|------------------------------------|----------------------------------|---------------------------------------|
| Produktfamilj                         | OMNIMATE Signal - serie BL/SL 5.08 | Anslutningstyp                   | Kretskortanslutning                   |
| Montering på kretskortet              | THT lödanslutning                  | Delning i mm (P)                 | 5.08 mm                               |
| Delning i tum (P)                     | 0.200 "                            | Anslutningsvinkel                | 90°                                   |
| Antal poler                           | 10                                 | Antal lödstift per pol           | 2                                     |
| Lödstiftlängd (l)                     | 3.2 mm                             | Tolerans för stiftlängd          | +0.1 / -0.3 mm                        |
| Dimensioner för lödstift              | 0,4 x 1,0 mm                       | Diameter bestyckningshål (D)     | 1.3 mm                                |
| Tolerans diameter bestyckningshål (D) | + 0,1 mm                           | L1 i mm                          | 45.72 mm                              |
| L1 i tum                              | 1.800 "                            | Antal rader                      | 1                                     |
| Polradstal                            | 1                                  | Beröringsskydd enligt DIN VDE 57 | beröringssäker för baksidan av handen |
| Beröringsskydd enligt DIN VDE 0470    | IP 20 ansluten                     | Skyddsklass                      | IP20                                  |
| Genomgångsmotstånd (6)                | ≤5 mΩ                              | Koderbar                         | Ja                                    |
| Stickcykler                           | 25                                 | Max. instickskraft/pol           | 5 N                                   |
| Max. dragkraft/pol                    | 5 N                                |                                  |                                       |

## Materialdata

|                                   |                            |                                  |                            |
|-----------------------------------|----------------------------|----------------------------------|----------------------------|
| Isoleringsmaterial                | PBT GF                     | Färgkod                          | orange                     |
| Färgtabell (jämförbar)            | RAL 2000                   | Isoleringsmaterialgrupp          | IIla                       |
| CTI (Comparative Tracking Index)  | ≥ 200                      | Isolationsmotstånd               | 108 Ω                      |
| Moisture Level (MSL)              |                            | Brännbarhetsklass enligt UL 94   | V-0                        |
| Kontaktmaterial                   | Kopparlegering             | Kontaktyta                       | förtennad                  |
| Skiktstruktur för lödanslutningen | 4...6 μm Sn hot-dip tinned | Skiktstruktur för stiftkontakten | 4...6 μm Sn hot-dip tinned |
| Lagertemperatur, min.             | -40 °C                     | Lagertemperatur, max.            | 70 °C                      |
| Drifttemperatur, min.             | -50 °C                     | Drifttemperatur, max             | 100 °C                     |
| Temperaturområde Montage, min.    | -25 °C                     | Temperaturområde Montage, max.   | 100 °C                     |

## BLL 5.08/10/90FI 3.2SN OR BX

**Weidmüller Interface GmbH & Co. KG**

Klingenbergstraße 26  
D-32758 Detmold  
Germany

www.weidmueller.com

## Tekniska data

### Märkdata enligt CSA

|                                      |   |                                      |                |
|--------------------------------------|---|--------------------------------------|----------------|
| Institut (CSA)                       | CSA   | Certifikat nr. (CSA)                 | 200039-1121690 |
| Märkspänning (användargrupp B / CSA) | 300 V   | Märkspänning (användargrupp D / CSA) | 300 V          |
| Märkström (användargrupp B / CSA)    | 15 A  | Märkström (användargrupp D / CSA)    | 10 A           |
| Hänvisning till godkännandevärden    | Specifikationerna avser maxvärden. För detaljer – se typgodkännandeintyg. |                                      |                |

### Märkdata enligt UL 1059

|  |   |  |        |
|--|---|--|--------|
| Institut (UR)                            | UR  | Certifikat nr. (UR)                      | E60693 |
| Märkspänning (användargrupp B / UL 1059) | 300 V   | Märkspänning (användargrupp D / UL 1059) | 300 V  |
| Märkström (användargrupp B / UL 1059)    | 15 A  | Märkström (användargrupp D / UL 1059)    | 10 A   |
| Hänvisning till godkännandevärden        | Specifikationerna avser maxvärden. För detaljer – se typgodkännandeintyg. |  |        |

### Märkdata enligt IEC

|  |                        |  |                  |
|--|------------------------|--|------------------|
| testad enligt standard                                       | IEC 60664-1, IEC 61984 | Märkström, min. antal poler (Tu=20°C)                      | 23 A             |
| Märkström, max. antal poler (Tu=20°C)                        | 16 A                   | Märkström, min. antal poler (Tu=40°C)                      | 20 A             |
| Märkström, max. antal poler (Tu=40°C)                        | 14 A                   | Märkspänning vid överspänningsk./ Nedsmutningsgrad II/2    | 400 V            |
| Märkspänning vid överspänningsk./ Nedsmutningsgrad III/2     | 320 V                  | Märkspänning vid överspänningskat./ Nedsmutningsgrad III/3 | 250 V            |
| Märkspänning vid överspänningsk./ Nedsmutningsgrad II/2      | 4 V                    | Märkspänning vid överspänningsk./ Nedsmutningsgrad III/2   | 4 kV             |
| Märkstötspänning vid överspänningsk./ Nedsmutningsgrad III/3 | 4 kV                   | Korttidströmhållfasthet                                    | 3 x 1s mit 120 A |

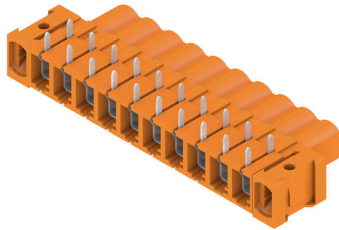
### Viktig hänvisningstext

|                 |  |
|-----------------|--|
| IPC-konformitet | Konformitet: Produkterna utvecklas, tillverkas och levereras i enlighet med internationellt erkända standarder och normer, och uppfyller de egenskaper som garanteras i databladet resp. har designegenskaper i enlighet med IPC-A-610 "Klass 2". Övriga anspråk gällande produkterna kan bedömas på begäran.  |
| Hänvisningstext | <ul style="list-style-type: none"> <li>• Additional variants on request</li> <li>• Gold-plated contact surfaces on request</li> <li>• Rated current related to rated cross-section &amp; min. No. of poles.</li> <li>• P on drawing = pitch</li> <li>• Rated data refer only to the component itself. Clearance and creepage distances to other components are to be designed in accordance with the relevant application standards.</li> <li>• In accordance with IEC 61984, OMNIMATE-connectors are connectors without breaking capacity (COC). During designated use, connectors are not allowed to be engaged or disengaged when live or under load</li> <li>• Long term storage of the product with average temperature of 50 °C and maximum humidity 70%, 36 months</li> </ul> |

### Klassificeringar

|             |             |             |             |
|-------------|-------------|-------------|-------------|
| ETIM 8.0    | EC002637    | ETIM 9.0    | EC002637    |
| ETIM 10.0   | EC002637    | ECLASS 14.0 | 27-46-02-01 |
| ECLASS 15.0 | 27-46-02-01 |             |             |

**Produktillustration**



**Dimensional drawing**



**Exempel på användning**



## BLL 5.08/10/90FI 3.2SN OR BX

**Weidmüller Interface GmbH & Co. KG**  
 Klingenbergstraße 26  
 D-32758 Detmold  
 Germany

## Tillbehör

www.weidmueller.com

### Kodelement



Kopplar bara vad som hör ihop: Rätt anslutning på rätt ställe.

Kodnings- och förvriddningsskyddselementen tilldelar tydligt anslutande element under tillverkningen och driften

Kodnings- och förvriddningsskyddselementen skjuts in innan bestyckningen eller under kabelkonfektioneringen. Alternativen hos Weidmüller: konfigurera enkelt och individuellt online i variantkonfiguratorn och få färdigt förkodat.

En felbestyckning på kretskortet eller felanslutning av anslutningselement är inte längre möjligt.

Fördelen: Ingen felsökning vid tillverkningen och ingen felhantering av användaren.

### Allmänna beställningsdata

|            |                            |  |
|------------|----------------------------|--|
| Typ        | BLZ/SL KO BK BX            | Utförande  |
| Art.nr.    | <a href="#">1545710000</a> | Kretskortsstickanslutning, Tillbehör, Kodelement, svart, Antal poler:    |
| GTIN (EAN) | 4008190087142              | 1  |
| Förp.      | 50 ST                      |  |
| Typ        | BLZ/SL KO OR BX            | Utförande  |
| Art.nr.    | <a href="#">1573010000</a> | Kretskortsstickanslutning, Tillbehör, Kodelement, orange, Antal poler: 1 |
| GTIN (EAN) | 4008190048396              |  |
| Förp.      | 100 ST                     |  |

## BLL 5.08/10/90FI 3.2SN OR BX

Weidmüller Interface GmbH & Co. KG  
Klingenbergstraße 26  
D-32758 Detmold  
Germany

www.weidmueller.com

## Motsvarighet

## SL 5.08HC/180F

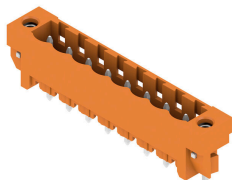


Stiftlistor i glasfiberförstärkt plast med rak utgångsriktning optimerade för våglödning. Flänsvarianten (F) kan skruvas på respektive motdel eller kretskortet. Genom att använda lödfälsvänsvarianten (LF) behövs ingen extra skruv för låsning mot kretskortet. Samtidigt skyddas lödställena mot mekanisk påfrestning. Stiftlisterna kan kodas manuellt eller beställas förkodade. HC = högström.

## Allmänna beställningsdata

|            |                            |   |
|------------|----------------------------|---|
| Typ        | SL 5.08HC/10/180F 3.2SN... | Utförande   |
| Art.nr.    | <a href="#">1148720000</a> | Kretskortsstickanslutning, Stiftlist, Fläns, THT lödanslutning, 5.08    |
| GTIN (EAN) | 4032248931309              | mm, Antal poler: 10, 180°, Lödstiftlängd (l): 3.2 mm, förtennad, svart, |
| Förp.      | 30 ST                      | Box   |
| Typ        | SL 5.08HC/10/180F 3.2SN... | Utförande   |
| Art.nr.    | <a href="#">1147380000</a> | Kretskortsstickanslutning, Stiftlist, Fläns, THT lödanslutning, 5.08    |
| GTIN (EAN) | 4032248931408              | mm, Antal poler: 10, 180°, Lödstiftlängd (l): 3.2 mm, förtennad,        |
| Förp.      | 30 ST                      | orange, Box   |

## SL 5.08HC/180LF



Stiftlistor i glasfiberförstärkt plast med rak utgångsriktning optimerade för våglödning. Flänsvarianten (F) kan skruvas på respektive motdel eller kretskortet. Genom att använda lödfälsvänsvarianten (LF) behövs ingen extra skruv för låsning mot kretskortet. Samtidigt skyddas lödställena mot mekanisk påfrestning. Stiftlisterna kan kodas manuellt eller beställas förkodade. HC = högström.

## Allmänna beställningsdata

|            |                            |  |
|------------|----------------------------|--|
| Typ        | SL 5.08HC/10/180LF 3.2S... | Utförande  |
| Art.nr.    | <a href="#">1149490000</a> | Kretskortsstickanslutning, Stiftlist, Lödfälsväns, THT lödanslutning, 5.08 |
| GTIN (EAN) | 4032248932696              | mm, Antal poler: 10, 180°, Lödstiftlängd (l): 3.2 mm, förtennad, svart,    |
| Förp.      | 30 ST                      | Box  |
| Typ        | SL 5.08HC/10/180LF 3.2S... | Utförande  |
| Art.nr.    | <a href="#">1148150000</a> | Kretskortsstickanslutning, Stiftlist, Lödfälsväns, THT lödanslutning, 5.08 |
| GTIN (EAN) | 4032248931842              | mm, Antal poler: 10, 180°, Lödstiftlängd (l): 3.2 mm, förtennad,           |
| Förp.      | 30 ST                      | orange, Box  |

## BLL 5.08/10/90FI 3.2SN OR BX

Weidmüller Interface GmbH & Co. KG  
Klingenbergstraße 26  
D-32758 Detmold  
Germany

www.weidmueller.com

## Motsvarighet

## SL 5.08HC/90F

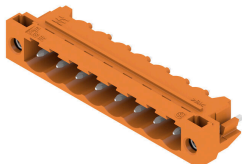


Stiftlistor i glasfiberförstärkt plast med 90° utgångsriktning optimerade för våglödning. Flänsvarianten (F) kan skruvas på respektive motdel eller kretskortet. Genom att använda lödfälsvänsvarianten (LF) behövs ingen extra skruv för låsning mot kretskortet. Samtidigt skyddas lödställena mot mekanisk påfrestning. Stiftlisterna kan kodas manuellt eller beställas förkodade. HC = högström.

## Allmänna beställningsdata

|            |                            |   |
|------------|----------------------------|---|
| Typ        | SL 5.08HC/10/90F 3.2SN ... | Utförande   |
| Art.nr.    | <a href="#">1150180000</a> | Kretskortsstickanslutning, Stiftlist, Fläns, THT lödanslutning, 5.08    |
| GTIN (EAN) | 4032248936328              | mm, Antal poler: 10, 90°, Lödstiftlängd (l): 3.2 mm, förtennad, svart,  |
| Förp.      | 30 ST                      | Box   |
| Typ        | SL 5.08HC/10/90F 3.2SN ... | Utförande   |
| Art.nr.    | <a href="#">1148880000</a> | Kretskortsstickanslutning, Stiftlist, Fläns, THT lödanslutning, 5.08    |
| GTIN (EAN) | 4032248935840              | mm, Antal poler: 10, 90°, Lödstiftlängd (l): 3.2 mm, förtennad, orange, |
| Förp.      | 30 ST                      | Box   |

## SL 5.08HC/90LF



Stiftlistor i glasfiberförstärkt plast med 90° utgångsriktning optimerade för våglödning. Flänsvarianten (F) kan skruvas på respektive motdel eller kretskortet. Genom att använda lödfälsvänsvarianten (LF) behövs ingen extra skruv för låsning mot kretskortet. Samtidigt skyddas lödställena mot mekanisk påfrestning. Stiftlisterna kan kodas manuellt eller beställas förkodade. HC = högström.

## Allmänna beställningsdata

|            |                            |  |
|------------|----------------------------|--|
| Typ        | SL 5.08HC/10/90LF 3.2SN... | Utförande  |
| Art.nr.    | <a href="#">1150430000</a> | Kretskortsstickanslutning, Stiftlist, Lödfälsväns, THT lödanslutning, 5.08 |
| GTIN (EAN) | 4032248937042              | mm, Antal poler: 10, 90°, Lödstiftlängd (l): 3.2 mm, förtennad, svart,     |
| Förp.      | 30 ST                      | Box  |
| Typ        | SL 5.08HC/10/90LF 3.2SN... | Utförande  |
| Art.nr.    | <a href="#">1149640000</a> | Kretskortsstickanslutning, Stiftlist, Lödfälsväns, THT lödanslutning, 5.08 |
| GTIN (EAN) | 4032248936366              | mm, Antal poler: 10, 90°, Lödstiftlängd (l): 3.2 mm, förtennad, orange,    |
| Förp.      | 30 ST                      | Box  |

## BLL 5.08/10/90FI 3.2SN OR BX

Weidmüller Interface GmbH & Co. KG  
Klingenbergstraße 26  
D-32758 Detmold  
Germany

www.weidmueller.com

## Motsvarighet

## SL-SMT 5.08/180F Box



Högtemperaturlålig stiftlist med förpackning i box eller tejp. I tejp med 1,5 mm lödstift optimerad för automatbestyckning. Stiftlängd 3,2 mm för reflow- och våglödning Stiftlisten har plats för märkning och kan kodas. HC = högström.

## Allmänna beställningsdata

|            |                            |   |
|------------|----------------------------|---|
| Typ        | SL-SMT 5.08HC/10/180F 3... | Utförande   |
| Art.nr.    | <a href="#">1820780000</a> | Kretskortsstickanslutning, Stiftlist, Fläns, THT/THR lödanslutning,   |
| GTIN (EAN) | 4032248317646              | 5.08 mm, Antal poler: 10, 180°, Lödstiftlängd (l): 3.2 mm, förtennad, |
| Förp.      | 30 ST                      | svart, Box  |

## SL-SMT 5.08/180LF Box



Högtemperaturlålig stiftlist med förpackning i box eller tejp. I tejp med 1,5 mm lödstift optimerad för automatbestyckning. Stiftlängd 3,2 mm för reflow- och våglödning Stiftlisten har plats för märkning och kan kodas. HC = högström.

## Allmänna beställningsdata

|            |                            |   |
|------------|----------------------------|---|
| Typ        | SL-SMT 5.08HC/10/180LF ... | Utförande   |
| Art.nr.    | <a href="#">1776442001</a> | Kretskortsstickanslutning, Stiftlist, Lödf läns, THT/THR lödanslutning, |
| GTIN (EAN) | 4032248159321              | 5.08 mm, Antal poler: 10, 180°, Lödstiftlängd (l): 1.5 mm, förtennad,   |
| Förp.      | 30 ST                      | svart, Box  |
| Typ        | SL-SMT 5.08HC/10/180LF ... | Utförande   |
| Art.nr.    | <a href="#">1838520000</a> | Kretskortsstickanslutning, Stiftlist, Lödf läns, THT/THR lödanslutning, |
| GTIN (EAN) | 4032248348589              | 5.08 mm, Antal poler: 10, 180°, Lödstiftlängd (l): 3.2 mm, förtennad,   |
| Förp.      | 30 ST                      | svart, Box  |

## SL-SMT 5.08HC/90F Box



Högtemperaturlålig stiftlist med förpackning i box eller tejp. I tejp med 1,5 mm lödstift optimerad för automatbestyckning. Stiftlängd 3,2 mm för reflow- och våglödning Stiftlisten har plats för märkning och kan kodas. HC = högström.

## BLL 5.08/10/90FI 3.2SN OR BX

Weidmüller Interface GmbH & Co. KG  
Klingenbergstraße 26  
D-32758 Detmold  
Germany

www.weidmueller.com

## Motsvarighet

## Allmänna beställningsdata

|            |                            |  |
|------------|----------------------------|--|
| Typ        | SL-SMT 5.08HC/10/90F 3...  | Utförande  |
| Art.nr.    | <a href="#">1837710000</a> | Kretskortsstickanslutning, Stiftlist, Fläns, THT/THR lödanslutning,  |
| GTIN (EAN) | 4032248347520              | 5.08 mm, Antal poler: 10, 90°, Lödstiftlängd (l): 3.2 mm, förtennad, |
| Förp.      | 30 ST                      | svart, Box   |

## SL-SMT 5.08HC/90LF Box



Högtemperaturlålig stiftlist med förpackning i box eller tejp. I tejp med 1,5 mm lödstift optimerad för automatbestyckning. Stiftlängd 3,2 mm för reflow- och våglödning Stiftlisten har plats för märkning och kan kodas. HC = högström.

## Allmänna beställningsdata

|            |                            |   |
|------------|----------------------------|---|
| Typ        | SL-SMT 5.08HC/10/90LF 1... | Utförande   |
| Art.nr.    | <a href="#">1775312001</a> | Kretskortsstickanslutning, Stiftlist, Lödfäns, THT/THR lödanslutning, |
| GTIN (EAN) | 4032248157297              | 5.08 mm, Antal poler: 10, 90°, Lödstiftlängd (l): 1.5 mm, förtennad,  |
| Förp.      | 30 ST                      | svart, Box  |
| Typ        | SL-SMT 5.08HC/10/90LF 3... | Utförande   |
| Art.nr.    | <a href="#">1780490000</a> | Kretskortsstickanslutning, Stiftlist, Lödfäns, THT/THR lödanslutning, |
| GTIN (EAN) | 4032248165810              | 5.08 mm, Antal poler: 10, 90°, Lödstiftlängd (l): 3.2 mm, förtennad,  |
| Förp.      | 30 ST                      | svart, Box  |

## SLDV-THR 5.08/180F



Högtemperaturlålig, tvåvånings, sidoförskjuten, stiftlist med fläns resp. lödfäns. Lödstift 1,5 mm lämpligt för reflowlödningsapplikationer. Lödstift 3,2 mm för reflow- och våglödsapplikationer Stiftlisten har plats för märkning och kan kodas.

## Allmänna beställningsdata

|            |                            |   |
|------------|----------------------------|---|
| Typ        | SLDV-THR 5.08/20/180F 1... | Utförande   |
| Art.nr.    | <a href="#">1828970000</a> | Kretskortsstickanslutning, Stiftlist, Fläns, THT/THR lödanslutning,   |
| GTIN (EAN) | 4032248335664              | 5.08 mm, Antal poler: 20, 180°, Lödstiftlängd (l): 1.5 mm, förtennad, |
| Förp.      | 16 ST                      | svart, Box  |
| Typ        | SLDV-THR 5.08/20/180F 3... | Utförande   |
| Art.nr.    | <a href="#">1828850000</a> | Kretskortsstickanslutning, Stiftlist, Fläns, THT/THR lödanslutning,   |
| GTIN (EAN) | 4032248335541              | 5.08 mm, Antal poler: 20, 180°, Lödstiftlängd (l): 3.2 mm, förtennad, |
| Förp.      | 16 ST                      | svart, Box  |

## BLL 5.08/10/90FI 3.2SN OR BX

Weidmüller Interface GmbH & Co. KG  
Klingenbergstraße 26  
D-32758 Detmold  
Germany

www.weidmueller.com

## Motsvarighet

## SLDV-THR 5.08/180FLF

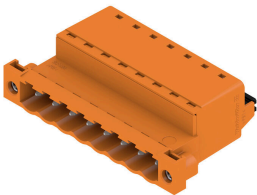


Högtemperaturlålig, tvåvånings, sidoförskjuten, stiftlist med fläns resp. lödfläns. Lödstift 1,5 mm lämpligt för reflowlödningsapplikationer. Lödstift 3,2 mm för reflow- och våglödsapplikationer. Stiftlistan har plats för märkning och kan kodas.

## Allmänna beställningsdata

|            |                            |   |
|------------|----------------------------|---|
| Typ        | SLDV-THR 5.08/20/180FLF... | Utförande   |
| Art.nr.    | <a href="#">1829090000</a> | Kretskortsstickanslutning, Stiftlist, Fläns / lödfläns, THT/THR       |
| GTIN (EAN) | 4032248335787              | lödanslutning, 5.08 mm, Antal poler: 20, 180°, Lödstiftlängd (l): 3.2 |
| Förp.      | 16 ST                      | mm, förtennad, svart, Box   |

## SLF 5.08/180F SN

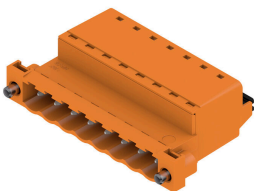


Hankontakt i PUSH IN-anlutningsteknik med rak utgångsriktning, tillsammans med BLF 5.08HC som Wire-to-Wire applikation som väggenomföring. Stiftlisterna har plats för märkning och kan kodas.

## Allmänna beställningsdata

|            |                            |  |
|------------|----------------------------|--|
| Typ        | SLF 5.08/10/180F SN BK ... | Utförande  |
| Art.nr.    | <a href="#">1336250000</a> | Kretskortsstickanslutning, Stiftkontakt, 5.08 mm, Antal poler: 10, |
| GTIN (EAN) | 4050118140064              | 180°, PUSH IN med manöverknapp, Anslutningsområde, max. : 3.31     |
| Förp.      | 30 ST                      | mm <sup>2</sup> , Box  |
| Typ        | SLF 5.08/10/180F SN OR ... | Utförande  |
| Art.nr.    | <a href="#">1335760000</a> | Kretskortsstickanslutning, Stiftkontakt, 5.08 mm, Antal poler: 10, |
| GTIN (EAN) | 4050118139273              | 180°, PUSH IN med manöverknapp, Anslutningsområde, max. : 3.31     |
| Förp.      | 30 ST                      | mm <sup>2</sup> , Box  |

## SLF 5.08/180FI SN



Hankontakt i PUSH IN-anlutningsteknik med rak utgångsriktning, tillsammans med BLF 5.08HC som Wire-to-Wire applikation som väggenomföring. Stiftlisterna har plats för märkning och kan kodas.

**BLL 5.08/10/90FI 3.2SN OR BX**

**Weidmüller Interface GmbH & Co. KG**  
 Klingenbergstraße 26  
 D-32758 Detmold  
 Germany

www.weidmueller.com

**Motsvarighet**

**Allmänna beställningsdata**

|            |                            |  |
|------------|----------------------------|--|
| Typ        | SLF 5.08/10/180FI SN BK... | Utförande  |
| Art.nr.    | <a href="#">1336130000</a> | Kretskortsstickanslutning, Stiftkontakt, 5.08 mm, Antal poler: 10, |
| GTIN (EAN) | 4050118140040              | 180°, PUSH IN med manöverknapp, Anslutningsområde, max. : 3.31     |
| Förp.      | 30 ST                      | mm <sup>2</sup> , Box  |
| Typ        | SLF 5.08/10/180FI SN OR... | Utförande  |
| Art.nr.    | <a href="#">1336490000</a> | Kretskortsstickanslutning, Stiftkontakt, 5.08 mm, Antal poler: 10, |
| GTIN (EAN) | 4050118140279              | 180°, PUSH IN med manöverknapp, Anslutningsområde, max. : 3.31     |
| Förp.      | 30 ST                      | mm <sup>2</sup> , Box  |

**SLS 5.08/180F**

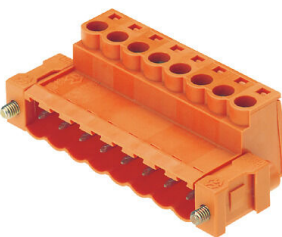


Stiftlistor med skruvanslutning i klämygelteknik för ledaranslutning. Stiftlisterna har plats för märkning och kan kodas.

**Allmänna beställningsdata**

|            |                            |  |
|------------|----------------------------|--|
| Typ        | SLS 5.08/10/180F SN OR ... | Utförande  |
| Art.nr.    | <a href="#">1846440000</a> | Kretskortsstickanslutning, Stiftkontakt, 5.08 mm, Antal poler: 10,         |
| GTIN (EAN) | 4032248362745              | 180°, Klämygelanslutning, Anslutningsområde, max. : 3.31 mm <sup>2</sup> , |
| Förp.      | 30 ST                      | Box  |

**SLS 5.08/180FI**



Stiftlistor med skruvanslutning i klämygelteknik för ledaranslutning. Stiftlisterna har plats för märkning och kan kodas.

**Allmänna beställningsdata**

|            |                            |  |
|------------|----------------------------|--|
| Typ        | SLS 5.08/10/180FI SN OR... | Utförande  |
| Art.nr.    | <a href="#">1846290000</a> | Kretskortsstickanslutning, Stiftkontakt, 5.08 mm, Antal poler: 10,         |
| GTIN (EAN) | 4032248362578              | 180°, Klämygelanslutning, Anslutningsområde, max. : 3.31 mm <sup>2</sup> , |
| Förp.      | 30 ST                      | Box  |