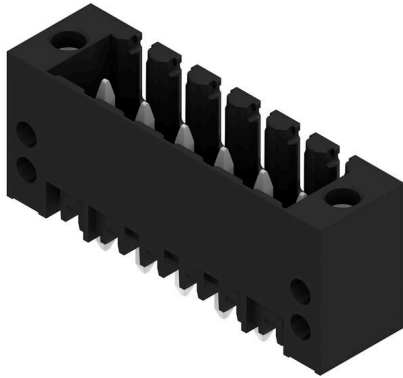


## SL-SMT 3.50/06/180F 3.2SN BK BX

Weidmüller Interface GmbH & Co. KG  
Klingenbergstraße 26  
D-32758 Detmold  
Germany

www.weidmueller.com

### Produktillustration



Högtemperaturtålig stiftlist, raster 3,50 mm.

- Anslutningsriktning parallell (90°), rak 180° eller vinklad (135°) mot kretskortet°
- Kapplingsvarianter: stängd på sidan (G), skruvfläns (F), lödfläns (LF) eller rastbar lödfläns (RF)
- Optimerad för SMT-processen
- Stiftlängd 3,2 mm som är universell för alla lödmetoder
- Stiftlängd 1,5 mm som är optimerad för reflow-lödmotoder
- Förpackad i en kartong (BX) eller antistatiskt på tape-on-reel, (RL)
- Stiftlisten kan kodas

### Allmänna beställningsdata

|                   |   |
|-------------------|---|
| Utförande         | Kretskortsstickanslutning, Stiftlist, Fläns, THT/THR lödanslutning, 3,50 mm, Antal poler: 6, 180°, Lödstiftlängd (l): 3,2 mm, förtennad, svart, Box |
| Art.nr.           | <a href="#">1842810000</a>  |
| Typ               | SL-SMT 3.50/06/180F 3.2SN BK BX   |
| GTIN (EAN)        | 4032248354177   |
| Förp.             | 66 items  |
| Produktparametrar | IEC: 320 V / 15 A<br>UL: 300 V / 10 A   |
| Förpackning       | Box   |

## SL-SMT 3.50/06/180F 3.2SN BK BX

Weidmüller Interface GmbH & Co. KG  
Klingenbergstraße 26  
D-32758 Detmold  
Germany

www.weidmueller.com

## Tekniska data

## Godkännanden

Godkännanden



|                       |                              |
|-----------------------|------------------------------|
| ROHS                  | Uppfyllelse                  |
| UL File Number Search | <a href="#">UL-webbplats</a> |
| Certifikat nr. (UR)   | E60693                       |

## Mått och vikter

|           |         |                 |             |
|-----------|---------|-----------------|-------------|
| Djup      | 7.5 mm  | Byggdjup (tum)  | 0.2953 inch |
| Höjd      | 12.6 mm | Bygghöjd (tum)  | 0.4961 inch |
| Bredd     | 28 mm   | Byggbredd (tum) | 1.1024 inch |
| Nettovikt | 2.03 g  |                 |             |

## Miljööverensstämmelse för produkt

|                             |                                |                  |  |
|-----------------------------|--------------------------------|------------------|--|
| RoHS-kompatibilitetsstatus  | Kompatibel utan undantag       |                  |  |
| REACH SVHC                  | Nej mSvHC över 0,1 viktprocent |                  |  |
| Produktens koldioxidavtryck | Vagga till grind               | 0,024 kg CO2 eq. |  |

## Packaging

|             |           |           |           |
|-------------|-----------|-----------|-----------|
| Förpackning | Box       | VPE-längd | 340.00 mm |
| VPE-bredd   | 133.00 mm | VPE-höjd  | 24.00 mm  |

## Systemparametrar

|                                       |  |
|---------------------------------------|--|
| Produktfamilj                         | OMNIMATE Signal - serie BL/SL 3.50       |
| Anslutningstyp                        | Kretskortanslutning                      |
| Montering på kretskortet              | THT/THR lödanslutning                    |
| Delning i mm (P)                      | 3.50 mm                                  |
| Delning i tum (P)                     | 0.138 "                                  |
| Anslutningsvinkel                     | 180°                                     |
| Antal poler                           | 6  |
| Antal lödstift per pol                | 1  |
| Lödstiftlängd (l)                     | 3.2 mm                                   |
| Tolerans för stiftlängd               | 0 / -0.3 mm                              |
| Dimensioner för lödstift              | d = 1,2 mm, oktagon                      |
| Dimensioner för lödstift = d-tolerans | 0 / -0,03 mm                             |
| Diameter bestyckningshål (D)          | 1.4 mm                                   |
| Tolerans diameter bestyckningshål (D) | + 0,1 mm                                 |
| Ytterdiameter för löddyna             | 2.3 mm                                   |
| Schablonhålsdiameter                  | 2.1 mm                                   |
| L1 i mm                               | 17.50 mm                                 |
| L1 i tum                              | 0.689 "                                  |
| Antal rader                           | 1  |
| Polradstal                            | 1  |
| Beröringsskydd enligt DIN VDE 57      | fingers. instucken/ handryggss. ej inst. |
| Beröringsskydd enligt DIN VDE 0470    | IP 20 ansluten/ IP 10 ej ansluten        |
| Skyddsklass                           | IP10                                     |
| Genomgångsmotstånd (6)                | ≤5 mΩ                                    |
| Koderbar                              | Ja                                       |
| Stickcykler                           | 25                                       |
| Max. instickskraft/pol                | 6 N                                      |

**SL-SMT 3.50/06/180F 3.2SN BK BX**

**Weidmüller Interface GmbH & Co. KG**  
 Klingenbergstraße 26  
 D-32758 Detmold  
 Germany

www.weidmueller.com

**Tekniska data**

|                    |                        |                         |   |
|--------------------|------------------------|-------------------------|---|
| Max. dragkraft/pol | 6 N                    |                         |   |
| Åtdragningsmoment  | Momenttyp              | Montageskruv, Kretskort |   |
|                    | Användningsinformation | Åtdragningsmoment       | min. 0.1 Nm<br>max. 0.15 Nm                         |
|                    |                        | Rekommenderad skruv     | Artikelnummer <a href="#">MTC KA 2.2X4.5 WN1412</a> |

**Materialdata**

|                                  |                           |                                   |                           |
|----------------------------------|---------------------------|-----------------------------------|---------------------------|
| Isoleringsmaterial               | LCP GF                    | Färgkod                           | svart                     |
| Färgtabell (jämförbar)           | RAL 9011                  | Isoleringsmaterialgrupp           | IIIa                      |
| CTI (Comparative Tracking Index) | ≥ 175                     | Moisture Level (MSL)              | 1                         |
| Brännbarhetsklass enligt UL 94   | V-0                       | Kontaktmaterial                   | Cu-legering               |
| Kontaktyta                       | förtennad                 | Skiktstruktur för lödanslutningen | 2...3 µm Ni / 5...7 µm Sn |
| Skiktstruktur för stiftkontakten | 2...3 µm Ni / 5...7 µm Sn | Lagertemperatur, min.             | -40 °C                    |
| Lagertemperatur, max.            | 70 °C                     | Drifttemperatur, min.             | -50 °C                    |
| Drifttemperatur, max             | 100 °C                    | Temperaturområde Montage, min.    | -30 °C                    |
| Temperaturområde Montage, max.   | 100 °C                    |                                   |                           |

**Märkdata enligt CSA**

|                                      |   |                                      |                |
|--------------------------------------|---|--------------------------------------|----------------|
| Institut (CSA)                       | CSA   | Certifikat nr. (CSA)                 | 200039-1176845 |
| Märkspänning (användargrupp B / CSA) | 300 V   | Märkspänning (användargrupp D / CSA) | 300 V          |
| Märkström (användargrupp B / CSA)    | 10 A  | Märkström (användargrupp D / CSA)    | 10 A           |
| Hänvisning till godkännandevärden    | Specifikationerna avser maxvärden. För detaljer – se typgodkännandeintyg. |                                      |                |

**Märkdata enligt UL 1059**

|  |   |  |        |
|--|---|--|--------|
| Institut (UR)                            | UR  | Certifikat nr. (UR)                      | E60693 |
| Märkspänning (användargrupp B / UL 1059) | 300 V   | Märkspänning (användargrupp D / UL 1059) | 300 V  |
| Märkström (användargrupp B / UL 1059)    | 10 A  | Märkström (användargrupp D / UL 1059)    | 10 A   |
| Hänvisning till godkännandevärden        | Specifikationerna avser maxvärden. För detaljer – se typgodkännandeintyg. |  |        |

**Märkdata enligt IEC**

|  |                        |  |                  |
|--|------------------------|--|------------------|
| testad enligt standard                                       | IEC 60664-1, IEC 61984 | Märkström, min. antal poler (Tu=20°C)                      | 15 A             |
| Märkström, max. antal poler (Tu=20°C)                        | 12 A                   | Märkström, min. antal poler (Tu=40°C)                      | 13 A             |
| Märkström, max. antal poler (Tu=40°C)                        | 10 A                   | Märkspänning vid överspänningsk./ Nedsmutningsgrad II/2    | 320 V            |
| Märkspänning vid överspänningsk./ Nedsmutningsgrad III/2     | 160 V                  | Märkspänning vid överspänningskat./ Nedsmutningsgrad III/3 | 160 V            |
| Märkspänning vid överspänningsk./ Nedsmutningsgrad II/2      | 2.5 kV                 | Märkspänning vid överspänningsk./ Nedsmutningsgrad III/2   | 2.5 kV           |
| Märkstötspänning vid överspänningsk./ Nedsmutningsgrad III/3 | 2.5 kV                 | Korttidströmhållfasthet                                    | 3 x 1s mit 100 A |

**Viktig hänvisningstext**

|                 |   |
|-----------------|---|
| IPC-konformitet | Konformitet: Produkterna utvecklas, tillverkas och levereras i enlighet med internationellt erkända standarder och normer, och uppfyller de egenskaper som garanteras i databladet resp. har designegenskaper i enlighet med IPC-A-610 "Klass 2". Övriga anspråk gällande produkterna kan bedömas på begäran. |
| Hänvisningstext | • Gold-plated contact surfaces on request   |

## SL-SMT 3.50/06/180F 3.2SN BK BX

**Weidmüller Interface GmbH & Co. KG**  
 Klingenbergstraße 26  
 D-32758 Detmold  
 Germany

## Tekniska data

www.weidmueller.com

- Rated current related to rated cross-section & min. No. of poles.
- Diameter of solder eyelet  $D = 1.4 + 0.1 \text{ mm}$
- Solder eyelet diameter  $D = 1.5 + 0.1 \text{ mm}$ , from 9 poles
- P on drawing = pitch
- Rated data refer only to the component itself. Clearance and creepage distances to other components are to be designed in accordance with the relevant application standards.
- For additional mechanical support for male connectors with screw flange (...F), we recommend an additional cable gland with fastening screws (sheet metal screw ISO 1481-ST 2.2x4.5 C or ISO 7049-ST 2.2x4.5 C – see Accessories). Cable gland only permitted before soldering.
- In accordance with IEC 61984, OMNIMATE-connectors are connectors without breaking capacity (COC). During designated use, connectors are not allowed to be engaged or disengaged when live or under load
- Long term storage of the product with average temperature of 50 °C and maximum humidity 70%, 36 months

## Klassificeringar

|             |             |             |             |
|-------------|-------------|-------------|-------------|
| ETIM 8.0    | EC002637    | ETIM 9.0    | EC002637    |
| ETIM 10.0   | EC002637    | ECLASS 14.0 | 27-46-02-01 |
| ECLASS 15.0 | 27-46-02-01 |             |             |

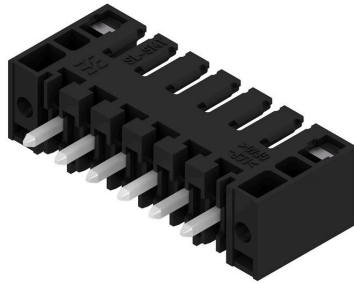
**SL-SMT 3.50/06/180F 3.2SN BK BX**

**Weidmüller Interface GmbH & Co. KG**  
Klingenbergstraße 26  
D-32758 Detmold  
Germany

**Ritningar**

[www.weidmueller.com](http://www.weidmueller.com)

**Produktillustration**



**Dimensional drawing**



## SL-SMT 3.50/06/180F 3.2SN BK BX

**Weidmüller Interface GmbH & Co. KG**  
 Klingenbergstraße 26  
 D-32758 Detmold  
 Germany

www.weidmueller.com

## Tillbehör

## Kodelement



Kopplar bara vad som hör ihop: Rätt anslutning på rätt ställe.

Kodnings- och förvriddningsskyddselementen tilldelar tydligt anslutande element under tillverkningen och driften

Kodnings- och förvriddningsskyddselementen skjuts in innan bestyckningen eller under kabelkonfektioneringen. Alternativen hos Weidmüller: konfigurera enkelt och individuellt online i variantkonfiguratoren och få färdigt förkodat.

En felbestyckning på kretskortet eller felanslutning av anslutningselement är inte längre möjligt.

Fördelen: Ingen felsökning vid tillverkningen och ingen felhantering av användaren.

## Allmänna beställningsdata

|            |                            |   |
|------------|----------------------------|---|
| Typ        | BL SL 3.5 KO OR            | Utförande   |
| Art.nr.    | <a href="#">1693430000</a> | Kretskortsstickanslutning, Tillbehör, Kodelement, orange, Antal       |
| GTIN (EAN) | 4008190867447              | poler: 1  |
| Förp.      | 100 ST                     |   |
| Typ        | BL SL 3.5 KO SW            | Utförande   |
| Art.nr.    | <a href="#">1610100000</a> | Kretskortsstickanslutning, Tillbehör, Kodelement, svart, Antal poler: |
| GTIN (EAN) | 4008190187637              | 1   |
| Förp.      | 100 ST                     |   |

## Ytterligare tillbehör



Ingen uppgift är för liten för den optimala lösningen. Anslutningar är bara en form av den fullständiga processen. Små detaljer är ofta nyckeln till en perfekt lösning i användningar där potentialer testas, grupperas eller till och med isoleras.

Ett system är inget system utan de små, men nyttiga detaljerna:

- Teststickkontakter möjliggör säker testning på testhylsor
  - Överkopplingar skapar en kontaktsäker potentialfördelning direkt på anslutningen
  - Avdelnings-frånskiljningselement delar upp en högpolic anslutningslist i flera separata hylslist-stickplatser
  - Låsningar och rasterhakar - den vibrationståliga rasteringen resp. säkringen för hyls- och stiftlistor
- Tillverkningsmedföljande och applikationsanpassad - mer tillbehör = mindre tidsåtgång

## Allmänna beställningsdata

|            |                            |  |
|------------|----------------------------|--|
| Typ        | BL/SL 3.50 VR BK BX        | Utförande  |
| Art.nr.    | <a href="#">1669300000</a> | Kretskortsstickanslutning, Tillbehör, Låsshake, svart, Antal poler: 0  |
| GTIN (EAN) | 4008190428471              |  |
| Förp.      | 100 ST                     |  |
| Typ        | BL/SL 3.50 VR OR BX        | Utförande  |
| Art.nr.    | <a href="#">1669310000</a> | Kretskortsstickanslutning, Tillbehör, Låsshake, orange, Antal poler: 0 |
| GTIN (EAN) | 4008190428488              |  |
| Förp.      | 100 ST                     |  |

## SL-SMT 3.50/06/180F 3.2SN BK BX

**Weidmüller Interface GmbH & Co. KG**  
 Klingenbergstraße 26  
 D-32758 Detmold  
 Germany

## Tillbehör

www.weidmueller.com

## LED-flodljusindikeringar



Verkansfull: Förbindelseleden mellan ljusdiod och frontpanel.

Strålkastarindikatorerna gör det möjligt för användarna att övervaka statusen utan att behöva en speciell byggform: optisk plast riktar ljuset från standard "AW" runt en kurva in i LED anslutningarna eller genom frontplattan.

De fiber-optiska elementen är helt enkelt klippta bakom de tillämpliga 90° böjda hankontakter (90° anslutningsriktning). Versioner med olika strålhöjder för inkommande ljus ger maximal ljuseffektivitet för lysdioder med olika design eller höjd.

Fördelarna gentemot konventionella lösningar::

- ingen ytterligare ljusdiodplatin krävs bakom frontpanelen
- långa "långbenade" ljusdioder med separata hållare krävs
- böjd ljusledning för optimalt ljusutbyte
- rund ljusutträdesform för enkla frontplatte-borrhål
- problemfritt iakttagande av luft- och krypsträckor
- avkapningsbar för mindre porttal

Resultatet: förenklad tillverkningsprocess, lägre kostnader och förenklad design

## Allmänna beställningsdata

|            |                            |   |
|------------|----------------------------|---|
| Typ        | SL 3.5 FLA 1.5/1.75/8      | Utförande   |
| Art.nr.    | <a href="#">1597630000</a> | Kretskortsstickanslutning, Tillbehör, Ljusledarindikering, transparent, |
| GTIN (EAN) | 4008190148386              | Antal poler: 1  |
| Förp.      | 50 ST                      |   |
| Typ        | SL 3.5 FLA 1.5/8           | Utförande   |
| Art.nr.    | <a href="#">1597510000</a> | Kretskortsstickanslutning, Tillbehör, Ljusledarindikering, transparent, |
| GTIN (EAN) | 4008190127541              | Antal poler: 1  |
| Förp.      | 50 ST                      |   |
| Typ        | SL 3.5 FLA 2.3/1.75/8      | Utförande   |
| Art.nr.    | <a href="#">1597640000</a> | Kretskortsstickanslutning, Tillbehör, Ljusledarindikering, transparent, |
| GTIN (EAN) | 4008190011321              | Antal poler: 1  |
| Förp.      | 25 ST                      |   |
| Typ        | SL 3.5 FLA 2.3/8           | Utförande   |
| Art.nr.    | <a href="#">1597520000</a> | Kretskortsstickanslutning, Tillbehör, Ljusledarindikering, transparent, |
| GTIN (EAN) | 4008190120566              | Antal poler: 1  |
| Förp.      | 50 ST                      |   |
| Typ        | SL 3.5 FLA 4.0/1.75/8      | Utförande   |
| Art.nr.    | <a href="#">1597650000</a> | Kretskortsstickanslutning, Tillbehör, Ljusledarindikering, transparent, |
| GTIN (EAN) | 4008190027773              | Antal poler: 1  |
| Förp.      | 50 ST                      |   |

**SL-SMT 3.50/06/180F 3.2SN BK BX**

**Weidmüller Interface GmbH & Co. KG**  
Klingenbergstraße 26  
D-32758 Detmold  
Germany

www.weidmueller.com

**Tillbehör****ytterligare tillbehör**

Ingen uppgift är för liten för den optimala lösningen. Anslutningar är bara en form av den fullständiga processen. Små detaljer är ofta nyckeln till en perfekt lösning i användningar där potentialer testas, grupperas eller till och med isoleras.

Ett system är inget system utan de små, men nyttiga detaljerna:

- Teststickkontakter möjliggör säker testning på testhylsor
  - Överkopplingar skapar en kontaktsäker potentialfördelning direkt på anslutningen
  - Avdelnings-frånskiljningselement delar upp en högpolic anslutningslist i flera separata hylslist-stickplatser
  - Låsningar och rasterhakar - den vibrationståliga rastningen resp. säkringen för hyls- och stiftlistor
- Tillverkningsmedföljande och applikationsanpassad - mer tillbehör = mindre tidsåtgång

**Allmänna beställningsdata**

|            |                            |  |
|------------|----------------------------|--|
| Typ        | PTSC KA 2.2X4.5 WN1412     | Utförande  |
| Art.nr.    | <a href="#">1610740000</a> | Kretskortsstickanslutning, Tillbehör, Montageskruv, Antal poler: 1 |
| GTIN (EAN) | 4008190039523              |  |
| Förp.      | 100 ST                     |  |