

## SC 3.81/07/180F 3.2SN BK BX

Weidmüller Interface GmbH &amp; Co. KG

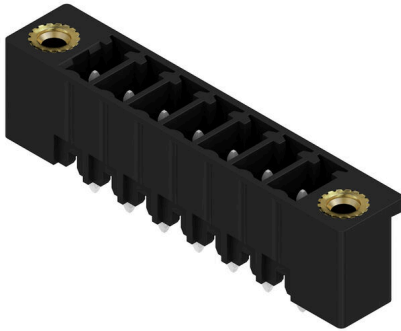
Klingenbergstraße 26

D-32758 Detmold

Germany

www.weidmueller.com

## Produktillustration



Stiftlisten SC ger en anslutningsriktning lodrätt mot kretskortet (stående) och finns som sluten (G) variant och med skruvfläns (F).

Weidmüller stiftlistor i delning 3,81 mm (0.15") har en layout som är kompatibel med vanligen förekommande stiftlistor och har plats för märkning samt kan kodas.

## Allmänna beställningsdata

|                   |   |
|-------------------|---|
| Utförande         | Kretskortsstickanslutning, Stiftlist, Fläns, THT lödanslutning, 3.81 mm, Antal poler: 7, 180°, Lödstiftlängd (l): 3.2 mm, förtennad, svart, Box |
| Art.nr.           | <a href="#">1837010000</a>  |
| Typ               | SC 3.81/07/180F 3.2SN BK BX   |
| GTIN (EAN)        | 4032248345373   |
| Förp.             | 48 items  |
| Produktparametrar | IEC: 320 V / 17,5 A<br>UL: 300 V / 11 A   |
| Förpackning       | Box   |

## SC 3.81/07/180F 3.2SN BK BX

Weidmüller Interface GmbH &amp; Co. KG

Klingenbergstraße 26

D-32758 Detmold

Germany

www.weidmueller.com

## Tekniska data

## Godkännanden

Godkännanden



|                       |                              |
|-----------------------|------------------------------|
| ROHS                  | Uppfyllelse                  |
| UL File Number Search | <a href="#">UL-webbplats</a> |
| Certifikat nr (cURus) | E60693                       |

## Mått och vikter

|                    |             |                |             |
|--------------------|-------------|----------------|-------------|
| Djup               | 7.1 mm      | Byggdjup (tum) | 0.2795 inch |
| Höjd               | 12.4 mm     | Bygghöjd (tum) | 0.4882 inch |
| Höjd lägstbyggande | 9.2 mm      | Bredd          | 37.27 mm    |
| Byggbredd (tum)    | 1.4673 inch | Nettovikt      | 3.02 g      |

## Miljööverensstämmelse för produkt

|                                     |                                      |
|-------------------------------------|--------------------------------------|
| RoHS-kompatibilitetsstatus          | Kompatibel med undantag              |
| RoHS-undantag (om tillämpligt/känt) | 6c                                   |
| REACH SVHC                          | Lead 7439-92-1                       |
| SCIP                                | 308576ca-4abc-409a-b0d0-6626109a7446 |

## Packaging

|             |          |           |           |
|-------------|----------|-----------|-----------|
| Förpackning | Box      | VPE-längd | 46.00 mm  |
| VPE-bredd   | 78.00 mm | VPE-höjd  | 100.00 mm |

## Systemparametrar

|                                       |  |                         |             |
|---------------------------------------|--|-------------------------|-------------|
| Produktfamilj                         | OMNIMATE Signal – serie BC/SC 3.81       |                         |             |
| Anslutningstyp                        | Kretskortanslutning                      |                         |             |
| Montering på kretskortet              | THT lödanslutning                        |                         |             |
| Delning i mm (P)                      | 3.81 mm                                  |                         |             |
| Delning i tum (P)                     | 0.150 "                                  |                         |             |
| Anslutningsvinkel                     | 180°                                     |                         |             |
| Antal poler                           | 7  |                         |             |
| Antal lödstift per pol                | 1  |                         |             |
| Lödstiftlängd (l)                     | 3.2 mm                                   |                         |             |
| Tolerans för stiftlängd               | 0 / -0.2 mm                              |                         |             |
| Dimensioner för lödstift              | d = 1,0 mm, oktagon                      |                         |             |
| Dimensioner för lödstift = d-tolerans | 0 / -0,03 mm                             |                         |             |
| Diameter bestyckningshål (D)          | 1.2 mm                                   |                         |             |
| Tolerans diameter bestyckningshål (D) | + 0,1 mm                                 |                         |             |
| L1 i mm                               | 22.86 mm                                 |                         |             |
| L1 i tum                              | 0.900 "                                  |                         |             |
| Antal rader                           | 1  |                         |             |
| Polradstal                            | 1  |                         |             |
| Beröringsskydd enligt DIN VDE 57      | fingers. ej inst./ handryggss. instucken |                         |             |
| Beröringsskydd enligt DIN VDE 0470    | IP 20 ansluten/ IP 10 ej ansluten        |                         |             |
| Genomgångsmotstånd (6)                | ≤5 mΩ                                    |                         |             |
| Koderbar                              | Ja                                       |                         |             |
| Max. instickskraft/pol                | 7 N                                      |                         |             |
| Max. dragkraft/pol                    | 5 N                                      |                         |             |
| Åtdragningsmoment                     | Momenttyp                                | Montageskruv, Kretskort |             |
|                                       | Användningsinformation                   | Åtdragningsmoment       | min. 0.1 Nm |

Skapandedatum 28.06.2026 07:48:09 MEZ

Katalogversion / Ritningar

**SC 3.81/07/180F 3.2SN BK BX**

**Weidmüller Interface GmbH & Co. KG**  
 Klingenbergstraße 26  
 D-32758 Detmold  
 Germany

www.weidmueller.com

**Tekniska data**

|                     |               |   |         |
|---------------------|---------------|---|---------|
|                     |               | max.  | 0.15 Nm |
| Rekommenderad skruv | Artikelnummer | <a href="#">M5C KA</a><br><a href="#">2.2X4.5</a><br><a href="#">WN1412</a> |         |

**Materialdata**

|                                  |           |                                |             |
|----------------------------------|-----------|--------------------------------|-------------|
| Isoleringsmaterial               | PA GF     | Färgkod                        | svart       |
| Färgtabell (jämförbar)           | RAL 9011  | Isoleringsmaterialgrupp        | II          |
| CTI (Comparative Tracking Index) | ≥ 550     | Moisture Level (MSL)           |             |
| Brännbarhetsklass enligt UL 94   | V-0       | Kontaktmaterial                | Cu-legering |
| Kontaktyta                       | förtennad | Lagertemperatur, min.          | -40 °C      |
| Lagertemperatur, max.            | 70 °C     | Driftstemperatur, min.         | -50 °C      |
| Driftstemperatur, max            | 120 °C    | Temperaturområde Montage, min. | -25 °C      |
| Temperaturområde Montage, max.   | 120 °C    |                                |             |

**Märkdata enligt CSA**

|                                      |       |                                   |   |
|--------------------------------------|-------|-----------------------------------|---|
| Institut (CSA)                       | CSA   | Certifikat nr. (CSA)              | 200039-1121690  |
| Märkspänning (användargrupp B / CSA) | 300 V | Märkström (användargrupp B / CSA) | 11 A  |
| Märkström (användargrupp D / CSA)    | 10 A  | Hänvisning till godkännandevärden | Specifikationerna avser maxvärden. För detaljer – se typgodkännandeintyg. |

**Märkdata enligt UL 1059**

|  |   |  |        |
|--|---|--|--------|
| Institut (cURus)                         | CURUS   | Certifikat nr (cURus)                    | E60693 |
| Märkspänning (användargrupp B / UL 1059) | 300 V   | Märkspänning (användargrupp D / UL 1059) | 300 V  |
| Märkström (användargrupp B / UL 1059)    | 11 A  | Märkström (användargrupp D / UL 1059)    | 10 A   |
| Hänvisning till godkännandevärden        | Specifikationerna avser maxvärden. För detaljer – se typgodkännandeintyg. |  |        |

**Märkdata enligt IEC**

|  |                        |  |                 |
|--|------------------------|--|-----------------|
| testad enligt standard                                       | IEC 60664-1, IEC 61984 | Märkström, min. antal poler (Tu=20°C)                      | 17.5 A          |
| Märkström, max. antal poler (Tu=20°C)                        | 17.1 A                 | Märkström, min. antal poler (Tu=40°C)                      | 17.5 A          |
| Märkström, max. antal poler (Tu=40°C)                        | 17.1 A                 | Märkspänning vid överspänningsk./ Nedsmutningsgrad II/2    | 320 V           |
| Märkspänning vid överspänningsk./ Nedsmutningsgrad III/2     | 160 V                  | Märkspänning vid överspänningskat./ Nedsmutningsgrad III/3 | 160 V           |
| Märkspänning vid överspänningsk./ Nedsmutningsgrad II/2      | 2.5 kV                 | Märkspänning vid överspänningsk./ Nedsmutningsgrad III/2   | 2.5 kV          |
| Märkstötspänning vid överspänningsk./ Nedsmutningsgrad III/3 | 2.5 kV                 | Korttidströmhållfasthet                                    | 3 x 1s mit 76 A |

**Viktig hänvisningstext**

|                 |  |
|-----------------|--|
| IPC-konformitet | Konformitet: Produkterna utvecklas, tillverkas och levereras i enlighet med internationellt erkända standarder och normer, och uppfyller de egenskaper som garanteras i databladet resp. har designegenskaper i enlighet med IPC-A-610 "Klass 2". Övriga anspråk gällande produkterna kan bedömas på begäran.  |
| Hänvisningstext | <ul style="list-style-type: none"> <li>• Additional variants on request</li> <li>• Rated current related to rated cross-section &amp; min. No. of poles.</li> <li>• Rated data refer only to the component itself. Clearance and creepage distances to other components are to be designed in accordance with the relevant application standards.</li> <li>• P on drawing = pitch</li> </ul> |

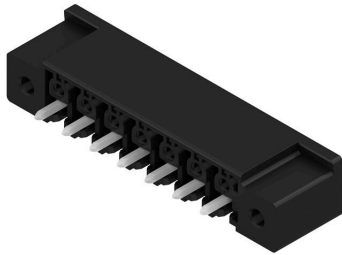
**SC 3.81/07/180F 3.2SN BK BX****Weidmüller Interface GmbH & Co. KG**Klingenbergstraße 26  
D-32758 Detmold  
Germany**Tekniska data**[www.weidmueller.com](http://www.weidmueller.com)

- For additional mechanical support for male connectors with screw flange (...F), we recommend an additional cable gland with fastening screws (sheet metal screw ISO 1481-ST 2.2x4.5 C or ISO 7049-ST 2.2x4.5 C – see Accessories). Cable gland only permitted before soldering.
- In accordance with IEC 61984, OMNIMATE-connectors are connectors without breaking capacity (COC). During designated use, connectors are not allowed to be engaged or disengaged when live or under load
- Long term storage of the product with average temperature of 50 °C and maximum humidity 70%, 36 months

**Klassificeringar**

|             |             |             |             |
|-------------|-------------|-------------|-------------|
| ETIM 8.0    | EC002637    | ETIM 9.0    | EC002637    |
| ETIM 10.0   | EC002637    | ECLASS 14.0 | 27-46-02-01 |
| ECLASS 15.0 | 27-46-02-01 |             |             |

**Produktillustration**



**Dimensional drawing**



## SC 3.81/07/180F 3.2SN BK BX

Weidmüller Interface GmbH & Co. KG  
Klingenbergstraße 26  
D-32758 Detmold  
Germany

## Tillbehör

www.weidmueller.com

## Kodelement



Kopplar bara vad som hör ihop: Rätt anslutning på rätt ställe.

Kodnings- och förvriddningsskyddselementen tilldelar tydligt anslutande element under tillverkningen och driften

Kodnings- och förvriddningsskyddselementen skjuts in innan bestyckningen eller under kabelkonfektioneringen. Alternativen hos Weidmüller: konfigurera enkelt och individuellt online i variantkonfiguratoren och få färdigt förkodat.

En felbestyckning på kretskortet eller felanslutning av anslutningselement är inte längre möjligt.

Fördelen: Ingen felsökning vid tillverkningen och ingen felhantering av användaren.

## Allmänna beställningsdata

|            |                            |   |
|------------|----------------------------|---|
| Typ        | SC-SMT 3.81 KO BK BX       | Utförande   |
| Art.nr.    | <a href="#">2460700000</a> | Kretskortsstickanslutning, Tillbehör, Kodelement, svart |
| GTIN (EAN) | 4050118480023              |   |
| Förp.      | 100 ST                     |   |
| Typ        | SC-SMT 3.81 KO WT BX       | Utförande   |
| Art.nr.    | <a href="#">2467670000</a> | Kretskortsstickanslutning, Tillbehör, Kodelement, vit   |
| GTIN (EAN) | 4050118494693              |   |
| Förp.      | 100 ST                     |   |