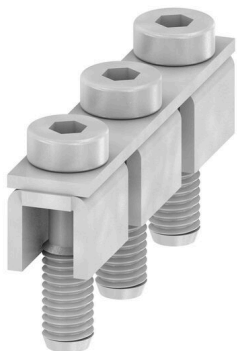


## Produktillustration



Fördelningen eller mångfaldigandet av en potential till angränsande kopplingsplinter genomförs via en överkoppling. Ytterligare insatser från kabeldragning kan lätt undvikas. Även om polerna bryts ut är kontaktens tillförlitlighet i kopplingsplintar fortfarande garanterad. Vår portfölj erbjuder pluggbara och skruvbara överkopplingssystem för modulär plintar.

### Allmänna beställningsdata

Utförande	Överkoppling (plint), skruvad, silvergrå, 150 A, Antal poler: 3, Delning i mm (P): 18.50, Isolerad: Nej, Bredd: 9.5 mm
Art.nr.	<a href="#">1834070000</a>
Typ	WQV 50N/3
GTIN (EAN)	4032248379866
Förp.	5 items

## Tekniska data

## Godkännanden

ROHS	Uppfyllelse
------	-------------

## Mått och vikter

Djup	17.5 mm	Byggdjup (tum)	0.689 inch
Höjd	47 mm	Bygghöjd (tum)	1.8504 inch
Bredd	9.5 mm	Byggbredd (tum)	0.374 inch
Nettovikt	46.5 g		

## Temperaturer

Lagertemperatur	-25 °C...55 °C	Omgivningstemperatur	-5 °C...40 °C
-----------------	----------------	----------------------	---------------

## Miljööverensstämmelse för produkt

RoHS-kompatibilitetsstatus	Kompatibel utan undantag
REACH SVHC	Nej mSvHC över 0,1 viktprocent

## Allmänt

Antal poler	3	Monteringsanvisning	Direktmontage
-------------	---	---------------------	---------------

## Märkdata

Märkspänning	400 V	Märkström	150 A
--------------	-------	-----------	-------

## Materialdata

Grundläggande material	Koppar förtennad	Färgkod	silvergrå
------------------------	------------------	---------	-----------

## Mått

Delning i mm (P)	18.50 mm
------------------	----------

## Systemparametrar

Utförande	för plintar
-----------	-------------

## Ytterligare tekniska data

Montagesätt	skruvad	Monteringsanvisning	Direktmontage
explosionstestat utförande	Ja		

## Klassificeringar

ETIM 8.0	EC000489	ETIM 9.0	EC000489
ETIM 10.0	EC000489	ECLASS 14.0	27-25-03-03
ECLASS 15.0	27-25-03-03		

**Tillbehör****AUX-kontakt**

Med den extra anslutningen kan möjliggöra en separat spänning. Detta kan till exempel användas för nödströmsförsörjningen före huvudströmbrytaren eller helt enkelt som en extra anslutning inom applikationen.

**Allmänna beställningsdata**

Typ	VH 27.4/8/6.4	Utförande
Art.nr.	<a href="#">1967090000</a>	W-serien, Distanshylsa
GTIN (EAN)	4032248738700	
Förp.	5 ST	