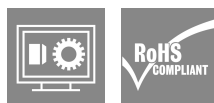
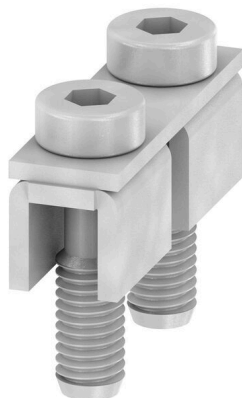


Produktillustration



Fördelningen eller mångfaldigandet av en potential till angränsande kopplingsplintar genomförs via en överkoppling. Ytterligare insatser från kabeldragning kan lätt undvikas. Även om polerna bryts ut är kontaktens tillförlitlighet i kopplingsplintar fortfarande garanterad. Vår portfölj erbjuder pluggbara och skruvbara överkopplingssystem för modulär plintar.

Allmänna beställningsdata

Utförande	Överkoppling (plint), skruvad, silvergrå, 150 A, Antal poler: 2, Delning i mm (P): 18.50, Isolerad: Nej, Bredd: 9.5 mm
Art.nr.	1834060000
Typ	WQV 50N/2
GTIN (EAN)	4032248379859
Förp.	5 items

Tekniska data

Godkännanden

ROHS	Uppfyllelse
------	-------------

Mått och vikter

Djup	17.5 mm	Byggdjup (tum)	0.689 inch
Höjd	28.5 mm	Bygghöjd (tum)	1.122 inch
Bredd	9.5 mm	Byggbredd (tum)	0.374 inch
Nettovikt	24 g		

Temperaturer

Lagertemperatur	-25 °C...55 °C	Omgivningstemperatur	-5 °C...40 °C
-----------------	----------------	----------------------	---------------

Miljööverensstämmelse för produkt

RoHS-kompatibilitetsstatus	Kompatibel utan undantag
REACH SVHC	Nej mSvHC över 0,1 viktprocent

Allmänt

Antal poler	2	Monteringsanvisning	Direktmontage
-------------	---	---------------------	---------------

Märkdata

Märkström	150 A
-----------	-------

Materialdata

Grundläggande material	Koppar förtennad	Färgkod	silvergrå
------------------------	------------------	---------	-----------

Mått

Delning i mm (P)	18.50 mm
------------------	----------

Systemparametrar

Utförande	för plintar
-----------	-------------

Ytterligare tekniska data

Montagesätt	skruvad	Monteringsanvisning	Direktmontage
-------------	---------	---------------------	---------------

Klassificeringar

ETIM 8.0	EC000489	ETIM 9.0	EC000489
ETIM 10.0	EC000489	ECLASS 14.0	27-25-03-03
ECLASS 15.0	27-25-03-03		

AUX-kontakt

Med den extra anslutningen kan möjliggöra en separat spänning. Detta kan till exempel användas för nödströmsförsörjningen före huvudströmbrytaren eller helt enkelt som en extra anslutning inom applikationen.

Allmänna beställningsdata

Typ	VH 27.4/8/6.4	Utförande
Art.nr.	1967090000	W-serien, Distanshylsa
GTIN (EAN)	4032248738700	
Förp.	5 ST	