

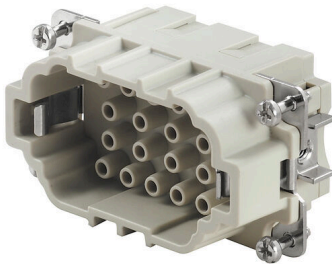
HDC HEE 18 MC**Weidmüller Interface GmbH & Co. KG**

Klingenbergstraße 26

D-32758 Detmold

Germany

www.weidmueller.com



HEE-serien har en hög kontakttäthet och är konstruerad med utgångspunkt från de beprövade HE-insatserna. Ledaranslutningarna är utformade som crimpkontakter. Den beprövade crimpanslutningstekniken har använts i årtionden. Crimpkontakter ingår inte i insatserna.

Antal poler: 18

Märkström: 16 A

Märkspänning: 500 V

Nominell spänning enligt UL/CSA: 600 V AC/DC

Allmänna beställningsdata

Utförande	HDC - Kontakt, Hane, 500 V, 16 A, Antal poler: 18, Crimpanslutning, Installationsstorlek: 4
Art.nr.	1826810000
Typ	HDC HEE 18 MC
GTIN (EAN)	4032248330218
Förp.	1 items

HDC HEE 18 MC

Weidmüller Interface GmbH & Co. KG

Klingenbergstraße 26

D-32758 Detmold

Germany

www.weidmueller.com

Technical data

Godkännanden

Godkännanden



ROHS	Uppfyllelse
UL File Number Search	UL-webbplats
Certifikat nr (cURus)	E92202

Mått och vikter

Djup	64 mm	Byggdjup (tum)	2.5197 inch
Höjd	33 mm	Bygghöjd (tum)	1.2992 inch
Bredd	34 mm	Byggbredd (tum)	1.3386 inch
Nettovikt	38.72 g		

Temperaturer

Gränsvärde, temperatur -40 °C ... 125 °C

Miljööverensstämmelse för produkt

RoHS-kompatibilitetsstatus	Kompatibel utan undantag	
REACH SVHC	Potassium perfluorobutane sulfonate 29420-49-3	
SCIP	1609748e-c278-4c9b-b3d1-e6215d2988cd	
Kemikaliebeständighet	Innehåll	Aceton
	Kemisk beständighet	Beständigt
	Innehåll	Ammoniak, vattenhaltig
	Kemisk beständighet	Villkorligt beständigt
	Innehåll	Bensin
	Kemisk beständighet	Beständigt
	Innehåll	Bensen
	Kemisk beständighet	Beständigt
	Innehåll	Dieselolja
	Kemisk beständighet	Villkorligt beständigt
	Innehåll	Ättiksyra, koncentrerad
	Kemisk beständighet	Beständigt
	Innehåll	Kaliumhydroxid
	Kemisk beständighet	Villkorligt beständigt
	Innehåll	Metanol
	Kemisk beständighet	Villkorligt beständigt
Innehåll	Motorolja	
Kemisk beständighet	Villkorligt beständigt	
Innehåll	Lut, utspädd	
Kemisk beständighet	Beständigt	
Innehåll	Klorfluorkolväten	
Kemisk beständighet	Villkorligt beständigt	
Innehåll	Utomhusanvändning	
Kemisk beständighet	Villkorligt beständigt	

Allmänna data

Antal poler	18	Stickcykler Ag	≥ 500
Stickcykler Au	≥ 500	Anslutningstyp	Crimpanslutning
Installationsstorlek	4	Brännbarhetsklass enligt UL 94	V-0
Genomgångsmotstånd (6)	≤2 mΩ	Färgkod	beige

Creation date 18.02.2026 06:26:32 MEZ

Catalogue status / Drawings

HDC HEE 18 MC

Weidmüller Interface GmbH & Co. KG

Klingenbergstraße 26

D-32758 Detmold

Germany

www.weidmueller.com

Technical data

Isolationsmotstånd	1010 Ω	Isoleringsmaterial	PC glasfiberförstärkt (UL-listad och järnvägskvalificerad)
Isoleringsmaterialgrupp	IIIa	Ledardiameter	4 mm ²
Typ	Hane	Nedsmutningsgrad	3
Grundläggande material	Kopparlegering	Serie	HEE
Märkspänning (DIN EN 61984)	500 V	Märkspänning enligt UL/CSA	600 V AC/DC
Märkstötspänning (DIN EN 61984)	6 kV	Märkström (DIN EN 61984)	16 A
Halogenfri	true	Låg rökutveckling enligt DIN EN 45545-2	Ja
BG	4		

Mått

Bredd	34 mm	Längd sockel	64 mm
Höjd stickkontakt	33 mm		

Anslutningsdata PE

Anslutningstyp PE	Skruvanslutning	Klingmått slits (PE-anlutning)	SD 0,8 x 4,0
Avisoleringslängd PE-anlutning	10 mm	Tightening torque, max. PE connection	1.5 Nm
Tightening torque, min. PE connection	1.2 Nm	Montageskruv	M 4
Märkarea	4 mm ²	Ledardiameter, AWG (PE), min.	AWG 20
Ledaranslutningsarea AWG (PE), max.	AWG 12		

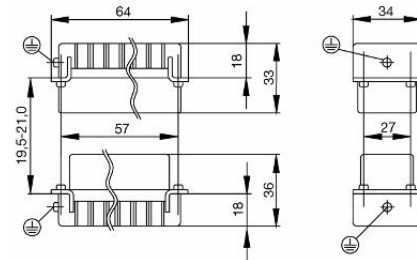
Utförande

Ledardiameter, AWG, max	AWG 12	Avisoleringslängd nominellt	7.5 mm
Anslutningstyp	Crimpanslutning	Installationsstorlek	4
Genomgångsmotstånd (6)	≤2 mΩ	Ledardiameter, AWG, min.	AWG 20
Ledardiameter, entrådlig max.	4 mm ²	Ledardiameter, entrådlig min.	0.5 mm ²
Ledararea, fintrådlig med ändhylsa DIN 46228/4, max.	4 mm ²	Ledararea, fintrådlig med ändhylsor DIN 46228/4, min.	0.5 mm ²
Ledardiameter, fintrådlig, max.	4 mm ²	Ledararea, fintrådlig, min.	0.5 mm ²
Ledardiameter, max.	4 mm ²	Ledardiameter, min.	0.5 mm ²
Grundläggande material	Kopparlegering	BG	4

Klassificeringar

ETIM 8.0	EC000438	ETIM 9.0	EC000438
ETIM 10.0	EC000438	ECLASS 14.0	27-44-02-05
ECLASS 15.0	27-44-02-05		

Drawings



HDC HEE 18 MC

Weidmüller Interface GmbH & Co. KG

Klingenbergstraße 26

D-32758 Detmold

Germany

www.weidmueller.com

Accessories

Spår-Skruvmejsel



VDE-isolerad spårskruvmejsel, SDI DIN 7437, ISO 2380/2, klingprofil enligt DIN 5264, ISO 2380/1, SoftFinish-handtag

Allmänna beställningsdata

Typ	SDIS 0.6X3.5X100	Utförande
Art.nr.	9008390000	Skruvmejsel, Skruvmejsel
GTIN (EAN)	4032248056354	
Förp.	1 ST	
Typ	SDS 0.6X3.5X100	Utförande
Art.nr.	9008330000	Skruvmejsel, Skruvmejsel
GTIN (EAN)	4032248056286	
Förp.	1 ST	
Typ	SDIS 0.8X4.0X100	Utförande
Art.nr.	9008400000	Skruvmejsel, Skruvmejsel
GTIN (EAN)	4032248056361	
Förp.	1 ST	
Typ	SDS 0.8X4.0X100	Utförande
Art.nr.	9008340000	Skruvmejsel, Skruvmejsel
GTIN (EAN)	4032248056293	
Förp.	1 ST	

Krysspårskruvmejsel, typ Phillips



VDE-isolerad kryssmejsel, Typ Phillips, SDIK PH DIN 7438, ISO 8764/2-PH, klingprofil enligt ISO 8764-PH, SoftFinish-handtag

Allmänna beställningsdata

Typ	SDIK PH1	Utförande
Art.nr.	9008570000	Skruvmejsel, Skruvmejsel
GTIN (EAN)	4032248056569	
Förp.	1 ST	
Typ	SDK PH1	Utförande
Art.nr.	9008480000	Skruvmejsel, Skruvmejsel
GTIN (EAN)	4032248056477	
Förp.	1 ST	

HDC HEE 18 MC

Weidmüller Interface GmbH & Co. KG
 Klingenbergstraße 26
 D-32758 Detmold
 Germany

www.weidmueller.com

Accessories

Crimping tools



Pressverktyg för svarvade kontakter

- Tvångsspärr garanterar kvalitetscrimp
- Upplåsningsmöjlighet vid eventuell felmanövrering
- med anslag för exakt positionering av kontakterna

Allmänna beställningsdata

Typ	CTX CM 1.6/2.5	Utförande
Art.nr.	9018490000	Crimpverktyg, Crimpverktyg för kontakter, 0.14mm ² , 4mm ² , W-Crimp
GTIN (EAN)	4008190884598	
Förp.	1 ST	
Typ	CTIN CM 1.6/2.5	Utförande
Art.nr.	9205430000	Crimpverktyg, Crimpverktyg för kontakter, 0.14mm ² , 6mm ² , 4-Indent-Crimp
GTIN (EAN)	4032248733446	
Förp.	1 ST	

Kontaktborttagningsverktyg



Weidmüller erbjuder en mängd olika crimpverktyg, kontaktborttagningsverktyg och fiberoptiska verktyg.

Allmänna beställningsdata

Typ	REMOVAL TOOL HE	Utförande
Art.nr.	1866750000	Verktyg, Kontaktlösgöringsverktyg
GTIN (EAN)	4032248437078	
Förp.	1 ST	

HE

Till våra insatser erbjuder vi olika tillbehör. Detta omfattar bland annat kodningar för insatserna.



HDC HEE 18 MC

Weidmüller Interface GmbH & Co. KG
Klingenbergstraße 26
D-32758 Detmold
Germany

www.weidmueller.com

Accessories

Allmänna beställningsdata

Typ	HDC HE CP	Utförande
Art.nr.	1003240000	Mångpoliga kontakdon, Tillbehör, Kodningssystem
GTIN (EAN)	4032248698233	
Förp.	100 ST	

Crimpkontakter HE



Crimping är en elektrisk och mekaniskt säker och pålitlig anslutning mellan ledare och kontakt. En idealisk crimpkontakt är gastät och korrosionstålig.

Allmänna beställningsdata

Typ	HDC-C-HE-SM0.5AG	Utförande
Art.nr.	1200500000	Mångpoliga kontakdon, Crimpkontakt, HE, HEE, HQ, MixMate, Hane,
GTIN (EAN)	4008190159627	Ledardiameter, max.: 0.5, svarvade, Kopparlegering
Förp.	100 ST	
Typ	HDC-C-HE-SM0.75-1.00AG	Utförande
Art.nr.	1200600000	Mångpoliga kontakdon, Crimpkontakt, HE, HEE, HQ, MixMate, Hane,
GTIN (EAN)	4008190171308	Ledardiameter, max.: 1, svarvade, Kopparlegering
Förp.	100 ST	
Typ	HDC-C-HE-SM1.5AG	Utförande
Art.nr.	1200700000	Mångpoliga kontakdon, Crimpkontakt, HE, HEE, HQ, MixMate, Hane,
GTIN (EAN)	4008190074920	Ledardiameter, max.: 1.5, svarvade, Kopparlegering
Förp.	100 ST	
Typ	HDC-C-HE-SM2.5AG	Utförande
Art.nr.	1200800000	Mångpoliga kontakdon, Crimpkontakt, HE, HEE, HQ, MixMate, Hane,
GTIN (EAN)	4008190131913	Ledardiameter, max.: 2.5, svarvade, Kopparlegering
Förp.	100 ST	
Typ	HDC-C-HE-SM4.0AG	Utförande
Art.nr.	1200900000	Mångpoliga kontakdon, Crimpkontakt, HE, HEE, HQ, MixMate, Hane,
GTIN (EAN)	4008190115906	Ledardiameter, max.: 4, svarvade, Kopparlegering
Förp.	100 ST	
Typ	HDC-C-HE-SM0.5AU	Utförande
Art.nr.	1651420000	Mångpoliga kontakdon, Crimpkontakt, HE, HEE, HQ, MixMate, Hane,
GTIN (EAN)	4008190400095	Ledardiameter, max.: 0.5, svarvade, Kopparlegering
Förp.	100 ST	
Typ	HDC-C-HE-SM0.75-1.00AU	Utförande
Art.nr.	1651430000	Mångpoliga kontakdon, Crimpkontakt, HE, HEE, HQ, MixMate, Hane,
GTIN (EAN)	4008190400101	Ledardiameter, max.: 1, svarvade, Kopparlegering
Förp.	100 ST	
Typ	HDC-C-HE-SM1.5AU	Utförande
Art.nr.	1651440000	Mångpoliga kontakdon, Crimpkontakt, HE, HEE, HQ, MixMate, Hane,
GTIN (EAN)	4008190400118	Ledardiameter, max.: 1.5, svarvade, Kopparlegering
Förp.	100 ST	

HDC HEE 18 MC

Weidmüller Interface GmbH & Co. KG

Klingenbergstraße 26

D-32758 Detmold

Germany

www.weidmueller.com

Accessories

Typ	HDC-C-HE-SM2.5AU	Utförande
Art.nr.	1651450000	Mångpoliga kontakdon, Crimpkontakt, HE, HEE, HQ, MixMate, Hane,
GTIN (EAN)	4008190400125	Ledardiameter, max.: 2.5, svarvade, Kopparlegering
Förp.	100 ST	
Typ	HDC-C-HE-SM4.0AU	Utförande
Art.nr.	1651460000	Mångpoliga kontakdon, Crimpkontakt, HE, HEE, HQ, MixMate, Hane,
GTIN (EAN)	4008190400132	Ledardiameter, max.: 4, svarvade, Kopparlegering
Förp.	100 ST	
Typ	HDC-C-HE-SM4.65AU	Utförande
Art.nr.	1116540000	Mångpoliga kontakdon, Crimpkontakt, HE, HEE, HQ, MixMate, Hane,
GTIN (EAN)	4032248897261	Ledardiameter, max.: 4.65, svarvade, Kopparlegering
Förp.	100 ST	

DSTV

Till våra insatser erbjuder vi olika tillbehör. Detta omfattar bland annat kodningar för insatserna.



Allmänna beställningsdata

Typ	DSTV COBU5	Utförande
Art.nr.	1471500000	Mångpoliga kontakdon, Tillbehör, Koderelement
GTIN (EAN)	4008190178543	
Förp.	100 ST	
Typ	DSTV COST4	Utförande
Art.nr.	1471300000	Mångpoliga kontakdon, Tillbehör, Kodningssystem
GTIN (EAN)	4008190017354	
Förp.	100 ST	