

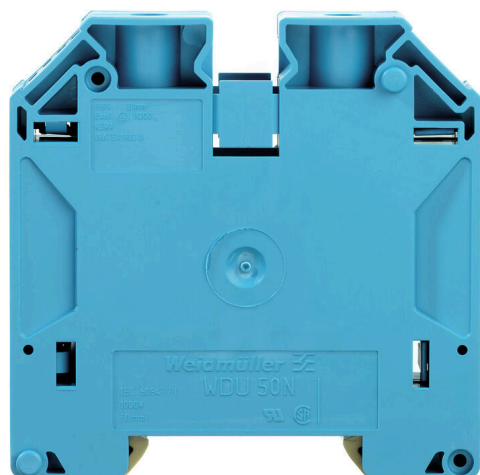
WDU 50N BL**Weidmüller Interface GmbH & Co. KG**

Klingenbergstraße 26

D-32758 Detmold

Germany

www.weidmueller.com

Produktillustration

Fler och fler komponenter måste få plats på ett begränsat utrymme, i växlar och i styrskåp. Som en del av energimatningen blir anslutningen av ledare alltmer utmanande, särskilt för stora tvärsnitt. Våra omfattande lösningar för anslutningslösningar möjliggör också en bekväm kabeldragning i utmanande utrymmesförhållanden. Den kompakta utformningen och kombinationen av många praktiska hanteringsfördelar gör strömförsörjningen till växellådor och styrskåp enkel, effektiv och platsbesparande.

Allmänna beställningsdata

Utförande	Genomgångsplintblock, Skruvanslutning, blå, 50 mm ² , 150 A, 1000 V, Antal anslutningar: 2
Art.nr.	1820850000
Typ	WDU 50N BL
GTIN (EAN)	4032248317806
Förp.	10 items

WDU 50N BL

Weidmüller Interface GmbH & Co. KG

Klingenbergstraße 26

D-32758 Detmold

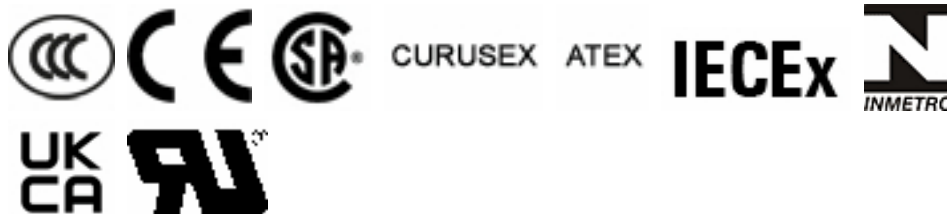
Germany

www.weidmueller.com

Tekniska data

Godkännanden

Godkännanden



ROHS	Uppfyllelse
UL File Number Search	UL-webbplats
Certifikat nr. (UR)	E60693
Certifikat nr (cURusEX)	E184763

Mått och vikter

Djup	69.6 mm	Byggdjup (tum)	2.7402 inch
Byggdjup inkl. montageskena	70.6 mm	Höjd	70 mm
Bygghöjd (tum)	2.7559 inch	Bredd	18.5 mm
Byggbredd (tum)	0.7283 inch	Nettovikt	80.44 g

Temperaturer

Lagertemperatur	-25 °C...55 °C	Omgivningstemperatur	-60 °C...85 °C
Varaktig driftstemperatur, min.	-60 °C	Varaktig driftstemperatur, max.	130 °C

Miljööverensstämmelse för produkt

RoHS-kompatibilitetsstatus	Kompatibel utan undantag		
REACH SVHC	Nej mSvHC över 0,1 viktprocent		
Produktens koldioxidavtryck	Vagga till grind	0.774 kg CO2 eq.	

Märkdata IECEX/ATEX

Certifikat nr. (ATEX)	DEMKO14ATEX1338U	Certifikat nr. (IECEX)	IECEXULD14.0005U
Max. spänning (ATEX)	690 V	Ström (ATEX)	126 A
Ledararea max. (ATEX)	50 mm ²	Max. spänning (IECEX)	690 V
Ström (IECEX)	126 A	Ledararea max. (IECEX)	50 mm ²
Märkning EN 60079-7	Ex eb II C Gb	Ex 2014/34/EU märkning	II 2 G D

2 klämbara ledare (H05V/H07V) med samma area (märk area)

Ledardiameter, fintrådig med ändhylsa DIN 46228/1, 2 klämbara ledare, max.	16 mm ²	Ledardiameter, fintrådig med ändhylsa DIN 46228/1, 2 klämbara ledare, min.	6 mm ²
Ledardiameter, fintrådig, 2 klämbara ledare, max.	16 mm ²	Ledardiameter, fintrådig, 2 klämbara ledare, min.	6 mm ²
Ledardiameter, flertrådig, 2 klämbara ledare, max.	16 mm ²	Ledardiameter, flertrådig, 2 klämbara ledare, min.	6 mm ²

Allmänt

Ledardiameter, AWG, max	AWG 0	Monteringsanvisning	Direktmontage
Ledardiameter, AWG, min.	AWG 8	Normer	IEC 60947-7-1
Montageskena obestyckad	TS 35		

WDU 50N BL

Weidmüller Interface GmbH & Co. KG

Klingenbergstraße 26

D-32758 Detmold

Germany

www.weidmueller.com

Tekniska data

Klämbara ledare (Märkanslutning)

Tolkdorn enligt 60 947-1	B10	Ledardiameter, AWG, max	AWG 0
Anslutningsriktning	på sidan	Åtdragningsmoment, max.	6 Nm
Åtdragningsmoment, min.	3.5 Nm	Avisoleringslängd	24 mm
Anslutningstyp	Skruvanslutning	Antal anslutningar	2
Anslutningsområde, max.	70 mm ²	Anslutningsområde, min.	10 mm ²
Klämskruv	M 6	Klingmått	S4 (DIN 6911)
Ledardiameter, AWG, min.	AWG 8	Ledararea, fintrådig med ändhylsa DIN 46228/4, max.	50 mm ²
Ledararea, fintrådig med ändhylsor DIN 46228/4, min.	10 mm ²	Ledararea, fintrådig med ändhylsa DIN 46228/1, max.	50 mm ²
Ledararea, fintrådig med ändhylsa DIN 46228/1, min.	10 mm ²	Ledardiameter, fintrådig, max.	50 mm ²
Ledararea, fintrådig, min.	10 mm ²	Anslutningsarea, flertrådig, max.	70 mm ²
Anslutningsarea, flertrådig, min.	10 mm ²	Ledararea, entrådlig, max.	16 mm ²
Ledararea, entrådlig, min.	10 mm ²	Anslutningsarea, fintrådig, min.	10 mm ²

Klämbara ledare (ytterligare anslutning)

Anslutningstyp, ytterligare anslutning Skruvanslutning

Märkdata

Märkarea	50 mm ²	Märkspänning	1000 V
Märkspänning DC	1000 V	Märkström	150 A
Ström med max. ledare	192 A	Normer	IEC 60947-7-1
Genomgångsmotstånd enligt IEC 60947-7-x	0.21 mΩ	Märkstötspänning	8 kV
Förlusteffekt enligt IEC 60947-7-x	4.80 W	Överspänningskategori	III
Nedsmutningsgrad	3		

Märkdata PE

PEN-Funktion Ja

Märkdata enligt CSA

Ledararea max. (CSA)	0 AWG	Spänning grupp C (CSA)	600 V
Ström Gr C (CSA)	150 A	Certifikat nr. (CSA)	200039-1057876
Spänning grupp B (CSA)	600 V	Ström Gr B (CSA)	150 A
Spänning grupp D (CSA)	600 V	Ström Gr D (CSA)	5 A
Ledararea min. (CSA)	8 AWG		

Märkdata enligt UL

Ledarstorlek Factory wiring max (UR)	0 AWG	Ström Gr C (UR)	150 A
Spänning grupp C (UR)	600 V	Ledarstorlek Factory wiring min (UR)	10 AWG
Certifikat nr. (UR)	E60693	Ledarstorlek Field wiring min (UR)	10 AWG
Ledarstorlek Field wiring max (UR)	0 AWG		

Materialdata

Grundläggande material	Wemid	Färgkod	blå
Brännbarhetsklass enligt UL 94	V-0		

Tekniska data

Mått

Utskjutande mått TS 35	40 mm
------------------------	-------

Systemparametrar

Utförande	Skruvanslutning, för skruvbar överkoppling, stängd	Ändplatta krävs	Nej
Antal potentialer	1	Antal våningar	1
Antal klämställ per våning	2	Antal potentialer per våning	1
Nivåer internt överkopplade	Nej	PE-anslutning	Nej
Montageskena obestyckad	TS 35	N-Funktion	Ja
PE-Funktion	Nej	PEN-Funktion	Ja

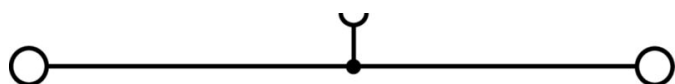
Ytterligare tekniska data

Öppna sidor	sluten	Monteringsanvisning	Direktmontage
explosionstestat utförande	Nej	Monteringstyp	ihakad

Klassificeringar

ETIM 8.0	EC000897	ETIM 9.0	EC000897
ETIM 10.0	EC000897	ECLASS 14.0	27-25-01-01
ECLASS 15.0	27-25-01-01		

Ritningar



WDU 50N BL

Weidmüller Interface GmbH & Co. KG

Klingenbergstraße 26

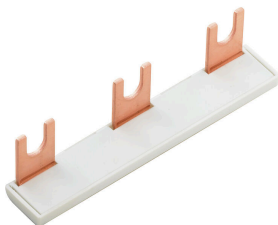
D-32758 Detmold

Germany

www.weidmueller.com

Tillbehör

Överkoppling

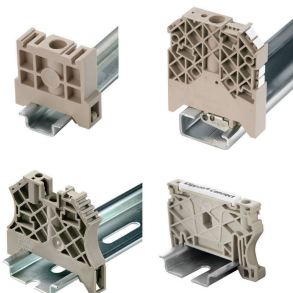


Fördelningen eller mångfaldigandet av en potential till angränsande kopplingsplinter genomförs via en överkoppling. Ytterligare insatser från kabeldragning kan lätt undvikas. Även om polerna bryts ut är kontaktens tillförlitlighet i kopplingsplintar fortfarande garanterad. Vår portfölj erbjuder pluggbara och skruvbara överkopplingsystem för modulär plintar.

Allmänna beställningsdata

Typ	WQV 50N/2	Utförande
Art.nr.	1834060000	Överkoppling (plint), skruvad, silvergrå, 150 A, Antal poler: 2, Delning i
GTIN (EAN)	4032248379859	mm (P): 18.50, Isolerad: Nej, Bredd: 9.5 mm
Förp.	5 ST	
Typ	WQV 50N/3	Utförande
Art.nr.	1834070000	Överkoppling (plint), skruvad, silvergrå, 150 A, Antal poler: 3, Delning i
GTIN (EAN)	4032248379866	mm (P): 18.50, Isolerad: Nej, Bredd: 9.5 mm
Förp.	5 ST	
Typ	WQV 50N/4	Utförande
Art.nr.	1834080000	Överkoppling (plint), skruvad, silvergrå, 150 A, Antal poler: 4, Delning i
GTIN (EAN)	4032248379873	mm (P): 18.50, Isolerad: Nej, Bredd: 9.5 mm
Förp.	5 ST	

Ändstöd



För att säkerställa en permanent fixering på montageskenan och förhindra sidoförskjutning har Weidmüller ändvinklar i programmet. Det finns utföranden med skruv och skruvlösa utföranden. På ändvinklarna finns märkningsmöjligheter, även för gruppmarkering och möjligheten att förvara teststickkontakter.

Allmänna beställningsdata

Typ	WEW 35/1	Utförande
Art.nr.	1059000000	Ändstöd, mörkbeige, TS 35, V-2, Wemid, Bredd: 12 mm, 100 °C
GTIN (EAN)	4008190172282	
Förp.	50 ST	

WDU 50N BL

Weidmüller Interface GmbH & Co. KG

Klingenbergstraße 26

D-32758 Detmold

Germany

www.weidmueller.com

Tillbehör

Varningskydd



Varningsanvisning beröringsskydd med en blixtsymbol ger mer säkerhet till människa och maskin. De används när yttre spänning måste anges inom applikationen.

Allmänna beställningsdata

Typ	WAD 20 GE WSD	Utförande
Art.nr.	9512260000	Plintmärkning, gul, Delning i mm (P): 18.00, Skrivna tecken:
GTIN (EAN)	4008190403942	Symboler, vågrätt
Förp.	10 ST	

AUX-kontakt



Med den extra anslutningen kan möjliggöra en separat spänning. Detta kan till exempel användas för nödströmsförsörjningen före huvudströmbrytaren eller helt enkelt som en extra anslutning inom applikationen.

Allmänna beställningsdata

Typ	WZAD 50N	Utförande
Art.nr.	1872720000	Extraanslutning (plint), 6 mm ² , Antal anslutningar: 1
GTIN (EAN)	4032248663712	
Förp.	5 ST	

Stiftnyckelsatser



Insexnyckel i genomhärdat krom-vanadin-stål, tillverkad enligt DIN ISO 2936 L (DIN 911), ytan högklassigt förädlad.

Allmänna beställningsdata

Typ	SKS 2,0-8,0 MR	Utförande
Art.nr.	9008870000	Vinkelskruvmejsel och stiftnyckel
GTIN (EAN)	4032248266623	
Förp.	1 ST	

Neutral



Dekafix (DEK) märkning är den universella märkningen för alla kabel- och kontaktdon samt för elektroniska underenheter. Systemet är idealiskt för korta talserier och täcker ett brett utbud av färdiga märkningar.

Remsmontering för snabb uppmärkning i endast ett arbetssteg. Märkningen är lättläst, kontrastrik och finns i olika bredder.

- Stort urval av märkningar klara att användas
- Remsmontering för snabb uppmärkning
- Anslutningsmärkning som passar till Weidmüllers samtliga kabelkontakter,
- Finns som neutralt MultiCard eller som standardtryck i karta. För specialtryck: Skicka en fil till oss av vår märkningsprogramvara M-Print PRO eller M-Print PRO Online (utan installation) för dina märkningsspecifikationer.

Allmänna beställningsdata

Typ	DEK 5/5 MC NE WS	Utförande
Art.nr.	1609801044	Dekafix, Plintmärkning, 5 x 5 mm, Delning i mm (P): 5.00
GTIN (EAN)	4008190397111	Weidmueller, vit
Förp.	1000 ST	
Typ	WS 12/5 MC NE WS	Utförande
Art.nr.	1609860000	WS, Plintmärkning, 12 x 5 mm, Delning i mm (P): 5.00 Weidmueller,
GTIN (EAN)	4008190203481	Allen-Bradley, vit
Förp.	720 ST	

Märkningshållare



Märkningshållaren ger möjlighet till ytterligare montering av standardmärkningar med en delning på 5 eller 5,1 mm. De vinklade hållarna kan köpas som tillval och kan monteras i alla standardmärkningskanaler i Klippon® modulära anslutningsplintar. Kopplingar för märkningstyper kan hittas bland respektive tillbehör för avsedda märkningshållare.

Allmänna beställningsdata

Typ	BZT 1 WS 10/5	Utförande
Art.nr.	1805490000	Tillbehör, Märkningshållare
GTIN (EAN)	4032248270231	
Förp.	100 ST	
Typ	BZT 1 ZA WS 10/5	Utförande
Art.nr.	1805520000	Tillbehör, Märkningshållare
GTIN (EAN)	4032248270248	
Förp.	100 ST	

WS 12/5



WS/DEK

MultiMark plintmärkningar använder ett innovativt kompositmaterial, tillverkat av två komponenter. Märkningens hårda sockel snäpper säkert in i kontaktdonet. Den elastiska ytbehandlingen ger enkel montering av märkningen. Detta särskilt stansade material gör att remsorna kan sträckas för att anpassas till de små variationer i mellanrum som tenderar att adderas, särskilt vid långa plintrader. En annan fördel: ytmaterialets utmärkta tryckbarhet säkerställer en hållbar och slitstark märkning. En upplösning på 300 dpi ger en tydlig, lätt läsbar skrift.

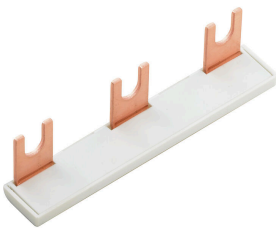
Dina fördelar med MultiMark

- Kompatibel med Weidmüllers modulplintar
- Fast montage och hållbara utskrifter
- Kontinuerliga remsor sparar installationstid
- Enkelt montage tack vare ett innovativt kompositmaterial
- Stort märkningsfält för bästa möjliga läsbarhet
- Stor flexibilitet tack vare anpassning till valfri tillverkare

Allmänna beställningsdata

Typ	WS 12/5 MM WS	Utförande
Art.nr.	2007190000	WS, Plintmärkning, 12 x 5 mm, Weidmueller, vit
GTIN (EAN)	4050118392036	
Förp.	800 ST	

Överkoppling



Fördelningen eller mångfaldigandet av en potential till angränsande kopplingsplintar genomförs via en överkoppling. Ytterligare insatser från kabeldragning kan lätt undvikas. Även om polerna bryts ut är kontaktens tillförlitlighet i kopplingsplintar fortfarande garanterad. Vår portfölj erbjuder pluggbara och skruvbara överkopplingssystem för modulär plintar.

Allmänna beställningsdata

Typ	WQV 50N/5	Utförande
Art.nr.	2004960000	Överkoppling (plint), skruvad, silvergrå, 150 A, Antal poler: 5, Delning i
GTIN (EAN)	4050118389647	mm (P): 18.50, Isolerad: Nej, Bredd: 10 mm
Förp.	5 ST	