

Produktillustration



Säkringsplintar och komponentplintblock gör det möjligt att integrera skydds- och funktionselement direkt i plintraden. Säkringsplintar har inbyggda säkringshållare för att på ett tillförlitligt sätt skydda elektriska kretsar mot överlast – perfekt för kontroll- och fördelarlistsystem. Komponentplintblock gör det möjligt att inkorporera elektroniska komponenter som dioder, motstånd, eller lysdioder direkt i ledningsdragningen. Detta möjliggör ett platssparande och tydligt arrangemang för implementering av kopplingsfunktioner och signalseparation. Båda typer av plintar garanterar högre säkerhet, enkelt underhåll och en kompakt, funktionsinriktad installation.

Allmänna beställningsdata

Utförande	Z-Serie, Säkringsradplint, Märkarea: 6 mm ² , Fjädranslutning, svart, Direktmontage
Art.nr.	1814690000
Typ	ZSI 6-2/FC
GTIN (EAN)	4032248358489
Förp.	25 items

Tekniska data

Godkännanden

Godkännanden



ROHS	Uppfyllelse
UL File Number Search	UL-webbplats
Certifikat nr (cURus)	E60693

Mått och vikter

Djup	50 mm	Byggdjup (tum)	1.9685 inch
Byggdjup inkl. montageskena	51 mm	Höjd	70 mm
Bygghöjd (tum)	2.7559 inch	Bredd	8.1 mm
Byggbredd (tum)	0.3189 inch	Nettovikt	20.6 g

Temperaturer

Lagertemperatur	-25 °C...55 °C	Omgivningstemperatur	-50 °C...75 °C
Varaktig driftstemperatur, min.	-50 °C	Varaktig driftstemperatur, max.	120 °C

Miljööverensstämmelse för produkt

RoHS-kompatibilitetsstatus	Kompatibel utan undantag
REACH SVHC	Nej mSvHC över 0,1 viktprocent

Allmänt

Ledardiameter, AWG, max	AWG 8	Monteringsanvisning	Direktmontage
Ledardiameter, AWG, min.	AWG 26	Normer	DIN 72581-3, IEC 60947-7-3
Montageskena obestyckad	TS 35		

Klämbara ledare (Märkanslutning)

Tolkdorn enligt 60 947-1	A5	Ledardiameter, AWG, max	AWG 8
Anslutningsriktning	övre	Avisoleringslängd	10 mm
Anslutningstyp 2	Fjäderanslutning	Anslutningstyp	Fjäderanslutning
Antal anslutningar	2	Anslutningsområde, max.	10 mm ²
Anslutningsområde, min.	0.33 mm ²	Klingmått	4,0 x 0,8 mm
Ledardiameter, AWG, min.	AWG 26	Ledararea, fintrådig med ändhylsa DIN 46228/4, max.	6 mm ²
Ledararea, fintrådig med ändhylsor DIN 46228/4, min.	0.33 mm ²	Ledararea, fintrådig med ändhylsa DIN 46228/1, max.	6 mm ²
Ledararea, fintrådig med ändhylsa DIN 46228/1, min.	0.33 mm ²	Ledardiameter, fintrådig, max.	10 mm ²
Ledararea, fintrådig, min.	0.33 mm ²	Anslutningsarea, flertrådig, max.	6 mm ²
Anslutningsarea, flertrådig, min.	0.33 mm ²	Ledararea, entrådlig, max.	10 mm ²
Ledararea, entrådlig, min.	0.33 mm ²	Anslutningsarea, fintrådig, min.	0.33 mm ²

Klämbara ledare (ytterligare anslutning)

Anslutningsriktning, ytterligare anslutning	lutande	Ledardiameter, fintrådig med ändhylsa DIN 46228/1, ytterligare anslutning, max.	6 mm ²
Anslutningstyp, ytterligare anslutning	Fjäderanslutning		

ZSI 6-2/FC

Weidmüller Interface GmbH & Co. KG

Klingenbergstraße 26

D-32758 Detmold

Germany

www.weidmueller.com

Tekniska data

Märkdata

Märkarea	6 mm ²	Märkspänning	250 V
Märkspänning till grannklämman	250 V	Märkspänning DC	250 V
Märkström	30 A	Ström med max. ledare	30 A
Normer	DIN 72581-3, IEC 60947-7-3	Genomgångsmotstånd enligt IEC 60947-7-x	0.78 mΩ
Märkstötspänning	6 kV	Förlusteffekt enligt IEC 60947-7-x	1.31 W
Nedsmutningsgrad	3		

Märkdata enligt CSA

Ledararea max. (CSA)	10 AWG	Spänning grupp C (CSA)	300 V
Ström Gr C (CSA)	25 A	Certifikat nr. (CSA)	200039-1152892
Ledararea min. (CSA)	22 AWG		

Märkdata enligt UL

Ledarstorlek Factory wiring max (cURus)	10 AWG	Certifikat nr (cURus)	E60693
Ledarstorlek Field wiring min (cURus)	22 AWG	Ledarstorlek Factory wiring min (cURus)	22 AWG
Spänning grupp C (cURus)	300 V	Ledarstorlek Field wiring max (cURus)	10 AWG

Materialdata

Grundläggande material	Wemid	Färgkod	svart
Brännbarhetsklass enligt UL 94	V-0		

Säkringsklämma

Säkringsinsats	Blade fuse type ATO/standard	Säkringshållare (Hållarinsats)	jackbar
Spänningstyp för indikeringen	AC/DC	Indikering	utan LED
Drivspänning max.	250 V	Förlusteffekt för kortslutningsskydd endast för en blandad konfiguration	1,9 W vid 24,0 A @ 28 °C
Förlusteffekt för kortslutningsskydd endast för en individuell konfiguration	3,0 W vid 30,0 A @ 24 °C		

Systemparametrar

Utförande	Fjäderanslutning, Säkringselement, utan LED, för jackbar överkoppling, öppen på en sida	Ändplatta krävs	Ja
Antal potentialer	1	Antal våningar	1
Antal klämställena per våning	2	Antal potentialer per våning	1
Nivåer internt överkopplade	Nej	PE-anslutning	Nej
Montageskena obestyckad	TS 35	N-Funktion	Nej
PE-Funktion	Nej	PEN-Funktion	Nej

Ytterligare tekniska data

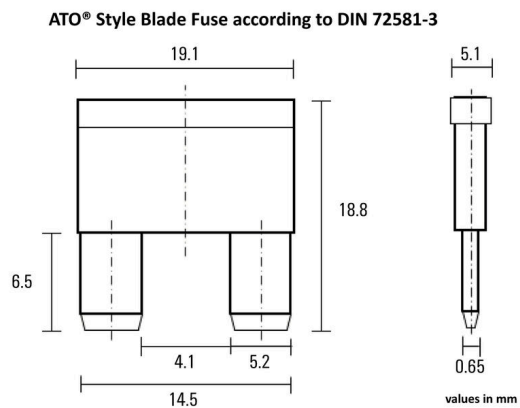
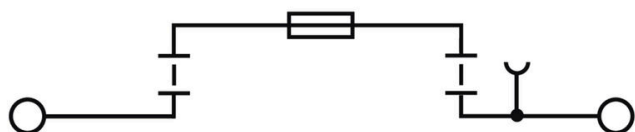
Öppna sidor	höger	Monteringsanvisning	Direktmontage
explosionstestat utförande	Nej	Monteringstyp	ihakad

Viktig hänvisningstext

Produktinformation	Spänningen beror på det valda säkringselementet eller den valda indikatorlampan
--------------------	---

Tekniska data**Klassificeringar**

ETIM 8.0	EC000899	ETIM 9.0	EC000899
ETIM 10.0	EC000899	ECLASS 14.0	27-25-01-13
ECLASS 15.0	27-25-01-13		



ZSI 6-2/FC

Weidmüller Interface GmbH & Co. KG

Klingenbergstraße 26

D-32758 Detmold

Germany

www.weidmueller.com

Tillbehör

Överkopplingar



Fördelningen eller mångfaldigandet av en potential till angränsande kopplingsplintar genomförs via en överkoppling. Ytterligare insatser från kabeldragning kan lätt undvikas. Även om polerna bryts ut är kontaktens tillförlitlighet i kopplingsplintar fortfarande garanterad. Vår portfölj erbjuder pluggbara och skruvbara överkopplingsystem för modulär plintar.

Allmänna beställningsdata

Typ	ZQV 6/2 GE	Utförande
Art.nr.	1627850000	Tillbehör, Överkoppling, 41 A
GTIN (EAN)	4008190200428	
Förp.	60 ST	
Typ	ZQV 6/3 GE	Utförande
Art.nr.	1627860000	Tillbehör, Överkoppling, 41 A
GTIN (EAN)	4008190200435	
Förp.	60 ST	
Typ	ZQV 6/4 GE	Utförande
Art.nr.	1627870000	Tillbehör, Överkoppling, 41 A
GTIN (EAN)	4008190200442	
Förp.	60 ST	
Typ	ZQV 6/24 GE	Utförande
Art.nr.	1908990000	Tillbehör, Överkoppling, 41 A
GTIN (EAN)	4032248535309	
Förp.	10 ST	
Typ	ZQV 6/32 GE	Utförande
Art.nr.	1733640000	Tillbehör, Överkoppling, 41 A
GTIN (EAN)	4008190994334	
Förp.	10 ST	

Ändplattor och skiljeplattor



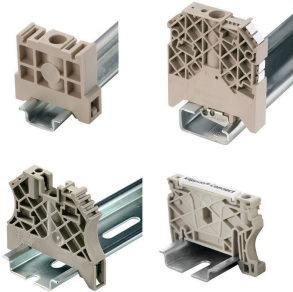
Skiljeplattor och ändplattor är viktiga tillbehör för plintar. Skiljeplattor erbjuder optisk och elektrisk separation av olika potentialer och funktionsgrupper, vilket ökar säkerheten och säkerställer en tydlig struktur inuti kopplingskåpet. Ändplattor stänger plintraden på sidorna, skyddar mot kontakt med spänningsförande delar och säkerställer ett rent, stabilt avslut. Båda komponenter är exakt anpassade till de olika plintserierna från Weidmüller, vilket bidrar till en säker, överensstämmande och professionell ledningsdragning.

Allmänna beställningsdata

Typ	ZAP ZDU6-2 SW	Utförande
Art.nr.	1814710000	Z-Serie, Ändplatta
GTIN (EAN)	4032248359417	
Förp.	50 ST	

Tillbehör

Ändstöd



För att säkerställa en permanent fixering på montageskenan och förhindra sidoförskjutning har Weidmüller ändvinklar i programmet. Det finns utföranden med skruv och skruvlösa utföranden. På ändvinklarna finns märkningsmöjligheter, även för gruppmarkning och möjligheten att förvara teststickkontakter.

Allmänna beställningsdata

Typ	EW 35	Utförande
Art.nr.	0383560000	Ändstöd, beige, TS 35, V-2, Wemid, Bredd: 8.5 mm, 100 °C
GTIN (EAN)	4008190181314	
Förp.	50 ST	
Typ	EW 35 GR 7032	Utförande
Art.nr.	0383530000	Ändstöd, grå, TS 35, V-0, Wemid, Bredd: 9 mm, 120 °C
GTIN (EAN)	4008190027322	
Förp.	50 ST	
Typ	EW 35/SCHA/M3	Utförande
Art.nr.	0258660000	Ändstöd, beige, TS 35, V-2, Wemid, Bredd: 16.5 mm, 100 °C
GTIN (EAN)	4008190033477	
Förp.	20 ST	
Typ	WEW 35/1	Utförande
Art.nr.	1059000000	Ändstöd, mörkbeige, TS 35, V-2, Wemid, Bredd: 12 mm, 100 °C
GTIN (EAN)	4008190172282	
Förp.	50 ST	
Typ	WEW 35/2	Utförande
Art.nr.	1061200000	Ändstöd, mörkbeige, TS 35, HB, Wemid, Bredd: 8 mm, 100 °C
GTIN (EAN)	4008190030230	
Förp.	50 ST	
Typ	ZEW 35	Utförande
Art.nr.	9540000000	Ändstöd, mörkbeige, TS 35, V-2, Wemid, Bredd: 6 mm, 100 °C
GTIN (EAN)	4008190956264	
Förp.	20 ST	
Typ	ZEW 35/2	Utförande
Art.nr.	8630740000	Ändstöd, mörkbeige, TS 35, V-2, Wemid, Bredd: 8 mm, 100 °C
GTIN (EAN)	4032248348916	
Förp.	20 ST	

Testadapter och testuttag



Testadapter och provkontakt används för elektriska anslutningen mellan kopplingsplintar och testutrustning. På så sätt kan en elektrisk kontakt upprättas i kabelanslutet tillstånd och mätningarna kan göras enkelt.

ZSI 6-2/FC

Weidmüller Interface GmbH & Co. KG

Klingenbergstraße 26

D-32758 Detmold

Germany

www.weidmueller.com

Tillbehör

Allmänna beställningsdata

Typ	ZTA 7/ZA	Utförande
Art.nr.	1780670000	Tillbehör, Testadapter, 9 A
GTIN (EAN)	4032248180202	
Förp.	25 ST	
Typ	PS 2.3 RT	Utförande
Art.nr.	0180400000	Testadapter (plint), 230 V, 20 mA
GTIN (EAN)	4008190060121	
Förp.	20 ST	

Varningsskydd



Varningsanvisning beröringsskydd med en blixtsymbol ger mer säkerhet till människa och maskin. De används när yttre spänning måste anges inom applikationen.

Allmänna beställningsdata

Typ	ZAD 2/4	Utförande
Art.nr.	1609080000	Z-Serie, Övertäckning
GTIN (EAN)	4008190263317	
Förp.	20 ST	

Specialtryck



Dekafix (DEK) märkning är den universella märkningen för alla kabel- och kontaktdon samt för elektroniska underenheter. Systemet är idealiskt för korta talserier och täcker ett brett utbud av färdiga märkningar. Remsmontering för snabb uppmärkning i endast ett arbetssteg. Märkningen är lättläst, kontrastrik och finns i olika bredder.

- Stort urval av märkningar klara att användas
- Remsmontering för snabb uppmärkning
- Anslutningsmärkning som passar till Weidmüllers samtliga kabelkontakter,
- Finns som neutralt MultiCard eller som standardtryck i karta. För specialtryck: Skicka en fil till oss av vår märkningsprogramvara M-Print PRO eller M-Print PRO Online (utan installation) för dina märkningsspecifikationer.

Allmänna beställningsdata

Typ	DEK 5/6 MC SDR	Utförande
Art.nr.	1609830000	Dekafix, Plintmärkning, 5 x 6 mm, Delning i mm (P): 6.00
GTIN (EAN)	4008190456603	Weidmueller, enligt kundönskan
Förp.	200 ST	

Tillbehör

Neutral



WS-märkning är det perfekta valet för plintar i W-serien. Tack vare sin systemkompatibilitet kan WS-skylltar också användas i I-serien och Z-serien. De generösa märkytorna tillåter inte bara långa teckensträngar utan även flera rader text.

WS-märkning är idealisk för långa, kundanpassade teckensträngar. Genom det beprövade MultiCard-formatet är det möjligt att utföra märkning med PrintJet CONNECT eller Plotter.

- Monteringsbar i remsor eller enskilt
- Märkning i beprövat MultiCard-format För specialtryck: Skicka en fil till oss av vår märkningsprogramvara M-Print PRO eller M-Print PRO Online (utan installation) för dina märknings-specifikationer.

Allmänna beställningsdata

Typ	WS 12/6 MC NE WS	Utförande
Art.nr.	1609900000	WS, Plintmärkning, 12 x 6 mm, Delning i mm (P): 6.00 Weidmueller,
GTIN (EAN)	4008190203467	Allen-Bradley, vit
Förp.	600 ST	
Typ	WS 12/6.5 MC NE WS	Utförande
Art.nr.	1609920000	WS, Plintmärkning, 12 x 6.5 mm, Delning i mm (P): 6.50
GTIN (EAN)	4008190203511	Weidmueller, Allen-Bradley, vit
Förp.	540 ST	
Typ	ZS 12/6 MC NE WS	Utförande
Art.nr.	1610020000	ZS, Plintmärkning, 12 x 6 mm, Delning i mm (P): 6.00 Weidmueller,
GTIN (EAN)	4008190444600	Allen-Bradley, vit
Förp.	400 ST	

Märkningshållare



Märkningshållaren ger möjlighet till ytterligare montering av standardmärkning med en delning på 5 eller 5,1 mm. De vinklade hållarna kan köpas som tillval och kan monteras i alla standardmärkningskanaler i Klippon® modulära anslutningsplintar. Kopplingar för märkningstyper kan hittas bland respektive tillbehör för avsedda märkningshållare.

Allmänna beställningsdata

Typ	BZT 1 WS 10/5	Utförande
Art.nr.	1805490000	Tillbehör, Märkningshållare
GTIN (EAN)	4032248270231	
Förp.	100 ST	
Typ	BZT 1 ZA WS 10/5	Utförande
Art.nr.	1805520000	Tillbehör, Märkningshållare
GTIN (EAN)	4032248270248	
Förp.	100 ST	

Tillbehör

Säkring



Som tillbehör för vår stora portfölj med produkter i säkring- och kopplingsplintar erbjuder vi också lämpliga säkringar. Portföljen omfattar säkringar för enhetskydd (minisäkring) från 5 x 20 mm till 10 x 38 mm, E 14 till E 18 säkringar samt fordonssäkring och automatiska brytare. Mätstickor för de säkringshållare avrundar hela portföljen.

Allmänna beställningsdata

Typ	ETA 1180 01 0.25A	Utförande
Art.nr.	1278860000	Finsäkring, 0.25 A
GTIN (EAN)	4050118091441	
Förp.	5 ST	
Typ	ETA 1180 01 0.1A	Utförande
Art.nr.	1278840000	Finsäkring, 0.1 A
GTIN (EAN)	4050118091373	
Förp.	5 ST	
Typ	ETA 1180 01 8A	Utförande
Art.nr.	1279060000	Finsäkring, 8 A
GTIN (EAN)	4050118091410	
Förp.	5 ST	
Typ	ETA 1180 01 7A	Utförande
Art.nr.	1279050000	Finsäkring, 7 A
GTIN (EAN)	4050118091434	
Förp.	5 ST	
Typ	ETA 1180 01 6A	Utförande
Art.nr.	1279040000	Finsäkring, 6 A
GTIN (EAN)	4050118091502	
Förp.	5 ST	
Typ	ETA 1180 01 5A	Utförande
Art.nr.	1279030000	Finsäkring, 5 A
GTIN (EAN)	4050118091465	
Förp.	5 ST	
Typ	ETA 1180 01 4A	Utförande
Art.nr.	1279020000	Finsäkring, 4 A
GTIN (EAN)	4050118091496	
Förp.	5 ST	
Typ	ETA 1180 01 3A	Utförande
Art.nr.	1278990000	Finsäkring, 3 A
GTIN (EAN)	4050118091298	
Förp.	5 ST	
Typ	ETA 1180 01 3.5A	Utförande
Art.nr.	1279010000	Finsäkring, 3.5 A
GTIN (EAN)	4050118091397	
Förp.	5 ST	
Typ	ETA 1180 01 2A	Utförande
Art.nr.	1278970000	Finsäkring, 2 A
GTIN (EAN)	4050118091489	
Förp.	5 ST	

ZSI 6-2/FC

Weidmüller Interface GmbH & Co. KG

Klingenbergstraße 26

D-32758 Detmold

Germany

www.weidmueller.com

Tillbehör

Typ	ETA 1180 01 2.5A	Utförande
Art.nr.	1278980000	Finsäkring, 2.5 A
GTIN (EAN)	4050118091403	
Förp.	5 ST	
Typ	ETA 1180 01 1A	Utförande
Art.nr.	1278950000	Finsäkring, 1 A
GTIN (EAN)	4050118091366	
Förp.	5 ST	
Typ	ETA 1180 01 10A	Utförande
Art.nr.	1279070000	Finsäkring, 10 A
GTIN (EAN)	4050118091427	
Förp.	5 ST	
Typ	ETA 1180-01-1.5A	Utförande
Art.nr.	1278960000	Finsäkring, 1.5 A
GTIN (EAN)	4050118091540	
Förp.	5 ST	
Typ	ETA 1180 01 0.8A	Utförande
Art.nr.	1278940000	Finsäkring, 0.8 A
GTIN (EAN)	4050118091526	
Förp.	5 ST	
Typ	ETA 1180 01 0.7A	Utförande
Art.nr.	1278930000	Finsäkring, 0.7 A
GTIN (EAN)	4050118091519	
Förp.	5 ST	
Typ	ETA 1180 01 0.6A	Utförande
Art.nr.	1278920000	Finsäkring, 0.6 A
GTIN (EAN)	4050118091533	
Förp.	5 ST	
Typ	ETA 1180 01 0.5A	Utförande
Art.nr.	1278910000	Finsäkring, 0.5 A
GTIN (EAN)	4050118091359	
Förp.	5 ST	
Typ	ETA 1180 01 0.4A	Utförande
Art.nr.	1278880000	Finsäkring, 0.4 A
GTIN (EAN)	4050118091380	
Förp.	5 ST	
Typ	ETA 1180 01 0.3A	Utförande
Art.nr.	1278870000	Finsäkring, 0.3 A
GTIN (EAN)	4050118091472	
Förp.	5 ST	
Typ	ETA 1180 01 0.2A	Utförande
Art.nr.	1278850000	Finsäkring, 0.2 A
GTIN (EAN)	4050118091458	
Förp.	5 ST	

ZSI 6-2/FC

Weidmüller Interface GmbH & Co. KG

Klingenbergstraße 26

D-32758 Detmold

Germany

Tillbehör

www.weidmueller.com

WS 12/6



WS/DEK

MultiMark plintmärkningar använder ett innovativt kompositmaterial, tillverkat av två komponenter. Märkningens hårda sockel snäpper säkert in i kontaktdonet. Den elastiska ytbehandlingen ger enkel montering av märkningen. Detta särskilt stansade material gör att remsorna kan sträckas för att anpassas till de små variationer i mellanrum som tenderar att adderas, särskilt vid långa plintrader. En annan fördel: ytmaterialets utmärkta tryckbarhet säkerställer en hållbar och slitstark märkning. En upplösning på 300 dpi ger en tydlig, lätt läsbar skrift.

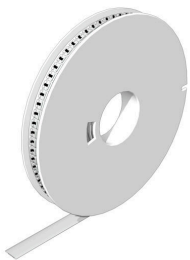
Dina fördelar med MultiMark

- Kompatibel med Weidmüllers modulplintar
- Fast montage och hållbara utskrifter
- Kontinuerliga remsor sparar installationstid
- Enkelt montage tack vare ett innovativt kompositmaterial
- Stort märkningsfält för bästa möjliga läsbarhet
- Stor flexibilitet tack vare anpassning till valfri tillverkare

Allmänna beställningsdata

Typ	WS 12/6 MM WS	Utförande
Art.nr.	2007200000	WS, Plintmärkning, 12 x 6 mm, Weidmueller, vit
GTIN (EAN)	4050118391886	
Förp.	600 ST	

WS 12/6.5



WS/DEK

MultiMark plintmärkningar använder ett innovativt kompositmaterial, tillverkat av två komponenter. Märkningens hårda sockel snäpper säkert in i kontaktdonet. Den elastiska ytbehandlingen ger enkel montering av märkningen. Detta särskilt stansade material gör att remsorna kan sträckas för att anpassas till de små variationer i mellanrum som tenderar att adderas, särskilt vid långa plintrader. En annan fördel: ytmaterialets utmärkta tryckbarhet säkerställer en hållbar och slitstark märkning. En upplösning på 300 dpi ger en tydlig, lätt läsbar skrift.

Dina fördelar med MultiMark

- Kompatibel med Weidmüllers modulplintar
- Fast montage och hållbara utskrifter
- Kontinuerliga remsor sparar installationstid
- Enkelt montage tack vare ett innovativt kompositmaterial
- Stort märkningsfält för bästa möjliga läsbarhet
- Stor flexibilitet tack vare anpassning till valfri tillverkare

Allmänna beställningsdata

Typ	WS 12/6.5 MM WS	Utförande
Art.nr.	2619930000	WS, Plintmärkning, 12 x 6.5 mm, Weidmueller, vit
GTIN (EAN)	4050118626155	
Förp.	600 ST	

ZSI 6-2/FC

Weidmüller Interface GmbH & Co. KG

Klingenbergstraße 26

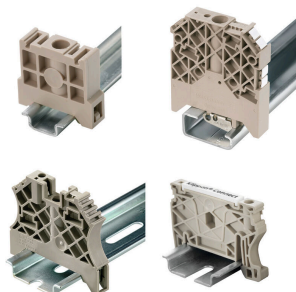
D-32758 Detmold

Germany

www.weidmueller.com

Tillbehör

Ändstöd



För att säkerställa en permanent fixering på montageskenan och förhindra sidoförskjutning har Weidmüller ändvinklar i programmet. Det finns utföranden med skruv och skruvlösa utföranden. På ändvinklarna finns märkningsmöjligheter, även för gruppmarkning och möjligheten att förvara teststickkontakter.

Allmänna beställningsdata

Typ	ZST 1	Utförande
Art.nr.	1269070000	Tillbehör, Skenhållare
GTIN (EAN)	4050118094091	
Förp.	25 ST	

Spår-Skruvmejsel



Spårskruvmejsel med rundklinga, SD DIN 5265, ISO 2380/2, klingprofil enligt DIN 5264, ISO 2380/1, Spets krom top, SoftFinish-handtag

Allmänna beställningsdata

Typ	SDS 1.0X5.5X150	Utförande
Art.nr.	2749380000	Skruvmejsel, Klingbredd (B): 5.5 mm, Klinglängd: 150 mm,
GTIN (EAN)	4050118895605	Klingtjocklek: 1 mm
Förp.	1 ST	