

## ZSI 6-2/FC

Weidmüller Interface GmbH &amp; Co. KG

Klingenbergstraße 26

D-32758 Detmold

Germany

www.weidmueller.com

## Produktillustration



Säkringsplintar och komponentplintblock gör det möjligt att integrera skydds- och funktionselement direkt i plintraden. Säkringsplintar har inbyggda säkringshållare för att på ett tillförlitligt sätt skydda elektriska kretsar mot överlast – perfekt för kontroll- och fördelarlistsystem. Komponentplintblock gör det möjligt att inkorporera elektroniska komponenter som dioder, motstånd, eller lysdioder direkt i ledningsdragningen. Detta möjliggör ett platssparande och tydligt arrangemang för implementering av kopplingsfunktioner och signalseparation. Båda typer av plintar garanterar högre säkerhet, enkelt underhåll och en kompakt, funktionsinriktad installation.

## Allmänna beställningsdata

Utförande	Z-Serie, Säkringsradplint, Märkarea: 6 mm <sup>2</sup> , Fjädranslutning, svart, Direktmontage
Art.nr.	<a href="#">1814690000</a>
Typ	ZSI 6-2/FC
GTIN (EAN)	4032248358489
Förp.	25 items

## Tekniska data

## Godkännanden

Godkännanden



ROHS	Uppfyllelse
UL File Number Search	<a href="#">UL-webbplats</a>
Certifikat nr (cURus)	E60693

## Mått och vikter

Djup	50 mm	Byggdjup (tum)	1.9685 inch
Byggdjup inkl. montageskena	51 mm	Höjd	70 mm
Bygghöjd (tum)	2.7559 inch	Bredd	8.1 mm
Byggbredd (tum)	0.3189 inch	Nettovikt	20.6 g

## Temperaturer

Lagertemperatur	-25 °C...55 °C	Omgivningstemperatur	-50 °C...75 °C
Varaktig driftstemperatur, min.	-50 °C	Varaktig driftstemperatur, max.	120 °C

## Miljööverensstämmelse för produkt

RoHS-kompatibilitetsstatus	Kompatibel utan undantag		
REACH SVHC	Nej mSvHC över 0,1 viktprocent		
Produktens koldioxidavtryck	Vagga till grind	0.542 kg CO2 eq.	

## Allmänt

Ledardiameter, AWG, max	AWG 8	Monteringsanvisning	Direktmontage
Ledardiameter, AWG, min.	AWG 26	Normer	DIN 72581-3, IEC 60947-7-3
Montageskena obestyckad	TS 35		

## Klämbara ledare (Märkanslutning)

Tolkdorn enligt 60 947-1	A5	Ledardiameter, AWG, max	AWG 8
Anslutningsriktning	övre	Avisoleringslängd	10 mm
Anslutningstyp 2	Fjäderanslutning	Anslutningstyp	Fjäderanslutning
Antal anslutningar	2	Anslutningsområde, max.	10 mm <sup>2</sup>
Anslutningsområde, min.	0.33 mm <sup>2</sup>	Klingmått	4,0 x 0,8 mm
Ledardiameter, AWG, min.	AWG 26	Ledararea, fintrådig med ändhylsa DIN 46228/4, max.	6 mm <sup>2</sup>
Ledararea, fintrådig med ändhylsor DIN 46228/4, min.	0.33 mm <sup>2</sup>	Ledararea, fintrådig med ändhylsa DIN 46228/1, max.	6 mm <sup>2</sup>
Ledararea, fintrådig med ändhylsa DIN 46228/1, min.	0.33 mm <sup>2</sup>	Ledardiameter, fintrådig, max.	10 mm <sup>2</sup>
Ledararea, fintrådig, min.	0.33 mm <sup>2</sup>	Anslutningsarea, flertrådig, max.	6 mm <sup>2</sup>
Anslutningsarea, flertrådig, min.	0.33 mm <sup>2</sup>	Ledararea, entrådig, max.	10 mm <sup>2</sup>
Ledararea, entrådig, min.	0.33 mm <sup>2</sup>	Anslutningsarea, fintrådig, min.	0.33 mm <sup>2</sup>

## ZSI 6-2/FC

Weidmüller Interface GmbH &amp; Co. KG

Klingenbergstraße 26

D-32758 Detmold

Germany

www.weidmueller.com

## Tekniska data

## Klämbara ledare (ytterligare anslutning)

Anslutningsriktning, ytterligare anslutning	lutande	Ledardiameter, fintrådig med ändhylsa DIN 46228/1, ytterligare anslutning, max.	6 mm <sup>2</sup>
Anslutningstyp, ytterligare anslutning	Fjäderanslutning		

## Märkdata

Märkarea	6 mm <sup>2</sup>	Märkspänning	250 V
Märkspänning till grannklämman	250 V	Märkspänning DC	250 V
Märkström	30 A	Ströml med max. ledare	30 A
Normer	DIN 72581-3, IEC 60947-7-3	Genomgångsmotstånd enligt IEC 60947-7-x	0.78 mΩ
Märkstötspänning	6 kV	Förlusteffekt enligt IEC 60947-7-x	1.31 W
Nedsmutningsgrad	3		

## Märkdata enligt CSA

Ledararea max. (CSA)	10 AWG	Spänning grupp C (CSA)	300 V
Ström Gr C (CSA)	25 A	Certifikat nr. (CSA)	200039-1152892
Ledararea min. (CSA)	22 AWG		

## Märkdata enligt UL

Ledarstorlek Factory wiring max (cURus)	10 AWG	Certifikat nr (cURus)	E60693
Ledarstorlek Field wiring min (cURus)	22 AWG	Ledarstorlek Factory wiring min (cURus)	22 AWG
Spänning grupp C (cURus)	300 V	Ledarstorlek Field wiring max (cURus)	10 AWG

## Materialdata

Grundläggande material	Wemid	Färgkod	svart
Brännbarhetsklass enligt UL 94	V-0		

## Säkringsklämma

Säkringsinsats	Blade fuse type ATO/ standard	Säkringshållare (Hållarinsats)	jackbar
Spänningstyp för indikeringen	AC/DC	Indikering	utan LED
Drivspänning max.	250 V	Förlusteffekt för kortslutningsskydd endast för en blandad konfiguration	1,9 W vid 24,0 A @ 28 °C
Förlusteffekt för kortslutningsskydd endast för en individuell konfiguration	3,0 W vid 30,0 A @ 24 °C		

## Systemparametrar

Utförande	Fjäderanslutning, Säkringselement, utan LED, för jackbar överkoppling, öppen på en sida	Ändplatta krävs	Ja
Antal potentialer	1	Antal våningar	1
Antal klämställ per våning	2	Antal potentialer per våning	1
Nivåer internt överkopplade	Nej	PE-anslutning	Nej
Montageskena obestyckad	TS 35	N-Funktion	Nej
PE-Funktion	Nej	PEN-Funktion	Nej

**Tekniska data****ytterligare tekniska data**

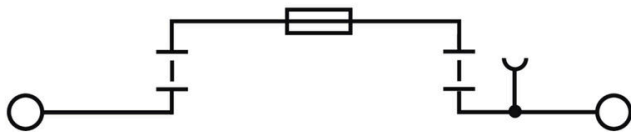
Öppna sidor	höger	Monteringsanvisning	Direktmontage
explosionstestat utförande	Nej	Monteringstyp	ihakad

**Viktig hänvisningstext**

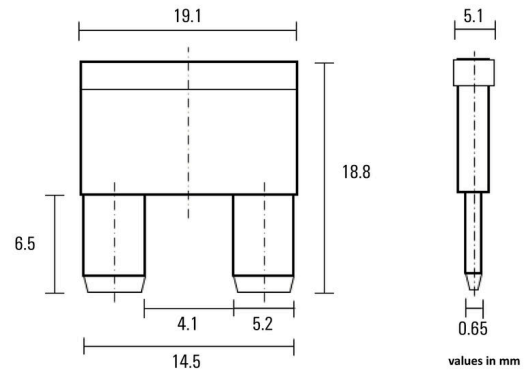
Produktinformation	Spänningen beror på det valda säkringselementet eller den valda indikatorlampan
--------------------	---

**Klassificeringar**

ETIM 8.0	EC000899	ETIM 9.0	EC000899
ETIM 10.0	EC000899	ECLASS 14.0	27-25-01-13
ECLASS 15.0	27-25-01-13		



ATO® Style Blade Fuse according to DIN 72581-3



## Tillbehör

## Överkopplingar



Fördelningen eller mångfaldigandet av en potential till angränsande kopplingsplintar genomförs via en överkoppling. Ytterligare insatser från kabeldragning kan lätt undvikas. Även om polerna bryts ut är kontaktens tillförlitlighet i kopplingsplintar fortfarande garanterad. Vår portfölj erbjuder pluggbara och skruvbara överkopplingsystem för modulär plintar.

## Allmänna beställningsdata

Typ	ZQV 6/2 GE	Utförande
Art.nr.	<a href="#">1627850000</a>	Tillbehör, Överkoppling, 41 A
GTIN (EAN)	4008190200428	
Förp.	60 ST	
Typ	ZQV 6/3 GE	Utförande
Art.nr.	<a href="#">1627860000</a>	Tillbehör, Överkoppling, 41 A
GTIN (EAN)	4008190200435	
Förp.	60 ST	
Typ	ZQV 6/4 GE	Utförande
Art.nr.	<a href="#">1627870000</a>	Tillbehör, Överkoppling, 41 A
GTIN (EAN)	4008190200442	
Förp.	60 ST	
Typ	ZQV 6/24 GE	Utförande
Art.nr.	<a href="#">1908990000</a>	Tillbehör, Överkoppling, 41 A
GTIN (EAN)	4032248535309	
Förp.	10 ST	
Typ	ZQV 6/32 GE	Utförande
Art.nr.	<a href="#">1733640000</a>	Tillbehör, Överkoppling, 41 A
GTIN (EAN)	4008190994334	
Förp.	10 ST	

## Ändplattor och skiljeplattor



Skiljeplattor och ändplattor är viktiga tillbehör för plintar. Skiljeplattor erbjuder optisk och elektrisk separation av olika potentialer och funktionsgrupper, vilket ökar säkerheten och säkerställer en tydlig struktur inuti kopplingsskåpet. Ändplattor stänger plintraden på sidorna, skyddar mot kontakt med spänningsförande delar och säkerställer ett rent, stabilt avslut. Båda komponenter är exakt anpassade till de olika plintserierna från Weidmüller, vilket bidrar till en säker, överensstämmande och professionell ledningsdragning.

## Allmänna beställningsdata

Typ	ZAP ZDU6-2 SW	Utförande
Art.nr.	<a href="#">1814710000</a>	Z-Serie, Ändplatta
GTIN (EAN)	4032248359417	
Förp.	50 ST	

## Tillbehör

## Ändstöd



För att säkerställa en permanent fixering på montageskenan och förhindra sidoförskjutning har Weidmüller ändvinklar i programmet. Det finns utföranden med skruv och skruvlösa utföranden. På ändvinklarna finns märkningsmöjligheter, även för gruppmarkning och möjligheten att förvara teststickkontakter.

## Allmänna beställningsdata

Typ	EW 35	Utförande
Art.nr.	<a href="#">0383560000</a>	Ändstöd, beige, TS 35, V-2, Wemid, Bredd: 8.5 mm, 100 °C
GTIN (EAN)	4008190181314	
Förp.	50 ST	
Typ	EW 35 GR 7032	Utförande
Art.nr.	<a href="#">0383530000</a>	Ändstöd, grå, TS 35, V-0, Wemid, Bredd: 9 mm, 120 °C
GTIN (EAN)	4008190027322	
Förp.	50 ST	
Typ	EW 35/SCHA/M3	Utförande
Art.nr.	<a href="#">0258660000</a>	Ändstöd, beige, TS 35, V-2, Wemid, Bredd: 16.5 mm, 100 °C
GTIN (EAN)	4008190033477	
Förp.	20 ST	
Typ	WEW 35/1	Utförande
Art.nr.	<a href="#">1059000000</a>	Ändstöd, mörkbeige, TS 35, V-2, Wemid, Bredd: 12 mm, 100 °C
GTIN (EAN)	4008190172282	
Förp.	50 ST	
Typ	WEW 35/2	Utförande
Art.nr.	<a href="#">1061200000</a>	Ändstöd, mörkbeige, TS 35, HB, Wemid, Bredd: 8 mm, 100 °C
GTIN (EAN)	4008190030230	
Förp.	50 ST	
Typ	ZEW 35	Utförande
Art.nr.	<a href="#">9540000000</a>	Ändstöd, mörkbeige, TS 35, V-2, Wemid, Bredd: 6 mm, 100 °C
GTIN (EAN)	4008190956264	
Förp.	20 ST	
Typ	ZEW 35/2	Utförande
Art.nr.	<a href="#">8630740000</a>	Ändstöd, mörkbeige, TS 35, V-2, Wemid, Bredd: 8 mm, 100 °C
GTIN (EAN)	4032248348916	
Förp.	20 ST	

## Testadapter och testuttag



Testadapter och provkontakt används för elektriska anslutningen mellan kopplingsplintar och testutrustning. På så sätt kan en elektrisk kontakt upprättas i kabelanslutet tillstånd och mätningarna kan göras enkelt.

## ZSI 6-2/FC

Weidmüller Interface GmbH &amp; Co. KG

Klingenbergstraße 26

D-32758 Detmold

Germany

www.weidmueller.com

## Tillbehör

## Allmänna beställningsdata

Typ	ZTA 7/ZA	Utförande
Art.nr.	<a href="#">1780670000</a>	Tillbehör, Testadapter, 9 A
GTIN (EAN)	4032248180202	
Förp.	25 ST	
Typ	PS 2.3 RT	Utförande
Art.nr.	<a href="#">0180400000</a>	Testadapter (plint), 230 V, 20 mA
GTIN (EAN)	4008190060121	
Förp.	20 ST	

## Varningskydd



Varningsanvisning beröringsskydd med en blixtsymbol ger mer säkerhet till människa och maskin. De används när yttre spänning måste anges inom applikationen.

## Allmänna beställningsdata

Typ	ZAD 2/4	Utförande
Art.nr.	<a href="#">1609080000</a>	Z-Serie, Övertäckning
GTIN (EAN)	4008190263317	
Förp.	20 ST	

## Specialtryck



Dekafix (DEK) märkning är den universella märkningen för alla kabel- och kontaktdon samt för elektroniska underenheter. Systemet är idealiskt för korta talserier och täcker ett brett utbud av färdiga märkningar. Remsmontering för snabb uppmärkning i endast ett arbetssteg. Märkningen är lättläst, kontrastrik och finns i olika bredder.

- Stort urval av märkningar klara att användas
- Remsmontering för snabb uppmärkning
- Anslutningsmärkning som passar till Weidmüllers samtliga kabelkontakter,
- Finns som neutralt MultiCard eller som standardtryck i karta. För specialtryck: Skicka en fil till oss av vår märkningsprogramvara M-Print PRO eller M-Print PRO Online (utan installation) för dina märknings-specifikationer.

## Allmänna beställningsdata

Typ	DEK 5/6 MC SDR	Utförande
Art.nr.	<a href="#">1609830000</a>	Dekafix, Plintmärkning, 5 x 6 mm, Delning i mm (P): 6.00
GTIN (EAN)	4008190456603	Weidmueller, enligt kundönskan
Förp.	200 ST	

## Tillbehör

## Neutral



WS-märkning är det perfekta valet för plintar i W-serien. Tack vare sin systemkompatibilitet kan WS-skyltar också användas i I-serien och Z-serien. De generösa märkytorna tillåter inte bara långa teckensträngar utan även flera rader text.

WS-märkning är idealisk för långa, kundanpassade teckensträngar. Genom det beprövade MultiCard-formatet är det möjligt att utföra märkning med PrintJet CONNECT eller Plotter.

- Monteringsbar i remsor eller enskilt
- Märkning i beprövat MultiCard-format För specialtryck: Skicka en fil till oss av vår märkningsprogramvara M-Print PRO eller M-Print PRO Online (utan installation) för dina märknings-specifikationer.

## Allmänna beställningsdata

Typ	WS 12/6 MC NE WS	Utförande
Art.nr.	<a href="#">1609900000</a>	WS, Plintmärkning, 12 x 6 mm, Delning i mm (P): 6.00 Weidmueller,
GTIN (EAN)	4008190203467	Allen-Bradley, vit
Förp.	600 ST	
Typ	WS 12/6.5 MC NE WS	Utförande
Art.nr.	<a href="#">1609920000</a>	WS, Plintmärkning, 12 x 6.5 mm, Delning i mm (P): 6.50
GTIN (EAN)	4008190203511	Weidmueller, Allen-Bradley, vit
Förp.	540 ST	
Typ	ZS 12/6 MC NE WS	Utförande
Art.nr.	<a href="#">1610020000</a>	ZS, Plintmärkning, 12 x 6 mm, Delning i mm (P): 6.00 Weidmueller,
GTIN (EAN)	4008190444600	Allen-Bradley, vit
Förp.	400 ST	

## Märkningshållare



Märkningshållaren ger möjlighet till ytterligare montering av standardmärkning med en delning på 5 eller 5,1 mm. De vinklade hållarna kan köpas som tillval och kan monteras i alla standardmärkningskanaler i Klippon® modulära anslutningsplintar. Kopplingar för märkningstyper kan hittas bland respektive tillbehör för avsedda märkningshållare.

## Allmänna beställningsdata

Typ	BZT 1 WS 10/5	Utförande
Art.nr.	<a href="#">1805490000</a>	Tillbehör, Märkningshållare
GTIN (EAN)	4032248270231	
Förp.	100 ST	
Typ	BZT 1 ZA WS 10/5	Utförande
Art.nr.	<a href="#">1805520000</a>	Tillbehör, Märkningshållare
GTIN (EAN)	4032248270248	
Förp.	100 ST	

## Tillbehör

## Säkring



Som tillbehör för vår stora portfölj med produkter i säkring- och kopplingsplintar erbjuder vi också lämpliga säkringar. Portföljen omfattar säkringar för enhetskydd (minisäkring) från 5 x 20 mm till 10 x 38 mm, E 14 till E 18 säkringar samt fordonssäkring och automatiska brytare. Mätstickor för de säkringshållare avrundar hela portföljen.

## Allmänna beställningsdata

Typ	ETA 1180 01 0.25A	Utförande
Art.nr.	<a href="#">1278860000</a>	Finsäkring, trög, 0.25 A
GTIN (EAN)	4050118091441	
Förp.	5 ST	
Typ	ETA 1180 01 0.1A	Utförande
Art.nr.	<a href="#">1278840000</a>	Finsäkring, trög, 0.1 A
GTIN (EAN)	4050118091373	
Förp.	5 ST	
Typ	ETA 1180 01 8A	Utförande
Art.nr.	<a href="#">1279060000</a>	Finsäkring, trög, 8 A
GTIN (EAN)	4050118091410	
Förp.	5 ST	
Typ	ETA 1180 01 7A	Utförande
Art.nr.	<a href="#">1279050000</a>	Finsäkring, trög, 7 A
GTIN (EAN)	4050118091434	
Förp.	5 ST	
Typ	ETA 1180 01 6A	Utförande
Art.nr.	<a href="#">1279040000</a>	Finsäkring, trög, 6 A
GTIN (EAN)	4050118091502	
Förp.	5 ST	
Typ	ETA 1180 01 5A	Utförande
Art.nr.	<a href="#">1279030000</a>	Finsäkring, trög, 5 A
GTIN (EAN)	4050118091465	
Förp.	5 ST	
Typ	ETA 1180 01 4A	Utförande
Art.nr.	<a href="#">1279020000</a>	Finsäkring, trög, 4 A
GTIN (EAN)	4050118091496	
Förp.	5 ST	
Typ	ETA 1180 01 3A	Utförande
Art.nr.	<a href="#">1278990000</a>	Finsäkring, trög, 3 A
GTIN (EAN)	4050118091298	
Förp.	5 ST	
Typ	ETA 1180 01 3.5A	Utförande
Art.nr.	<a href="#">1279010000</a>	Finsäkring, trög, 3.5 A
GTIN (EAN)	4050118091397	
Förp.	5 ST	
Typ	ETA 1180 01 2A	Utförande
Art.nr.	<a href="#">1278970000</a>	Finsäkring, trög, 2 A
GTIN (EAN)	4050118091489	
Förp.	5 ST	

## ZSI 6-2/FC

**Weidmüller Interface GmbH & Co. KG**

Klingenbergstraße 26

D-32758 Detmold

Germany

[www.weidmueller.com](http://www.weidmueller.com)

## Tillbehör

Typ	ETA 1180 01 2.5A	Utförande
Art.nr.	<a href="#">1278980000</a>	Finsäkring, trög, 2.5 A
GTIN (EAN)	4050118091403	
Förp.	5 ST	
Typ	ETA 1180 01 1A	Utförande
Art.nr.	<a href="#">1278950000</a>	Finsäkring, trög, 1 A
GTIN (EAN)	4050118091366	
Förp.	5 ST	
Typ	ETA 1180 01 10A	Utförande
Art.nr.	<a href="#">1279070000</a>	Finsäkring, trög, 10 A
GTIN (EAN)	4050118091427	
Förp.	5 ST	
Typ	ETA 1180-01-1.5A	Utförande
Art.nr.	<a href="#">1278960000</a>	Finsäkring, trög, 1.5 A
GTIN (EAN)	4050118091540	
Förp.	5 ST	
Typ	ETA 1180 01 0.8A	Utförande
Art.nr.	<a href="#">1278940000</a>	Finsäkring, trög, 0.8 A
GTIN (EAN)	4050118091526	
Förp.	5 ST	
Typ	ETA 1180 01 0.7A	Utförande
Art.nr.	<a href="#">1278930000</a>	Finsäkring, trög, 0.7 A
GTIN (EAN)	4050118091519	
Förp.	5 ST	
Typ	ETA 1180 01 0.6A	Utförande
Art.nr.	<a href="#">1278920000</a>	Finsäkring, trög, 0.6 A
GTIN (EAN)	4050118091533	
Förp.	5 ST	
Typ	ETA 1180 01 0.5A	Utförande
Art.nr.	<a href="#">1278910000</a>	Finsäkring, trög, 0.5 A
GTIN (EAN)	4050118091359	
Förp.	5 ST	
Typ	ETA 1180 01 0.4A	Utförande
Art.nr.	<a href="#">1278880000</a>	Finsäkring, trög, 0.4 A
GTIN (EAN)	4050118091380	
Förp.	5 ST	
Typ	ETA 1180 01 0.3A	Utförande
Art.nr.	<a href="#">1278870000</a>	Finsäkring, 0.3 A
GTIN (EAN)	4050118091472	
Förp.	5 ST	
Typ	ETA 1180 01 0.2A	Utförande
Art.nr.	<a href="#">1278850000</a>	Finsäkring, trög, 0.2 A
GTIN (EAN)	4050118091458	
Förp.	5 ST	

## ZSI 6-2/FC

Weidmüller Interface GmbH &amp; Co. KG

Klingenbergstraße 26

D-32758 Detmold

Germany

## Tillbehör

www.weidmueller.com

## WS 12/6



## WS/DEK

MultiMark plintmärkningar använder ett innovativt kompositmaterial, tillverkat av två komponenter. Märkningens hårda sockel snäpper säkert in i kontaktdonet. Den elastiska ytbehandlingen ger enkel montering av märkningen. Detta särskilt stansade material gör att remsorna kan sträckas för att anpassas till de små variationer i mellanrum som tenderar att adderas, särskilt vid långa plintrader. En annan fördel: ytmaterialets utmärkta tryckbarhet säkerställer en hållbar och slitstark märkning. En upplösning på 300 dpi ger en tydlig, lätt läsbar skrift.

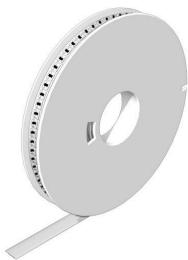
## Dina fördelar med MultiMark

- Kompatibel med Weidmüllers modulplintar
- Fast montage och hållbara utskrifter
- Kontinuerliga remsor sparar installationstid
- Enkelt montage tack vare ett innovativt kompositmaterial
- Stort märkningsfält för bästa möjliga läsbarhet
- Stor flexibilitet tack vare anpassning till valfri tillverkare

## Allmänna beställningsdata

Typ	WS 12/6 MM WS	Utförande
Art.nr.	<a href="#">2007200000</a>	WS, Plintmärkning, 12 x 6 mm, Weidmueller, vit
GTIN (EAN)	4050118391886	
Förp.	600 ST	

## WS 12/6.5



## WS/DEK

MultiMark plintmärkningar använder ett innovativt kompositmaterial, tillverkat av två komponenter. Märkningens hårda sockel snäpper säkert in i kontaktdonet. Den elastiska ytbehandlingen ger enkel montering av märkningen. Detta särskilt stansade material gör att remsorna kan sträckas för att anpassas till de små variationer i mellanrum som tenderar att adderas, särskilt vid långa plintrader. En annan fördel: ytmaterialets utmärkta tryckbarhet säkerställer en hållbar och slitstark märkning. En upplösning på 300 dpi ger en tydlig, lätt läsbar skrift.

## Dina fördelar med MultiMark

- Kompatibel med Weidmüllers modulplintar
- Fast montage och hållbara utskrifter
- Kontinuerliga remsor sparar installationstid
- Enkelt montage tack vare ett innovativt kompositmaterial
- Stort märkningsfält för bästa möjliga läsbarhet
- Stor flexibilitet tack vare anpassning till valfri tillverkare

## Allmänna beställningsdata

Typ	WS 12/6.5 MM WS	Utförande
Art.nr.	<a href="#">2619930000</a>	WS, Plintmärkning, 12 x 6.5 mm, Weidmueller, vit
GTIN (EAN)	4050118626155	
Förp.	600 ST	

## ZSI 6-2/FC

Weidmüller Interface GmbH &amp; Co. KG

Klingenbergstraße 26

D-32758 Detmold

Germany

www.weidmueller.com

## Tillbehör

## Ändstöd



För att säkerställa en permanent fixering på montageskenan och förhindra sidoförskjutning har Weidmüller ändvinklar i programmet. Det finns utföranden med skruv och skruvlösa utföranden. På ändvinklarna finns märkningsmöjligheter, även för gruppmarkning och möjligheten att förvara teststickkontakter.

## Allmänna beställningsdata

Typ	ZST 1	Utförande
Art.nr.	<a href="#">1269070000</a>	Tillbehör, Skenhållare
GTIN (EAN)	4050118094091	
Förp.	25 ST	

## Spår-Skruvmejsel



Spårskruvmejsel med rundklinga, SD DIN 5265, ISO 2380/2, klingprofil enligt DIN 5264, ISO 2380/1, Spets krom top, SoftFinish-handtag

## Allmänna beställningsdata

Typ	SDS 1.0X5.5X150	Utförande
Art.nr.	<a href="#">2749380000</a>	Skruvmejsel, Klingbredd (B): 5.5 mm, Klinglängd: 150 mm,
GTIN (EAN)	4050118895605	Klingtjocklek: 1 mm
Förp.	1 ST	