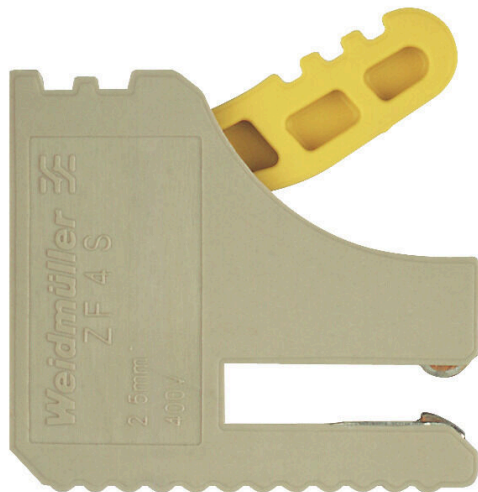


Produktillustration



Weidmueller erbjuder tappterminaler för olika typer av busstångsystem. Beroende på applikationen kan man här skilja mellan isolerade och icke-isolerade avtappnings-terminaler.

Allmänna beställningsdata

Utförande	Plint (anslutning till samlingskena)
Art.nr.	1814680000
Typ	ZF 4 S
GTIN (EAN)	4032248302949
Förp.	50 items

ZF 4 S

Weidmüller Interface GmbH & Co. KG

Klingenbergstraße 26

D-32758 Detmold

Germany

www.weidmueller.com

Tekniska data

Godkännanden

ROHS Uppfyllelse

Mått och vikter

Djup	22 mm	Byggdjup (tum)	0.8661 inch
Höjd	24.5 mm	Bygghöjd (tum)	0.9646 inch
Bredd	6.1 mm	Byggbredd (tum)	0.2402 inch
Nettovikt	4.5 g		

Temperaturer

Omgivningstemperatur	-5 °C...40 °C	Varaktig driftstemperatur, min.	-50 °C
Varaktig driftstemperatur, max.	120 °C		

Miljööverensstämmelse för produkt

RoHS-kompatibilitetsstatus	Kompatibel utan undantag
REACH SVHC	Nej mSvHC över 0,1 viktprocent

Allmänt

Monteringsanvisning	Direktmontage, Strömskena	Temperaturområde för användning max. 120 °C	
Normer	IEC 60947-7-1	Montageskena obestyckad	Samlingskena

Klämbara ledare (Märkanslutning)

Anslutningsriktning	på sidan	Avisoleringslängd	10 mm
Anslutningstyp	Fjäderanslutning	Antal anslutningar	1
Anslutningsområde, max.	4 mm ²	Anslutningsområde, min.	0.5 mm ²
Ledararea, fintrådig med ändhylsa DIN 46228/4, max.	2.5 mm ²	Ledararea, fintrådig med ändhylsor DIN 46228/4, min.	0.5 mm ²
Ledararea, fintrådig med ändhylsa DIN 46228/1, max.	2.5 mm ²	Ledararea, fintrådig med ändhylsa DIN 46228/1, min.	0.5 mm ²
Ledardiameter, fintrådig, max.	2.5 mm ²	Ledararea, fintrådig, min.	0.5 mm ²
Anslutningsarea, flertrådig, max.	4 mm ²	Anslutningsarea, flertrådig, min.	0.5 mm ²
Ledararea, entrådig, max.	4 mm ²	Ledararea, entrådig, min.	0.5 mm ²

Märkdata

Märkarea	2.5 mm ²	Märkspänning	400 V
Märkspänning DC	400 V	Märkström	24 A
Normer	IEC 60947-7-1	Genomgångsmotstånd enligt IEC 60947-7-x	1.33 mΩ
Märkstötspänning	6 kV	Förlusteffekt enligt IEC 60947-7-x	0.77 W
Överspänningskategori	III	Nedsmutningsgrad	3

Materialdata

Grundläggande material	Wemid	Isoleringsmaterial	Wemid
Färgkod	Silver	Brännbarhetsklass enligt UL 94	V-0

Tekniska data

Systemparametrar

Utförande	för strömskena 10 x 3 mm	Ändplatta krävs	Nej
Antal potentialer	1	Antal våningar	1
Antal klämställena per våning	1	Montageskena obestyckad	Samlingskena

Ytterligare tekniska data

Monteringsanvisning	Direktmontage, Strömskena	Monteringstyp	instucken
---------------------	------------------------------	---------------	-----------

Klassificeringar

ETIM 8.0	EC000001	ETIM 9.0	EC000001
ETIM 10.0	EC000001	ECLASS 14.0	27-25-01-16
ECLASS 15.0	27-25-01-16		