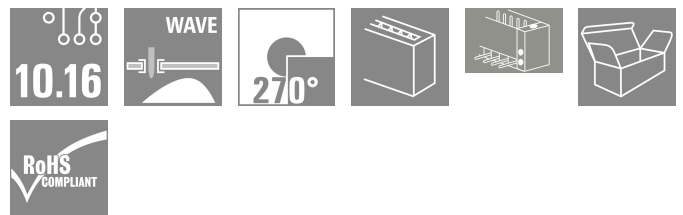
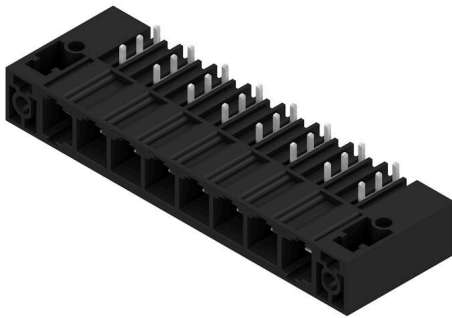


SU 10.16HP/08/270F 3.5AG BK BX

Weidmüller Interface GmbH & Co. KG
 Klingenbergstraße 26
 D-32758 Detmold
 Germany

www.weidmueller.com

Produktillustration



Enradig High Performance hankontakt som kan radas upp utan polförlust eller med en patenterad fläns för en snabb låsning utan verktyg. Maximal anslutnings- och driftsäkerhet tack vare en kontaktbild som förhindrar felaktig anslutning, med unikt mångsidig kodning och kompletterande fastsättning i flänsen. Stiftlängd 3,5 mm optimerad för våglödningsprocessen, stickriktning 270° till lödstiften.

Allmänna beställningsdata

| | |
|-------------------|---|
| Utförande | Kretskortsstickanslutning, Stiftlist, Rasterfläns, THT lödanslutning, 10.16 mm, Antal poler: 8, 270°, Lödstiftlängd (l): 3.5 mm, försilvrad, svart, Box |
| Art.nr. | 1813790000 |
| Typ | SU 10.16HP/08/270F 3.5AG BK BX |
| GTIN (EAN) | 4032248298013 |
| Förp. | 18 items |
| Produktparametrar | IEC: 1000 V / 78.3 A UL: 300 V / 60 A |
| Förpackning | Box |
| Leveransstatus | Denna artikel kommer inte längre att finnas i framtiden. |
| Sista orderdatum | 2027-03-31T00:00:00+02:00 |
| Skapandedatum | 27.06.2026 06:24:00 MEZ |

SU 10.16HP/08/270F 3.5AG BK BX

Weidmüller Interface GmbH & Co. KG
 Klingenbergstraße 26
 D-32758 Detmold
 Germany

www.weidmueller.com

Tekniska data

Godkännanden

Godkännanden



| | |
|-----------------------|------------------------------|
| ROHS | Uppfyllelse |
| UL File Number Search | UL-webbplats |
| Certifikat nr (cURus) | E60693 |

Mått och vikter

| | | | |
|--------------------|---------|----------------|-------------|
| Djup | 32 mm | Byggdjup (tum) | 1.2598 inch |
| Höjd | 17.1 mm | Bygghöjd (tum) | 0.6732 inch |
| Höjd lägstbyggande | 13.6 mm | Bredd | 101.6 mm |
| Byggbredd (tum) | 4 inch | Nettovikt | 40.25 g |

Miljööverensstämmelse för produkt

| | |
|----------------------------|--------------------------------|
| RoHS-kompatibilitetsstatus | Kompatibel utan undantag |
| REACH SVHC | Nej mSvHC över 0,1 viktprocent |

Packaging

| | | | |
|-------------|-----------|-----------|-----------|
| Förpackning | Box | VPE-längd | 352.00 mm |
| VPE-bredd | 136.00 mm | VPE-höjd | 49.00 mm |

Systemparametrar

| | | | | |
|---------------------------------------|--------------------------------------|-------------------------|--------|---------|
| Produktfamilj | OMNIMATE Power - serie BU/SU 10.16HP | | | |
| Anslutningstyp | Kretskortanslutning | | | |
| Montering på kretskortet | THT lödanslutning | | | |
| Delning i mm (P) | 10.16 mm | | | |
| Delning i tum (P) | 0.400 " | | | |
| Anslutningsvinkel | 270° | | | |
| Antal poler | 8 | | | |
| Antal lödstift per pol | 3 | | | |
| Lödstiftlängd (l) | 3.5 mm | | | |
| Tolerans för stiftlängd | +0.1 / -0.3 mm | | | |
| Dimensioner för lödstift | 1,2 x 1,1 mm | | | |
| Dimensioner för lödstift = d-tolerans | +0.1 / -0.1 mm | | | |
| Diameter bestyckningshål (D) | 1.6 mm | | | |
| Tolerans diameter bestyckningshål (D) | + 0,1 mm | | | |
| L1 i mm | 71.12 mm | | | |
| L1 i tum | 2.800 " | | | |
| Antal rader | 1 | | | |
| Polradstal | 1 | | | |
| Beröringsskydd enligt DIN VDE 57 | fingersäker instucken | | | |
| Beröringsskydd enligt DIN VDE 0470 | IP 20 ansluten | | | |
| Genomgångsmotstånd (6) | 2,00 mΩ | | | |
| Koderbar | Ja | | | |
| Åtdragningsmoment | Momenttyp | Montageskruv, Kretskort | | |
| | Användningsinformation | Tjocklek | min. | 1.44 mm |
| | | | max. | 1.76 mm |
| | | Åtdragningsmoment | min. | 0.25 Nm |
| max. | | | 0.3 Nm | |

SU 10.16HP/08/270F 3.5AG BK BX

Weidmüller Interface GmbH & Co. KG
 Klingenbergstraße 26
 D-32758 Detmold
 Germany

Tekniska data

www.weidmueller.com

| | | |
|---------------------|---------------|--|
| Rekommenderad skruv | Artikelnummer | SU 10.16 BFSC P 35X 14 |
| Tjocklek | min. | 2.88 mm |
| | max. | 3.52 mm |
| Åtdragningsmoment | min. | 0.2 Nm |
| | max. | 0.25 Nm |
| Rekommenderad skruv | Artikelnummer | SU 10.16 BFSC P 35X 14 |
| Tjocklek | min. | 1.44 mm |
| | max. | 3.52 mm |
| Åtdragningsmoment | min. | 0.8 Nm |
| | max. | 0.9 Nm |
| Rekommenderad skruv | Artikelnummer | SU 10.16 BFSC S 35X12 |

Materialdata

| | | | |
|-----------------------------------|----------------|----------------------------------|------------|
| Isoleringsmaterial | PBT GF | Färgkod | svart |
| Färgtabell (jämförbar) | RAL 9011 | Isoleringsmaterialgrupp | IIla |
| CTI (Comparative Tracking Index) | ≥ 200 | Isolationsmotstånd | ≥ 108 Ω |
| Moisture Level (MSL) | | Brännbarhetsklass enligt UL 94 | V-0 |
| Kontaktmaterial | Kopparlegering | Kontaktyta | försilvrad |
| Skiktstruktur för lödanslutningen | ≥ 3 μm Ag | Skiktstruktur för stiftkontakten | ≥ 3 μm Ag |
| Lagertemperatur, min. | -40 °C | Lagertemperatur, max. | 70 °C |
| Driftstemperatur, min. | -50 °C | Driftstemperatur, max | 120 °C |
| Temperaturområde Montage, min. | -25 °C | Temperaturområde Montage, max. | 120 °C |

Märkdata enligt CSA

| | | | |
|--------------------------------------|-------|--------------------------------------|-------|
| Märkspänning (användargrupp B / CSA) | 300 V | Märkspänning (användargrupp C / CSA) | 300 V |
| Märkspänning (användargrupp D / CSA) | 600 V | Märkström (användargrupp B / CSA) | 60 A |
| Märkström (användargrupp C / CSA) | 60 A | Märkström (användargrupp D / CSA) | 5 A |

Märkdata enligt UL 1059

| | | | |
|--|--------|--|---|
| Institut (cURus) | CURUS | Certifikat nr (cURus) | E60693 |
| Märkspänning (användargrupp B / UL 1059) | 300 V | Märkspänning (användargrupp C / UL 1059) | 300 V |
| Märkspänning (användargrupp D / UL 1059) | 600 V | Märkspänning (användargrupp F / UL 1059) | 600 V |
| Märkström (användargrupp B / UL 1059) | 60 A | Märkström (användargrupp C / UL 1059) | 60 A |
| Märkström (användargrupp D / UL 1059) | 5 A | Krypsträcka, min. | 10.5 mm |
| Luftsträcka, min. | 8.9 mm | Hänvisning till godkännandeverden | Specifikationerna avser maxvärden. För detaljer – se typgodkännandeintyg. |

Märkdata enligt IEC

| | | | |
|--|------------------------|--|--------|
| testad enligt standard | IEC 60664-1, IEC 61984 | Märkström, min. antal poler (Tu=20°C) | 78.3 A |
| Märkström, max. antal poler (Tu=20°C) | 67.9 A | Märkström, min. antal poler (Tu=40°C) | 70.6 A |
| Märkström, max. antal poler (Tu=40°C) | 61.3 A | Märkspänning vid överspänningsk./ Nedsmutningsgrad II/2 | 1000 V |
| Märkspänning vid överspänningsk./ Nedsmutningsgrad III/2 | 1000 V | Märkspänning vid överspänningskat./ Nedsmutningsgrad III/3 | 690 V |

SU 10.16HP/08/270F 3.5AG BK BX

Weidmüller Interface GmbH & Co. KG
 Klingenbergstraße 26
 D-32758 Detmold
 Germany

www.weidmueller.com

Tekniska data

| | | | |
|---|---------|---|-------------------|
| Märkspänning vid överspänningsk./ Nedsmutningsgrad II/2 | 6 kV | Märkspänning vid överspänningsk./ Nedsmutningsgrad III/2 | 8 kV |
| Märkstötspänning vid överspänningsk./ Nedsmutningsgrad III/3 | 8 kV | Korttidströmhållfasthet | 3 x 1s mit 1000 A |
| Krypsträcka, min. | 10.5 mm | Luftsträcka, min. | 8.9 mm |

Viktig hänvisningstext

| | |
|-----------------|--|
| IPC-konformitet | Konformitet: Produkterna utvecklas, tillverkas och levereras i enlighet med internationellt erkända standarder och normer, och uppfyller de egenskaper som garanteras i databladet resp. har designegenskaper i enlighet med IPC-A-610 "Klass 2". Övriga anspråk gällande produkterna kan bedömas på begäran. |
| Hänvisningstext | <ul style="list-style-type: none"> • Additional variants on request • Rated current related to rated cross-section & min. No. of poles. • P on drawing = pitch • Rated data refer only to the component itself. Clearance and creepage distances to other components are to be designed in accordance with the relevant application standards. • For all applications with flange we recommend to fix the pin header with the help of the soldering flange or a self-tapping screw on the board. • In accordance with IEC 61984, OMNIMATE-connectors are connectors without breaking capacity (COC). During designated use, connectors are not allowed to be engaged or disengaged when live or under load • Long term storage of the product with average temperature of 50 °C and maximum humidity 70%, 36 months |

Klassificeringar

| | | | |
|-------------|-------------|-------------|-------------|
| ETIM 8.0 | EC002637 | ETIM 9.0 | EC002637 |
| ETIM 10.0 | EC002637 | ECLASS 14.0 | 27-46-02-01 |
| ECLASS 15.0 | 27-46-02-01 | | |

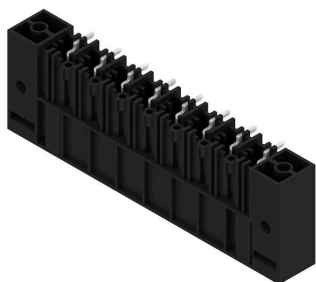
SU 10.16HP/08/270F 3.5AG BK BX

Weidmüller Interface GmbH & Co. KG
Klingenbergstraße 26
D-32758 Detmold
Germany

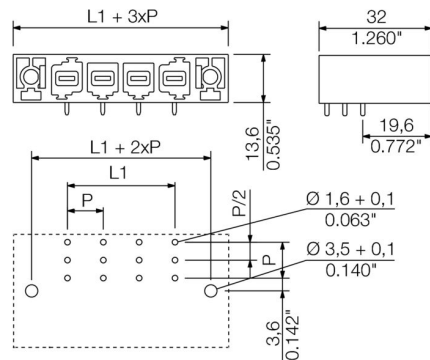
Ritningar

www.weidmueller.com

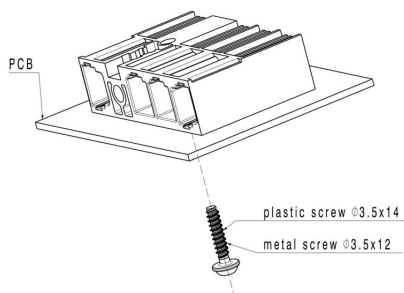
Produktillustration



Dimensional drawing



Exempel på användning



SU 10.16HP/08/270F 3.5AG BK BX

Weidmüller Interface GmbH & Co. KG
 Klingenbergstraße 26
 D-32758 Detmold
 Germany

Tillbehör

www.weidmueller.com

Kodelement



Den jackbara anslutningstekniken för effektelektronik är optimerad för modern motorteknik, startmotorer, frekvensomvandlare och servostyrningar.

OMNIMATE Power sätter standarder genom ökad säkerhet och innovativa lösningar, såsom jackbar skärmsupport, integrerade signalkontakter eller enhandsmanövreringar.

De tre produktserierna erbjuder ytterligare fördelar:

- Applikationsanpassad skalbarhet: från den kompakta 4 mm²-anslutningen för 29 A (IEC) resp. 20 A (UL) till den robusta 16 mm²-anslutningen för 76 A (IEC) resp. 54 A (UL)
- Obegränsad användning upp till 1000 V (IEC) resp. 600 V (UL)
- Många olika, applikationsoptimerade infästningsmöjligheter

Vår service:

Utforma dina individuella kontaktdon enkelt med Produktkonfiguratorn.

Allmänna beställningsdata

| | | |
|------------|----------------------------|---|
| Typ | KO BU/SU10.16HP BK | Utförande |
| Art.nr. | 1824410000 | Kretskortsstickanslutning, Tillbehör, Kodelement, svart, Antal poler: |
| GTIN (EAN) | 4032248326716 | 1 |
| Förp. | 50 ST | |
| Typ | KO BU/SU10.16HP WT | Utförande |
| Art.nr. | 2592600000 | Kretskortsstickanslutning, Tillbehör, Kodelement, natur, Antal poler: |
| GTIN (EAN) | 4050118717389 | 1 |
| Förp. | 50 ST | |