

LMZFL 5/10/135 3.5SW

Weidmüller Interface GmbH & Co. KG

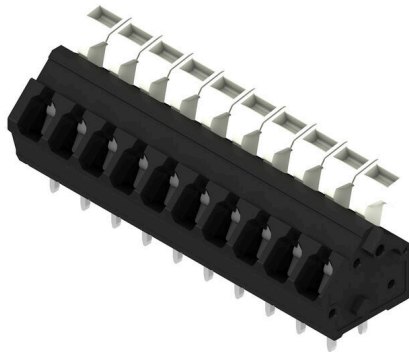
Klingenbergstraße 26

D-32758 Detmold

Germany

www.weidmueller.com

Produktillustration



Den kompakta installationsplinten för den vanliga ledarean 2,5 mm². Fjäderanslutning med 135° anslutningsriktning i variabelt raster 5,00 - 5,08 mm (1 komponent = 2 raster). Märkdata:

- 24A vid 40°C / 630V (IEC) resp. 15A / 300V (UL)
- 0,13 - 2,5 mm² (IEC) / 26 - 14 AWG (UL)
- Brännbarhetsklass enligt UL 94: V0 Användningsfördelar:
 - Temperaturtålig: Varaktigt belastbar upp till 120°C tack vare det högkvalificerade- isoleringsmaterialet Wemid
 - Variabel: Enkel rasteranpassning från 5,00 till 5,08 mm (0.200 tum)
 - Bekväm: Alternativ manöverspak för att öppna klämstället

Allmänna beställningsdata

| | |
|-------------------|--|
| Utförande | Kretskortsplint, 5.00 mm, Antal poler: 10, 135°, Lödstiftlängd (l): 3.5 mm, förtennad, svart, Fjäderanslutning med ställdon, Anslutningsområde, max. : 2.5 mm ² , Box |
| Art.nr. | 1811590000 |
| Typ | LMZFL 5/10/135 3.5SW |
| GTIN (EAN) | 4032248290697 |
| Förp. | 100 items |
| Produktparametrar | IEC: 630 V / 24 A / 0.13 - 2.5 mm ² UL: 300 V / 15 A / AWG 26 - AWG 14 |
| Förpackning | Box |

LMZFL 5/10/135 3.5SW

Weidmüller Interface GmbH & Co. KG

Klingenbergstraße 26

D-32758 Detmold

Germany

www.weidmueller.com

Tekniska data

Godkännanden

Godkännanden



| | |
|-----------------------|------------------------------|
| ROHS | Uppfyllelse |
| UL File Number Search | UL-webbplats |
| Certifikat nr (cURus) | E60693 |

Mått och vikter

| | | | |
|--------------------|-------------|----------------|-------------|
| Djup | 14.5 mm | Byggdjup (tum) | 0.5709 inch |
| Höjd | 20.24 mm | Bygghöjd (tum) | 0.7968 inch |
| Höjd lägstbyggande | 16.74 mm | Bredd | 52.98 mm |
| Byggbredd (tum) | 2.0858 inch | Nettovikt | 14.23 g |

Miljööverensstämmelse för produkt

| | |
|----------------------------|--------------------------------|
| RoHS-kompatibilitetsstatus | Kompatibel utan undantag |
| REACH SVHC | Nej mSvHC över 0,1 viktprocent |

Packaging

| | | | |
|-------------|-----------|-----------|-----------|
| Förpackning | Box | VPE-längd | 282.00 mm |
| VPE-bredd | 154.00 mm | VPE-höjd | 108.00 mm |

Karakteristiska systemvärden

| | | | |
|---------------------------------------|------------------------------|------------------------------------|-------------------------------|
| Produktfamilj | OMNIMATE Signal – serie LMZF | Ledaranslutningsteknik | Fjäderanslutning med ställdon |
| Montering på kretskortet | THT lödanslutning | Ledarutgångsriktning | 135° |
| Delning i mm (P) | 5.00 mm | Delning i tum (P) | 0.197 " |
| Antal poler | 10 | Polradstal | 1 |
| Uppgraderbar av kunden | Nej | Antal rader | 1 |
| maximalt radmonterbara poler per rad | 48 | Lödstitflängd (l) | 3.5 mm |
| Dimensioner för lödstift | 0,8 x 0,8 mm | Diameter bestyckningshål (D) | 1.3 mm |
| Tolerans diameter bestyckningshål (D) | + 0,1 mm | Antal lödstift per pol | 2 |
| Skruvmejselklinga | 0,4 x 2,5 | Skruvmejselklinga Norm | DIN 5264-A |
| Avisoleringslängd | 6 mm | L1 i mm | 45.00 mm |
| L1 i tum | 1.772 " | Beröringsskydd enligt DIN VDE 0470 | IP 20 |
| Beröringsskydd enligt DIN VDE 57 | fingersäker | Skyddsklass | IP20 |

Materialdata

| | | | |
|-----------------------------------|------------------|----------------------------------|-----------|
| Isoleringsmaterial | Wemid (PA) | Färgkod | svart |
| Färg manöverelement | vit | Färgtabell (jämförbar) | RAL 9011 |
| Isoleringsmaterialgrupp | I | CTI (Comparative Tracking Index) | ≥ 600 |
| Moisture Level (MSL) | | Brännbarhetsklass enligt UL 94 | V-0 |
| Kontaktmaterial | Kopparlegering | Kontakttyta | förtennad |
| Ytbehandling | 4-10 µm SN | Typ av förtäning | matt |
| Skiktstruktur för lödanslutningen | 4...6 µm Sn matt | Lagertemperatur, min. | -40 °C |
| Lagertemperatur, max. | 70 °C | Driftstemperatur, min. | -50 °C |
| Driftstemperatur, max | 120 °C | Temperaturområde Montage, min. | -25 °C |
| Temperaturområde Montage, max. | 120 °C | | |

Tekniska data

Anslutningsbara ledare

| | |
|---|----------------------|
| Anslutningsområde, min. | 0.13 mm ² |
| Anslutningsområde, max. | 2.5 mm ² |
| Ledardiameter, AWG, min. | AWG 26 |
| Ledardiameter, AWG, max | AWG 14 |
| entrådigt, min. H05(07) V-U | 0.13 mm ² |
| entrådigt, max. H05(07) V-U | 2.5 mm ² |
| fintrådigt, min. H05(07) V-K | 0.13 mm ² |
| fintrådigt, max. H05(07) V-K | 2.5 mm ² |
| med AEH med krage DIN 46 228/4, min. | 0.25 mm ² |
| med ändhylsa med krage DIN 46 228/4, max. | 1.5 mm ² |
| med ändhylsa, DIN 46228 pt 1, min. | 0.25 mm ² |
| med ändhylsa enligt DIN 46 228/1, max. | 1.5 mm ² |

| Anslutningsbar ledare | Ledarens anslutningsarea | Typ | fintrådigt | |
|--------------------------|--------------------------|------------------------|----------------------------|------------------------------|
| | | nominell | 0.5 mm ² | |
| kabelsko | Avisoleringslängd | nominell | 8 mm | |
| | | Rekommenderad ändhylsa | H0.5/12 OR | |
| | | Avisoleringslängd | nominell 6 mm | |
| | | Rekommenderad ändhylsa | H0.5/6 | |
| Ledarens anslutningsarea | Typ | fintrådigt | | |
| | | nominell | 0.75 mm ² | |
| | | kabelsko | Avisoleringslängd | nominell 8 mm |
| | | | Rekommenderad ändhylsa | H0.75/12 W |
| Ledarens anslutningsarea | Typ | fintrådigt | | |
| | | nominell | 1 mm ² | |
| | | kabelsko | Avisoleringslängd | nominell 8 mm |
| | | | Rekommenderad ändhylsa | H1.0/12 GE |
| Ledarens anslutningsarea | Typ | fintrådigt | | |
| | | nominell | 0.25 mm ² | |
| | | kabelsko | Avisoleringslängd | nominell 8 mm |
| | | | Rekommenderad ändhylsa | H0.25/10 HBL |
| Ledarens anslutningsarea | Typ | fintrådigt | | |
| | | nominell | 0.34 mm ² | |
| | | kabelsko | Avisoleringslängd | nominell 8 mm |
| | | | Rekommenderad ändhylsa | H0.34/10 TK |

Referenstext Längd på hylsor ska väljas beroende på produkten och märkspänningen., Ytterdiametern på plastkragen ska inte vara större än rastret (P)

LMZFL 5/10/135 3.5SW

Weidmüller Interface GmbH & Co. KG

Klingenbergstraße 26

D-32758 Detmold

Germany

www.weidmueller.com

Tekniska data

Märkdata enligt CSA

| | | | |
|--------------------------------------|---|--------------------------------------|----------------|
| Institut (CSA) | CSA | Certifikat nr. (CSA) | 200039-1815154 |
| Märkspänning (användargrupp B / CSA) | 300 V | Märkspänning (användargrupp D / CSA) | 300 V |
| Märkström (användargrupp B / CSA) | 10 A | Märkström (användargrupp D / CSA) | 10 A |
| Ledardiameter AWG, min. | AWG 26 | Ledardiameter AWG, max. | AWG 14 |
| Hänvisning till godkännandevärden | Specifikationerna avser maxvärden. För detaljer – se typgodkännandeintyg. | | |

Märkdata enligt UL 1059

| | | | |
|--|---|--|--------|
| Institut (cURus) | CURUS | Certifikat nr (cURus) | E60693 |
| Märkspänning (användargrupp B / UL 1059) | 300 V | Märkspänning (användargrupp D / UL 1059) | 300 V |
| Märkström (användargrupp B / UL 1059) | 15 A | Märkström (användargrupp D / UL 1059) | 10 A |
| Ledardiameter AWG, min. | AWG 26 | Ledardiameter AWG, max. | AWG 14 |
| Hänvisning till godkännandevärden | Specifikationerna avser maxvärden. För detaljer – se typgodkännandeintyg. | | |

Märkdata enligt IEC

| | | | |
|--|------------------------|--|-------|
| testad enligt standard | IEC 60664-1, IEC 61984 | Märkström, min. antal poler (Tu=20°C) | 24 A |
| Märkström, max. antal poler (Tu=20°C) | 24 A | Märkström, min. antal poler (Tu=40°C) | 24 A |
| Märkström, max. antal poler (Tu=40°C) | 24 A | Märkspänning vid överspänningsk./ Nedsmutningsgrad II/2 | 630 V |
| Märkspänning vid överspänningsk./ Nedsmutningsgrad III/2 | 320 V | Märkspänning vid överspänningskat./ Nedsmutningsgrad III/3 | 250 V |
| Märkspänning vid överspänningsk./ Nedsmutningsgrad II/2 | 4 kV | Märkspänning vid överspänningsk./ Nedsmutningsgrad III/2 | 4 kV |
| Märkstötspänning vid överspänningsk./ Nedsmutningsgrad III/3 | 4 kV | | |

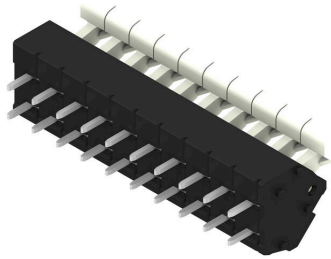
Viktig hänvisningstext

| | |
|-----------------|---|
| IPC-konformitet | Konformitet: Produkterna utvecklas, tillverkas och levereras i enlighet med internationellt erkända standarder och normer, och uppfyller de egenskaper som garanteras i databladet resp. har designegenskaper i enlighet med IPC-A-610 "Klass 2". Övriga anspråk gällande produkterna kan bedömas på begäran. |
| Hänvisningstext | <ul style="list-style-type: none"> Rated current related to rated cross-section & min. No. of poles. Wire end ferrule without plastic collar to DIN 46228/1 Wire end ferrule with plastic collar to DIN 46228/4 P on drawing = pitch Rated data refer only to the component itself. Clearance and creepage distances to other components are to be designed in accordance with the relevant application standards. Long term storage of the product with average temperature of 50 °C and maximum humidity 70%, 36 months |

Klassificeringar

| | | | |
|-------------|-------------|-------------|-------------|
| ETIM 8.0 | EC002643 | ETIM 9.0 | EC002643 |
| ETIM 10.0 | EC002643 | ECLASS 14.0 | 27-46-01-01 |
| ECLASS 15.0 | 27-46-01-01 | | |

Produktillustration



Dimensional drawing



Graph



Graph

