

BCZ 3.81/02/270F SN BK BX

Weidmüller Interface GmbH & Co. KG

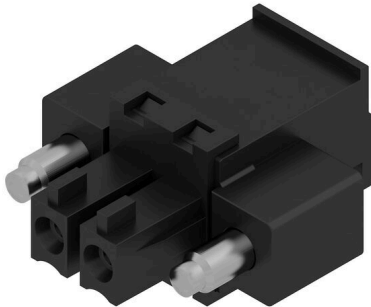
Klingenbergstraße 26

D-32758 Detmold

Germany

www.weidmueller.com

Produktillustration



Hylsdelar med skruvanslutning i klämygelteknik för ledanslutning.

För fri utformning av anslutningsnivån finns tre utgångsriktningar:

- 180° ledare rakt mot anslutningsriktningen
- 90° ledare vinkelrätt uppåt mot anslutningsriktningen
- 270° ledare vinkelrätt neråt mot anslutningsriktningen

För att passa till de mest skilda krav på anslutningen kan tre olika kapslingar väljas:

- Standardkapsling utan fläns
- Fläns med skruv (F)
- Fläns med Weidmüllers patenterade lösgöringsbygel (LR) för verktygslös, låsning och frånskiljning utan brytningar i kontakten

Weidmüller stiftlistor i delning 3,81 mm (0.15") har en layout som är kompatibel med vanligen förekommande stiftlistor och har plats för märkning samt kan kodas.

Allmänna beställningsdata

| | |
|-------------------|--|
| Utförande | Kretskortsstickanslutning, Hylsstickpropp, 3.81 mm, Antal poler: 2, 270°, Klämygelanslutning, Anslutningsområde, max. : 1.5 mm², Box |
| Art.nr. | 1799100000 |
| Typ | BCZ 3.81/02/270F SN BK BX |
| GTIN (EAN) | 4032248243990 |
| Förp. | 50 items |
| Produktparametrar | IEC: 320 V / 17.5 A / 0.2 - 1.5 mm² UL: 300 V / 10 A / AWG 28 - AWG 16 |
| Förpackning | Box |

Tekniska data

Godkännanden

Godkännanden



| | |
|-----------------------|------------------------------|
| ROHS | Uppfyllelse |
| UL File Number Search | UL-webbplats |
| Certifikat nr (cURus) | E60693 |

Mått och vikter

| | | | |
|-----------|----------|-----------------|-------------|
| Djup | 19.1 mm | Byggdjup (tum) | 0.752 inch |
| Höjd | 10.5 mm | Bygghöjd (tum) | 0.4134 inch |
| Bredd | 18.04 mm | Byggbredd (tum) | 0.7102 inch |
| Nettovikt | 2.64 g | | |

Miljööverensstämmelse för produkt

| | |
|-------------------------------------|--------------------------------------|
| RoHS-kompatibilitetsstatus | Kompatibel med undantag |
| RoHS-undantag (om tillämpligt/känt) | 6c |
| REACH SVHC | Lead 7439-92-1 |
| SCIP | ea9dd4b8-c51f-409c-885a-41700372be61 |

Packaging

| | | | |
|-------------|----------|-----------|-----------|
| Förpackning | Box | VPE-längd | 114.00 mm |
| VPE-bredd | 89.00 mm | VPE-höjd | 40.00 mm |

Typprovningar

| | | | | | | | | | | | |
|---|---------------------------------|---|---------------------------------|-----------------------------|---------------------------------|---------------------------------|---------------------------------|----------------------------|---------------------------------|--------------------------------|---------------------------------|
| Test: Hållfasthet för märkningar | Standard | DIN EN 61984 avsnitt 7.3.2 / 09.02 med mönster från DIN EN 60068-2-70 / 07.96 | | | | | | | | | |
| | Test | ursprungsmärkning, typmärkning, märkspänning, Märkarea, raster, typ av material, godkännande märkning UL, godkännande märkning CSA | | | | | | | | | |
| | Utvärdering | tillgänglig | | | | | | | | | |
| | Test | hållbarhet | | | | | | | | | |
| Test: Felaktig inkoppling (ingen utbytbarhet) | Utvärdering | godkänd | | | | | | | | | |
| | Standard | DIN EN 61984 avsnitt 6.3 och 6.9.1 / 09.02, DIN EN 60512-13-5 / 11.06 | | | | | | | | | |
| | Test | 180° vridning utan kodningselement | | | | | | | | | |
| | Utvärdering | godkänd | | | | | | | | | |
| Test: Klämbare area | Test | visuell undersökning | | | | | | | | | |
| | Utvärdering | godkänd | | | | | | | | | |
| | Standard | DIN EN 60999-1 avsnitt 7 och 9.1 / 12.00, DIN EN 60947-1 avsnitt 8.2.4.5.1 / 12.02 | | | | | | | | | |
| | Typ av ledare | <table border="1"> <tr> <td>Typ av ledare och för ledararea</td> <td>massiv 0,08 mm²</td> </tr> <tr> <td>Typ av ledare och för ledararea</td> <td>flertrådig 0,08 mm²</td> </tr> <tr> <td>Typ av ledare och för ledararea</td> <td>massiv 1,5 mm²</td> </tr> <tr> <td>Typ av ledare och för ledararea</td> <td>flertrådig 1,5 mm²</td> </tr> <tr> <td>Typ av ledare och för ledararea</td> <td>AWG 28/1</td> </tr> </table> | Typ av ledare och för ledararea | massiv 0,08 mm ² | Typ av ledare och för ledararea | flertrådig 0,08 mm ² | Typ av ledare och för ledararea | massiv 1,5 mm ² | Typ av ledare och för ledararea | flertrådig 1,5 mm ² | Typ av ledare och för ledararea |
| Typ av ledare och för ledararea | massiv 0,08 mm ² | | | | | | | | | | |
| Typ av ledare och för ledararea | flertrådig 0,08 mm ² | | | | | | | | | | |
| Typ av ledare och för ledararea | massiv 1,5 mm ² | | | | | | | | | | |
| Typ av ledare och för ledararea | flertrådig 1,5 mm ² | | | | | | | | | | |
| Typ av ledare och för ledararea | AWG 28/1 | | | | | | | | | | |

Tekniska data

| | | | | |
|---|---------------------------------|------------------------------------|---------------------------------|--|
| | | Typ av ledare och för ledararea | AWG 28/19 | |
| | | Typ av ledare och för ledararea | AWG 16/1 | |
| | | Typ av ledare och för ledararea | AWG 16/19 | |
| | Utvärdering | godkänd | | |
| Test beträffande ledare som skadats och lossnat oavsiktligt | Standard | DIN EN 60999-1 avsnitt 9.4 / 12.00 | | |
| | Krav | 0,2 kg | | |
| | Typ av ledare | Typ av ledare och för ledararea | flertrådig 0,25 mm ² | |
| | | Typ av ledare och för ledararea | AWG 28/1 | |
| | | Typ av ledare och för ledararea | AWG 28/19 | |
| | Utvärdering | godkänd | | |
| | Krav | 0,3 kg | | |
| | Typ av ledare | Typ av ledare och för ledararea | massiv 0,5 mm ² | |
| | | Utvärdering | godkänd | |
| | | Krav | 0,4 kg | |
| Typ av ledare | | Typ av ledare och för ledararea | massiv 1,5 mm ² | |
| | Typ av ledare och för ledararea | flertrådig 1,5 mm ² | | |
| | Typ av ledare och för ledararea | AWG 16/1 | | |
| | Typ av ledare och för ledararea | AWG 16/19 | | |
| Utvärdering | godkänd | | | |
| Frånslagstest | Standard | DIN EN 60999-1 avsnitt 9.5 / 12.00 | | |
| | Krav | ≥10 N | | |
| | Typ av ledare | Typ av ledare och för ledararea | flertrådig 0,25 mm ² | |
| | | Typ av ledare och för ledararea | AWG 28/1 | |
| | | Typ av ledare och för ledararea | AWG 28/19 | |
| | Utvärdering | godkänd | | |
| | Krav | ≥20 N | | |
| | Typ av ledare | Typ av ledare och för ledararea | H05V-U0.5 | |
| | | Utvärdering | godkänd | |
| | Krav | ≥40 N | | |
| Typ av ledare | Typ av ledare och för ledararea | H07V-U1.5 | | |
| | Typ av ledare och för ledararea | H07V-K1.5 | | |
| | Typ av ledare och för ledararea | AWG 16/1 | | |
| | Typ av ledare och för ledararea | AWG 16/19 | | |
| Utvärdering | godkänd | | | |

Systemvärden

| | |
|------------------------|------------------------------------|
| Produktfamilj | OMNIMATE Signal – serie BC/SC 3.81 |
| Anslutningstyp | Fältanslutning |
| Ledaranslutningsteknik | Klämbygelanslutning |
| Delning i mm (P) | 3.81 mm |
| Delning i tum (P) | 0.150 " |

BCZ 3.81/02/270F SN BK BX

Weidmüller Interface GmbH & Co. KG
 Klingenbergstraße 26
 D-32758 Detmold
 Germany

www.weidmueller.com

Tekniska data

| | | | |
|------------------------------------|-----------------------------------|-------------------|--------------|
| Ledarutgångsriktning | 270° | | |
| Antal poler | 2 | | |
| L1 i mm | 3.81 mm | | |
| L1 i tum | 0.150 " | | |
| Antal rader | 1 | | |
| Polradstal | 1 | | |
| Märkarea | 1 mm ² | | |
| Beröringsskydd enligt DIN VDE 57 | fingersäker | | |
| Beröringsskydd enligt DIN VDE 0470 | IP 20 ansluten/ IP 10 ej ansluten | | |
| Genomgångsmotstånd (6) | ≤5 mΩ | | |
| Koderbar | Ja | | |
| Avisoleringslängd | 7 mm | | |
| Klämskruv | M 2 | | |
| Skruvmejselklinga | 0,4 x 2,5 | | |
| Skruvmejselklinga Norm | DIN 5264 | | |
| Stickcykler | 25 | | |
| Max. instickskraft/pol | 7 N | | |
| Max. dragkraft/pol | 5 N | | |
| Åtdragningsmoment | Momenttyp | Ledaranslutning | |
| | Användningsinformation | Åtdragningsmoment | min. 0.2 Nm |
| | | | max. 0.25 Nm |
| | Momenttyp | Skruvfläns | |
| Användningsinformation | Åtdragningsmoment | min. 0.15 Nm | |
| | | max. 0.2 Nm | |

Materialdata

| | | | |
|----------------------------------|-------------|----------------------------------|-------------------------------|
| Isoleringsmaterial | PA 66 GF 30 | Färgkod | svart |
| Färgtabell (jämförbar) | RAL 9011 | Isoleringsmaterialgrupp | II |
| CTI (Comparative Tracking Index) | ≥ 550 | Moisture Level (MSL) | |
| Brännbarhetsklass enligt UL 94 | V-0 | Kontaktmaterial | Cu-legering |
| Kontaktyta | förtennad | Skiktstruktur för stiftkontakten | 0.5...1.5 µm Cu / 2...5 µm Sn |
| Lagertemperatur, min. | -40 °C | Lagertemperatur, max. | 70 °C |
| Drifttemperatur, min. | -50 °C | Drifttemperatur, max. | 120 °C |
| Temperaturområde Montage, min. | -25 °C | Temperaturområde Montage, max. | 120 °C |

Anslutningsbara ledare

| | | | | |
|---|--------------------------|-------------------|---------------------|------|
| Anslutningsområde, min. | 0.08 mm ² | | | |
| Anslutningsområde, max. | 1.5 mm ² | | | |
| Ledardiameter, AWG, min. | AWG 28 | | | |
| Ledardiameter, AWG, max. | AWG 16 | | | |
| entrådig, min. H05(07) V-U | 0.2 mm ² | | | |
| entrådig, max. H05(07) V-U | 1.5 mm ² | | | |
| fintrådig, min. H05(07) V-K | 0.2 mm ² | | | |
| fintrådig, max. H05(07) V-K | 1.5 mm ² | | | |
| med AEH med krage DIN 46 228/4, min. | 0.2 mm ² | | | |
| med ändhylsa med krage DIN 46 228/4, max. | 1.5 mm ² | | | |
| med ändhylsa, DIN 46228 pt 1, min. | 0.2 mm ² | | | |
| med ändhylsa enligt DIN 46 228/1, max. | 1.5 mm ² | | | |
| Passtift enligt EN 60999 a x b; ø | 2,4 mm x 1,5 mm | | | |
| Anslutningsbar ledare | Ledarens anslutningsarea | Typ | fintrådig | |
| | | nominell | 0.5 mm ² | |
| | kabelsko | Avisoleringslängd | nominell | 6 mm |
| | | | | |

Tekniska data

www.weidmueller.com

| | | |
|--------------------------|------------------------|-------------------------|
| | Rekommenderad ändhylsa | H0,5/6 |
| Ledarens anslutningsarea | Typ | fintrådig |
| | nominell | 0.75 mm ² |
| kabelsko | Avisoleringslängd | nominell 6 mm |
| | Rekommenderad ändhylsa | H0,75/6 |
| Ledarens anslutningsarea | Typ | fintrådig |
| | nominell | 1 mm ² |
| kabelsko | Avisoleringslängd | nominell 6 mm |
| | Rekommenderad ändhylsa | H1,0/6 |
| Ledarens anslutningsarea | Typ | fintrådig |
| | nominell | 1.5 mm ² |
| kabelsko | Avisoleringslängd | nominell 7 mm |
| | Rekommenderad ändhylsa | H1,5/7 |

Referenstext Ytterdiametern på plastkragen ska inte vara större än rastret (P), Längd på hylsor ska väljas beroende på produkten och märkspänningen.

Märkdata enligt CSA

| | | | |
|--------------------------------------|---|--------------------------------------|----------------|
| Institut (CSA) | CSA | Certifikat nr. (CSA) | 200039-1121690 |
| Märkspänning (användargrupp B / CSA) | 300 V | Märkspänning (användargrupp C / CSA) | 50 V |
| Märkström (användargrupp B / CSA) | 8 A | Märkström (användargrupp C / CSA) | 8 A |
| Ledardiameter AWG, min. | AWG 28 | Ledardiameter AWG, max. | AWG 16 |
| Hänvisning till godkännandevärden | Specifikationerna avser maxvärden. För detaljer – se typgodkännandeintyg. | | |

Märkdata enligt UL 1059

| | | | |
|--|---|--|--------|
| Institut (cURus) | CURUS | Certifikat nr (cURus) | E60693 |
| Märkspänning (användargrupp B / UL 1059) | 300 V | Märkspänning (användargrupp D / UL 1059) | 300 V |
| Märkström (användargrupp B / UL 1059) | 10 A | Märkström (användargrupp D / UL 1059) | 10 A |
| Ledardiameter AWG, min. | AWG 28 | Ledardiameter AWG, max. | AWG 16 |
| Hänvisning till godkännandevärden | Specifikationerna avser maxvärden. För detaljer – se typgodkännandeintyg. | | |

Märkdata enligt IEC

| | | | |
|--|------------------------|--|-----------------|
| testad enligt standard | IEC 60664-1, IEC 61984 | Märkström, min. antal poler (Tu=20°C) | 17.5 A |
| Märkström, max. antal poler (Tu=20°C) | 15.9 A | Märkström, min. antal poler (Tu=40°C) | 17.5 A |
| Märkström, max. antal poler (Tu=40°C) | 14.1 A | Märkspänning vid överspänningsk./ Nedsmutningsgrad II/2 | 320 V |
| Märkspänning vid överspänningsk./ Nedsmutningsgrad III/2 | 160 V | Märkspänning vid överspänningskat./ Nedsmutningsgrad III/3 | 160 V |
| Märkspänning vid överspänningsk./ Nedsmutningsgrad II/2 | 2.5 kV | Märkspänning vid överspänningsk./ Nedsmutningsgrad III/2 | 2.5 kV |
| Märkstötspänning vid överspänningsk./ Nedsmutningsgrad III/3 | 2.5 kV | Korttidströmhållfasthet | 3 x 1s mit 76 A |

Viktig hänvisningstext

IPC-konformitet Konformitet: Produkterna utvecklas, tillverkas och levereras i enlighet med internationellt erkända standarder och normer, och uppfyller de egenskaper som garanteras i databladet resp. har designegenskaper i enlighet med IPC-A-610 "Klass 2". Övriga anspråk gällande produkterna kan bedömas på begäran.

Tekniska data

Hänvisningstext

- Additional variants on request
- Rated current related to rated cross-section & min. No. of poles.
- Wire end ferrule without plastic collar to DIN 46228/1
- Wire end ferrule with plastic collar to DIN 46228/4
- P on drawing = pitch
- Rated data refer only to the component itself. Clearance and creepage distances to other components are to be designed in accordance with the relevant application standards.
- In accordance with IEC 61984, OMNIMATE-connectors are connectors without breaking capacity (COC). During designated use, connectors are not allowed to be engaged or disengaged when live or under load
- Long term storage of the product with average temperature of 50 °C and maximum humidity 70%, 36 months

Klassificeringar

| | | | |
|-------------|-------------|-------------|-------------|
| ETIM 8.0 | EC002638 | ETIM 9.0 | EC002638 |
| ETIM 10.0 | EC002638 | ECLASS 14.0 | 27-46-02-02 |
| ECLASS 15.0 | 27-46-02-02 | | |

BCZ 3.81/02/270F SN BK BX

Weidmüller Interface GmbH & Co. KG
 Klingenbergstraße 26
 D-32758 Detmold
 Germany

Ritningar

www.weidmueller.com

Produktillustration



Dimensional drawing



Graph

BCZ 3.81/.. /90 & /270 - SC 3.81/.. /135



Graph

BCZ 3.81/.. /90 & /270 - SC-SMT 3.81/.. /135



Graph

BCZ 3.81/.. /90 & /270 - SC-SMT 3.81/.. /135



Graph

BCZ 3.81/.. /90 & /270 - SC 3.81/.. /135



BCZ 3.81/02/270F SN BK BX

Weidmüller Interface GmbH & Co. KG
Klingenbergstraße 26
D-32758 Detmold
Germany

www.weidmueller.com

Motsvarighet

SC 3.81/90G



Stiftlisten SC ger en anslutningsriktning parallellt med kretskortet (liggande) och finns som sluten (G) variant och med skruvfläns (F).

Weidmüller stiftlistor i delning 3,81 mm (0.15") har en layout som är kompatibel med vanligen förekommande stiftlistor och har plats för märkning samt kan kodas och har dessutom fäste för ljusledare.

Allmänna beställningsdata

| | | |
|------------|----------------------------|---|
| Typ | SC 3.81/02/90G 3.2SN OR... | Utförande |
| Art.nr. | 1942020000 | Kretskortsstickanslutning, Stiftlist, stängd på sidan, THT |
| GTIN (EAN) | 4032248655526 | lödanslutning, 3.81 mm, Antal poler: 2, 90°, Lödstiftlängd (l): 3.2 mm, |
| Förp. | 198 ST | förtennad, orange, Box |

SC-SMT 3.81/180G Tape



Temperaturbeständig stiftlist (SC-SMT 180G) i delning 3,81 mm (0.15")

- Stickriktning lodrät mot kretskort (stående)
- sluten (G)
- Utförande förpackad i kartong (BX) eller antistatiskt på rulle (Tape-on-Reel, RL)

• Valfri sticklängd 1,5 mm eller 3,2 mm
Weidmüller stiftlistor i delning 3,81 mm (0.15") har en layout som är kompatibel med vanligen förekommande stiftlistor och har plats för märkning samt kan kodas.

Allmänna beställningsdata

| | | |
|------------|----------------------------|--|
| Typ | SC-SMT 3.81/02/180G 1.5... | Utförande |
| Art.nr. | 1864050000 | Kretskortsstickanslutning, Stiftlist, stängd på sidan, THT/THR |
| GTIN (EAN) | 4032248429172 | lödanslutning, 3.81 mm, Antal poler: 2, 180°, Lödstiftlängd (l): 1.5 |
| Förp. | 300 ST | mm, förtennad, svart, Tape |

SC-SMT 3.81/180G Box



Temperaturbeständig stiftlist (SC-SMT 180G) i delning 3,81 mm (0.15")

- Stickriktning lodrät mot kretskort (stående)
- sluten (G)
- Utförande förpackad i kartong (BX) eller antistatiskt på rulle (Tape-on-Reel, RL)

• Valfri sticklängd 1,5 mm eller 3,2 mm
Weidmüller stiftlistor i delning 3,81 mm (0.15") har en layout som är kompatibel med vanligen förekommande stiftlistor och har plats för märkning samt kan kodas.

Allmänna beställningsdata

| | | |
|------------|----------------------------|--|
| Typ | SC-SMT 3.81/02/180G 1.5... | Utförande |
| Art.nr. | 1863720000 | Kretskortsstickanslutning, Stiftlist, stängd på sidan, THT/THR |
| GTIN (EAN) | 4032248428793 | lödanslutning, 3.81 mm, Antal poler: 2, 180°, Lödstiftlängd (l): 1.5 |
| Förp. | 50 ST | mm, förtennad, svart, Box |

BCZ 3.81/02/270F SN BK BX

Weidmüller Interface GmbH & Co. KG
 Klingenbergstraße 26
 D-32758 Detmold
 Germany

www.weidmueller.com

Motsvarighet

SC-SMT 3.81/90G Tape



Temperaturbeständig stiftlist (SC-SMT 90G) i delning 3,81 mm (0.15")

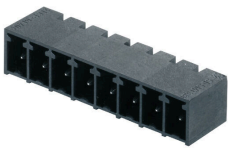
- Anslutningsriktning parallellt med kretskort (liggande)
- sluten (G)
- Utförande förpackad i kartong (BX) eller antistatiskt på rulle (Tape-on-Reel, RL)

• Valfri sticklängd 1,5 mm eller 3,2 mm
 Weidmüller stiftlistor i delning 3,81 mm (0.15") har en layout som är kompatibel med vanligen förekommande stiftlistor och har plats för märkning samt kan kodas.

Allmänna beställningsdata

| | | |
|------------|----------------------------|---|
| Typ | SC-SMT 3.81/02/90G 1.5S... | Utförande |
| Art.nr. | 1863140000 | Kretskortsstickanslutning, Stiftlist, stängd på sidan, THT/THR |
| GTIN (EAN) | 4032248428335 | lödanslutning, 3.81 mm, Antal poler: 2, 90°, Lödstiftlängd (l): 1.5 mm, |
| Förp. | 400 ST | förtennad, svart, Tape |

SC-SMT 3.81/90G Box



Temperaturbeständig stiftlist (SC-SMT 90G) i delning 3,81 mm (0.15")

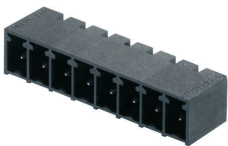
- Anslutningsriktning parallellt med kretskort (liggande)
- sluten (G)
- Utförande förpackad i kartong (BX) eller antistatiskt på rulle (Tape-on-Reel, RL)

• Valfri sticklängd 1,5 mm eller 3,2 mm
 Weidmüller stiftlistor i delning 3,81 mm (0.15") har en layout som är kompatibel med vanligen förekommande stiftlistor och har plats för märkning samt kan kodas.

Allmänna beställningsdata

| | | |
|------------|----------------------------|---|
| Typ | SC-SMT 3.81/02/90G 3.2S... | Utförande |
| Art.nr. | 1862460000 | Kretskortsstickanslutning, Stiftlist, stängd på sidan, THT/THR |
| GTIN (EAN) | 4032248427611 | lödanslutning, 3.81 mm, Antal poler: 2, 90°, Lödstiftlängd (l): 3.2 mm, |
| Förp. | 50 ST | förtennad, svart, Box |

SC-SMT 3.81/90G Tape



Temperaturbeständig stiftlist (SC-SMT 90G) i delning 3,81 mm (0.15")

- Anslutningsriktning parallellt med kretskort (liggande)
- sluten (G)
- Utförande förpackad i kartong (BX) eller antistatiskt på rulle (Tape-on-Reel, RL)

• Valfri sticklängd 1,5 mm eller 3,2 mm
 Weidmüller stiftlistor i delning 3,81 mm (0.15") har en layout som är kompatibel med vanligen förekommande stiftlistor och har plats för märkning samt kan kodas.

Allmänna beställningsdata

| | | |
|------------|----------------------------|---|
| Typ | SC-SMT 3.81/02/90G 3.2S... | Utförande |
| Art.nr. | 1862810000 | Kretskortsstickanslutning, Stiftlist, stängd på sidan, THT/THR |
| GTIN (EAN) | 4032248427772 | lödanslutning, 3.81 mm, Antal poler: 2, 90°, Lödstiftlängd (l): 3.2 mm, |
| Förp. | 400 ST | förtennad, svart, Tape |

BCZ 3.81/02/270F SN BK BX

Weidmüller Interface GmbH & Co. KG
Klingenbergstraße 26
D-32758 Detmold
Germany

www.weidmueller.com

Motsvarighet

SC-SMT 3.81/180G Box



Temperaturbeständig stiftlist (SC-SMT 180G) i delning 3,81 mm (0.15")

- Stickriktning lodrät mot kretskort (stående)
- sluten (G)
- Utförande förpackad i kartong (BX) eller antistatiskt på rulle (Tape-on-Reel, RL)
- Valfri sticklängd 1,5 mm eller 3,2 mm

Weidmüller stiftlistor i delning 3,81 mm (0.15") har en layout som är kompatibel med vanligen förekommande stiftlistor och har plats för märkning samt kan kodas.

Allmänna beställningsdata

| | | |
|------------|----------------------------|--|
| Typ | SC-SMT 3.81/02/180G 3.2... | Utförande |
| Art.nr. | 1862920000 | Kretskortsstickanslutning, Stiftlist, stängd på sidan, THT/THR |
| GTIN (EAN) | 4032248428113 | lödanslutning, 3.81 mm, Antal poler: 2, 180°, Lödstiftlängd (l): 3.2 mm, förtennad, svart, Box |
| Förp. | 50 ST | |

SC-SMT 3.81/90G Box



Temperaturbeständig stiftlist (SC-SMT 90G) i delning 3,81 mm (0.15")

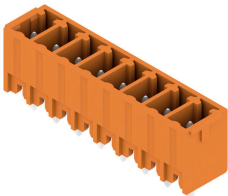
- Anslutningsriktning parallellt med kretskort (liggande)
- sluten (G)
- Utförande förpackad i kartong (BX) eller antistatiskt på rulle (Tape-on-Reel, RL)
- Valfri sticklängd 1,5 mm eller 3,2 mm

Weidmüller stiftlistor i delning 3,81 mm (0.15") har en layout som är kompatibel med vanligen förekommande stiftlistor och har plats för märkning samt kan kodas.

Allmänna beställningsdata

| | | |
|------------|----------------------------|---|
| Typ | SC-SMT 3.81/02/90G 1.5S... | Utförande |
| Art.nr. | 1862960000 | Kretskortsstickanslutning, Stiftlist, stängd på sidan, THT/THR |
| GTIN (EAN) | 4032248428069 | lödanslutning, 3.81 mm, Antal poler: 2, 90°, Lödstiftlängd (l): 1.5 mm, förtennad, svart, Box |
| Förp. | 50 ST | |

SC 3.81/180G



Stiftlisten SC ger en anslutningsriktning lodrätt mot kretskortet (stående) och finns som sluten (G) variant och med skruvfläns (F).

Weidmüller stiftlistor i delning 3,81 mm (0.15") har en layout som är kompatibel med vanligen förekommande stiftlistor och har plats för märkning samt kan kodas.

Allmänna beställningsdata

| | | |
|------------|----------------------------|--|
| Typ | SC 3.81/02/180G 3.2SN B... | Utförande |
| Art.nr. | 1793520000 | Kretskortsstickanslutning, Stiftlist, stängd på sidan, THT |
| GTIN (EAN) | 4032248230433 | lödanslutning, 3.81 mm, Antal poler: 2, 180°, Lödstiftlängd (l): 3.2 mm, förtennad, svart, Box |
| Förp. | 50 ST | |

BCZ 3.81/02/270F SN BK BX

Weidmüller Interface GmbH & Co. KG
Klingenbergstraße 26
D-32758 Detmold
Germany

www.weidmueller.com

Motsvarighet

SC 3.81/90G



Stiftlisten SC ger en anslutningsriktning parallellt med kretskortet (liggande) och finns som sluten (G) variant och med skruvfläns (F).

Weidmüller stiftlistor i delning 3,81 mm (0.15") har en layout som är kompatibel med vanligen förekommande stiftlistor och har plats för märkning samt kan kodas och har dessutom fäste för ljusledare.

Allmänna beställningsdata

| | | |
|------------|----------------------------|---|
| Typ | SC 3.81/02/90G 3.2SN BK... | Utförande |
| Art.nr. | 1793130000 | Kretskortsstickanslutning, Stiftlist, stängd på sidan, THT |
| GTIN (EAN) | 4032248227624 | lödanslutning, 3.81 mm, Antal poler: 2, 90°, Lödstiftlängd (l): 3.2 mm, |
| Förp. | 198 ST | förtennad, svart, Box |

SC 3.81/180G



Stiftlisten SC ger en anslutningsriktning lodrätt mot kretskortet (stående) och finns som sluten (G) variant och med skruvfläns (F).

Weidmüller stiftlistor i delning 3,81 mm (0.15") har en layout som är kompatibel med vanligen förekommande stiftlistor och har plats för märkning samt kan kodas.

Allmänna beställningsdata

| | | |
|------------|----------------------------|--|
| Typ | SC 3.81/02/180G 3.2SN G... | Utförande |
| Art.nr. | 1793610000 | Kretskortsstickanslutning, Stiftlist, stängd på sidan, THT |
| GTIN (EAN) | 4032248230730 | lödanslutning, 3.81 mm, Antal poler: 2, 180°, Lödstiftlängd (l): 3.2 |
| Förp. | 198 ST | mm, förtennad, blekgrön, Box |

SC 3.81/90G



Stiftlisten SC ger en anslutningsriktning parallellt med kretskortet (liggande) och finns som sluten (G) variant och med skruvfläns (F).

Weidmüller stiftlistor i delning 3,81 mm (0.15") har en layout som är kompatibel med vanligen förekommande stiftlistor och har plats för märkning samt kan kodas och har dessutom fäste för ljusledare.

Allmänna beställningsdata

| | | |
|------------|----------------------------|---|
| Typ | SC 3.81/02/90G 3.2SN GN... | Utförande |
| Art.nr. | 1793240000 | Kretskortsstickanslutning, Stiftlist, stängd på sidan, THT |
| GTIN (EAN) | 4032248227716 | lödanslutning, 3.81 mm, Antal poler: 2, 90°, Lödstiftlängd (l): 3.2 mm, |
| Förp. | 198 ST | förtennad, blekgrön, Box |

BCZ 3.81/02/270F SN BK BX

Weidmüller Interface GmbH & Co. KG
Klingenbergstraße 26
D-32758 Detmold
Germany

www.weidmueller.com

Motsvarighet

SC 3.81/180G



Stiftlisten SC ger en anslutningsriktning lodrätt mot kretskortet (stående) och finns som sluten (G) variant och med skruvfläns (F).

Weidmüller stiftlistor i delning 3,81 mm (0.15") har en layout som är kompatibel med vanligen förekommande stiftlistor och har plats för märkning samt kan kodas.

Allmänna beställningsdata

| | | |
|------------|----------------------------|--|
| Typ | SC 3.81/02/180G 3.2SN O... | Utförande |
| Art.nr. | 1942840000 | Kretskortsstickanslutning, Stiftlist, stängd på sidan, THT |
| GTIN (EAN) | 4032248654758 | lödanslutning, 3.81 mm, Antal poler: 2, 180°, Lödstiftlängd (l): 3.2 |
| Förp. | 198 ST | mm, förtennad, orange, Box |

SC 3.81/90F



Stiftlisten SC ger en anslutningsriktning parallellt med kretskortet (liggande) och finns som sluten (G) variant och med skruvfläns (F).

Weidmüller stiftlistor i delning 3,81 mm (0.15") har en layout som är kompatibel med vanligen förekommande stiftlistor och har plats för märkning samt kan kodas och har dessutom fäste för ljusledare.

Allmänna beställningsdata

| | | |
|------------|----------------------------|--|
| Typ | SC 3.81/02/90F 3.2SN OR... | Utförande |
| Art.nr. | 1942450000 | Kretskortsstickanslutning, Stiftlist, Fläns, THT lödanslutning, 3.81 |
| GTIN (EAN) | 4032248655144 | mm, Antal poler: 2, 90°, Lödstiftlängd (l): 3.2 mm, förtennad, orange, |
| Förp. | 96 ST | Box |

SC-SMT 3.81/180LF Box



Temperaturbeständig stiftlist (SC-SMT 180LF) i delning 3,81 mm (0.15")

- Stickriktning lodrät mot kretskort (stående)
- med lödfläns (LF).
- Utförande förpackad i kartong (BX) eller antistatiskt på rulle (Tape-on-Reel, RL)
- Valfri sticklängd 1,5 mm eller 3,2 mm

Weidmüller stiftlistor i delning 3,81 mm (0.15") har en layout som är kompatibel med vanligen förekommande stiftlistor och har plats för märkning samt kan kodas.

Allmänna beställningsdata

| | | |
|------------|----------------------------|---|
| Typ | SC-SMT 3.81/02/180LF 3... | Utförande |
| Art.nr. | 1863230000 | Kretskortsstickanslutning, Stiftlist, Lödfäns, THT/THR lödanslutning, |
| GTIN (EAN) | 4032248428434 | 3.81 mm, Antal poler: 2, 180°, Lödstiftlängd (l): 3.2 mm, förtennad, |
| Förp. | 50 ST | svart, Box |

BCZ 3.81/02/270F SN BK BX

Weidmüller Interface GmbH & Co. KG
Klingenbergstraße 26
D-32758 Detmold
Germany

www.weidmueller.com

Motsvarighet

SC-SMT 3.81/180LF Tape



Temperaturbeständig stiftlist (SC-SMT 180LF) i delning 3,81 mm (0.15")

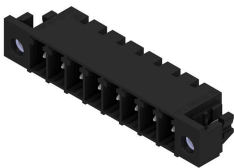
- Stickriktning lodrät mot kretskort (stående)
- med lödfäns (LF).
- Utförande förpackad i kartong (BX) eller antistatiskt på rulle (Tape-on-Reel, RL)
- Valfri sticklängd 1,5 mm eller 3,2 mm

Weidmüller stiftlistor i delning 3,81 mm (0.15") har en layout som är kompatibel med vanligen förekommande stiftlistor och har plats för märkning samt kan kodas.

Allmänna beställningsdata

| | | |
|------------|----------------------------|---|
| Typ | SC-SMT 3.81/02/180LF 1... | Utförande |
| Art.nr. | 1864220000 | Kretskortsstickanslutning, Stiftlist, Lödfäns, THT/THR lödanslutning, |
| GTIN (EAN) | 4032248429523 | 3.81 mm, Antal poler: 2, 180°, Lödstiftlängd (l): 1.5 mm, förtennad, |
| Förp. | 300 ST | svart, Tape |

SC-SMT 3.81/90LF Tape



Temperaturbeständig stiftlist (SC-SMT 90LF) i delning 3,81 mm (0.15")

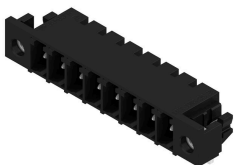
- Anslutningsriktning parallellt med kretskort (liggande)
- med lödfäns (LF).
- Utförande förpackad i kartong (BX) eller antistatiskt på rulle (Tape-on-Reel, RL)
- Valfri sticklängd 1,5 mm eller 3,2 mm

Weidmüller stiftlistor i delning 3,81 mm (0.15") har en layout som är kompatibel med vanligen förekommande stiftlistor och har plats för märkning samt kan kodas.

Allmänna beställningsdata

| | | |
|------------|----------------------------|---|
| Typ | SC-SMT 3.81/02/90LF 3.2... | Utförande |
| Art.nr. | 1863890000 | Kretskortsstickanslutning, Stiftlist, Lödfäns, THT/THR lödanslutning, |
| GTIN (EAN) | 4032248429103 | 3.81 mm, Antal poler: 2, 90°, Lödstiftlängd (l): 3.2 mm, förtennad, |
| Förp. | 400 ST | svart, Tape |

SC-SMT 3.81/90LF Box



Temperaturbeständig stiftlist (SC-SMT 90LF) i delning 3,81 mm (0.15")

- Anslutningsriktning parallellt med kretskort (liggande)
- med lödfäns (LF).
- Utförande förpackad i kartong (BX) eller antistatiskt på rulle (Tape-on-Reel, RL)
- Valfri sticklängd 1,5 mm eller 3,2 mm

Weidmüller stiftlistor i delning 3,81 mm (0.15") har en layout som är kompatibel med vanligen förekommande stiftlistor och har plats för märkning samt kan kodas.

Allmänna beställningsdata

| | | |
|------------|----------------------------|---|
| Typ | SC-SMT 3.81/02/90LF 3.2... | Utförande |
| Art.nr. | 1863670000 | Kretskortsstickanslutning, Stiftlist, Lödfäns, THT/THR lödanslutning, |
| GTIN (EAN) | 4032248428854 | 3.81 mm, Antal poler: 2, 90°, Lödstiftlängd (l): 3.2 mm, förtennad, |
| Förp. | 50 ST | svart, Box |

BCZ 3.81/02/270F SN BK BX

Weidmüller Interface GmbH & Co. KG

Klingenbergstraße 26

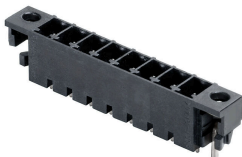
D-32758 Detmold

Germany

www.weidmueller.com

Motsvarighet

SC-SMT 3.81/180LF Box



Temperaturbeständig stiftlist (SC-SMT 180LF) i delning 3,81 mm (0.15")

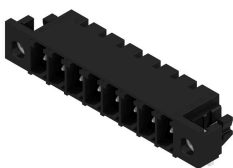
- Stickriktning lodrät mot kretskort (stående)
- med lödfläns (LF).
- Utförande förpackad i kartong (BX) eller antistatiskt på rulle (Tape-on-Reel, RL)

• Valfri sticklängd 1,5 mm eller 3,2 mm
Weidmüller stiftlistor i delning 3,81 mm (0.15") har en layout som är kompatibel med vanligen förekommande stiftlistor och har plats för märkning samt kan kodas.

Allmänna beställningsdata

| | | |
|------------|----------------------------|--|
| Typ | SC-SMT 3.81/02/180LF 1... | Utförande |
| Art.nr. | 1864070000 | Kretskortsstickanslutning, Stiftlist, Lödfläns, THT/THR lödanslutning, |
| GTIN (EAN) | 4032248429271 | 3.81 mm, Antal poler: 2, 180°, Lödstiftlängd (l): 1.5 mm, förtennad, |
| Förp. | 50 ST | svart, Box |

SC-SMT 3.81/90LF Box



Temperaturbeständig stiftlist (SC-SMT 90LF) i delning 3,81 mm (0.15")

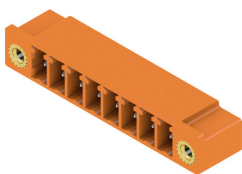
- Anslutningsriktning parallellt med kretskort (liggande)
- med lödfläns (LF).
- Utförande förpackad i kartong (BX) eller antistatiskt på rulle (Tape-on-Reel, RL)

• Valfri sticklängd 1,5 mm eller 3,2 mm
Weidmüller stiftlistor i delning 3,81 mm (0.15") har en layout som är kompatibel med vanligen förekommande stiftlistor och har plats för märkning samt kan kodas.

Allmänna beställningsdata

| | | |
|------------|----------------------------|--|
| Typ | SC-SMT 3.81/02/90LF 1.5... | Utförande |
| Art.nr. | 1862560000 | Kretskortsstickanslutning, Stiftlist, Lödfläns, THT/THR lödanslutning, |
| GTIN (EAN) | 4032248427536 | 3.81 mm, Antal poler: 2, 90°, Lödstiftlängd (l): 1.5 mm, förtennad, |
| Förp. | 50 ST | svart, Box |

SC 3.81/90F



Stiftlisten SC ger en anslutningsriktning parallellt med kretskortet (liggande) och finns som sluten (G) variant och med skruvfläns (F).

Weidmüller stiftlistor i delning 3,81 mm (0.15") har en layout som är kompatibel med vanligen förekommande stiftlistor och har plats för märkning samt kan kodas och har dessutom fäste för ljusledare.

Allmänna beställningsdata

| | | |
|------------|----------------------------|---|
| Typ | SC 3.81/02/90F 3.2SN BK... | Utförande |
| Art.nr. | 1793330000 | Kretskortsstickanslutning, Stiftlist, Fläns, THT lödanslutning, 3.81 |
| GTIN (EAN) | 4032248227808 | mm, Antal poler: 2, 90°, Lödstiftlängd (l): 3.2 mm, förtennad, svart, |
| Förp. | 96 ST | Box |

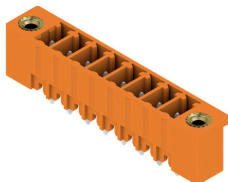
BCZ 3.81/02/270F SN BK BX

Weidmüller Interface GmbH & Co. KG
Klingenbergstraße 26
D-32758 Detmold
Germany

www.weidmueller.com

Motsvarighet

SC 3.81/180F



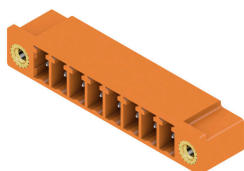
Stiftlisten SC ger en anslutningsriktning lodrätt mot kretskortet (stående) och finns som sluten (G) variant och med skruvfläns (F).

Weidmüller stiftlistor i delning 3,81 mm (0.15") har en layout som är kompatibel med vanligen förekommande stiftlistor och har plats för märkning samt kan kodas.

Allmänna beställningsdata

| | | |
|------------|----------------------------|--|
| Typ | SC 3.81/02/180F 3.2SN B... | Utförande |
| Art.nr. | 1793700000 | Kretskortsstickanslutning, Stiftlist, Fläns, THT lödanslutning, 3.81 |
| GTIN (EAN) | 4032248230822 | mm, Antal poler: 2, 180°, Lödstiftlängd (l): 3.2 mm, förtennad, svart, |
| Förp. | 96 ST | Box |
| Typ | SC 3.81/02/180F 3.2SN G... | Utförande |
| Art.nr. | 1793790000 | Kretskortsstickanslutning, Stiftlist, Fläns, THT lödanslutning, 3.81 |
| GTIN (EAN) | 4032248230914 | mm, Antal poler: 2, 180°, Lödstiftlängd (l): 3.2 mm, förtennad, |
| Förp. | 96 ST | blekgrön, Box |

SC 3.81/90F



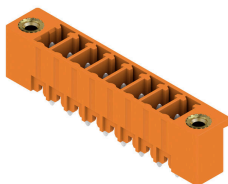
Stiftlisten SC ger en anslutningsriktning parallellt med kretskortet (liggande) och finns som sluten (G) variant och med skruvfläns (F).

Weidmüller stiftlistor i delning 3,81 mm (0.15") har en layout som är kompatibel med vanligen förekommande stiftlistor och har plats för märkning samt kan kodas och har dessutom fäste för ljusledare.

Allmänna beställningsdata

| | | |
|------------|----------------------------|--|
| Typ | SC 3.81/02/90F 3.2SN GN... | Utförande |
| Art.nr. | 1793420000 | Kretskortsstickanslutning, Stiftlist, Fläns, THT lödanslutning, 3.81 |
| GTIN (EAN) | 4032248228492 | mm, Antal poler: 2, 90°, Lödstiftlängd (l): 3.2 mm, förtennad, |
| Förp. | 96 ST | blekgrön, Box |

SC 3.81/180F



Stiftlisten SC ger en anslutningsriktning lodrätt mot kretskortet (stående) och finns som sluten (G) variant och med skruvfläns (F).

Weidmüller stiftlistor i delning 3,81 mm (0.15") har en layout som är kompatibel med vanligen förekommande stiftlistor och har plats för märkning samt kan kodas.

Motsvarighetwww.weidmueller.com**Allmänna beställningsdata**

| | | |
|------------|----------------------------|---|
| Typ | SC 3.81/02/180F 3.2SN O... | Utförande |
| Art.nr. | 1943180000 | Kretskortsstickanslutning, Stiftlist, Fläns, THT lödanslutning, 3.81 |
| GTIN (EAN) | 4032248654413 | mm, Antal poler: 2, 180°, Lödstiftlängd (l): 3.2 mm, förtennad, orange, |
| Förp. | 96 ST | Box |