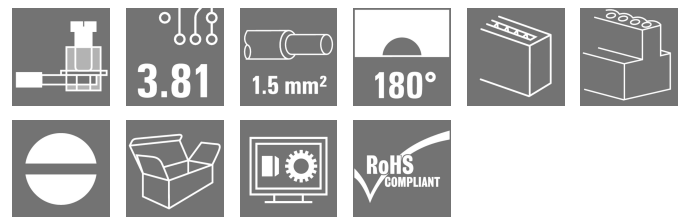
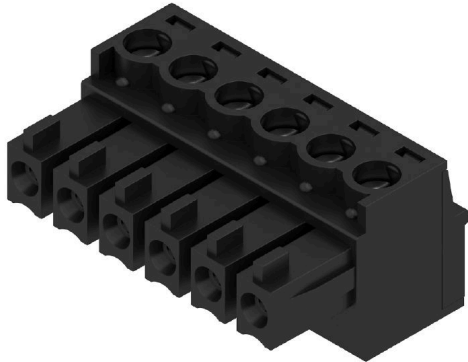


**BCZ 3.81/06/180 SN BK BX**

**Weidmüller Interface GmbH & Co. KG**  
 Klingenbergstraße 26  
 D-32758 Detmold  
 Germany

www.weidmueller.com

**Produktillustration**



Hylsdelar med skruvanslutning i klämygelteknik för ledanslutning.

För fri utformning av anslutningsnivån finns tre utgångsriktningar:

- 180° ledare rakt mot anslutningsriktningen
- 90° ledare vinkelrätt uppåt mot anslutningsriktningen
- 270° ledare vinkelrätt neråt mot anslutningsriktningen

För att passa till de mest skilda krav på anslutningen kan tre olika kapslingar väljas:

- Standardkapsling utan fläns
- Fläns med skruv (F)
- Fläns med Weidmüllers patenterade lösgöringsbygel (LR) för verktygslös, låsning och frånskiljning utan brytningar i kontakten

Weidmüller stiftlister i delning 3,81 mm (0.15") har en layout som är kompatibel med vanligen förekommande stiftlister och har plats för märkning samt kan kodas.

**Allmänna beställningsdata**

|                   |  |
|-------------------|--|
| Utförande         | Kretskortsstickanslutning, Hylsstickpropp, 3.81 mm, Antal poler: 6, 180°, Klämygelanslutning, Anslutningsområde, max. : 1.5 mm², Box |
| Art.nr.           | <a href="#">1792810000</a>   |
| Typ               | BCZ 3.81/06/180 SN BK BX   |
| GTIN (EAN)        | 4032248226795  |
| Förp.             | 50 items   |
| Produktparametrar | IEC: 320 V / 17.5 A / 0.2 - 1.5 mm²<br>UL: 300 V / 10 A / AWG 28 - AWG 16  |
| Förpackning       | Box  |

Tekniska data

Godkännanden

Godkännanden



|                       |                              |
|-----------------------|------------------------------|
| ROHS                  | Uppfyllelse                  |
| UL File Number Search | <a href="#">UL-webbplats</a> |
| Certifikat nr (cURus) | E60693                       |

Mått och vikter

|           |          |                 |             |
|-----------|----------|-----------------|-------------|
| Djup      | 16.1 mm  | Byggdjup (tum)  | 0.6339 inch |
| Höjd      | 11.1 mm  | Bygghöjd (tum)  | 0.437 inch  |
| Bredd     | 22.95 mm | Byggbredd (tum) | 0.9035 inch |
| Nettovikt | 4.28 g   |                 |             |

Miljööverensstämmelse för produkt

|                                     |                                      |
|-------------------------------------|--------------------------------------|
| RoHS-kompatibilitetsstatus          | Kompatibel med undantag              |
| RoHS-undantag (om tillämpligt/känt) | 6c                                   |
| REACH SVHC                          | Lead 7439-92-1                       |
| SCIP                                | ea9dd4b8-c51f-409c-885a-41700372be61 |

Packaging

|             |          |           |           |
|-------------|----------|-----------|-----------|
| Förpackning | Box      | VPE-längd | 102.00 mm |
| VPE-bredd   | 69.00 mm | VPE-höjd  | 59.00 mm  |

Typprovningar

|   |               |  |                                 |
|---|---------------|--|---------------------------------|
| Test: Hållfasthet för märkningar            | Standard      | DIN EN 61984 avsnitt 7.3.2 / 09.02 med mönster från DIN EN 60068-2-70 / 07.96  |                                 |
|   | Test          | ursprungsmärkning, typmärkning, märkspänning, Märkarea, raster, typ av material, godkännande märkning UL, godkännande märkning CSA |                                 |
|   | Utvärdering   | tillgänglig  |                                 |
|   | Test          | hållbarhet   |                                 |
| Test: Felaktig inkoppling (ingen utbytbart) | Standard      | DIN EN 61984 avsnitt 6.3 och 6.9.1 / 09.02, DIN EN 60512-13-5 / 11.06  |                                 |
|   | Test          | 180° vridning utan kodningselement   |                                 |
|   | Utvärdering   | godkänd  |                                 |
|   | Test          | visuell undersökning   |                                 |
| Test: Klämbare area                         | Standard      | DIN EN 60999-1 avsnitt 7 och 9.1 / 12.00, DIN EN 60947-1 avsnitt 8.2.4.5.1 / 12.02   |                                 |
|   | Typ av ledare | Typ av ledare och för ledararea  | massiv 0,08 mm <sup>2</sup>     |
|   |               | Typ av ledare och för ledararea  | flertrådig 0,08 mm <sup>2</sup> |
|   |               | Typ av ledare och för ledararea  | massiv 1,5 mm <sup>2</sup>      |
|   |               | Typ av ledare och för ledararea  | flertrådig 1,5 mm <sup>2</sup>  |
|   |               | Typ av ledare och för ledararea  | AWG 28/1                        |

**Tekniska data**

|   |                                 |                                    |                                 |  |
|---|---------------------------------|------------------------------------|---------------------------------|--|
|   |                                 | Typ av ledare och för ledararea    | AWG 28/19                       |  |
|   |                                 | Typ av ledare och för ledararea    | AWG 16/1                        |  |
|   |                                 | Typ av ledare och för ledararea    | AWG 16/19                       |  |
|   | Utvärdering                     | godkänd                            |                                 |  |
| Test beträffande ledare som skadats och lossnat oavsiktligt | Standard                        | DIN EN 60999-1 avsnitt 9.4 / 12.00 |                                 |  |
|   | Krav                            | 0,2 kg                             |                                 |  |
|   | Typ av ledare                   | Typ av ledare och för ledararea    | flertrådig 0,25 mm <sup>2</sup> |  |
|   |                                 | Typ av ledare och för ledararea    | AWG 28/1                        |  |
|   |                                 | Typ av ledare och för ledararea    | AWG 28/19                       |  |
|   | Utvärdering                     | godkänd                            |                                 |  |
|   | Krav                            | 0,3 kg                             |                                 |  |
|   | Typ av ledare                   | Typ av ledare och för ledararea    | massiv 0,5 mm <sup>2</sup>      |  |
|   |                                 | Utvärdering                        | godkänd                         |  |
|   |                                 | Krav                               | 0,4 kg                          |  |
| Typ av ledare   |                                 | Typ av ledare och för ledararea    | massiv 1,5 mm <sup>2</sup>      |  |
|   | Typ av ledare och för ledararea | flertrådig 1,5 mm <sup>2</sup>     |                                 |  |
|   | Typ av ledare och för ledararea | AWG 16/1                           |                                 |  |
|   | Typ av ledare och för ledararea | AWG 16/19                          |                                 |  |
| Utvärdering   | godkänd                         |                                    |                                 |  |
| Frånslagstest   | Standard                        | DIN EN 60999-1 avsnitt 9.5 / 12.00 |                                 |  |
|   | Krav                            | ≥10 N                              |                                 |  |
|   | Typ av ledare                   | Typ av ledare och för ledararea    | flertrådig 0,25 mm <sup>2</sup> |  |
|   |                                 | Typ av ledare och för ledararea    | AWG 28/1                        |  |
|   |                                 | Typ av ledare och för ledararea    | AWG 28/19                       |  |
|   | Utvärdering                     | godkänd                            |                                 |  |
|   | Krav                            | ≥20 N                              |                                 |  |
|   | Typ av ledare                   | Typ av ledare och för ledararea    | H05V-U0.5                       |  |
|   |                                 | Utvärdering                        | godkänd                         |  |
|   | Krav                            | ≥40 N                              |                                 |  |
| Typ av ledare   | Typ av ledare och för ledararea | H07V-U1.5                          |                                 |  |
|   | Typ av ledare och för ledararea | H07V-K1.5                          |                                 |  |
|   | Typ av ledare och för ledararea | AWG 16/1                           |                                 |  |
|   | Typ av ledare och för ledararea | AWG 16/19                          |                                 |  |
| Utvärdering   | godkänd                         |                                    |                                 |  |

**Systemvärden**

|                        |                                    |
|------------------------|------------------------------------|
| Produktfamilj          | OMNIMATE Signal – serie BC/SC 3.81 |
| Anslutningstyp         | Fältanslutning                     |
| Ledaranslutningsteknik | Klämbygelanslutning                |
| Delning i mm (P)       | 3.81 mm                            |
| Delning i tum (P)      | 0.150 "                            |

**BCZ 3.81/06/180 SN BK BX**

**Weidmüller Interface GmbH & Co. KG**  
 Klingenbergstraße 26  
 D-32758 Detmold  
 Germany

www.weidmueller.com

**Tekniska data**

|                                    |                                   |                   |                             |
|------------------------------------|-----------------------------------|-------------------|-----------------------------|
| Ledarutgångsriktning               | 180°                              |                   |                             |
| Antal poler                        | 6                                 |                   |                             |
| L1 i mm                            | 19.05 mm                          |                   |                             |
| L1 i tum                           | 0.750 "                           |                   |                             |
| Antal rader                        | 1                                 |                   |                             |
| Polradstal                         | 1                                 |                   |                             |
| Märkarea                           | 1 mm <sup>2</sup>                 |                   |                             |
| Beröringsskydd enligt DIN VDE 57   | fingersäker                       |                   |                             |
| Beröringsskydd enligt DIN VDE 0470 | IP 20 ansluten/ IP 10 ej ansluten |                   |                             |
| Skyddsklass                        | IP20                              |                   |                             |
| Genomgångsmotstånd (6)             | ≤5 mΩ                             |                   |                             |
| Koderbar                           | Ja                                |                   |                             |
| Avisoleringslängd                  | 7 mm                              |                   |                             |
| Klämskruv                          | M 2                               |                   |                             |
| Skruvmejselklinga                  | 0,4 x 2,5                         |                   |                             |
| Skruvmejselklinga Norm             | DIN 5264                          |                   |                             |
| Stickcykler                        | 25                                |                   |                             |
| Max. instickskraft/pol             | 7 N                               |                   |                             |
| Max. dragkraft/pol                 | 5 N                               |                   |                             |
| Åtdragningsmoment                  | Momenttyp                         | Ledaranslutning   |                             |
|                                    | Användningsinformation            | Åtdragningsmoment | min. 0.2 Nm<br>max. 0.25 Nm |

**Materialdata**

|                                  |             |                                  |                               |
|----------------------------------|-------------|----------------------------------|-------------------------------|
| Isoleringsmaterial               | PA 66 GF 30 | Färgkod                          | svart                         |
| Färgtabell (jämförbar)           | RAL 9011    | Isoleringsmaterialgrupp          | II                            |
| CTI (Comparative Tracking Index) | ≥ 550       | Moisture Level (MSL)             |                               |
| Brännbarhetsklass enligt UL 94   | V-0         | Kontaktmaterial                  | Cu-legering                   |
| Kontakttyta                      | förtennad   | Skiktstruktur för stiftkontakten | 0.5...1.5 µm Cu / 2...5 µm Sn |
| Lagertemperatur, min.            | -40 °C      | Lagertemperatur, max.            | 70 °C                         |
| Driftstemperatur, min.           | -50 °C      | Driftstemperatur, max.           | 120 °C                        |
| Temperaturområde Montage, min.   | -25 °C      | Temperaturområde Montage, max.   | 120 °C                        |

**Anslutningsbara ledare**

|   |                          |                        |                        |      |
|---|--------------------------|------------------------|------------------------|------|
| Anslutningsområde, min.                   | 0.08 mm <sup>2</sup>     |                        |                        |      |
| Anslutningsområde, max.                   | 1.5 mm <sup>2</sup>      |                        |                        |      |
| Ledardiameter, AWG, min.                  | AWG 28                   |                        |                        |      |
| Ledardiameter, AWG, max.                  | AWG 16                   |                        |                        |      |
| entrådig, min. H05(07) V-U                | 0.2 mm <sup>2</sup>      |                        |                        |      |
| entrådig, max. H05(07) V-U                | 1.5 mm <sup>2</sup>      |                        |                        |      |
| fintrådig, min. H05(07) V-K               | 0.2 mm <sup>2</sup>      |                        |                        |      |
| fintrådig, max. H05(07) V-K               | 1.5 mm <sup>2</sup>      |                        |                        |      |
| med AEH med krage DIN 46 228/4, min.      | 0.2 mm <sup>2</sup>      |                        |                        |      |
| med ändhylsa med krage DIN 46 228/4, max. | 1.5 mm <sup>2</sup>      |                        |                        |      |
| med ändhylsa, DIN 46228 pt 1, min.        | 0.2 mm <sup>2</sup>      |                        |                        |      |
| med ändhylsa enligt DIN 46 228/1, max.    | 1.5 mm <sup>2</sup>      |                        |                        |      |
| Passstift enligt EN 60999 a x b; ø        | 2.4 mm x 1.5 mm          |                        |                        |      |
| Anslutningsbar ledare                     | Ledarens anslutningsarea | Typ                    | fintrådig              |      |
|   |                          | nominell               | 0.5 mm <sup>2</sup>    |      |
|   | kabelsko                 | Avisoleringslängd      | nominell               | 6 mm |
|   |                          | Rekommenderad ändhylsa | <a href="#">H0.5/6</a> |      |
| Ledarens anslutningsarea                  | Typ                      | fintrådig              |                        |      |

Tekniska data

www.weidmueller.com

|                          |   |                         |                      |
|--------------------------|---|-------------------------|----------------------|
|                          |   | nominell                | 0.75 mm <sup>2</sup> |
| kabelsko                 | Avisoleringslängd   | nominell                | 6 mm                 |
|                          | Rekommenderad ändhylsa  | <a href="#">H0.75/6</a> |                      |
| Ledarens anslutningsarea | Typ   | fintrådig               |                      |
|                          | nominell  | 1 mm <sup>2</sup>       |                      |
| kabelsko                 | Avisoleringslängd   | nominell                | 6 mm                 |
|                          | Rekommenderad ändhylsa  | <a href="#">H1.0/6</a>  |                      |
| Ledarens anslutningsarea | Typ   | fintrådig               |                      |
|                          | nominell  | 1.5 mm <sup>2</sup>     |                      |
| kabelsko                 | Avisoleringslängd   | nominell                | 7 mm                 |
|                          | Rekommenderad ändhylsa  | <a href="#">H1.5/7</a>  |                      |
| Referenstext             | Ytterdiametern på plastkragen ska inte vara större än rastret (P). Längd på hylsor ska väljas beroende på produkten och märkspänningen. |                         |                      |

Märkdata enligt CSA

|                                      |   |                                      |                |
|--------------------------------------|---|--------------------------------------|----------------|
| Institut (CSA)                       | CSA   | Certifikat nr. (CSA)                 | 200039-1121690 |
| Märkspänning (användargrupp B / CSA) | 300 V   | Märkspänning (användargrupp C / CSA) | 50 V           |
| Märkström (användargrupp B / CSA)    | 8 A   | Märkström (användargrupp C / CSA)    | 8 A            |
| Ledardiameter AWG, min.              | AWG 28  | Ledardiameter AWG, max.              | AWG 16         |
| Hänvisning till godkännandevärden    | Specifikationerna avser maxvärden. För detaljer – se typgodkännandeintyg. |                                      |                |

Märkdata enligt UL 1059

|  |   |  |        |
|--|---|--|--------|
| Institut (cURus)                         | CURUS   | Certifikat nr (cURus)                    | E60693 |
| Märkspänning (användargrupp B / UL 1059) | 300 V   | Märkspänning (användargrupp D / UL 1059) | 300 V  |
| Märkström (användargrupp B / UL 1059)    | 10 A  | Märkström (användargrupp D / UL 1059)    | 10 A   |
| Ledardiameter AWG, min.                  | AWG 28  | Ledardiameter AWG, max.                  | AWG 16 |
| Hänvisning till godkännandevärden        | Specifikationerna avser maxvärden. För detaljer – se typgodkännandeintyg. |  |        |

Märkdata enligt IEC

|  |                        |  |                 |
|--|------------------------|--|-----------------|
| testad enligt standard                                       | IEC 60664-1, IEC 61984 | Märkström, min. antal poler (Tu=20°C)                      | 17.5 A          |
| Märkström, max. antal poler (Tu=20°C)                        | 17.5 A                 | Märkström, min. antal poler (Tu=40°C)                      | 17 A            |
| Märkström, max. antal poler (Tu=40°C)                        | 15.2 A                 | Märkspänning vid överspänningsk./ Nedsmutningsgrad II/2    | 320 V           |
| Märkspänning vid överspänningsk./ Nedsmutningsgrad III/2     | 160 V                  | Märkspänning vid överspänningskat./ Nedsmutningsgrad III/3 | 160 V           |
| Märkspänning vid överspänningsk./ Nedsmutningsgrad II/2      | 2.5 kV                 | Märkspänning vid överspänningsk./ Nedsmutningsgrad III/2   | 2.5 kV          |
| Märkstötspänning vid överspänningsk./ Nedsmutningsgrad III/3 | 2.5 kV                 | Korttidströmhållfasthet                                    | 3 x 1s mit 76 A |

Viktig hänvisningstext

|                 |   |
|-----------------|---|
| IPC-konformitet | Konformitet: Produkterna utvecklas, tillverkas och levereras i enlighet med internationellt erkända standarder och normer, och uppfyller de egenskaper som garanteras i databladet resp. har designegenskaper i enlighet med IPC-A-610 "Klass 2". Övriga anspråk gällande produkterna kan bedömas på begäran. |
| Hänvisningstext | <ul style="list-style-type: none"> <li>• Additional variants on request</li> <li>• Rated current related to rated cross-section &amp; min. No. of poles.</li> <li>• Wire end ferrule without plastic collar to DIN 46228/1</li> </ul>   |

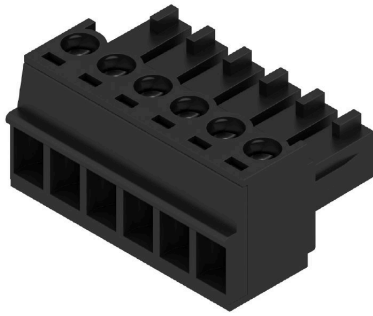
**Tekniska data**

- Wire end ferrule with plastic collar to DIN 46228/4
- P on drawing = pitch
- Rated data refer only to the component itself. Clearance and creepage distances to other components are to be designed in accordance with the relevant application standards.
- In accordance with IEC 61984, OMNIMATE-connectors are connectors without breaking capacity (COC). During designated use, connectors are not allowed to be engaged or disengaged when live or under load
- Long term storage of the product with average temperature of 50 °C and maximum humidity 70%, 36 months

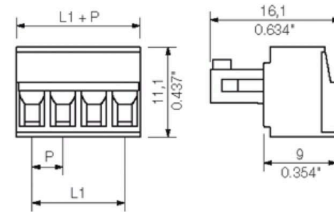
**Klassificeringar**

|             |             |             |             |
|-------------|-------------|-------------|-------------|
| ETIM 6.0    | EC002638    | ETIM 7.0    | EC002638    |
| ETIM 8.0    | EC002638    | ETIM 9.0    | EC002638    |
| ETIM 10.0   | EC002638    | ECLASS 9.0  | 27-44-03-09 |
| ECLASS 9.1  | 27-44-03-09 | ECLASS 10.0 | 27-44-03-09 |
| ECLASS 11.0 | 27-46-02-02 | ECLASS 12.0 | 27-46-02-02 |
| ECLASS 13.0 | 27-46-02-02 | ECLASS 14.0 | 27-46-02-02 |
| ECLASS 15.0 | 27-46-02-02 |             |             |

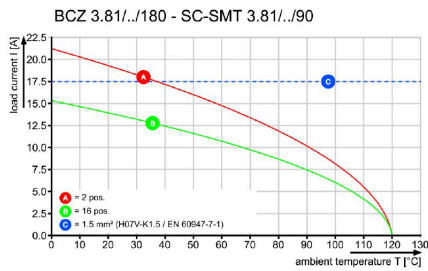
Produktillustration



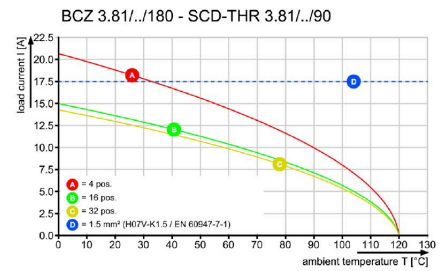
Dimensional drawing



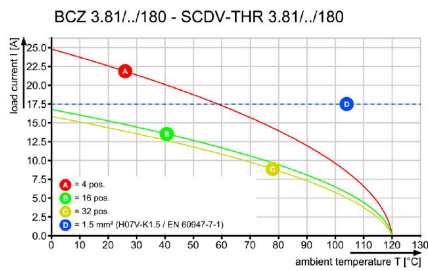
Graph



Graph



Graph



## Täckkåpor



Effektivt skydd, optimerad ergonomi och sluten design: Från dragavlastningen av de anslutna ledarna via sikt- och beröringsskyddet och ända till draghjälpen: Täckkåporna, som kan tilläggsmonteras i efterhand, uppfyller på samma gång mekaniska, optiska och haptiska uppgifter. De båda halvskålarna omsluter stickproppen helt och hållet, hakar säkert i varandra och ger följande funktioner:

- Dragavlastning med buntband eller integrerad kabelklammer.
- Märkning med dekafix eller kabelremсор
- Upprättningsbarhet utan polförlust eller rastersprång
- Kompatibilitet: lämplig för stickproppar med och utan fläns eller infästningsbockar.

- Flexibilitet: beroende på byggstorlek är 1-3 kabelutgångar i olika riktningar avsedda

På så sätt säkerställer Weidmüllers täckkåpor mer stabilitet, bättre identifiering, full kompatibilitet och flexibilitet.

Resultatet: Maximal säkerhet och användarvänlighet för applikationer och användare.

## Allmänna beställningsdata

|            |                            |  |
|------------|----------------------------|--|
| Typ        | BCZ 3.81 AH06 BK BX        | Utförande  |
| Art.nr.    | <a href="#">1005310000</a> | Kretskortsstickanslutning, Tillbehör, Täckhuv, svart, Antal poler: 6 |
| GTIN (EAN) | 4032248752539              |  |
| Förp.      | 10 ST                      |  |



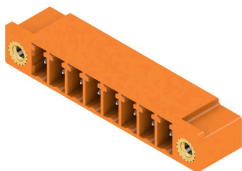
## BCZ 3.81/06/180 SN BK BX

Weidmüller Interface GmbH & Co. KG  
Klingenbergstraße 26  
D-32758 Detmold  
Germany

www.weidmueller.com

## Motsvarighet

## SC 3.81/90F



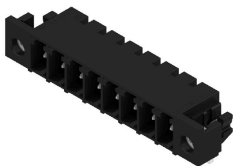
Stiftlisten SC ger en anslutningsriktning parallellt med kretskortet (liggande) och finns som sluten (G) variant och med skruvfläns (F).

Weidmüller stiftlistor i delning 3,81 mm (0.15") har en layout som är kompatibel med vanligen förekommande stiftlistor och har plats för märkning samt kan kodas och har dessutom fäste för ljusledare.

## Allmänna beställningsdata

|            |                            |  |
|------------|----------------------------|--|
| Typ        | SC 3.81/06/90F 3.2SN OR... | Utförande  |
| Art.nr.    | <a href="#">1942490000</a> | Kretskortsstickanslutning, Stiftlist, Fläns, THT lödanslutning, 3.81   |
| GTIN (EAN) | 4032248655106              | mm, Antal poler: 6, 90°, Lödstiftlängd (l): 3.2 mm, förtennad, orange, |
| Förp.      | 54 ST                      | Box  |

## SC-SMT 3.81/90LF Box



Temperaturbeständig stiftlist (SC-SMT 90LF) i delning 3,81 mm (0.15")

- Anslutningsriktning parallellt med kretskort (liggande)
- med lödfläns (LF).
- Utförande förpackad i kartong (BX) eller antistatiskt på rulle (Tape-on-Reel, RL)

• Valfri sticklängd 1,5 mm eller 3,2 mm  
Weidmüller stiftlistor i delning 3,81 mm (0.15") har en layout som är kompatibel med vanligen förekommande stiftlistor och har plats för märkning samt kan kodas.

## Allmänna beställningsdata

|            |                            |  |
|------------|----------------------------|--|
| Typ        | SC-SMT 3.81/06/90LF 3.2... | Utförande  |
| Art.nr.    | <a href="#">1863710000</a> | Kretskortsstickanslutning, Stiftlist, Lödfläns, THT/THR lödanslutning, |
| GTIN (EAN) | 4032248428892              | 3.81 mm, Antal poler: 6, 90°, Lödstiftlängd (l): 3.2 mm, förtennad,    |
| Förp.      | 50 ST                      | svart, Box   |

## SC-SMT 3.81/180LF Box



Temperaturbeständig stiftlist (SC-SMT 180LF) i delning 3,81 mm (0.15")

- Stickriktning lodrät mot kretskort (stående)
- med lödfläns (LF).
- Utförande förpackad i kartong (BX) eller antistatiskt på rulle (Tape-on-Reel, RL)

• Valfri sticklängd 1,5 mm eller 3,2 mm  
Weidmüller stiftlistor i delning 3,81 mm (0.15") har en layout som är kompatibel med vanligen förekommande stiftlistor och har plats för märkning samt kan kodas.

## Allmänna beställningsdata

|            |                            |  |
|------------|----------------------------|--|
| Typ        | SC-SMT 3.81/06/180LF 3...  | Utförande  |
| Art.nr.    | <a href="#">1863300000</a> | Kretskortsstickanslutning, Stiftlist, Lödfläns, THT/THR lödanslutning, |
| GTIN (EAN) | 4032248428472              | 3.81 mm, Antal poler: 6, 180°, Lödstiftlängd (l): 3.2 mm, förtennad,   |
| Förp.      | 50 ST                      | svart, Box   |

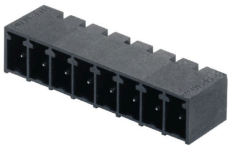
**BCZ 3.81/06/180 SN BK BX**

**Weidmüller Interface GmbH & Co. KG**  
 Klingenbergstraße 26  
 D-32758 Detmold  
 Germany

www.weidmueller.com

**Motsvarighet**

**SC-SMT 3.81/90G Tape**



Temperaturbeständig stiftlist (SC-SMT 90G) i delning 3,81 mm (0.15")

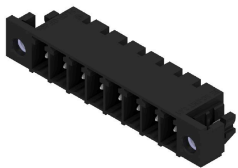
- Anslutningsriktning parallellt med kretskort (liggande)
- sluten (G)
- Utförande förpackad i kartong (BX) eller antistatiskt på rulle (Tape-on-Reel, RL)
- Valfri sticklängd 1,5 mm eller 3,2 mm

Weidmüller stiftlistor i delning 3,81 mm (0.15") har en layout som är kompatibel med vanligen förekommande stiftlistor och har plats för märkning samt kan kodas.

**Allmänna beställningsdata**

|            |                            |   |
|------------|----------------------------|---|
| Typ        | SC-SMT 3.81/06/90G 3.2S... | Utförande   |
| Art.nr.    | <a href="#">1862880000</a> | Kretskortsstickanslutning, Stiftlist, stängd på sidan, THT/THR          |
| GTIN (EAN) | 4032248428014              | lödanslutning, 3.81 mm, Antal poler: 6, 90°, Lödstiftlängd (l): 3.2 mm, |
| Förp.      | 400 ST                     | förtennad, svart, Tape  |

**SC-SMT 3.81/90LF Tape**



Temperaturbeständig stiftlist (SC-SMT 90LF) i delning 3,81 mm (0.15")

- Anslutningsriktning parallellt med kretskort (liggande)
- med lödfläns (LF).
- Utförande förpackad i kartong (BX) eller antistatiskt på rulle (Tape-on-Reel, RL)
- Valfri sticklängd 1,5 mm eller 3,2 mm

Weidmüller stiftlistor i delning 3,81 mm (0.15") har en layout som är kompatibel med vanligen förekommande stiftlistor och har plats för märkning samt kan kodas.

**Allmänna beställningsdata**

|            |                            |  |
|------------|----------------------------|--|
| Typ        | SC-SMT 3.81/06/90LF 1.5... | Utförande  |
| Art.nr.    | <a href="#">1862820000</a> | Kretskortsstickanslutning, Stiftlist, Lödfläns, THT/THR lödanslutning, |
| GTIN (EAN) | 4032248427987              | 3.81 mm, Antal poler: 6, 90°, Lödstiftlängd (l): 1.5 mm, förtennad,    |
| Förp.      | 400 ST                     | svart, Tape  |

**SC-SMT 3.81/180LF Box**



Temperaturbeständig stiftlist (SC-SMT 180LF) i delning 3,81 mm (0.15")

- Stickriktning lodrät mot kretskort (stående)
- med lödfläns (LF).
- Utförande förpackad i kartong (BX) eller antistatiskt på rulle (Tape-on-Reel, RL)
- Valfri sticklängd 1,5 mm eller 3,2 mm

Weidmüller stiftlistor i delning 3,81 mm (0.15") har en layout som är kompatibel med vanligen förekommande stiftlistor och har plats för märkning samt kan kodas.

**Allmänna beställningsdata**

|            |                            |  |
|------------|----------------------------|--|
| Typ        | SC-SMT 3.81/06/180LF 1...  | Utförande  |
| Art.nr.    | <a href="#">1864110000</a> | Kretskortsstickanslutning, Stiftlist, Lödfläns, THT/THR lödanslutning, |
| GTIN (EAN) | 4032248429417              | 3.81 mm, Antal poler: 6, 180°, Lödstiftlängd (l): 1.5 mm, förtennad,   |
| Förp.      | 50 ST                      | svart, Box   |

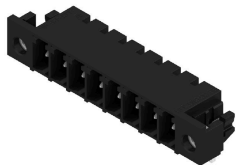
## BCZ 3.81/06/180 SN BK BX

**Weidmüller Interface GmbH & Co. KG**  
 Klingenbergstraße 26  
 D-32758 Detmold  
 Germany

www.weidmueller.com

## Motsvarighet

## SC-SMT 3.81/90LF Box



Temperaturbeständig stiftlist (SC-SMT 90LF) i delning 3,81 mm (0.15")

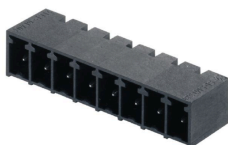
- Anslutningsriktning parallellt med kretskort (liggande)
- med lödfäns (LF).
- Utförande förpackad i kartong (BX) eller antistatiskt på rulle (Tape-on-Reel, RL)
- Valfri sticklängd 1,5 mm eller 3,2 mm

Weidmüller stiftlistor i delning 3,81 mm (0.15") har en layout som är kompatibel med vanligen förekommande stiftlistor och har plats för märkning samt kan kodas.

## Allmänna beställningsdata

|            |                            |   |
|------------|----------------------------|---|
| Typ        | SC-SMT 3.81/06/90LF 1.5... | Utförande   |
| Art.nr.    | <a href="#">1862610000</a> | Kretskortsstickanslutning, Stiftlist, Lödfäns, THT/THR lödanslutning, |
| GTIN (EAN) | 4032248427574              | 3.81 mm, Antal poler: 6, 90°, Lödstiftlängd (l): 1.5 mm, förtennad,   |
| Förp.      | 50 ST                      | svart, Box  |

## SC-SMT 3.81/90G Tape



Temperaturbeständig stiftlist (SC-SMT 90G) i delning 3,81 mm (0.15")

- Anslutningsriktning parallellt med kretskort (liggande)
- sluten (G)
- Utförande förpackad i kartong (BX) eller antistatiskt på rulle (Tape-on-Reel, RL)
- Valfri sticklängd 1,5 mm eller 3,2 mm

Weidmüller stiftlistor i delning 3,81 mm (0.15") har en layout som är kompatibel med vanligen förekommande stiftlistor och har plats för märkning samt kan kodas.

## Allmänna beställningsdata

|            |                            |   |
|------------|----------------------------|---|
| Typ        | SC-SMT 3.81/06/90G 1.5S... | Utförande   |
| Art.nr.    | <a href="#">1863180000</a> | Kretskortsstickanslutning, Stiftlist, stängd på sidan, THT/THR          |
| GTIN (EAN) | 4032248428373              | lödanslutning, 3.81 mm, Antal poler: 6, 90°, Lödstiftlängd (l): 1.5 mm, |
| Förp.      | 400 ST                     | förtennad, svart, Tape  |

## SC-SMT 3.81/180LF Tape



Temperaturbeständig stiftlist (SC-SMT 180LF) i delning 3,81 mm (0.15")

- Stickriktning lodrät mot kretskort (stående)
- med lödfäns (LF).
- Utförande förpackad i kartong (BX) eller antistatiskt på rulle (Tape-on-Reel, RL)
- Valfri sticklängd 1,5 mm eller 3,2 mm

Weidmüller stiftlistor i delning 3,81 mm (0.15") har en layout som är kompatibel med vanligen förekommande stiftlistor och har plats för märkning samt kan kodas.

## Allmänna beställningsdata

|            |                            |   |
|------------|----------------------------|---|
| Typ        | SC-SMT 3.81/06/180LF 1...  | Utförande   |
| Art.nr.    | <a href="#">1864260000</a> | Kretskortsstickanslutning, Stiftlist, Lödfäns, THT/THR lödanslutning, |
| GTIN (EAN) | 4032248429561              | 3.81 mm, Antal poler: 6, 180°, Lödstiftlängd (l): 1.5 mm, förtennad,  |
| Förp.      | 300 ST                     | svart, Tape   |

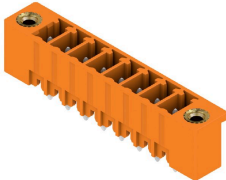
## BCZ 3.81/06/180 SN BK BX

**Weidmüller Interface GmbH & Co. KG**  
 Klingenbergstraße 26  
 D-32758 Detmold  
 Germany

## Motsvarighet

www.weidmueller.com

## SC 3.81/180F



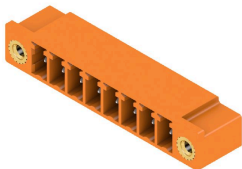
Stiftlisten SC ger en anslutningsriktning lodrätt mot kretskortet (stående) och finns som sluten (G) variant och med skruvfläns (F).

Weidmüller stiftlistor i delning 3,81 mm (0.15") har en layout som är kompatibel med vanligen förekommande stiftlistor och har plats för märkning samt kan kodas.

## Allmänna beställningsdata

|            |                            |  |
|------------|----------------------------|--|
| Typ        | SC 3.81/06/180F 3.2SN B... | Utförande  |
| Art.nr.    | <a href="#">1793740000</a> | Kretskortsstickanslutning, Stiftlist, Fläns, THT lödanslutning, 3.81   |
| GTIN (EAN) | 4032248230860              | mm, Antal poler: 6, 180°, Lödstiftlängd (l): 3.2 mm, förtennad, svart, |
| Förp.      | 54 ST                      | Box  |
| Typ        | SC 3.81/06/180F 3.2SN G... | Utförande  |
| Art.nr.    | <a href="#">1793830000</a> | Kretskortsstickanslutning, Stiftlist, Fläns, THT lödanslutning, 3.81   |
| GTIN (EAN) | 4032248230952              | mm, Antal poler: 6, 180°, Lödstiftlängd (l): 3.2 mm, förtennad,        |
| Förp.      | 54 ST                      | blekgrön, Box  |

## SC 3.81/90F



Stiftlisten SC ger en anslutningsriktning parallellt med kretskortet (liggande) och finns som sluten (G) variant och med skruvfläns (F).

Weidmüller stiftlistor i delning 3,81 mm (0.15") har en layout som är kompatibel med vanligen förekommande stiftlistor och har plats för märkning samt kan kodas och har dessutom fäste för ljusledare.

## Allmänna beställningsdata

|            |                            |   |
|------------|----------------------------|---|
| Typ        | SC 3.81/06/90F 3.2SN GN... | Utförande   |
| Art.nr.    | <a href="#">1793460000</a> | Kretskortsstickanslutning, Stiftlist, Fläns, THT lödanslutning, 3.81  |
| GTIN (EAN) | 4032248228737              | mm, Antal poler: 6, 90°, Lödstiftlängd (l): 3.2 mm, förtennad,        |
| Förp.      | 50 ST                      | blekgrön, Box   |
| Typ        | SC 3.81/06/90F 3.2SN BK... | Utförande   |
| Art.nr.    | <a href="#">1793370000</a> | Kretskortsstickanslutning, Stiftlist, Fläns, THT lödanslutning, 3.81  |
| GTIN (EAN) | 4032248228447              | mm, Antal poler: 6, 90°, Lödstiftlängd (l): 3.2 mm, förtennad, svart, |
| Förp.      | 54 ST                      | Box   |

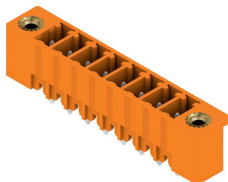
## BCZ 3.81/06/180 SN BK BX

Weidmüller Interface GmbH & Co. KG  
Klingenbergstraße 26  
D-32758 Detmold  
Germany

www.weidmueller.com

## Motsvarighet

## SC 3.81/180F



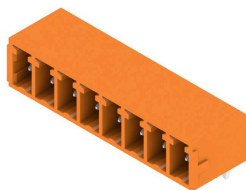
Stiftlisten SC ger en anslutningsriktning lodrätt mot kretskortet (stående) och finns som sluten (G) variant och med skruvfläns (F).

Weidmüller stiftlistor i delning 3,81 mm (0.15") har en layout som är kompatibel med vanligen förekommande stiftlistor och har plats för märkning samt kan kodas.

## Allmänna beställningsdata

|            |                            |   |
|------------|----------------------------|---|
| Typ        | SC 3.81/06/180F 3.2SN O... | Utförande   |
| Art.nr.    | <a href="#">1943220000</a> | Kretskortsstickanslutning, Stiftlist, Fläns, THT lödanslutning, 3.81    |
| GTIN (EAN) | 4032248654376              | mm, Antal poler: 6, 180°, Lödstiftlängd (l): 3.2 mm, förtennad, orange, |
| Förp.      | 54 ST                      | Box   |

## SC 3.81/90G



Stiftlisten SC ger en anslutningsriktning parallellt med kretskortet (liggande) och finns som sluten (G) variant och med skruvfläns (F).

Weidmüller stiftlistor i delning 3,81 mm (0.15") har en layout som är kompatibel med vanligen förekommande stiftlistor och har plats för märkning samt kan kodas och har dessutom fäste för ljusledare.

## Allmänna beställningsdata

|            |                            |   |
|------------|----------------------------|---|
| Typ        | SC 3.81/02/90G 3.2SN OR... | Utförande   |
| Art.nr.    | <a href="#">1942020000</a> | Kretskortsstickanslutning, Stiftlist, stängd på sidan, THT              |
| GTIN (EAN) | 4032248655526              | lödanslutning, 3.81 mm, Antal poler: 2, 90°, Lödstiftlängd (l): 3.2 mm, |
| Förp.      | 198 ST                     | förtennad, orange, Box  |

## SC-SMT 3.81/180G Tape



Temperaturbeständig stiftlist (SC-SMT 180G) i delning 3,81 mm (0.15")

- Stickriktning lodrät mot kretskort (stående)
- sluten (G)
- Utförande förpackad i kartong (BX) eller antistatiskt på rulle (Tape-on-Reel, RL)
- Valfri sticklängd 1,5 mm eller 3,2 mm

Weidmüller stiftlistor i delning 3,81 mm (0.15") har en layout som är kompatibel med vanligen förekommande stiftlistor och har plats för märkning samt kan kodas.

## Allmänna beställningsdata

|            |                            |  |
|------------|----------------------------|--|
| Typ        | SC-SMT 3.81/02/180G 1.5... | Utförande  |
| Art.nr.    | <a href="#">1864050000</a> | Kretskortsstickanslutning, Stiftlist, stängd på sidan, THT/THR       |
| GTIN (EAN) | 4032248429172              | lödanslutning, 3.81 mm, Antal poler: 2, 180°, Lödstiftlängd (l): 1.5 |
| Förp.      | 300 ST                     | mm, förtennad, svart, Tape   |

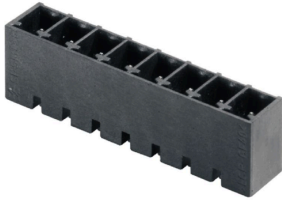
## BCZ 3.81/06/180 SN BK BX

Weidmüller Interface GmbH & Co. KG  
Klingenbergstraße 26  
D-32758 Detmold  
Germany

www.weidmueller.com

## Motsvarighet

## SC-SMT 3.81/180G Box



Temperaturbeständig stiftlist (SC-SMT 180G) i delning 3,81 mm (0.15")

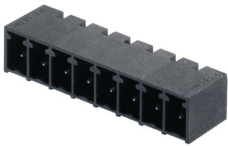
- Stickriktning lodrät mot kretskort (stående)
- sluten (G)
- Utförande förpackad i kartong (BX) eller antistatiskt på rulle (Tape-on-Reel, RL)
- Valfri sticklängd 1,5 mm eller 3,2 mm

Weidmüller stiftlistor i delning 3,81 mm (0.15") har en layout som är kompatibel med vanligen förekommande stiftlistor och har plats för märkning samt kan kodas.

## Allmänna beställningsdata

|            |                            |  |
|------------|----------------------------|--|
| Typ        | SC-SMT 3.81/02/180G 1.5... | Utförande  |
| Art.nr.    | <a href="#">1863720000</a> | Kretskortsstickanslutning, Stiftlist, stängd på sidan, THT/THR                                 |
| GTIN (EAN) | 4032248428793              | lödanslutning, 3.81 mm, Antal poler: 2, 180°, Lödstiftlängd (l): 1.5 mm, förtennad, svart, Box |
| Förp.      | 50 ST                      |  |

## SC-SMT 3.81/90G Box



Temperaturbeständig stiftlist (SC-SMT 90G) i delning 3,81 mm (0.15")

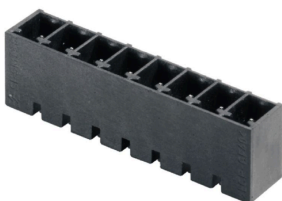
- Anslutningsriktning parallellt med kretskort (liggande)
- sluten (G)
- Utförande förpackad i kartong (BX) eller antistatiskt på rulle (Tape-on-Reel, RL)
- Valfri sticklängd 1,5 mm eller 3,2 mm

Weidmüller stiftlistor i delning 3,81 mm (0.15") har en layout som är kompatibel med vanligen förekommande stiftlistor och har plats för märkning samt kan kodas.

## Allmänna beställningsdata

|            |                            |   |
|------------|----------------------------|---|
| Typ        | SC-SMT 3.81/02/90G 3.2S... | Utförande   |
| Art.nr.    | <a href="#">1862460000</a> | Kretskortsstickanslutning, Stiftlist, stängd på sidan, THT/THR                                |
| GTIN (EAN) | 4032248427611              | lödanslutning, 3.81 mm, Antal poler: 2, 90°, Lödstiftlängd (l): 3.2 mm, förtennad, svart, Box |
| Förp.      | 50 ST                      |   |

## SC-SMT 3.81/180G Box



Temperaturbeständig stiftlist (SC-SMT 180G) i delning 3,81 mm (0.15")

- Stickriktning lodrät mot kretskort (stående)
- sluten (G)
- Utförande förpackad i kartong (BX) eller antistatiskt på rulle (Tape-on-Reel, RL)
- Valfri sticklängd 1,5 mm eller 3,2 mm

Weidmüller stiftlistor i delning 3,81 mm (0.15") har en layout som är kompatibel med vanligen förekommande stiftlistor och har plats för märkning samt kan kodas.

## Allmänna beställningsdata

|            |                            |  |
|------------|----------------------------|--|
| Typ        | SC-SMT 3.81/02/180G 3.2... | Utförande  |
| Art.nr.    | <a href="#">1862920000</a> | Kretskortsstickanslutning, Stiftlist, stängd på sidan, THT/THR                                 |
| GTIN (EAN) | 4032248428113              | lödanslutning, 3.81 mm, Antal poler: 2, 180°, Lödstiftlängd (l): 3.2 mm, förtennad, svart, Box |
| Förp.      | 50 ST                      |  |

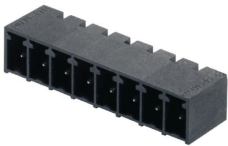
## BCZ 3.81/06/180 SN BK BX

**Weidmüller Interface GmbH & Co. KG**  
 Klingenbergstraße 26  
 D-32758 Detmold  
 Germany

## Motsvarighet

www.weidmueller.com

## SC-SMT 3.81/90G Box



Temperaturbeständig stiftlist (SC-SMT 90G) i delning 3,81 mm (0.15")

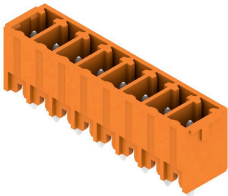
- Anslutningsriktning parallellt med kretskort (liggande)
- sluten (G)
- Utförande förpackad i kartong (BX) eller antistatiskt på rulle (Tape-on-Reel, RL)

• Valfri sticklängd 1,5 mm eller 3,2 mm  
 Weidmüller stiftlistor i delning 3,81 mm (0.15") har en layout som är kompatibel med vanligen förekommande stiftlistor och har plats för märkning samt kan kodas.

## Allmänna beställningsdata

|            |                            |   |
|------------|----------------------------|---|
| Typ        | SC-SMT 3.81/02/90G 1.5S... | Utförande   |
| Art.nr.    | <a href="#">1862960000</a> | Kretskortsstickanslutning, Stiftlist, stängd på sidan, THT/THR          |
| GTIN (EAN) | 4032248428069              | lödanslutning, 3.81 mm, Antal poler: 2, 90°, Lödstiftlängd (l): 1.5 mm, |
| Förp.      | 50 ST                      | förtennad, svart, Box   |

## SC 3.81/180G



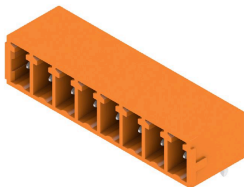
Stiftlisten SC ger en anslutningsriktning lodrätt mot kretskortet (stående) och finns som sluten (G) variant och med skruvfläns (F).

Weidmüller stiftlistor i delning 3,81 mm (0.15") har en layout som är kompatibel med vanligen förekommande stiftlistor och har plats för märkning samt kan kodas.

## Allmänna beställningsdata

|            |                            |  |
|------------|----------------------------|--|
| Typ        | SC 3.81/02/180G 3.2SN B... | Utförande  |
| Art.nr.    | <a href="#">1793520000</a> | Kretskortsstickanslutning, Stiftlist, stängd på sidan, THT           |
| GTIN (EAN) | 4032248230433              | lödanslutning, 3.81 mm, Antal poler: 2, 180°, Lödstiftlängd (l): 3.2 |
| Förp.      | 50 ST                      | mm, förtennad, svart, Box  |

## SC 3.81/90G



Stiftlisten SC ger en anslutningsriktning parallellt med kretskortet (liggande) och finns som sluten (G) variant och med skruvfläns (F).

Weidmüller stiftlistor i delning 3,81 mm (0.15") har en layout som är kompatibel med vanligen förekommande stiftlistor och har plats för märkning samt kan kodas och har dessutom fäste för ljusledare.

## Allmänna beställningsdata

|            |                            |   |
|------------|----------------------------|---|
| Typ        | SC 3.81/02/90G 3.2SN BK... | Utförande   |
| Art.nr.    | <a href="#">1793130000</a> | Kretskortsstickanslutning, Stiftlist, stängd på sidan, THT              |
| GTIN (EAN) | 4032248227624              | lödanslutning, 3.81 mm, Antal poler: 2, 90°, Lödstiftlängd (l): 3.2 mm, |
| Förp.      | 198 ST                     | förtennad, svart, Box   |



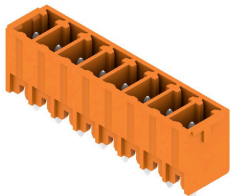
## BCZ 3.81/06/180 SN BK BX

Weidmüller Interface GmbH & Co. KG  
Klingenbergstraße 26  
D-32758 Detmold  
Germany

www.weidmueller.com

## Motsvarighet

## SC 3.81/180G



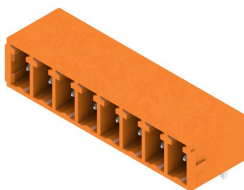
Stiftlisten SC ger en anslutningsriktning lodrätt mot kretskortet (stående) och finns som sluten (G) variant och med skruvfläns (F).

Weidmüller stiftlistor i delning 3,81 mm (0.15") har en layout som är kompatibel med vanligen förekommande stiftlistor och har plats för märkning samt kan kodas.

## Allmänna beställningsdata

|            |                            |  |
|------------|----------------------------|--|
| Typ        | SC 3.81/02/180G 3.2SN G... | Utförande  |
| Art.nr.    | <a href="#">1793610000</a> | Kretskortsstickanslutning, Stiftlist, stängd på sidan, THT           |
| GTIN (EAN) | 4032248230730              | lödanslutning, 3.81 mm, Antal poler: 2, 180°, Lödstiftlängd (l): 3.2 |
| Förp.      | 198 ST                     | mm, förtennad, blekgrön, Box   |

## SC 3.81/90G



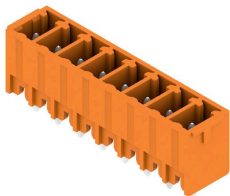
Stiftlisten SC ger en anslutningsriktning parallellt med kretskortet (liggande) och finns som sluten (G) variant och med skruvfläns (F).

Weidmüller stiftlistor i delning 3,81 mm (0.15") har en layout som är kompatibel med vanligen förekommande stiftlistor och har plats för märkning samt kan kodas och har dessutom fäste för ljusledare.

## Allmänna beställningsdata

|            |                            |   |
|------------|----------------------------|---|
| Typ        | SC 3.81/02/90G 3.2SN GN... | Utförande   |
| Art.nr.    | <a href="#">1793240000</a> | Kretskortsstickanslutning, Stiftlist, stängd på sidan, THT              |
| GTIN (EAN) | 4032248227716              | lödanslutning, 3.81 mm, Antal poler: 2, 90°, Lödstiftlängd (l): 3.2 mm, |
| Förp.      | 198 ST                     | förtennad, blekgrön, Box  |

## SC 3.81/180G



Stiftlisten SC ger en anslutningsriktning lodrätt mot kretskortet (stående) och finns som sluten (G) variant och med skruvfläns (F).

Weidmüller stiftlistor i delning 3,81 mm (0.15") har en layout som är kompatibel med vanligen förekommande stiftlistor och har plats för märkning samt kan kodas.

## Allmänna beställningsdata

|            |                            |  |
|------------|----------------------------|--|
| Typ        | SC 3.81/02/180G 3.2SN O... | Utförande  |
| Art.nr.    | <a href="#">1942840000</a> | Kretskortsstickanslutning, Stiftlist, stängd på sidan, THT           |
| GTIN (EAN) | 4032248654758              | lödanslutning, 3.81 mm, Antal poler: 2, 180°, Lödstiftlängd (l): 3.2 |
| Förp.      | 198 ST                     | mm, förtennad, orange, Box   |