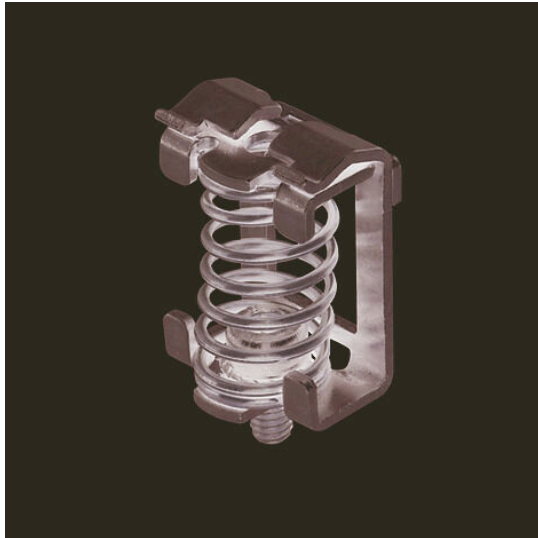


**KLBUE 3-8 SC**

**Weidmüller Interface GmbH & Co. KG**  
Klingenbergstraße 26  
D-32758 Detmold  
Germany

www.weidmueller.com

**Produktillustration**

Med vårt breda sortiment av KLBÜ skärmanslutningar kan man uppnå en flexibel och självjusterande skärmkontakt och säkerställa felfri anläggningsdrift.

**Allmänna beställningsdata**

Utförande	Klämbygel, Klämbygel för skärmanslutning, Stål
Art.nr.	<a href="#">1791220000</a>
Typ	KLBUE 3-8 SC
GTIN (EAN)	4032248222179
Förp.	100 items

## KLBUE 3-8 SC

Weidmüller Interface GmbH &amp; Co. KG

Klingenbergstraße 26

D-32758 Detmold

Germany

www.weidmueller.com

## Technical data

## Godkännanden

ROHS Uppfyllelse

## Mått och vikter

Djup	26 mm	Byggdjup (tum)	1.0236 inch
Höjd	18.5 mm	Bygghöjd (tum)	0.7283 inch
Bredd	14.5 mm	Byggbredd (tum)	0.5709 inch
Montagemått bredd	13.5 mm	Nettovikt	10.37 g

## Temperaturer

Lagertemperatur	-25 °C...55 °C	Omgivningstemperatur	-5 °C...40 °C
Varaktig driftstemperatur, min.	-60 °C	Varaktig driftstemperatur, max.	130 °C

## Miljööverensstämmelse för produkt

RoHS-kompatibilitetsstatus	Kompatibel utan undantag		
REACH SVHC	Nej mSvHC över 0,1 viktprocent		
Produktens koldioxidavtryck	Vagga till grind	0.067 kg CO2 eq.	

## Allmänt

Monteringsanvisning	Direktmontage	Montageskena obestyckad	Montageplatta
---------------------	---------------	-------------------------	---------------

## Klämbara ledare (Märkanslutning)

Avisoleringslängd	18.5 mm	Anslutningstyp	Fjäderanslutning
Antal anslutningar	1	Kabeldiameter max.	8 mm
Kabeldiameter min.	3 mm	Anslutningsarea, flertrådig, max.	8 mm <sup>2</sup>
Anslutningsarea, flertrådig, min.	3 mm <sup>2</sup>		

## Märkdata

Märkarea	8 mm <sup>2</sup>
----------	-------------------

## Materialdata

Grundläggande material	Stål	Färgkod	Silver
Brännbarhetsklass enligt UL 94	None		

## Systemparametrar

Utförande	för skärmanslutning	Ändplatta krävs	Nej
Montageskena obestyckad	Montageplatta		

## Ytterligare tekniska data

Monteringsanvisning	Direktmontage	explosionstestat utförande	Nej
Monteringstyp	Skruv		

## Klassificeringar

ETIM 8.0	EC002020	ETIM 9.0	EC002020
ETIM 10.0	EC002020	ECLASS 14.0	27-25-01-20
ECLASS 15.0	27-25-01-20		