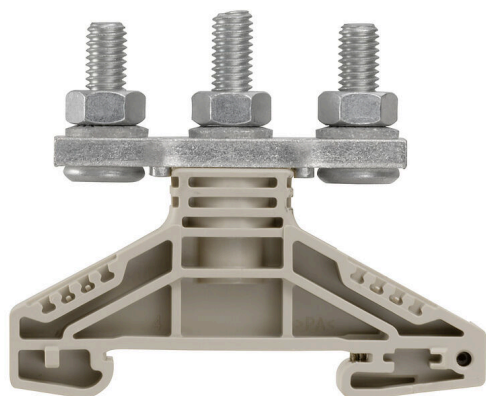


## Produktillustration



Att mata genom effekt, signaler och data är det klassiska kravet inom elteknik och styrskåpsbyggnation. Det isolerande materialet, anslutningssystemet och plintarnas design är funktionerna som skiljer sig. En genomgångsradplint är lämplig för anslutning och/eller anslutning av en eller flera ledare. De kan ha en eller flera anslutningsnivåer som är på samma potential eller isolerade mot varandra.

### Allmänna beställningsdata

Utförande	Bultplintar, Genomgångs-radplint, Märkarea: 35 mm <sup>2</sup> , Bultanslutning
Art.nr.	<a href="#">1789770000</a>
Typ	WF 6/2BZ
GTIN (EAN)	4032248251124
Förp.	25 items

## Tekniska data

## Godkännanden

Godkännanden



ROHS	Uppfyllelse
UL File Number Search	<a href="#">UL-webbplats</a>
Certifikat nr (cURus)	E60693

## Mått och vikter

Djup	54.5 mm	Byggdjup (tum)	2.1457 inch
Höjd	67 mm	Bygghöjd (tum)	2.6378 inch
Bredd	17.8 mm	Byggbredd (tum)	0.7008 inch
Nettovikt	66.75 g		

## Temperaturer

Lagertemperatur	-25 °C...55 °C	Omgivningstemperatur	-5 °C...40 °C
Varaktig driftstemperatur, min.	-50 °C	Varaktig driftstemperatur, max.	120 °C

## Miljööverensstämmelse för produkt

RoHS-kompatibilitetsstatus	Kompatibel utan undantag
REACH SVHC	Nej mSvHC över 0,1 viktprocent

## Allmänt

Ledardiameter, AWG, max	AWG 2	Ledardiameter, AWG, min.	AWG 14
Normer	IEC 60947-7-1	Montageskena obestyckad	TS 35

## Klämbara ledare (Märkanslutning)

Kabelskor DIN 46 234	2.5...35 mm <sup>2</sup>	Kabelskor DIN 46 235	6...25 mm <sup>2</sup>
Ledardiameter, AWG, max	AWG 2	Anslutningsriktning	på sidan
Åtdragningsmoment, max.	6 Nm	Åtdragningsmoment, min.	3 Nm
Anslutningstyp	Bultanslutning	Antal anslutningar	2
Anslutningsområde, max.	35 mm <sup>2</sup>	Anslutningsområde, min.	2.5 mm <sup>2</sup>
Ledardiameter, AWG, min.	AWG 14	Ledararea, fintrådig med ändhylsor DIN 46228/4, min.	2.5 mm <sup>2</sup>
Ledararea, fintrådig med ändhylsa DIN 46228/1, min.	2.5 mm <sup>2</sup>	Ledardiameter, fintrådig, max.	35 mm <sup>2</sup>
Ledararea, fintrådig, min.	2.5 mm <sup>2</sup>	Anslutningsarea, flertrådig, max.	35 mm <sup>2</sup>
Anslutningsarea, flertrådig, min.	2.5 mm <sup>2</sup>	Bultstorlek för flatanslutning	M 6
Ledararea, entrådig, max.	35 mm <sup>2</sup>	Ledararea, entrådig, min.	2.5 mm <sup>2</sup>
Anslutningsarea, fintrådig, min.	2.5 mm <sup>2</sup>	2 x kabelsko DIN 46 235	6...25 mm <sup>2</sup>
2 x kabelsko DIN 46 234	2.5...35 mm <sup>2</sup>		

## Märkdata

Märkarea	35 mm <sup>2</sup>	Märkspänning	1000 V
Märkspänning DC	1000 V	Märkström	125 A
Strömm med max. ledare	125 A	Normer	IEC 60947-7-1
Genomgångsmotstånd enligt IEC 60947-7-x	0.26 mΩ	Märkstötspänning	8 kV
Förlusteffekt enligt IEC 60947-7-x	4.00 W	Nedsmutningsgrad	3

## Tekniska data

### Märkdata enligt CSA

Ledararea max. (CSA)	2 AWG	Spänning grupp C (CSA)	1000 V
Ström Gr C (CSA)	115 A	Certifikat nr. (CSA)	200039-1244019

### Märkdata enligt UL

Ledarstorlek Factory wiring max (cURus)	2 AWG	Certifikat nr (cURus)	E60693
Ledarstorlek Factory wiring min (cURus)	2 AWG	Spänning grupp C (cURus)	1000 V
Ström grupp C (cURus)	115 A		

### Materialdata

Grundläggande material	Wemid	Färgkod	mörkbeige
Brännbarhetsklass enligt UL 94	V-0		

### Systemparametrar

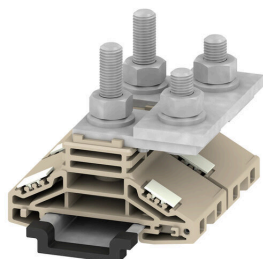
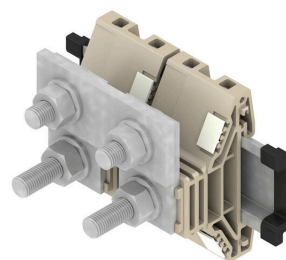
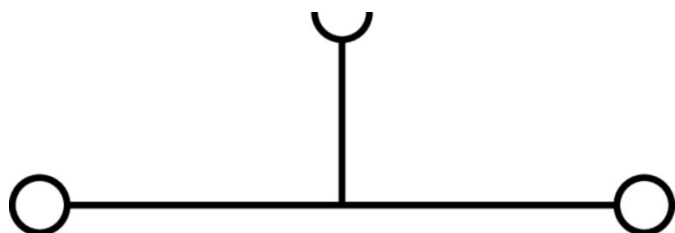
Ändplatta krävs	Nej	Antal potentialer	1
Antal våningar	1	Antal klämställena per våning	2
Nivåer internt överkopplade	Nej	PE-anslutning	Nej
Montageskena obestyckad	TS 35		

### Ytterligare tekniska data

Öppna sidor	öppen	explosionstestat utförande	Nej
Monteringstyp	ihakad		

### Klassificeringar

ETIM 8.0	EC000897	ETIM 9.0	EC000897
ETIM 10.0	EC000897	ECLASS 14.0	27-25-01-01
ECLASS 15.0	27-25-01-01		



## WF 6/2BZ

Weidmüller Interface GmbH &amp; Co. KG

Klingenbergstraße 26

D-32758 Detmold

Germany

www.weidmueller.com

## Tillbehör

## Överkopplingar



Fördelningen eller mångfaldigandet av en potential till angränsande kopplingsplinter genomförs via en överkoppling. Ytterligare insatser från kabeldragning kan lätt undvikas. Även om polerna bryts ut är kontaktens tillförlitlighet i kopplingsplintar fortfarande garanterad. Vår portfölj erbjuder pluggbara och skruvbara överkopplingsystem för modulär plintar.

## Allmänna beställningsdata

Typ	WQL 2 WF6	Utförande
Art.nr.	<a href="#">1780970000</a>	Bultplintar, Överkoppling, Antal poler: 2
GTIN (EAN)	4032248219407	
Förp.	5 ST	
Typ	WQL 3 WF6	Utförande
Art.nr.	<a href="#">1780980000</a>	Bultplintar, Överkoppling, Antal poler: 3
GTIN (EAN)	4032248241194	
Förp.	5 ST	

## Extraanslutning



Med den extra anslutningen kan möjliggöra en separat spänning. Detta kan till exempel användas för nödströmsförsörjningen före huvudströmbrytaren eller helt enkelt som en extra anslutning inom applikationen.

## Allmänna beställningsdata

Typ	WZAF 35	Utförande
Art.nr.	<a href="#">1070500000</a>	Extraanslutning (plint)
GTIN (EAN)	4008190024512	
Förp.	10 ST	

## Ändplattor och skiljeplattor



Skiljeplattor och ändplattor är viktiga tillbehör för plintar. Skiljeplattor erbjuder optisk och elektrisk separation av olika potentialer och funktionsgrupper, vilket ökar säkerheten och säkerställer en tydlig struktur inuti kopplingsskåpet. Ändplattor stänger plintraden på sidorna, skyddar mot kontakt med spänningsförande delar och säkerställer ett rent, stabilt avslut. Båda komponenter är exakt anpassade till de olika plintserierna från Weidmüller, vilket bidrar till en säker, överensstämmande och professionell ledningsdragning.

## WF 6/2BZ

**Weidmüller Interface GmbH & Co. KG**  
 Klingenbergstraße 26  
 D-32758 Detmold  
 Germany

www.weidmueller.com

## Tillbehör

## Allmänna beställningsdata

Typ	WTW WF10/WF12	Utförande
Art.nr.	<a href="#">1780890000</a>	Bultplintar, Sektionsplatta, mörkbeige, 3 mm
GTIN (EAN)	4032248219391	
Förp.	20 ST	
Typ	WTW WF6 2300	Utförande
Art.nr.	<a href="#">1781230000</a>	Bultplintar, Sektionsplatta, grå, 2 mm
GTIN (EAN)	4032248241125	
Förp.	20 ST	

## Ändstöd



För att säkerställa en permanent fixering på montageskenan och förhindra sidoförskjutning har Weidmüller ändvinklar i programmet. Det finns utföranden med skruv och skruvlösa utföranden. På ändvinklarna finns märkningsmöjligheter, även för gruppmarkering och möjligheten att förvara teststickkontakter.

## Allmänna beställningsdata

Typ	WEW 35/2	Utförande
Art.nr.	<a href="#">1061200000</a>	Ändstöd, mörkbeige, TS 35, HB, Wemid, Bredd: 8 mm, 100 °C
GTIN (EAN)	4008190030230	
Förp.	50 ST	

## Skydd mot kontakt



Våra system för pekskydd ger större säkerhet i kopplingskåp. De skyddar mot elstötar som orsakas av oavsiktlig kontakt med spänningsförande delar på grund av drift eller fel.

## Allmänna beställningsdata

Typ	ADP WF10/WF12	Utförande
Art.nr.	<a href="#">1780940000</a>	Bultplintar, Täckprofil, transparent, 1000 mm
GTIN (EAN)	4032248241255	
Förp.	100 M	
Typ	HA ADP WF6/WF10	Utförande
Art.nr.	<a href="#">1781050000</a>	Bultplintar, Täckprofil, mörkbeige, 2,2 mm
GTIN (EAN)	4032248241231	
Förp.	10 ST	

## Tillbehör

## Neutral



WS-märkning är det perfekta valet för plintar i W-serien. Tack vare sin systemkompatibilitet kan WS-skyltar också användas i I-serien och Z-serien. De generösa märkytorna tillåter inte bara långa teckensträngar utan även flera rader text.

WS-märkning är idealisk för långa, kundanpassade teckensträngar. Genom det beprövade MultiCard-formatet är det möjligt att utföra märkning med PrintJet CONNECT eller Plotter.

- Monteringsbar i remsor eller enskilt
- Märkning i beprövat MultiCard-format För specialtryck: Skicka en fil till oss av vår märkningsprogramvara M-Print PRO eller M-Print PRO Online (utan installation) för dina märknings-specifikationer.

## Allmänna beställningsdata

Typ	WS 10/5 MC NE WS	Utförande
Art.nr.	<a href="#">1635000000</a>	WS, Plintmärkning, 10 x 5 mm, Delning i mm (P): 5.00 Weidmueller,
GTIN (EAN)	4008190261948	Allen-Bradley, vit
Förp.	720 ST	
Typ	WS 15/5 MC NE WS	Utförande
Art.nr.	<a href="#">1609880000</a>	WS, Plintmärkning, 15 x 5 mm, Delning i mm (P): 5.00 Weidmueller,
GTIN (EAN)	4008190203504	Allen-Bradley, vit
Förp.	480 ST	

## Märkningshållare



Märkningshållaren ger möjlighet till ytterligare montering av standardmärkningskanaler med en delning på 5 eller 5,1 mm. De vinklade hållarna kan köpas som tillval och kan monteras i alla standardmärkningskanaler i Klippon® modulära anslutningsplintar. Kopplingar för märkningstyper kan hittas bland respektive tillbehör för avsedda märkningshållare.

## Allmänna beställningsdata

Typ	BZT 1 WS 10/5	Utförande
Art.nr.	<a href="#">1805490000</a>	Tillbehör, Märkningshållare
GTIN (EAN)	4032248270231	
Förp.	100 ST	
Typ	BZT 1 ZA WS 10/5	Utförande
Art.nr.	<a href="#">1805520000</a>	Tillbehör, Märkningshållare
GTIN (EAN)	4032248270248	
Förp.	100 ST	