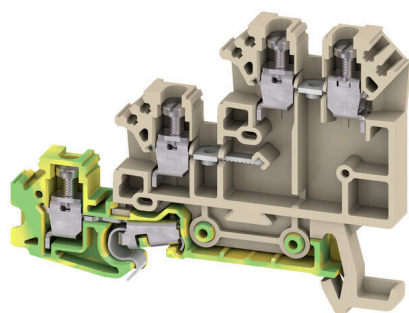


Produktillustration

Plintar med DLA- och DLI-skruvanslutningsteknologi erbjuder kompakta alternativ för signalledningsdragning. Potentialer kan distribueras enkelt och tillförlitligt via överkopplingskanaler. För visualisering av signaler erbjuder vi varianter med LED-display och en valfri PE-anslutning.

Allmänna beställningsdata

| | |
|------------|---|
| Utförande | Initiator/aktuatorplint, Skruvanslutning, mörkbeige, 2.5 mm ² , 17.5 A, 250 V, Antal anslutningar: 3, Antal våningar: 3, TS 35 |
| Art.nr. | 1783560000 |
| Typ | DLA 2.5 DB |
| GTIN (EAN) | 40322482 11487 |
| Förp. | 100 items |

Tekniska data

Godkännanden

Godkännanden



| | |
|-----------------------|------------------------------|
| ROHS | Uppfyllelse |
| UL File Number Search | UL-webbplats |
| Certifikat nr. (UR) | E60693 |

Mått och vikter

| | | | |
|-----------------------------|-------------|----------------|-------------|
| Djup | 48.5 mm | Byggdjup (tum) | 1.9094 inch |
| Byggdjup inkl. montageskena | 49 mm | Höjd | 65 mm |
| Bygghöjd (tum) | 2.5591 inch | Bredd | 6.1 mm |
| Byggbredd (tum) | 0.2402 inch | Nettovikt | 11.15 g |

Temperaturer

| | | | |
|---------------------------------|----------------|---------------------------------|----------------|
| Lagertemperatur | -25 °C...55 °C | Omgivningstemperatur | -50 °C...75 °C |
| Varaktig driftstemperatur, min. | -50 °C | Varaktig driftstemperatur, max. | 120 °C |

Miljööverensstämmelse för produkt

| | |
|----------------------------|--------------------------------|
| RoHS-kompatibilitetsstatus | Kompatibel utan undantag |
| REACH SVHC | Nej mSvHC över 0,1 viktprocent |

Allmänt

| | | | |
|-------------------------|----------------------|--------------------------|--------|
| Ledardiameter, AWG, max | AWG 12 | Ledardiameter, AWG, min. | AWG 26 |
| Normer | IEC 60947-7-1 (-7-2) | Montageskena obestyckad | TS 35 |

Klämbara ledare (Märkanslutning)

| | |
|--|----------------------|
| Tolkdorn enligt 60 947-1 | A3 |
| Ledardiameter, AWG, max | AWG 12 |
| Anslutningsriktning | på sidan |
| Åtdragningsmoment, max. | 0.6 Nm |
| Åtdragningsmoment, min. | 0.4 Nm |
| Avisoleringslängd | 7 mm |
| Anslutningstyp 2 | Skruvanslutning |
| Anslutningstyp | Skruvanslutning |
| Antal anslutningar | 3 |
| Anslutningsområde, max. | 4 mm ² |
| Anslutningsområde, min. | 0.13 mm ² |
| Klämskruv | M 2,5 |
| Klingmått | 6 x 3,5 mm |
| Ledardiameter, AWG, min. | AWG 26 |
| Ledararea, fintrådig med ändhylsor DIN 46228/4, min. | 0.13 mm ² |
| Ledararea, fintrådig med ändhylsa DIN 46228/1, max. | 2.5 mm ² |
| Ledararea, fintrådig med ändhylsa DIN 46228/1, min. | 0.13 mm ² |
| Ledardiameter, fintrådig, max. | 4 mm ² |
| Ledararea, fintrådig, min. | 0.13 mm ² |
| Anslutningsarea, flertrådig, max. | 4 mm ² |

Tekniska data

| | | | | |
|--------------------------------------|--------------------------|------------------------|---------------------|--------|
| Anslutningsarea, flertrådig, min. | 0.13 mm ² | | | |
| Elektrisk momentskruvdragare typ DMS | 1 | | | |
| Ledararea, entrådig, max. | 4 mm ² | | | |
| Ledararea, entrådig, min. | 0.13 mm ² | | | |
| Anslutningsarea, fintrådig, min. | 0.13 mm ² | | | |
| Anslutningsbar ledare | Anslutningsspecifikation | | Skruvanslutning | |
| | Ledarens anslutningsarea | Typ | massiv, H05(07) V-U | |
| | | min. | 0.5 mm ² | |
| | | max. | 4 mm ² | |
| | | nominell | 2.5 mm ² | |
| | kabelsko | Avisoleringslängd | min. | 7 mm |
| | | | max. | 7 mm |
| | | | nominell | 7 mm |
| | | Åtdragningsmoment | min. | 0.4 Nm |
| | | | max. | 0.6 Nm |
| | Anslutningsspecifikation | | Skruvanslutning | |
| | Ledarens anslutningsarea | Typ | flertrådig, H07V-R | |
| min. | | 1.5 mm ² | | |
| max. | | 4 mm ² | | |
| nominell | | 2.5 mm ² | | |
| kabelsko | Avisoleringslängd | min. | 7 mm | |
| | | max. | 7 mm | |
| | | nominell | 7 mm | |
| | Åtdragningsmoment | min. | 0.4 Nm | |
| | | max. | 0.6 Nm | |
| Anslutningsspecifikation | | Skruvanslutning | | |
| Ledarens anslutningsarea | Typ | fintrådig, H05(07) V-K | | |
| | min. | 0.5 mm ² | | |
| | max. | 4 mm ² | | |
| | nominell | 2.5 mm ² | | |
| kabelsko | Avisoleringslängd | min. | 7 mm | |
| | | max. | 7 mm | |
| | | nominell | 7 mm | |
| | Åtdragningsmoment | min. | 0.4 Nm | |
| | | max. | 0.6 Nm | |

Klämbara ledare (ytterligare anslutning)

Ledardiameter, fintrådig med ändhylsa 2.5 mm²
 DIN 46228/1, ytterligare anslutning,
 max.

Märkdata

| | | | |
|---|---------------------|------------------|----------------------|
| Märkarea | 2.5 mm ² | Märkspänning | 250 V |
| Märkspänning DC | 250 V | Märkström | 17.5 A |
| Ströml med max. ledare | 26 A | Normer | IEC 60947-7-1 (-7-2) |
| Genomgångsmotstånd enligt IEC 60947-7-x | 1.33 mΩ | Märkstötspänning | 4 kV |
| Förlusteffekt enligt IEC 60947-7-x | 0.77 W | Nedsmutningsgrad | 3 |

Märkdata enligt CSA

| | | | |
|------------------------|--------|----------------------|-----------|
| Ledararea max. (CSA) | 12 AWG | Certifikat nr. (CSA) | 12400-280 |
| Spänning grupp D (CSA) | 300 V | Ström Gr D (CSA) | 10 A |
| Ledararea min. (CSA) | 26 AWG | | |

Tekniska data

Märkdata enligt UL

| | | | |
|--------------------------------------|--------|-----------------------|--------|
| Ledarstorlek Factory wiring max (UR) | 12 AWG | Ström Gr D (UR) | 10 A |
| Ledarstorlek Factory wiring min (UR) | 26 AWG | Certifikat nr. (UR) | E60693 |
| Ledarstorlek Field wiring min (UR) | 22 AWG | Spänning grupp D (UR) | 300 V |
| Ledarstorlek Field wiring max (UR) | 12 AWG | | |

Materialdata

| | | | |
|--------------------------------|-------|---------|-----------|
| Grundläggande material | Wemid | Färgkod | mörkbeige |
| Brännbarhetsklass enligt UL 94 | V-0 | | |

Systemparametrar

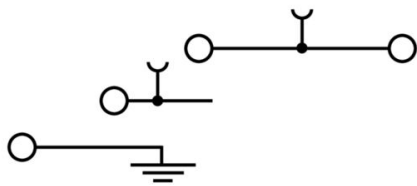
| | | | |
|-------------------------------|------------------------------------|------------------------------|-----|
| Utförande | Skruvanslutning, Med PE-anslutning | Ändplatta krävs | Ja |
| Antal potentialer | 3 | Antal våningar | 3 |
| Antal klämställena per våning | 2 | Antal potentialer per våning | 1 |
| Nivåer internt överkopplade | Nej | PE-anslutning | Ja |
| Montageskena obestyckad | TS 35 | N-Funktion | Nej |
| PE-Funktion | Ja | PEN-Funktion | Nej |

Ytterligare tekniska data

| | | | |
|----------------------------|-------|------------------------|--------|
| Öppna sidor | höger | Antal likadana plintar | 1 |
| explosionstestat utförande | Nej | Moneringstyp | ihakad |

Klassificeringar

| | | | |
|-------------|-------------|-------------|-------------|
| ETIM 8.0 | EC000900 | ETIM 9.0 | EC000900 |
| ETIM 10.0 | EC000900 | ECLASS 14.0 | 27-25-01-12 |
| ECLASS 15.0 | 27-25-01-12 | | |



Tillbehör

Överkopplingar



Fördelningen eller mångfaldigandet av en potential till angränsande kopplingsplintar genomförs via en överkoppling. Ytterligare insatser från kabeldragning kan lätt undvikas. Även om polerna bryts ut är kontaktens tillförlitlighet i kopplingsplintar fortfarande garanterad. Vår portfölj erbjuder pluggbara och skruvbara överkopplingsystem för modulär plintar.

Allmänna beställningsdata

| | | |
|------------|----------------------------|---|
| Typ | Q 2 DLI | Utförande |
| Art.nr. | 1312500000 | Överkoppling (plint), skruvad, grå, 24 A, Antal poler: 2, Delning i mm |
| GTIN (EAN) | 4008190039837 | (P): 6.10, Isolerad: Nej, Bredd: 11.1 mm |
| Förp. | 50 ST | |
| Typ | Q 3 DLI | Utförande |
| Art.nr. | 1312600000 | Överkoppling (plint), skruvad, grå, 24 A, Antal poler: 3, Delning i mm |
| GTIN (EAN) | 4008190024604 | (P): 6.10, Isolerad: Nej, Bredd: 17.2 mm |
| Förp. | 50 ST | |
| Typ | Q 4 DLI | Utförande |
| Art.nr. | 1312700000 | Överkoppling (plint), skruvad, grå, 24 A, Antal poler: 4, Delning i mm |
| GTIN (EAN) | 4008190162122 | (P): 6.10, Isolerad: Nej, Bredd: 23.3 mm |
| Förp. | 50 ST | |
| Typ | Q 10 DLI | Utförande |
| Art.nr. | 1313100000 | Överkoppling (plint), skruvad, grå, 24 A, Antal poler: 10, Delning i mm |
| GTIN (EAN) | 4008190167622 | (P): 6.00, Isolerad: Nej, Bredd: 59.9 mm |
| Förp. | 20 ST | |
| Typ | Q 20 DLI | Utförande |
| Art.nr. | 1399800000 | Överkoppling (plint), skruvad, grå, 24 A, Antal poler: 20, Delning i mm |
| GTIN (EAN) | 4008190070670 | (P): 5.00, Isolerad: Nej, Bredd: 120.9 mm |
| Förp. | 20 ST | |

Ändplattor och skiljeplattor



Skiljeplattor och ändplattor är viktiga tillbehör för plintar. Skiljeplattor erbjuder optisk och elektrisk separation av olika potentialer och funktionsgrupper, vilket ökar säkerheten och säkerställer en tydlig struktur inuti kopplingskåpet. Ändplattor stänger plintraden på sidorna, skyddar mot kontakt med spänningsförande delar och säkerställer ett rent, stabilt avslut. Båda komponenter är exakt anpassade till de olika plintserierna från Weidmüller, vilket bidrar till en säker, överensstämmande och professionell ledningsdragning.

Allmänna beställningsdata

| | | |
|------------|----------------------------|--|
| Typ | AP DLI2.5 DB | Utförande |
| Art.nr. | 1783550000 | Ändplatta för plintar, mörkbeige, Höjd: 65.65 mm, Bredd: 1.5 mm, |
| GTIN (EAN) | 4032248189847 | V-0, Wemid, rastbar: Ja |
| Förp. | 20 ST | |

DLA 2.5 DB

Weidmüller Interface GmbH & Co. KG

Klingenbergstraße 26

D-32758 Detmold

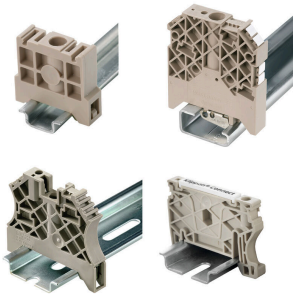
Germany

www.weidmueller.com

Tillbehör

| | | |
|------------|----------------------------|---|
| Typ | TSCH 1 | Utförande |
| Art.nr. | 0319160000 | Skiljeskiva (plint), PA 66, beige, Varaktig driftstemperatur, max.: 100 |
| GTIN (EAN) | 4008190097219 | °C |
| Förp. | 100 ST | |

Ändstöd



För att säkerställa en permanent fixering på montageskenan och förhindra sidoförskjutning har Weidmüller ändvinklar i programmet. Det finns utföranden med skruv och skruvlösa utföranden. På ändvinklarna finns märkningsmöjligheter, även för gruppmarkering och möjligheten att förvara teststickkontakter.

Allmänna beställningsdata

| | | |
|------------|----------------------------|--|
| Typ | EW 35 | Utförande |
| Art.nr. | 0383560000 | Ändstöd, beige, TS 35, V-2, Wemid, Bredd: 8.5 mm, 100 °C |
| GTIN (EAN) | 4008190181314 | |
| Förp. | 50 ST | |

Spår-Skruvmejsel



Spårskruvmejsel med rundklinga, SD DIN 5265, ISO 2380/2, klingprofil enligt DIN 5264, ISO 2380/1, Spets krom top, SoftFinish-handtag

Allmänna beställningsdata

| | | |
|------------|----------------------------|--------------------------|
| Typ | SDS 0.6X3.5X100 | Utförande |
| Art.nr. | 9008330000 | Skruvmejsel, Skruvmejsel |
| GTIN (EAN) | 4032248056286 | |
| Förp. | 1 ST | |

Neutral



Dekafix (DEK) märkning är den universella märkningen för alla kabel- och kontaktdon samt för elektroniska underenheter. Systemet är idealiskt för korta talserier och täcker ett brett utbud av färdiga märkningar.

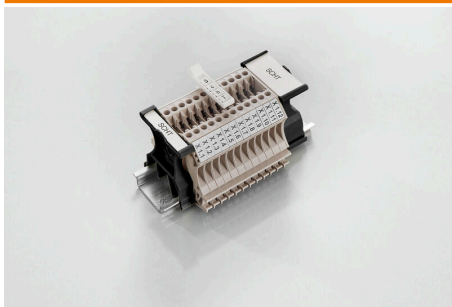
Remsmontering för snabb uppmärkning i endast ett arbetssteg. Märkningen är lättläst, kontrastrik och finns i olika bredder.

- Stort urval av märkningar klara att användas
- Remsmontering för snabb uppmärkning
- Anslutningsmärkning som passar till Weidmüllers samtliga kabelkontakter,
- Finns som neutralt MultiCard eller som standardtryck i karta. För specialtryck: Skicka en fil till oss av vår märkningsprogramvara M-Print PRO eller M-Print PRO Online (utan installation) för dina märkningsspecifikationer.

Allmänna beställningsdata

| | | |
|------------|----------------------------|--|
| Typ | DEK 5/6 MC NE WS | Utförande |
| Art.nr. | 1609820000 | Dekafix, Plintmärkning, 5 x 6 mm, Delning i mm (P): 6.00 |
| GTIN (EAN) | 4008190203436 | Weidmueller, vit |
| Förp. | 1000 ST | |
| Typ | WS 8/5 MC NE WS | Utförande |
| Art.nr. | 1640740000 | WS, Plintmärkning, 8 x 5 mm, Delning i mm (P): 5.00 Weidmueller, |
| GTIN (EAN) | 4008190279103 | Allen-Bradley, vit |
| Förp. | 720 ST | |

SchT Skylthållarevarianter



SchT 5 S gruppskylthållare snäpps direkt på TS 32 montageskena (G-rail) eller TS 35 montageskena (top-hat rail). Oberoende av plint och plint typ kan plintlistmärkningen utföras.

SchT 5 och SchT 5 S används med ESO 5, STR 5 skyddsremсор.

SchT 7 är en ledad gruppskylthållare för insticksskyltar som möjliggör enkel åtkomst till klämskruven.

SchT 7 används med ESO 7, STR 7 skyddsremсор eller DEK 5.

Insticksskyltar och skyddsremсор finns under tillbehör.

Allmänna beställningsdata

| | | |
|------------|----------------------------|--|
| Typ | SCHT 7 | Utförande |
| Art.nr. | 0517960000 | SCHT, Plintmärkning, 39.3 x 8 mm, Delning i mm (P): 7.00 |
| GTIN (EAN) | 4008190001742 | Weidmueller, vit |
| Förp. | 20 ST | |

Tillbehör

Märkningshållare

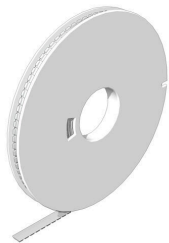


Märkningshållaren ger möjlighet till ytterligare montering av standardmärkningskanaler med en delning på 5 eller 5,1 mm. De vinklade hållarna kan köpas som tillval och kan monteras i alla standardmärkningskanaler i Klippon® modulära anslutningsplintar. Kopplingar för märkningstyper kan hittas bland respektive tillbehör för avsedda märkningshållare.

Allmänna beställningsdata

| | | |
|------------|----------------------------|-----------------------------|
| Typ | BZT 1 WS 10/5 | Utförande |
| Art.nr. | 1805490000 | Tillbehör, Märkningshållare |
| GTIN (EAN) | 4032248270231 | |
| Förp. | 100 ST | |
| Typ | BZT 1 ZA WS 10/5 | Utförande |
| Art.nr. | 1805520000 | Tillbehör, Märkningshållare |
| GTIN (EAN) | 4032248270248 | |
| Förp. | 100 ST | |

WS 8/5



WS/DEK

MultiMark plintmärknings använder ett innovativt kompositmaterial, tillverkat av två komponenter. Märkningens hårda sockel snäpper säkert in i kontaktdonet. Den elastiska ytbehandlingen ger enkel montering av märkningen. Detta särskilt stansade material gör att remsorna kan sträckas för att anpassas till de små variationer i mellanrum som tenderar att adderas, särskilt vid långa plintrader. En annan fördel: ytmaterialets utmärkta tryckbarhet säkerställer en hållbar och slitstark märkning. En upplösning på 300 dpi ger en tydlig, lätt läsbar skrift.

Dina fördelar med MultiMark

- Kompatibel med Weidmüllers modulplintar
- Fast montage och hållbara utskrifter
- Kontinuerliga remsor sparar installationstid
- Enkelt montage tack vare ett innovativt kompositmaterial
- Stort märkningsfält för bästa möjliga läsbarhet
- Stor flexibilitet tack vare anpassning till valfri tillverkare

Allmänna beställningsdata

| | | |
|------------|----------------------------|---|
| Typ | WS 8/5 MM WS | Utförande |
| Art.nr. | 2007150000 | WS, Plintmärkning, 8 x 5 mm, Weidmueller, vit |
| GTIN (EAN) | 4050118392029 | |
| Förp. | 800 ST | |

Tillbehör

Överkopplingar



Fördelningen eller mångfaldigandet av en potential till angränsande kopplingsplintar genomförs via en överkoppling. Ytterligare insatser från kabeldragning kan lätt undvikas. Även om polerna bryts ut är kontaktens tillförlitlighet i kopplingsplintar fortfarande garanterad. Vår portfölj erbjuder pluggbara och skruvbara överkopplingsystem för modulär plintar.

Allmänna beställningsdata

| | | |
|------------|----------------------------|--|
| Typ | VQB 1.5/50 BL | Utförande |
| Art.nr. | 1633280000 | Överkoppling (plint), skruvad, blå, 17.5 A, Antal poler: 50, Delning i |
| GTIN (EAN) | 4008190257743 | mm (P): 6.20, Isolerad: Ja, Bredd: 4.2 mm |
| Förp. | 5 ST | |
| Typ | VQB 1.5/50 RT | Utförande |
| Art.nr. | 1633290000 | Överkoppling (plint), skruvad, röd, 17.5 A, Antal poler: 50, Delning i |
| GTIN (EAN) | 4008190257750 | mm (P): 6.20, Isolerad: Ja, Bredd: 4.2 mm |
| Förp. | 5 ST | |
| Typ | VQB 1.5/50 SW | Utförande |
| Art.nr. | 1635120000 | Överkoppling (plint), skruvad, svart, 17.5 A, Antal poler: 50, Delning i |
| GTIN (EAN) | 4008190262761 | mm (P): 6.20, Isolerad: Ja, Bredd: 4.2 mm |
| Förp. | 5 ST | |