

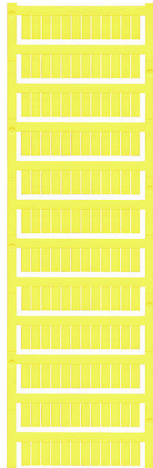
WS 12/6 MC NE GE**Weidmüller Interface GmbH & Co. KG**

Klingenbergstraße 26

D-32758 Detmold

Germany

www.weidmueller.com



WS-märkning är det perfekta valet för plintar i W-serien. Tack vare sin systemkompatibilitet kan WS-skyltar också användas i I-serien och Z-serien. De generösa märkytorna tillåter inte bara långa teckensträngar utan även flera rader text.

WS-märkning är idealisk för långa, kundanpassade teckensträngar. Genom det beprövade MultiCard-formatet är det möjligt att utföra märkning med PrintJet CONNECT eller Plotter.

- Monteringsbar i remsor eller enskilt
 - Märkning i beprövat MultiCard-format
- För specialtryck: Skicka en fil till oss av vår märkningsprogramvara M-Print PRO eller M-Print PRO Online (utan installation) för dina märkningsspecifikationer.

Allmänna beställningsdata

Utförande	WS, Plintmärkning, 12 x 6 mm, Delning i mm (P): 6.00 Weidmueller, Allen-Bradley, gul
Art.nr.	1773551687
Typ	WS 12/6 MC NE GE
GTIN (EAN)	4032248141937
Förp.	600 items

Tekniska data

Godkännanden

ROHS	Uppfyllelse
------	-------------

Mått och vikter

Höjd	12 mm	Bygghöjd (tum)	0.4724 inch
Bredd	6 mm	Byggbredd (tum)	0.2362 inch
Nettovikt	0.21 g		

Temperaturer

Temperaturområde för användning	-40...100 °C
---------------------------------	--------------

Miljööverensstämmelse för produkt

RoHS-kompatibilitetsstatus	Kompatibel utan undantag	
REACH SVHC	Nej mSvHC över 0,1 viktprocent	
Produktens koldioxidavtryck	Vagga till grind	0.001 kg CO2eq.

Allmänna data

Materialfärg enligt motståndskod	4	
Bredd	6 mm	
Brännbarhetsklass enligt UL 94	V-2	
Temperaturområde för användning max.	100 °C	
Temperaturområde för användning min.	-40 °C	
Färgkod	gul	
Halogener	Nej	
Grundläggande material	Polyamid 66	
Skrivna tecken	utan tryck	
Antal märkningar per förpackningsenhet anpassad skrivare	Leveransform PRINTJET CONNECT , MCP BASIC 2 , MCP PLUS 2	MultiCard
Antal märkningar per kombination	1 MultiCard = Terminal marker	
Temperaturområde för användning	-40...100 °C	
Applikation/Tillverkare	Weidmueller, Allen-Bradley	

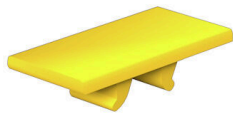
Plintmärkning

Delning i mm (P)	6.00 mm
------------------	---------

Klassificeringar

ETIM 8.0	EC000761	ETIM 9.0	EC000761
ETIM 10.0	EC000761	ECLASS 14.0	27-28-11-01
ECLASS 15.0	27-28-11-01		

Ritningar



Ritning

