

ZDU 4-2/3AN

Weidmüller Interface GmbH & Co. KG

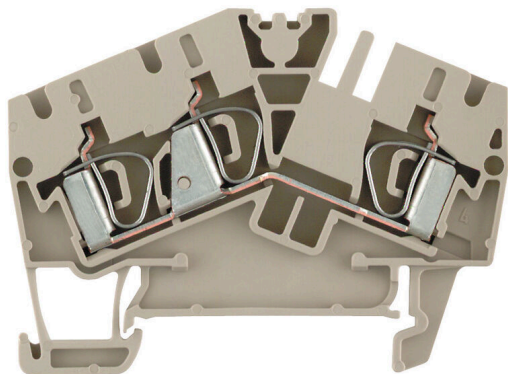
Klingenbergstraße 26

D-32758 Detmold

Germany

www.weidmueller.com

Produktillustration



Att mata genom effekt, signaler och data är det klassiska kravet inom elteknik och styrskåpsbyggnation. Det isolerande materialet, anslutningssystemet och plintarnas design är funktionerna som skiljer sig. En genomgångsradplint är lämplig för anslutning och/eller anslutning av en eller flera ledare. De kan ha en eller flera anslutningsnivåer som är på samma potential eller isolerade mot varandra.

Allmänna beställningsdata

| | |
|------------|--|
| Utförande | Genomgångsradplint, Fjäderanslutning, 4 mm ² , 800 V, 32 A, mörkbeige |
| Art.nr. | 1770360000 |
| Typ | ZDU 4-2/3AN |
| GTIN (EAN) | 4032248143191 |
| Förp. | 50 items |

ZDU 4-2/3AN

Weidmüller Interface GmbH & Co. KG

Klingenbergstraße 26

D-32758 Detmold

Germany

www.weidmueller.com

Tekniska data

Godkännanden

Godkännanden



| | |
|-----------------------|------------------------------|
| ROHS | Uppfyllelse |
| UL File Number Search | UL-webbplats |
| Certifikat nr. (UR) | E60693 |

Mått och vikter

| | | | |
|-----------------------------|-------------|----------------|-------------|
| Djup | 45.5 mm | Byggdjup (tum) | 1.7913 inch |
| Byggdjup inkl. montageskena | 46 mm | Höjd | 61.5 mm |
| Bygghöjd (tum) | 2.4213 inch | Bredd | 6.1 mm |
| Byggbredd (tum) | 0.2402 inch | Nettovikt | 10.21 g |

Temperaturer

| | | | |
|---------------------------------|----------------|---------------------------------|----------------|
| Lagertemperatur | -25 °C...55 °C | Omgivningstemperatur | -50 °C...75 °C |
| Varaktig driftstemperatur, min. | -50 °C | Varaktig driftstemperatur, max. | 120 °C |

Miljööverensstämmelse för produkt

| | |
|----------------------------|--------------------------------|
| RoHS-kompatibilitetsstatus | Kompatibel utan undantag |
| REACH SVHC | Nej mSvHC över 0,1 viktprocent |

Märkdata IECEx/ATEX

| | | | |
|------------------------|-------------------|-------------------------|-------------------|
| Certifikat nr. (ATEX) | DEMKO16ATEX1808U | Certifikat nr. (IECEX) | IECEXULD16.0036U |
| Max. spänning (ATEX) | 440 V | Ström (ATEX) | 29 A |
| Ledarearea max. (ATEX) | 6 mm ² | Max. spänning (IECEX) | 440 V |
| Ström (IECEX) | 29 A | Ledarearea max. (IECEX) | 6 mm ² |
| Märkning EN 60079-7 | Ex eb II C Gb | Ex 2014/34/EU märkning | II 2 G D |

Allmänt

| | | | |
|-------------------------|---------------|--------------------------|--------|
| Ledardiameter, AWG, max | AWG 10 | Ledardiameter, AWG, min. | AWG 26 |
| Normer | IEC 60947-7-1 | Montageskena obestyckad | TS 35 |

Klämbara ledare (Märkanslutning)

| | |
|--------------------------|----------------------|
| Tolkdorn enligt 60 947-1 | A3 |
| Ledardiameter, AWG, max | AWG 10 |
| Anslutningsriktning | lutande |
| Avisoleringslängd | 10 mm |
| Anslutningstyp | Fjäderanslutning |
| Antal anslutningar | 3 |
| Anslutningsområde, max. | 6 mm ² |
| Anslutningsområde, min. | 0.13 mm ² |
| Klingmått | 6 x 3,5 mm |
| Ledardiameter, AWG, min. | AWG 26 |

ZDU 4-2/3AN

Weidmüller Interface GmbH & Co. KG

Klingenbergstraße 26
D-32758 Detmold
Germany

www.weidmueller.com

Tekniska data

| | | | |
|---|--------------------------|--------------------------|----------------------|
| Ledararea, fintrådig med ändhylsa DIN 46228/4, max. | 4 mm ² | | |
| Ledararea, fintrådig med ändhylsor DIN 46228/4, min. | 0.13 mm ² | | |
| Ledararea, fintrådig med ändhylsa DIN 46228/1, max. | 4 mm ² | | |
| Ledararea, fintrådig med ändhylsa DIN 46228/1, min. | 0.13 mm ² | | |
| Ledardiameter, fintrådig, max. | 4 mm ² | | |
| Ledararea, fintrådig, min. | 0.13 mm ² | | |
| Anslutningsarea, flertrådig, max. | 4 mm ² | | |
| Anslutningsarea, flertrådig, min. | 0.13 mm ² | | |
| Tvilling-ändhylsa, max. | 1.5 mm ² | | |
| Tvilling-ändhylsa, min. | 0.5 mm ² | | |
| Ledararea, entrådig, max. | 6 mm ² | | |
| Ledararea, entrådig, min. | 0.13 mm ² | | |
| Anslutningsarea, fintrådig, min. | 0.13 mm ² | | |
| Rörlängd för beslag i ledarände med plastkrage DIN 46228/4 | Rörlängd | min. | 8 mm |
| | | max. | 10 mm |
| | Ledarens anslutningsarea | nominell | 0.5 mm ² |
| | | Rörlängd | min. |
| | | max. | 12 mm |
| | | Ledarens anslutningsarea | nominell |
| | Rörlängd | min. | 6 mm |
| | | max. | 12 mm |
| | Ledarens anslutningsarea | nominell | 1 mm ² |
| | | Rörlängd | min. |
| | | max. | 12 mm |
| | | Ledarens anslutningsarea | nominell |
| Rörlängd | min. | 8 mm | |
| | max. | 12 mm | |
| Ledarens anslutningsarea | nominell | 2.5 mm ² | |
| | Rörlängd | min. | 10 mm |
| | max. | 12 mm | |
| | Ledarens anslutningsarea | nominell | 4 mm ² |
| Rörlängd för tvillingändhylsa | Rörlängd | min. | 8 mm |
| | | max. | 12 mm |
| | Ledarens anslutningsarea | nominell | 0.5 mm ² |
| | | Rörlängd | min. |
| | max. | 12 mm | |
| | Ledarens anslutningsarea | nominell | 0.75 mm ² |
| Rörlängd för beslag i ledarände utan plastkrage DIN 46228/1 | Rörlängd | nominell | 10 mm |
| | | Ledarens anslutningsarea | nominell |
| | Rörlängd | nominell | 10 mm |
| | | Ledarens anslutningsarea | nominell |
| | Rörlängd | nominell | 10 mm |
| | | Ledarens anslutningsarea | nominell |
| | Rörlängd | min. | 10 mm |
| | | max. | 12 mm |
| | Ledarens anslutningsarea | nominell | 1.5 mm ² |
| | | Rörlängd | min. |
| | | max. | 12 mm |
| | | Ledarens anslutningsarea | nominell |
| Rörlängd | nominell | 12 mm | |
| | Ledarens anslutningsarea | nominell | 4 mm ² |

Tekniska data

Klämbara ledare (ytterligare anslutning)

Anslutningstyp, ytterligare anslutning Fjäderanslutning

Märkdata

| | | | |
|---|-------------------|------------------|---------------|
| Märkarea | 4 mm ² | Märkspänning | 800 V |
| Märkspänning DC | 800 V | Märkström | 32 A |
| Ström med max. ledare | 38 A | Normer | IEC 60947-7-1 |
| Genomgångsmotstånd enligt IEC 60947-7-x | 1 mΩ | Märkstötspänning | 8 kV |
| Förlusteffekt enligt IEC 60947-7-x | 1.02 W | Nedsmutningsgrad | 3 |

Märkdata enligt CSA

| | | | |
|------------------------|--------|------------------------|----------------|
| Ledararea max. (CSA) | 10 AWG | Spänning grupp C (CSA) | 600 V |
| Ström Gr C (CSA) | 33 A | Certifikat nr. (CSA) | 200039-1152892 |
| Spänning grupp B (CSA) | 600 V | Ström Gr B (CSA) | 33 A |
| Spänning grupp D (CSA) | 600 V | Ström Gr D (CSA) | 5 A |
| Ledararea min. (CSA) | 26 AWG | | |

Märkdata enligt UL

| | | | |
|--------------------------------------|--------|--------------------------------------|--------|
| Ledarstorlek Factory wiring max (UR) | 10 AWG | Ström Gr C (UR) | 33 A |
| Spänning grupp C (UR) | 600 V | Ledarstorlek Factory wiring min (UR) | 26 AWG |
| Certifikat nr. (UR) | E60693 | Ledarstorlek Field wiring min (UR) | 26 AWG |
| Ledarstorlek Field wiring max (UR) | 10 AWG | | |

Materialdata

| | | | |
|--------------------------------|-------|---------|-----------|
| Grundläggande material | Wemid | Färgkod | mörkbeige |
| Brännbarhetsklass enligt UL 94 | V-0 | | |

Systemparametrar

| | | | |
|------------------------------|--|------------------------------|-----|
| Utförande | Fjäderanslutning, för jackbar överkoppling, öppen på en sida | Ändplatta krävs | Ja |
| Antal potentialer | 1 | Antal våningar | 1 |
| Antal klämställan per våning | 3 | Antal potentialer per våning | 1 |
| Nivåer internt överkopplade | Nej | PE-anslutning | Nej |
| Montageskena obestyckad | TS 35 | | |

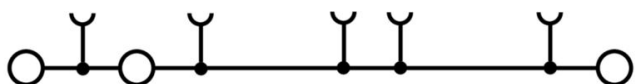
Ytterligare tekniska data

| | | | |
|----------------------------|-------|------------------------|--------|
| Öppna sidor | höger | Antal likadana plintar | 1 |
| explosionstestat utförande | Ja | Monteringstyp | ihakad |

Klassificeringar

| | | | |
|-------------|-------------|-------------|-------------|
| ETIM 8.0 | EC000897 | ETIM 9.0 | EC000897 |
| ETIM 10.0 | EC000897 | ECLASS 14.0 | 27-25-01-01 |
| ECLASS 15.0 | 27-25-01-01 | | |

Ritningar



Överkopplingar



Fördelningen eller mångfaldigandet av en potential till angränsande kopplingsplinter genomförs via en överkoppling. Ytterligare insatser från kabeldragning kan lätt undvikas. Även om polerna bryts ut är kontaktens tillförlitlighet i kopplingsplintar fortfarande garanterad. Vår portfölj erbjuder pluggbara och skruvbara överkopplingsystem för modulär plintar.

Allmänna beställningsdata

| | | |
|------------|----------------------------|---|
| Typ | ZQV 4/2 GE | Utförande |
| Art.nr. | 1608950000 | Tillbehör, Överkoppling, 32 A |
| GTIN (EAN) | 4008190263225 | |
| Förp. | 60 ST | |
| Typ | ZQV 4/3 GE | Utförande |
| Art.nr. | 1608960000 | Tillbehör, Överkoppling, 32 A |
| GTIN (EAN) | 4008190263232 | |
| Förp. | 60 ST | |
| Typ | ZQV 4/4 GE | Utförande |
| Art.nr. | 1608970000 | Tillbehör, Överkoppling, 32 A |
| GTIN (EAN) | 4008190263249 | |
| Förp. | 60 ST | |
| Typ | ZQV 4/5 GE | Utförande |
| Art.nr. | 1608980000 | Tillbehör, Överkoppling, 32 A |
| GTIN (EAN) | 4008190263256 | |
| Förp. | 20 ST | |
| Typ | ZQV 4/6 GE | Utförande |
| Art.nr. | 1608990000 | Tillbehör, Överkoppling, 32 A |
| GTIN (EAN) | 4008190263263 | |
| Förp. | 20 ST | |
| Typ | ZQV 4/7 GE | Utförande |
| Art.nr. | 1609000000 | Tillbehör, Överkoppling, 32 A |
| GTIN (EAN) | 4008190263270 | |
| Förp. | 20 ST | |
| Typ | ZQV 4/8 GE | Utförande |
| Art.nr. | 1609010000 | Tillbehör, Överkoppling, 32 A |
| GTIN (EAN) | 4008190263287 | |
| Förp. | 20 ST | |
| Typ | ZQV 4/9 GE | Utförande |
| Art.nr. | 1609020000 | Tillbehör, Överkoppling, 32 A |
| GTIN (EAN) | 4008190263294 | |
| Förp. | 20 ST | |
| Typ | ZQV 4/10 GE | Utförande |
| Art.nr. | 1609030000 | Tillbehör, Överkoppling, 32 A |
| GTIN (EAN) | 4008190263300 | |
| Förp. | 20 ST | |
| Typ | ZQV 4/20 GE | Utförande |
| Art.nr. | 1909010000 | Z-Serie, Överkoppling, för plintar, Antal poler: 20 |
| GTIN (EAN) | 4032248535637 | |
| Förp. | 20 ST | |

ZDU 4-2/3AN

Weidmüller Interface GmbH & Co. KG
 Klingenbergstraße 26
 D-32758 Detmold
 Germany

www.weidmueller.com

Tillbehör

Ändplattor och skiljeplattor

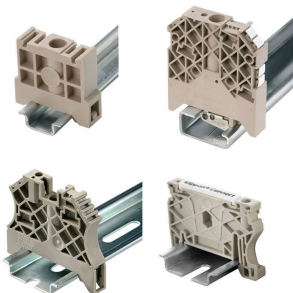


Skiljeplattor och ändplattor är viktiga tillbehör för plintar. Skiljeplattor erbjuder optisk och elektrisk separation av olika potentialer och funktionsgrupper, vilket ökar säkerheten och säkerställer en tydlig struktur inuti kopplingskåpet. Ändplattor stänger plintraden på sidorna, skyddar mot kontakt med spänningsförande delar och säkerställer ett rent, stabilt avslut. Båda komponenter är exakt anpassade till de olika plintserierna från Weidmüller, vilket bidrar till en säker, överensstämmande och professionell ledningsdragning.

Allmänna beställningsdata

| | | |
|------------|----------------------------|--------------------|
| Typ | ZAP ZDU4-2 | Utförande |
| Art.nr. | 1770400000 | Z-Serie, Ändplatta |
| GTIN (EAN) | 4032248135233 | |
| Förp. | 50 ST | |
| Typ | ZAP ZDU4-2 BL | Utförande |
| Art.nr. | 1770880000 | Z-Serie, Ändplatta |
| GTIN (EAN) | 4032248121328 | |
| Förp. | 50 ST | |
| Typ | ZAP ZDU4-2 OR | Utförande |
| Art.nr. | 1770890000 | Z-Serie, Ändplatta |
| GTIN (EAN) | 4032248135226 | |
| Förp. | 50 ST | |

Ändstöd



För att säkerställa en permanent fixering på montageskenan och förhindra sidoförskjutning har Weidmüller ändvinklar i programmet. Det finns utföranden med skruv och skruvlösa utföranden. På ändvinklarna finns märkningsmöjligheter, även för gruppmarkering och möjligheten att förvara teststickkontakter.

Allmänna beställningsdata

| | | |
|------------|----------------------------|---|
| Typ | EW 35 | Utförande |
| Art.nr. | 0383560000 | Ändstöd, beige, TS 35, V-2, Wemid, Bredd: 8.5 mm, 100 °C |
| GTIN (EAN) | 4008190181314 | |
| Förp. | 50 ST | |
| Typ | EW 35 GR 7032 | Utförande |
| Art.nr. | 0383530000 | Ändstöd, grå, TS 35, V-0, Wemid, Bredd: 9 mm, 120 °C |
| GTIN (EAN) | 4008190027322 | |
| Förp. | 50 ST | |
| Typ | EW 35/SCHA/M3 | Utförande |
| Art.nr. | 0258660000 | Ändstöd, beige, TS 35, V-2, Wemid, Bredd: 16.5 mm, 100 °C |
| GTIN (EAN) | 4008190033477 | |
| Förp. | 20 ST | |

ZDU 4-2/3AN

Weidmüller Interface GmbH & Co. KG

Klingenbergstraße 26

D-32758 Detmold

Germany

www.weidmueller.com

Tillbehör

| | | |
|------------|----------------------------|---|
| Typ | WEW 35/1 | Utförande |
| Art.nr. | 1059000000 | Ändstöd, mörkbeige, TS 35, V-2, Wemid, Bredd: 12 mm, 100 °C |
| GTIN (EAN) | 4008190172282 | |
| Förp. | 50 ST | |
| Typ | WEW 35/2 | Utförande |
| Art.nr. | 1061200000 | Ändstöd, mörkbeige, TS 35, HB, Wemid, Bredd: 8 mm, 100 °C |
| GTIN (EAN) | 4008190030230 | |
| Förp. | 50 ST | |
| Typ | ZEW 35 | Utförande |
| Art.nr. | 9540000000 | Ändstöd, mörkbeige, TS 35, V-2, Wemid, Bredd: 6 mm, 100 °C |
| GTIN (EAN) | 4008190956264 | |
| Förp. | 20 ST | |
| Typ | ZEW 35/2 | Utförande |
| Art.nr. | 8630740000 | Ändstöd, mörkbeige, TS 35, V-2, Wemid, Bredd: 8 mm, 100 °C |
| GTIN (EAN) | 4032248348916 | |
| Förp. | 20 ST | |

Testadapter och testuttag

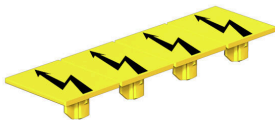


Testadapter och provkontakt används för elektriska anslutningen mellan kopplingsplintar och testutrustning. På så sätt kan en elektrisk kontakt upprättas i kabelanslutet tillstånd och mätningarna kan göras enkelt.

Allmänna beställningsdata

| | | |
|------------|----------------------------|--------------------------------|
| Typ | ZTA 6/ZA | Utförande |
| Art.nr. | 1780660000 | Tillbehör, Testadapter, 17.5 A |
| GTIN (EAN) | 4032248180189 | |
| Förp. | 25 ST | |

Varningskydd



Varningsanvisning beröringskydd med en blixtsymbol ger mer säkerhet till människa och maskin. De används när yttre spänning måste anges inom applikationen.

Allmänna beställningsdata

| | | |
|------------|----------------------------|-----------------------|
| Typ | ZAD 1/4 | Utförande |
| Art.nr. | 1609110000 | Z-Serie, Övertäckning |
| GTIN (EAN) | 4008190190910 | |
| Förp. | 20 ST | |

Specialtryck



Dekafix (DEK) märkning är den universella märkningen för alla kabel- och kontaktdon samt för elektroniska underenheter. Systemet är idealiskt för korta talserier och täcker ett brett utbud av färdiga märkningar.

Remsmontering för snabb uppmärkning i endast ett arbetssteg. Märkningen är lättläst, kontrastrik och finns i olika bredder.

- Stort urval av märkningar klara att användas
- Remsmontering för snabb uppmärkning
- Anslutningsmärkning som passar till Weidmüllers samtliga kabelkontakter,
- Finns som neutralt MultiCard eller som standardtryck i karta. För specialtryck: Skicka en fil till oss av vår märkningsprogramvara M-Print PRO eller M-Print PRO Online (utan installation) för dina märkningsspecifikationer.

Allmänna beställningsdata

| | | |
|------------|----------------------------|--|
| Typ | DEK 5/6 MC SDR | Utförande |
| Art.nr. | 1609830000 | Dekafix, Plintmärkning, 5 x 6 mm, Delning i mm (P): 6.00 |
| GTIN (EAN) | 4008 190456603 | Weidmueller, enligt kundönskan |
| Förp. | 200 ST | |

STR transparenta remsor



Allmänna beställningsdata

| | | |
|------------|----------------------------|---|
| Typ | STR 7 F.SCHT 7 | Utförande |
| Art.nr. | 0515300000 | Plintmärkningar, Skyddskåpa, 27 x 6.3 mm, transparent |
| GTIN (EAN) | 4008 190182175 | |
| Förp. | 20 ST | |

Tillbehör

Neutral



WS-märkning är det perfekta valet för plintar i W-serien. Tack vare sin systemkompatibilitet kan WS-skyltar också användas i I-serien och Z-serien. De generösa märkytorna tillåter inte bara långa teckensträngar utan även flera rader text.

WS-märkning är idealisk för långa, kundanpassade teckensträngar. Genom det beprövade MultiCard-formatet är det möjligt att utföra märkning med PrintJet CONNECT eller Plotter.

- Monteringsbar i remsor eller enskilt
- Märkning i beprövat MultiCard-format För specialtryck: Skicka en fil till oss av vår märkningsprogramvara M-Print PRO eller M-Print PRO Online (utan installation) för dina märknings-specifikationer.

Allmänna beställningsdata

| | | |
|------------|----------------------------|---|
| Typ | WS 12/6 MC NE WS | Utförande |
| Art.nr. | 1609900000 | WS, Plintmärkning, 12 x 6 mm, Delning i mm (P): 6.00 Weidmueller, |
| GTIN (EAN) | 4008190203467 | Allen-Bradley, vit |
| Förp. | 600 ST | |
| Typ | WS 12/6.5 MC NE WS | Utförande |
| Art.nr. | 1609920000 | WS, Plintmärkning, 12 x 6.5 mm, Delning i mm (P): 6.50 |
| GTIN (EAN) | 4008190203511 | Weidmueller, Allen-Bradley, vit |
| Förp. | 540 ST | |
| Typ | ZS 12/6 MC NE WS | Utförande |
| Art.nr. | 1610020000 | ZS, Plintmärkning, 12 x 6 mm, Delning i mm (P): 6.00 Weidmueller, |
| GTIN (EAN) | 4008190444600 | Allen-Bradley, vit |
| Förp. | 400 ST | |

ZGB Svängbart gruppskylthållare



ZGB 15 är en ledad gruppskylthållare. Skylthållaren kan hålla dekafix 5, WS 12/5 plintmärkning eller instickskylten ESO 15.

ZGB 30 är en ledad gruppskylthållare. Skylthållaren kan hålla dekafix 5, WS 12/5 plintmärkning eller instickskylten ESO 7.

Instickskyltar och skyddsremsor finns under tillbehör.

Allmänna beställningsdata

| | | |
|------------|----------------------------|--|
| Typ | ZGB 30 | Utförande |
| Art.nr. | 1611930000 | Plintmärknings, Plintmärkning, 32 x 7 mm, Delning i mm (P): 5.00 |
| GTIN (EAN) | 4008190002251 | Weidmueller, vit |
| Förp. | 20 ST | |
| Typ | ZGB 15 | Utförande |
| Art.nr. | 1636530000 | Plintmärknings, Plintmärkning, 15 x 7 mm, Delning i mm (P): 5.00 |
| GTIN (EAN) | 4008190297053 | Weidmueller, vit |
| Förp. | 20 ST | |

Tillbehör

Märkningshållare



Märkningshållaren ger möjlighet till ytterligare montering av standardmärkningskanaler med en delning på 5 eller 5,1 mm. De vinklade hållarna kan köpas som tillval och kan monteras i alla standardmärkningskanaler i Klippon® modulära anslutningsplintar. Kopplingar för märkningstyper kan hittas bland respektive tillbehör för avsedda märkningshållare.

Allmänna beställningsdata

| | | |
|------------|----------------------------|-----------------------------|
| Typ | BZT 1 WS 10/5 | Utförande |
| Art.nr. | 1805490000 | Tillbehör, Märkningshållare |
| GTIN (EAN) | 4032248270231 | |
| Förp. | 100 ST | |
| Typ | BZT 1 ZA WS 10/5 | Utförande |
| Art.nr. | 1805520000 | Tillbehör, Märkningshållare |
| GTIN (EAN) | 4032248270248 | |
| Förp. | 100 ST | |

WS 12/6



WS/DEK

MultiMark plintmärknings använder ett innovativt kompositmaterial, tillverkat av två komponenter. Märkningens hårda sockel snäpper säkert in i kontaktdonet. Den elastiska ytbehandlingen ger enkel montering av märkningen. Detta särskilt stansade material gör att remsorna kan sträckas för att anpassas till de små variationer i mellanrum som tenderar att adderas, särskilt vid långa plintrader. En annan fördel: ytmaterialets utmärkta tryckbarhet säkerställer en hållbar och slitstark märkning. En upplösning på 300 dpi ger en tydlig, lätt läsbar skrift.

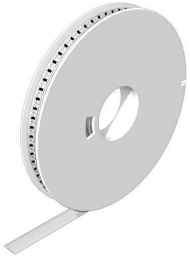
Dina fördelar med MultiMark

- Kompatibel med Weidmüllers modulplintar
- Fast montage och hållbara utskrifter
- Kontinuerliga remsor sparar installationstid
- Enkelt montage tack vare ett innovativt kompositmaterial
- Stort märkningsfält för bästa möjliga läsbarhet
- Stor flexibilitet tack vare anpassning till valfri tillverkare

Allmänna beställningsdata

| | | |
|------------|----------------------------|--|
| Typ | WS 12/6 MM WS | Utförande |
| Art.nr. | 2007200000 | WS, Plintmärkning, 12 x 6 mm, Weidmueller, vit |
| GTIN (EAN) | 4050118391886 | |
| Förp. | 600 ST | |

WS 12/6.5



WS/DEK

MultiMark plintmärkning använder ett innovativt kompositmaterial, tillverkat av två komponenter. Märkningens hårda sockel snäpper säkert in i kontaktdonet. Den elastiska ytbehandlingen ger enkel montering av märkningen. Detta särskilt stansade material gör att remsorna kan sträckas för att anpassas till de små variationer i mellanrum som tenderar att adderas, särskilt vid långa plintrader. En annan fördel: ytmaterialets utmärkta tryckbarhet säkerställer en hållbar och slitstark märkning. En upplösning på 300 dpi ger en tydlig, lätt läsbar skrift.

Dina fördelar med MultiMark

- Kompatibel med Weidmüllers modulplintar
- Fast montage och hållbara utskrifter
- Kontinuerliga remsor sparar installationstid
- Enkelt montage tack vare ett innovativt kompositmaterial
- Stort märkningsfält för bästa möjliga läsbarhet
- Stor flexibilitet tack vare anpassning till valfri tillverkare

Allmänna beställningsdata

| | | |
|------------|----------------------------|--|
| Typ | WS 12/6.5 MM WS | Utförande |
| Art.nr. | 2619930000 | WS, Plintmärkning, 12 x 6.5 mm, Weidmueller, vit |
| GTIN (EAN) | 4050118626155 | |
| Förp. | 600 ST | |

Spårskruvmejsel



VDE isolerad skruvmejsel för arbeten på delar som står under spänning på upp till AC 1000 V och DC 1500 V, DIN EN 60900, IEC 900. Testad säkerhet GS, individuellt testad Klinga av höglegerat krom- vanadium - molybdenstål, genomgående härdad, brunerad

Allmänna beställningsdata

| | | |
|------------|----------------------------|---|
| Typ | SDIS SLIM 0.6X3.5X100 | Utförande |
| Art.nr. | 2749610000 | Montageverktyg, Klingbredd (B): 3.5 mm, Klinglängd: 100 mm, |
| GTIN (EAN) | 4050118896350 | Klingtjocklek: 0.6 mm |
| Förp. | 1 ST | |