

## LM1N 5.08/02/90 3.5SN OR BX

Weidmüller Interface GmbH &amp; Co. KG

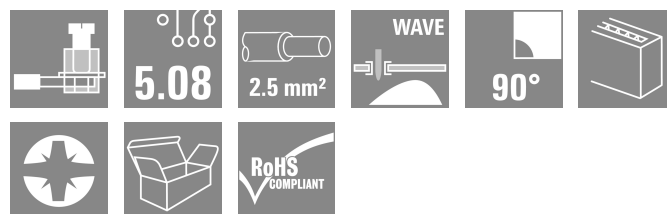
Klingenbergstraße 26

D-32758 Detmold

Germany

www.weidmueller.com

## Produktillustration



En- och flerradiga kretskortsplintar med beprövad klämbygelslutning i raster 5,08 mm. Lämplig för ledningsdiameter upp till 2,5 mm<sup>2</sup>.

## Allmänna beställningsdata

|                   |   |
|-------------------|---|
| Utförande         | Kretskortsplint, 5.08 mm, Antal poler: 2, 90°, Lödstiftlängd (l): 3.5 mm, förtennad, orange, Klämbygelslutning, Anslutningsområde, max. : 2.5 mm <sup>2</sup> , Box |
| Art.nr.           | <a href="#">1766300000</a>  |
| Typ               | LM1N 5.08/02/90 3.5SN OR BX   |
| GTIN (EAN)        | 403224806374 1  |
| Förp.             | 100 items   |
| Produktparametrar | IEC: 630 V / 17.5 A / 0.2 - 2.5 mm <sup>2</sup><br>UL: 300 V / 15 A / AWG 24 - AWG 14   |
| Förpackning       | Box   |

## LM1N 5.08/02/90 3.5SN OR BX

Weidmüller Interface GmbH &amp; Co. KG

Klingenbergstraße 26

D-32758 Detmold

Germany

www.weidmueller.com

## Tekniska data

## Godkännanden

Godkännanden



|                       |                              |
|-----------------------|------------------------------|
| ROHS                  | Uppfyllelse                  |
| UL File Number Search | <a href="#">UL-webbplats</a> |
| Certifikat nr (cURus) | E60693                       |

## Mått och vikter

|                    |             |                |             |
|--------------------|-------------|----------------|-------------|
| Djup               | 12.6 mm     | Byggdjup (tum) | 0.4961 inch |
| Höjd               | 28.7 mm     | Bygghöjd (tum) | 1.1299 inch |
| Höjd lägstbyggande | 25.2 mm     | Bredd          | 11.16 mm    |
| Byggbredd (tum)    | 0.4394 inch | Nettovikt      | 3.27 g      |

## Miljööverensstämmelse för produkt

|                            |                                |
|----------------------------|--------------------------------|
| RoHS-kompatibilitetsstatus | Kompatibel utan undantag       |
| REACH SVHC                 | Nej mSvHC över 0,1 viktprocent |

## Packaging

|             |           |           |           |
|-------------|-----------|-----------|-----------|
| Förpackning | Box       | VPE-längd | 197.00 mm |
| VPE-bredd   | 127.00 mm | VPE-höjd  | 70.00 mm  |

## Karakteristiska systemvärden

| Produktfamilj                         | OMNIMATE Signal – serie LM | Ledaranslutningsteknik           | Klämbygelanslutning |
|---------------------------------------|----------------------------|----------------------------------|---------------------|
| Montering på kretskortet              | THT lödanslutning          | Ledarutgångsriktning             | 90°                 |
| Delning i mm (P)                      | 5.08 mm                    | Delning i tum (P)                | 0.200 "             |
| Antal poler                           | 2                          | Polradstal                       | 1                   |
| Uppgraderbar av kunden                | Ja                         | Antal rader                      | 1                   |
| maximalt radmonterbara poler per rad  | 24                         | Lödstiftlängd (l)                | 3.5 mm              |
| Dimensioner för lödstift              | 0,95 x 0,8 mm              | Diameter bestyckningshål (D)     | 1.3 mm              |
| Tolerans diameter bestyckningshål (D) | + 0,1 mm                   | Antal lödstift per pol           | 1                   |
| Skruvmejselklinga                     | 0,6 x 3,5                  | Skruvmejselklinga Norm           | DIN 5264            |
| Åtdragningsmoment, min.               | 0.4 Nm                     | Åtdragningsmoment, max.          | 0.5 Nm              |
| Klämskruv                             | M 2,5                      | Avisoleringslängd                | 6 mm                |
| L1 i mm                               | 5.08 mm                    | L1 i tum                         | 0.200 "             |
| Beröringsskydd enligt DIN VDE 0470    | IP 20                      | Beröringsskydd enligt DIN VDE 57 | fingersäker         |
| Skyddsklass                           | IP20                       | Genomgångsmotstånd (6)           | 1,20 mΩ             |

## Materialdata

|                                  |            |                                   |                                |
|----------------------------------|------------|-----------------------------------|--------------------------------|
| Isoleringsmaterial               | Wemid (PA) | Färgkod                           | orange                         |
| Färgtabell (jämförbar)           | RAL 2000   | Isoleringsmaterialgrupp           | I                              |
| CTI (Comparative Tracking Index) | ≥ 600      | Moisture Level (MSL)              |                                |
| Brännbarhetsklass enligt UL 94   | V-0        | Kontaktmaterial                   | Cu-legering                    |
| Kontaktyta                       | förtennad  | Ytbehandling                      | 1-3 μm Ni, 4-6 μm SN           |
| Typ av förtennning               | matt       | Skiktstruktur för lödanslutningen | 1...3 μm Ni / 4...6 μm Sn matt |
| Lagertemperatur, min.            | -40 °C     | Lagertemperatur, max.             | 70 °C                          |
| Driftstemperatur, min.           | -50 °C     | Driftstemperatur, max             | 120 °C                         |
| Temperaturområde Montage, min.   | -25 °C     | Temperaturområde Montage, max.    | 120 °C                         |

Skapandedatum 28.06.2026 07:58:11 MEZ

Katalogversion / Ritningar

LM1N 5.08/02/90 3.5SN OR BX

Weidmüller Interface GmbH & Co. KG  
Klingenbergstraße 26  
D-32758 Detmold  
Germany

www.weidmueller.com

Tekniska data

Anslutningsbara ledare

|   |   |                              |                                   |
|---|---|------------------------------|-----------------------------------|
| Anslutningsområde, min.                   | 0.2 mm <sup>2</sup>   |                              |                                   |
| Anslutningsområde, max.                   | 2.5 mm <sup>2</sup>   |                              |                                   |
| Ledardiameter, AWG, min.                  | AWG 24  |                              |                                   |
| Ledardiameter, AWG, max                   | AWG 14  |                              |                                   |
| entrådigt, min. H05(07) V-U               | 0.2 mm <sup>2</sup>   |                              |                                   |
| entrådigt, max. H05(07) V-U               | 2.5 mm <sup>2</sup>   |                              |                                   |
| fintrådigt, min. H05(07) V-K              | 0.2 mm <sup>2</sup>   |                              |                                   |
| fintrådigt, max. H05(07) V-K              | 2.5 mm <sup>2</sup>   |                              |                                   |
| med AEH med krage DIN 46 228/4, min.      | 0.25 mm <sup>2</sup>  |                              |                                   |
| med ändhylsa med krage DIN 46 228/4, max. | 1.5 mm <sup>2</sup>   |                              |                                   |
| med ändhylsa, DIN 46228 pt 1, min.        | 0.25 mm <sup>2</sup>  |                              |                                   |
| med ändhylsa enligt DIN 46 228/1, max.    | 1.5 mm <sup>2</sup>   |                              |                                   |
| Passtift enligt EN 60999 a x b; ø         | 2,4 mm x 1,5 mm; 1,9mm  |                              |                                   |
| Anslutningsbar ledare                     | Ledarens anslutningsarea  | Typ<br>nominell              | fintrådigt<br>0.5 mm <sup>2</sup> |
|   | kabelsko  | Avisoleringslängd            | nominell 8 mm                     |
| Rekommenderad ändhylsa                    |   | <a href="#">H0.5/12 OR</a>   |                                   |
| Avisoleringslängd                         |   | nominell 6 mm                |                                   |
| Rekommenderad ändhylsa                    |   | <a href="#">H0.5/6</a>       |                                   |
| Ledarens anslutningsarea                  | Typ   | fintrådigt                   |                                   |
|   | nominell  | 0.75 mm <sup>2</sup>         |                                   |
| kabelsko                                  | Avisoleringslängd   | nominell 8 mm                |                                   |
|   | Rekommenderad ändhylsa  | <a href="#">H0.75/12 W</a>   |                                   |
|   | Avisoleringslängd   | nominell 6 mm                |                                   |
|   | Rekommenderad ändhylsa  | <a href="#">H0.75/6</a>      |                                   |
| Ledarens anslutningsarea                  | Typ   | fintrådigt                   |                                   |
|   | nominell  | 1 mm <sup>2</sup>            |                                   |
| kabelsko                                  | Avisoleringslängd   | nominell 8 mm                |                                   |
|   | Rekommenderad ändhylsa  | <a href="#">H1.0/12 GE</a>   |                                   |
|   | Avisoleringslängd   | nominell 6 mm                |                                   |
|   | Rekommenderad ändhylsa  | <a href="#">H1.0/6</a>       |                                   |
| Ledarens anslutningsarea                  | Typ   | fintrådigt                   |                                   |
|   | nominell  | 0.25 mm <sup>2</sup>         |                                   |
| kabelsko                                  | Avisoleringslängd   | nominell 8 mm                |                                   |
|   | Rekommenderad ändhylsa  | <a href="#">H0.25/10 HBL</a> |                                   |
|   | Avisoleringslängd   | nominell 5 mm                |                                   |
|   | Rekommenderad ändhylsa  | <a href="#">H0.25/5</a>      |                                   |
| Ledarens anslutningsarea                  | Typ   | fintrådigt                   |                                   |
|   | nominell  | 0.34 mm <sup>2</sup>         |                                   |
| kabelsko                                  | Avisoleringslängd   | nominell 8 mm                |                                   |
|   | Rekommenderad ändhylsa  | <a href="#">H0.34/10 TK</a>  |                                   |
| Referenstext                              | Längd på hylsor ska väljas beroende på produkten och märkspänningen., Ytterdiametern på plastkragen ska inte vara större än rastret (P) |                              |                                   |

## LM1N 5.08/02/90 3.5SN OR BX

Weidmüller Interface GmbH &amp; Co. KG

Klingenbergstraße 26

D-32758 Detmold

Germany

www.weidmueller.com

## Tekniska data

## Märkdata enligt CSA

|                                      |   |                                      |                |
|--------------------------------------|---|--------------------------------------|----------------|
| Institut (CSA)                       | CSA   | Certifikat nr. (CSA)                 | 200039-1815154 |
| Märkspänning (användargrupp B / CSA) | 300 V   | Märkspänning (användargrupp D / CSA) | 300 V          |
| Märkström (användargrupp B / CSA)    | 18 A  | Märkström (användargrupp D / CSA)    | 10 A           |
| Ledardiameter AWG, min.              | AWG 24  | Ledardiameter AWG, max.              | AWG 14         |
| Hänvisning till godkännandevärden    | Specifikationerna avser maxvärden. För detaljer – se typgodkännandeintyg. |                                      |                |

## Märkdata enligt UL 1059

|  |   |  |        |
|--|---|--|--------|
| Institut (cURus)                         | CURUS   | Certifikat nr (cURus)                    | E60693 |
| Märkspänning (användargrupp B / UL 1059) | 300 V   | Märkspänning (användargrupp D / UL 1059) | 300 V  |
| Märkström (användargrupp B / UL 1059)    | 15 A  | Märkström (användargrupp D / UL 1059)    | 10 A   |
| Ledardiameter AWG, min.                  | AWG 24  | Ledardiameter AWG, max.                  | AWG 14 |
| Hänvisning till godkännandevärden        | Specifikationerna avser maxvärden. För detaljer – se typgodkännandeintyg. |  |        |

## Märkdata enligt IEC

|  |                        |  |                  |
|--|------------------------|--|------------------|
| testad enligt standard                                       | IEC 60664-1, IEC 61984 | Märkström, min. antal poler (Tu=20°C)                      | 17.5 A           |
| Märkström, max. antal poler (Tu=20°C)                        | 16 A                   | Märkström, min. antal poler (Tu=40°C)                      | 17.5 A           |
| Märkström, max. antal poler (Tu=40°C)                        | 14.2 A                 | Märkspänning vid överspänningsk./ Nedsmutningsgrad II/2    | 630 V            |
| Märkspänning vid överspänningsk./ Nedsmutningsgrad III/2     | 320 V                  | Märkspänning vid överspänningskat./ Nedsmutningsgrad III/3 | 250 V            |
| Märkspänning vid överspänningsk./ Nedsmutningsgrad II/2      | 4 kV                   | Märkspänning vid överspänningsk./ Nedsmutningsgrad III/2   | 4 kV             |
| Märkstötspänning vid överspänningsk./ Nedsmutningsgrad III/3 | 4 kV                   | Korttidströmhållfasthet                                    | 3 x 1s mit 120 A |

## Viktig hänvisningstext

|                 |  |
|-----------------|--|
| IPC-konformitet | Konformitet: Produkterna utvecklas, tillverkas och levereras i enlighet med internationellt erkända standarder och normer, och uppfyller de egenskaper som garanteras i databladet resp. har designegenskaper i enlighet med IPC-A-610 "Klass 2". Övriga anspråk gällande produkterna kan bedömas på begäran.  |
| Hänvisningstext | <ul style="list-style-type: none"> <li>Rated current related to rated cross-section &amp; min. No. of poles.</li> <li>Wire end ferrule without plastic collar to DIN 46228/1</li> <li>Wire end ferrule with plastic collar to DIN 46228/4</li> <li>P on drawing = pitch</li> <li>Rated data refer only to the component itself. Clearance and creepage distances to other components are to be designed in accordance with the relevant application standards.</li> <li>It is necessary to hold the insulating body of the one or two pole terminal when tightening the screw</li> <li>Long term storage of the product with average temperature of 50 °C and maximum humidity 70%, 36 months</li> </ul> |

## Klassificeringar

|             |             |             |             |
|-------------|-------------|-------------|-------------|
| ETIM 8.0    | EC002643    | ETIM 9.0    | EC002643    |
| ETIM 10.0   | EC002643    | ECLASS 14.0 | 27-46-01-01 |
| ECLASS 15.0 | 27-46-01-01 |             |             |

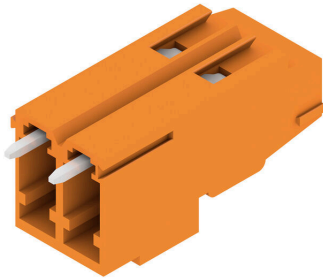
LM1N 5.08/02/90 3.5SN OR BX

Weidmüller Interface GmbH & Co. KG  
 Klingenbergstraße 26  
 D-32758 Detmold  
 Germany

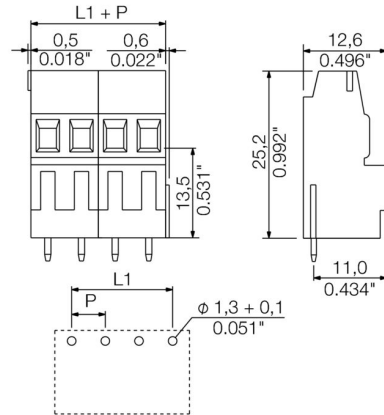
Ritningar

www.weidmueller.com

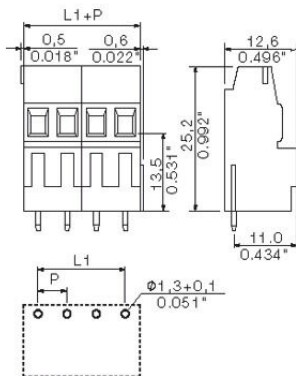
Produktillustration



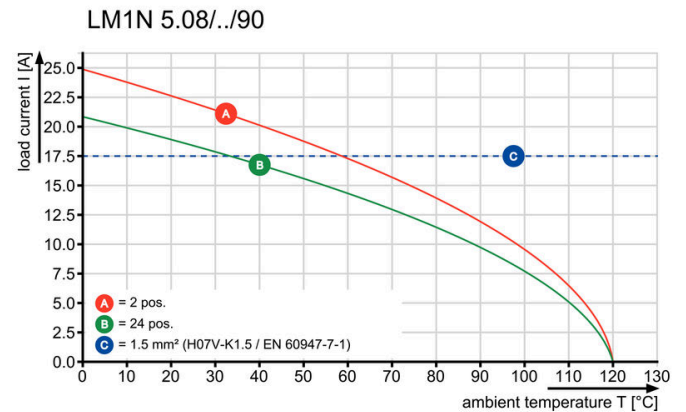
Dimensional drawing



Dimensional drawing



Graph



## LM1N 5.08/02/90 3.5SN OR BX

Weidmüller Interface GmbH & Co. KG  
Klingenbergstraße 26  
D-32758 Detmold  
Germany

www.weidmueller.com

## Tillbehör

## Spår-Skruvmejsel



VDE-isolerad spårskruvmejsel, SDI DIN 7437, ISO 2380/2, klingprofil enligt DIN 5264, ISO 2380/1, SoftFinish-handtag

## Allmänna beställningsdata

|            |                            |  |
|------------|----------------------------|--|
| Typ        | SDIS 0.6X3.5X100           | Utförande  |
| Art.nr.    | <a href="#">2749810000</a> | Skruvmejsel, Klingbredd (B): 3.5 mm, Klinglängd: 100 mm, |
| GTIN (EAN) | 4050118897012              | Klingtjocklek: 0.6 mm                                    |
| Förp.      | 1 ST                       |  |
| Typ        | SDS 0.6X3.5X100            | Utförande  |
| Art.nr.    | <a href="#">2749340000</a> | Skruvmejsel, Klingbredd (B): 3.5 mm, Klinglängd: 100 mm, |
| GTIN (EAN) | 4050118895568              | Klingtjocklek: 0.6 mm                                    |
| Förp.      | 1 ST                       |  |

## Krysspårskruvmejsel, typ Phillips



Kryssmejsel, Typ Phillips, SDK PH DIN 5262, ISO 8764/2-PH, klingprofil enligt ISO 8764-PH, Spets krom top, SoftFinish-handtag

## Allmänna beställningsdata

|            |                            |  |
|------------|----------------------------|--|
| Typ        | SDK PHO X 60               | Utförande  |
| Art.nr.    | <a href="#">2749400000</a> | Skruvmejsel, Klingbredd (B): 3 mm, 60 mm, Klingtjocklek: 0 |
| GTIN (EAN) | 4050118895629              |  |
| Förp.      | 1 ST                       |  |