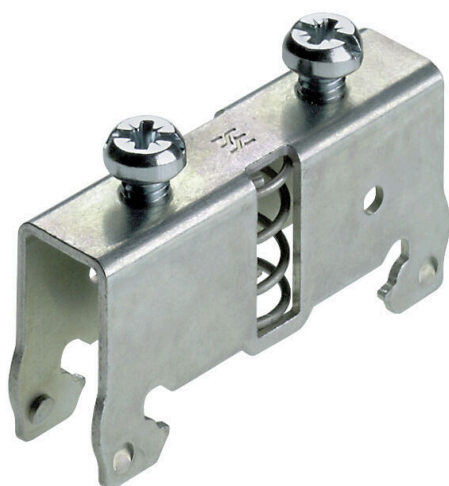


**Produktillustration**

De omfattande tillbehören i Klippon® Connect-sortimentet är perfekt avstämda in i minsta detalj. Det underlättar monteringen, samtidigt som erforderliga standarder efterlevs

**Allmänna beställningsdata**

Utförande	Tillbehör, Montageset, Stål
Art.nr.	<a href="#">1760720000</a>
Typ	BS 35/WSH 2
GTIN (EAN)	4008 1900687 14
Förp.	10 items

## Tekniska data

## Godkännanden

ROHS	Uppfyllelse
------	-------------

## Mått och vikter

Djup	37 mm	Byggdjup (tum)	1.4567 inch
Höjd	52 mm	Bygghöjd (tum)	2.0472 inch
Bredd	13 mm	Byggbredd (tum)	0.5118 inch
Diameter	3 mm	Nettovikt	27.1 g

## Temperaturer

Lagertemperatur	-25 °C...55 °C	Omgivningstemperatur	-5 °C...40 °C
-----------------	----------------	----------------------	---------------

## Miljööverensstämmelse för produkt

RoHS-kompatibilitetsstatus	Kompatibel utan undantag
REACH SVHC	Nej mSvHC över 0,1 viktprocent

## Allmänt

Monteringsanvisning	Direktmontage	Montageskena obestyckad	TS 35
---------------------	---------------	-------------------------	-------

## Materialdata

Grundläggande material	Stål	Färgkod	grå
------------------------	------	---------	-----

## Mått

Diameter	3 mm	Utskjutande mått TS 35	26 mm
----------	------	------------------------	-------

## Systemparametrar

Utförande	Montagefot	Montageskena obestyckad	TS 35
-----------	------------	-------------------------	-------

## Ytterligare tekniska data

Montagesätt	skruvad	Monteringsanvisning	Direktmontage
explosionstestat utförande	Nej	Låser	skruvbar

## Klassificeringar

ETIM 8.0	EC002848	ETIM 9.0	EC002848
ETIM 10.0	EC002848	ECLASS 14.0	27-25-03-90
ECLASS 15.0	27-25-03-90		