

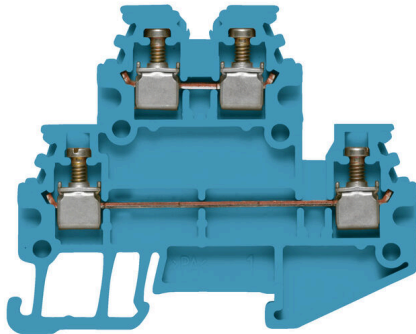
**WDK 1.5/R3.5 BL****Weidmüller Interface GmbH & Co. KG**

Klingenbergstraße 26

D-32758 Detmold

Germany

www.weidmueller.com

**Produktillustration**

Tack vare sin kompakta utformning är mini-skenmonterade plintar perfekta för arbete i trånga utrymmen såsom små kapslingar och kapsling och terminalboxar.

**Allmänna beställningsdata**

Utförande	Flervånings-radplint, Skruvanslutning, blå, 1.5 mm <sup>2</sup> , 400 V, Antal anslutningar: 4, Antal våningar: 2, TS 15, V-0
Art.nr.	<a href="#">1754180000</a>
Typ	WDK 1.5/R3.5 BL
GTIN (EAN)	4032248020768
Förp.	100 items

## WDK 1.5/R3.5 BL

**Weidmüller Interface GmbH & Co. KG**  
 Klingenbergstraße 26  
 D-32758 Detmold  
 Germany

www.weidmueller.com

## Tekniska data

### Godkännanden

Godkännanden



ROHS	Uppfyllelse
UL File Number Search	<a href="#">UL-webbplats</a>
Certifikat nr. (UR)	E60693

### Mått och vikter

Djup	37.5 mm	Byggdjup (tum)	1.4764 inch
Höjd	46.5 mm	Bygghöjd (tum)	1.8307 inch
Bredd	3.5 mm	Byggbredd (tum)	0.1378 inch
Nettovikt	4.22 g		

### Temperaturer

Lagertemperatur	-25 °C...55 °C	Omgivningstemperatur	-60 °C...85 °C
Varaktig driftstemperatur, min.	-60 °C	Varaktig driftstemperatur, max.	130 °C

### Miljööverensstämmelse för produkt

RoHS-kompatibilitetsstatus	Kompatibel utan undantag
REACH SVHC	Nej mSvHC över 0,1 viktprocent

### Märkdata IECEX/ATEX

Certifikat nr. (ATEX)	DEMKO15ATEX1346U	Certifikat nr. (IECEX)	IECEXULD15.0003U
Max. spänning (ATEX)	275 V	Ström (ATEX)	15 A
Ledararea max. (ATEX)	1.5 mm <sup>2</sup>	Max. spänning (IECEX)	275 V
Ström (IECEX)	15 A	Ledararea max. (IECEX)	1.5 mm <sup>2</sup>
Märkning EN 60079-7	Ex eb II C Gb	Ex 2014/34/EU märkning	II 2 G D

### Allmänt

Ledardiameter, AWG, max	AWG 14	Ledardiameter, AWG, min.	AWG 26
Normer	IEC 60947-1	Montageskena obestyckad	TS 15

### Klämbara ledare (Märkanslutning)

Tolkdorn enligt 60 947-1	A1	Ledardiameter, AWG, max	AWG 14
Anslutningsriktning	på sidan	Åtdragningsmoment, max.	0.3 Nm
Åtdragningsmoment, min.	0.3 Nm	Avisoleringslängd	7 mm
Anslutningstyp 2	Skruvanslutning	Anslutningstyp	Skruvanslutning
Antal anslutningar	4	Anslutningsområde, max.	1.5 mm <sup>2</sup>
Anslutningsområde, min.	0.13 mm <sup>2</sup>	Klämskruv	M 2
Klingmått	0.4 x 2.5 mm	Ledardiameter, AWG, min.	AWG 26
Ledararea, fintrådig med ändhylsa DIN 46228/4, max.	0.5 mm <sup>2</sup>	Ledararea, fintrådig med ändhylsor DIN 46228/4, min.	0.5 mm <sup>2</sup>

## WDK 1.5/R3.5 BL

Weidmüller Interface GmbH &amp; Co. KG

Klingenbergstraße 26

D-32758 Detmold

Germany

www.weidmueller.com

## Tekniska data

Ledararea, fintrådig med ändhylsa DIN 46228/1, max.	1.5 mm <sup>2</sup>	Ledararea, fintrådig med ändhylsa DIN 46228/1, min.	0.5 mm <sup>2</sup>
Ledardiameter, fintrådig, max.	1.5 mm <sup>2</sup>	Ledararea, fintrådig, min.	0.5 mm <sup>2</sup>
Anslutningsarea, flertrådig, max.	1.5 mm <sup>2</sup>	Anslutningsarea, flertrådig, min.	1.5 mm <sup>2</sup>
Ledararea, entrådig, max.	1.5 mm <sup>2</sup>	Ledararea, entrådig, min.	0.5 mm <sup>2</sup>

## Klämbara ledare (ytterligare anslutning)

Ledardiameter, fintrådig med ändhylsa DIN 46228/1, ytterligare anslutning, max.	1.5 mm <sup>2</sup>	Anslutningstyp, ytterligare anslutning	Skruvanslutning
---	---------------------	--	-----------------

## Märkdata

Märkarea	1.5 mm <sup>2</sup>	Märkspänning	400 V
Märkspänning DC	400 V	Märkström	16 A
Ström med max. ledare	16 A	Normer	IEC 60947-7-1
Genomgångsmotstånd enligt IEC 60947-7-x	1.83 mΩ	Märkstötspänning	4 kV
Förlusteffekt enligt IEC 60947-7-x	0.56 W	Nedsmutningsgrad	3

## Märkdata enligt CSA

Ledararea max. (CSA)	14 AWG	Certifikat nr. (CSA)	12400-398
Spänning grupp D (CSA)	300 V	Ström Gr D (CSA)	10 A
Ledararea min. (CSA)	26 AWG		

## Märkdata enligt UL

Spänning grupp B (UR)	300 V	Ström Gr B (UR)	15 A
Ledarstorlek Factory wiring max (UR)	14 AWG	Ström Gr D (UR)	10 A
Ledarstorlek Factory wiring min (UR)	26 AWG	Certifikat nr. (UR)	E60693
Ledarstorlek Field wiring min (UR)	26 AWG	Spänning grupp D (UR)	300 V
Ledarstorlek Field wiring max (UR)	14 AWG		

## Materialdata

Grundläggande material	Wemid	Färgkod	blå
Brännbarhetsklass enligt UL 94	V-0		

## Mått

Offset TS 15	13.5 mm		
--------------	---------	--	--

## Systemparametrar

Utförande	Skruvanslutning, för jackbar överkoppling, öppen på en sida	Ändplatta krävs	Ja
Antal potentialer	2	Antal våningar	2
Antal klämställena per våning	2	Nivåer internt överkopplade	Nej
PE-anslutning	Nej	Montageskena obestyckad	TS 15

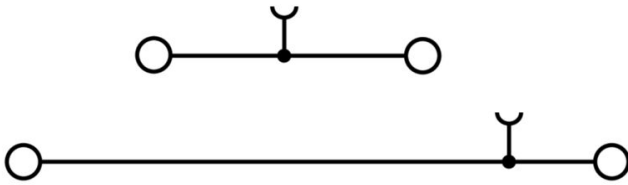
## Ytterligare tekniska data

Öppna sidor	höger	Antal likadana plintar	1
explosionstestat utförande	Ja	Monteringstyp	ihakad

**Tekniska data**[www.weidmueller.com](http://www.weidmueller.com)**Klassificeringar**

ETIM 8.0	EC000897	ETIM 9.0	EC000897
ETIM 10.0	EC000897	ECLASS 14.0	27-25-01-02
ECLASS 15.0	27-25-01-02		

**Ritningar**



## WDK 1.5/R3.5 BL

**Weidmüller Interface GmbH & Co. KG**

Klingenbergstraße 26

D-32758 Detmold

Germany

www.weidmueller.com

## Tillbehör

### Överkopplingar



Fördelningen eller mångfaldigandet av en potential till angränsande kopplingsplinter genomförs via en överkoppling. Ytterligare insatser från kabeldragning kan lätt undvikas. Även om polerna bryts ut är kontaktens tillförlitlighet i kopplingsplintar fortfarande garanterad. Vår portfölj erbjuder pluggbara och skruvbara överkopplingsystem för modulär plintar.

### Allmänna beställningsdata

Typ	ZQV 1.5N/R3.5/2 GE	Utförande
Art.nr.	<a href="#">1754210000</a>	Tillbehör, Överkoppling, 17.5 A
GTIN (EAN)	4032248027422	
Förp.	50 ST	
Typ	ZQV 1.5N/R3.5/3 GE	Utförande
Art.nr.	<a href="#">1754220000</a>	Tillbehör, Överkoppling, 17.5 A
GTIN (EAN)	4032248065608	
Förp.	50 ST	
Typ	ZQV 1.5N/R3.5/4 GE	Utförande
Art.nr.	<a href="#">1754230000</a>	Tillbehör, Överkoppling, 17.5 A
GTIN (EAN)	4032248103874	
Förp.	20 ST	
Typ	ZQV 1.5N/R3.5/5 GE	Utförande
Art.nr.	<a href="#">1754240000</a>	Tillbehör, Överkoppling, 17.5 A
GTIN (EAN)	4032248109647	
Förp.	20 ST	
Typ	ZQV 1.5N/R3.5/6 GE	Utförande
Art.nr.	<a href="#">1754250000</a>	Tillbehör, Överkoppling, 17.5 A
GTIN (EAN)	4032248103881	
Förp.	20 ST	
Typ	ZQV 1.5N/R3.5/7 GE	Utförande
Art.nr.	<a href="#">1754260000</a>	Tillbehör, Överkoppling, 17.5 A
GTIN (EAN)	4032248109692	
Förp.	20 ST	
Typ	ZQV 1.5N/R3.5/8 GE	Utförande
Art.nr.	<a href="#">1754270000</a>	Tillbehör, Överkoppling, 17.5 A
GTIN (EAN)	4032248109708	
Förp.	20 ST	
Typ	ZQV 1.5N/R3.5/9 GE	Utförande
Art.nr.	<a href="#">1754280000</a>	Tillbehör, Överkoppling, 17.5 A
GTIN (EAN)	4032248109876	
Förp.	20 ST	
Typ	ZQV 1.5N/R3.5/10 GE	Utförande
Art.nr.	<a href="#">1754290000</a>	Tillbehör, Överkoppling, 17.5 A
GTIN (EAN)	4032248027415	
Förp.	20 ST	
Typ	ZQV 1.5N/R3.5/30 GE	Utförande
Art.nr.	<a href="#">1754300000</a>	Tillbehör, Överkoppling, 17.5 A
GTIN (EAN)	4032248027392	
Förp.	10 ST	

## WDK 1.5/R3.5 BL

Weidmüller Interface GmbH & Co. KG  
Klingenbergstraße 26  
D-32758 Detmold  
Germany

www.weidmueller.com

## Tillbehör

## Ändplattor och skiljeplattor

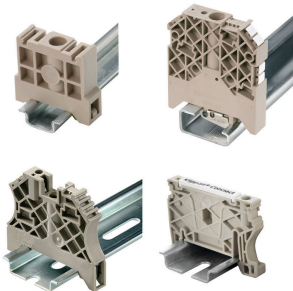


Skiljeplattor och ändplattor är viktiga tillbehör för plintar. Skiljeplattor erbjuder optisk och elektrisk separation av olika potentialer och funktionsgrupper, vilket ökar säkerheten och säkerställer en tydlig struktur inuti kopplingskåpet. Ändplattor stänger plintraden på sidorna, skyddar mot kontakt med spänningsförande delar och säkerställer ett rent, stabilt avslut. Båda komponenter är exakt anpassade till de olika plintserierna från Weidmüller, vilket bidrar till en säker, överensstämmande och professionell ledningsdragning.

## Allmänna beställningsdata

Typ	WAP WDK 1.5/R3.5	Utförande
Art.nr.	<a href="#">1754200000</a>	Ändplatta för plintar, mörkbeige, Höjd: 47 mm, Bredd: 1.5 mm, V-0,
GTIN (EAN)	4032248022410	Wemid, rastbar: Nej
Förp.	20 ST	

## Ändstöd



För att säkerställa en permanent fixering på montageskenan och förhindra sidoförskjutning har Weidmüller ändvinklar i programmet. Det finns utföranden med skruv och skruvlösa utföranden. På ändvinklarna finns märkningsmöjligheter, även för gruppmarkning och möjligheten att förvara teststickkontakter.

## Allmänna beställningsdata

Typ	EW 15	Utförande
Art.nr.	<a href="#">0382860000</a>	Ändstöd, beige, TS 15, V-2, Polyamid 66, Bredd: 10 mm, 100 °C
GTIN (EAN)	4008190187804	
Förp.	50 ST	

## Spår-Skruvmejsel



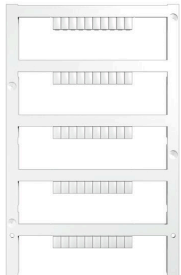
VDE-isolerad spårskruvmejsel, SDI DIN 7437, ISO 2380/2, klingprofil enligt DIN 5264, ISO 2380/1, SoftFinish-handtag

## Allmänna beställningsdata

Typ	SDIS 0.4X2.5X75	Utförande
Art.nr.	<a href="#">9008370000</a>	Skruvmejsel, Skruvmejsel
GTIN (EAN)	4032248056330	
Förp.	1 ST	

## Tillbehör

## Neutral



Dekafix (DEK) märkning är den universella märkningen för alla kabel- och kontaktdon samt för elektroniska underenheter. Systemet är idealiskt för korta talserier och täcker ett brett utbud av färdiga märkningar.

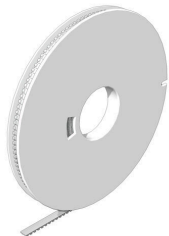
Remsmontering för snabb uppmärkning i endast ett arbetssteg. Märkningen är lättläst, kontrastrik och finns i olika bredder.

- Stort urval av märkningar klara att användas
- Remsmontering för snabb uppmärkning
- Anslutningsmärkning som passar till Weidmüllers samtliga kabelkontakter,
- Finns som neutralt MultiCard eller som standardtryck i karta. För specialtryck: Skicka en fil till oss av vår märkningsprogramvara M-Print PRO eller M-Print PRO Online (utan installation) för dina märknings-specifikationer.

## Allmänna beställningsdata

Typ	DEK 5/3.5 MC NE WS	Utförande
Art.nr.	<a href="#">1755270000</a>	Dekafix, Plintmärkning, 5 x 3.5 mm, Delning i mm (P): 3.50
GTIN (EAN)	4032248017348	Weidmueller, vit
Förp.	500 ST	

## DEK 5/3.5



## WS/DEK

MultiMark plintmärkningar använder ett innovativt kompositmaterial, tillverkat av två komponenter.

Märkningens hårda sockel snäpper säkert in i kontaktdonet. Den elastiska ytbehandlingen ger enkel montering av märkningen. Detta särskilt stansade material gör att remsorna kan sträckas för att anpassas till de små variationer i mellanrum som tenderar att adderas, särskilt vid långa plintrader. En annan fördel: ytmaterialets utmärkta tryckbarhet säkerställer en hållbar och slitstark märkning. En upplösning på 300 dpi ger en tydlig, lätt läsbar skrift.

Dina fördelar med MultiMark

- Kompatibel med Weidmüllers modulplintar
- Fast montage och hållbara utskrifter
- Kontinuerliga remsor sparar installationstid
- Enkelt montage tack vare ett innovativt kompositmaterial
- Stort märkningsfält för bästa möjliga läsbarhet
- Stor flexibilitet tack vare anpassning till valfri tillverkare

## Allmänna beställningsdata

Typ	DEK 5/3.5 MM WS	Utförande
Art.nr.	<a href="#">2007100000</a>	Dekafix, Plintmärkning, 5 x 3.5 mm, Weidmueller, vit
GTIN (EAN)	4050118391992	
Förp.	1000 ST	