



Den halogenfria, transparenta fickan på WKM ger utomordentligt skydd mot miljöpåverkan. Tack vare fast fixering med buntband är den lämplig för nästan alla ledareor.

De förtryckta skyltarna skjuts helt enkelt in i WKM-hållaren och säkras med ett clip. WKM kabelmärkning är den rätta lösningen för maximal effektivitet vid märkning på plats. Din fördel när du använder WKM kablar

- Pappers- och polyesteretiketter kan skrivas ut individuellt med vanliga kontorsskrivare
- Den robusta konstruktionen i kombination med Multi-Card ELS-skyltar garanterar maximalt skydd mot miljöpåverkan

#### Allmänna beställningsdata

Utförande	WKM, Ledar- och kabelmärkning, 7 - 115 mm, 20 x 8 mm, Ledar- och kabelmärkningar, transparent
Art.nr.	<a href="#">1753490000</a>
Typ	WKM 8/20
GTIN (EAN)	4032248010615
Förp.	50 items

## Tekniska data

### Godkännanden

ROHS	Uppfyllelse
------	-------------

### Mått och vikter

Djup	3.5 mm	Byggdjup (tum)	0.1378 inch
Höjd	20 mm	Bygghöjd (tum)	0.7874 inch
Bredd	8 mm	Byggbredd (tum)	0.315 inch
Nettovikt	0.46 g		

### Temperaturer

Temperaturområde för användning	-40...80 °C
---------------------------------	-------------

### Miljööverensstämmelse för produkt

RoHS-kompatibilitetsstatus	Kompatibel utan undantag
REACH SVHC	Nej mSvHC över 0,1 viktprocent

### Allmänna data

Typ av märkning	neutral
Bredd	8 mm
Brännbarhetsklass enligt UL 94	HB
Temperaturområde för användning max.	80 °C
Temperaturområde för användning min.	-40 °C
Färgkod	transparent
Grundläggande material	Polypropylen
Antal märkningar per förpackningsenhet	Leveransform MultiCard
Antal märkningar per kombination	1 MultiCard = Conductor and cable markers
Temperaturområde för användning	-40...80 °C
Applikation/Tillverkare	Ledar- och kabelmärkningar

### Ledar- och kabelmärkning

Ledardiameter, max.	150 mm <sup>2</sup>	Ledardiameter, min.	16 mm <sup>2</sup>
Ledarytterdiameter, max.	115 mm	Ledarytterdiameter, min.	7 mm
Ledarytterdiameter	7 - 115 mm	Ledararea	16 - 150 mm <sup>2</sup>

### Viktig hänvisningstext

Produktinformation	För buntband med en bredd upp till 7,7 mm
--------------------	---

### Klassificeringar

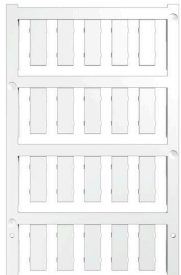
ETIM 8.0	EC001530	ETIM 9.0	EC001530
ETIM 10.0	EC001530	ECLASS 14.0	27-28-11-02
ECLASS 15.0	27-28-11-02		

**Exempel på användning**



## Tillbehör

## Neutral



ESG är den beprövade märkningen för många kända elektriska apparater i MultiCard-format. Resultatet är en högklassig apparatmärkning med en kontrastrik text. Olika typer är tillgängliga för enheter från tillverkare som Siemens, ABB, Beckhoff osv.

Fördelar i korthet:

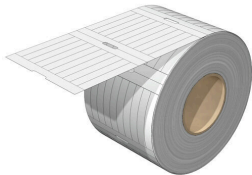
- Universellt användbara skyltar, beroende av typ: antingen självhäftande eller snäppbara märkningar.
- För apparater på skena, som t.ex. automatsäkringar, erbjuder vi ESG för påsnäppning på en skyltskena
- Individuellt tryck med laserkvalitet efter uppgift

För specialtryck: Skicka en fil till oss av vår märkningsprogramvara M-Print PRO eller M-Print PRO Online (utan installation) för dina märkningsspecifikationer.

## Allmänna beställningsdata

Typ	ESG 7/20 SIRIUS MC NE WS	Utförande
Art.nr.	<a href="#">1736181044</a>	ESG, Apparatmärkning x 20 mm, PA 66, Färgkod: vit, jackbar
GTIN (EAN)	4008190985950	
Förp.	200 ST	

## ELS 8/20



## ELS

ELS-skyltarna är särskilda, ej självhäftande iskjutbara märkningar för WKM kabelmärkning eller för gruppskylthållare. Den matta och tunna, men rivhållfasta polyestern ger mycket god märkning och utmärkt läsbarhet. Använda i kombination med vattenavvisande WKM-hylsor garanterar lösningen särskilt långvarig märkning av kablar även i tuffa miljöer.

## Allmänna beställningsdata

Typ	ELS 8/20 MM GE	Utförande
Art.nr.	<a href="#">2005240000</a>	ELS, Insats märkning, 7 - 115 mm, 20 x 8 mm, gul
GTIN (EAN)	4050118390032	
Förp.	3000 ST	
Typ	ELS 8/20 MM WS	Utförande
Art.nr.	<a href="#">2005180000</a>	ELS, Insats märkning, 7 - 115 mm, 20 x 8 mm, vit
GTIN (EAN)	4050118389968	
Förp.	3000 ST	

## Tillbehör

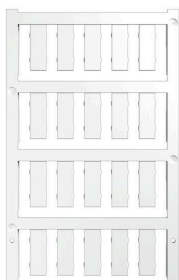
## ESO Instickningsskyltar



## Allmänna beställningsdata

Typ	ESO 8/20 DIN A4 GE	Utförande
Art.nr.	<a href="#">191990000</a>	Plintmärkningar, Insats märkning, 20 x 7 mm, gul
GTIN (EAN)	4032248556908	
Förp.	10 ST	
Typ	ESO 8/20 DIN A4 WS	Utförande
Art.nr.	<a href="#">191989000</a>	Plintmärkningar, Insats märkning, 20 x 7 mm, vit
GTIN (EAN)	4032248556892	
Förp.	10 ST	
Typ	ESO 8/20 P DIN A4 GE	Utförande
Art.nr.	<a href="#">191988000</a>	Plintmärkningar, Insats märkning, 20 x 7 mm, gul
GTIN (EAN)	4032248556878	
Förp.	10 ST	
Typ	ESO 8/20 P DIN A4 WS	Utförande
Art.nr.	<a href="#">191987000</a>	Plintmärkningar, Insats märkning, 20 x 7 mm, vit
GTIN (EAN)	4032248556861	
Förp.	10 ST	

## Neutral



ESG är den beprövade märkningen för många kända elektriska apparater i MultiCard-format. Resultatet är en högklassig apparatmärkning med en kontrastrik text. Olika typer är tillgängliga för enheter från tillverkare som Siemens, ABB, Beckhoff osv.

Fördelar i korthet:

- Universellt användbara skyltar, beroende av typ: antingen självhäftande eller snäppbara märkningar.
- För apparater på skena, som t.ex. automatsäkringar, erbjuder vi ESG för påsnäppning på en skyltskena
- Individuellt tryck med laserkvalitet efter uppgift

För specialtryck: Skicka en fil till oss av vår märkningsprogramvara M-Print PRO eller M-Print PRO Online (utan installation) för dina märkningsspecifikationer.

## Allmänna beställningsdata

Typ	ESG 7/20 SIRIUS MC NE TU	Utförande
Art.nr.	<a href="#">1736181696</a>	ESG, Apparatmärkning x 20 mm, PA 66, Färgkod: turkos, jackbar
GTIN (EAN)	4008190985967	
Förp.	200 ST	

## Tillbehör

Typ	ESG 7/20 SIRIUS MC NE GE	Utförande
Art.nr.	<a href="#">1736181687</a>	ESG, Apparatmärkning x 20 mm, PA 66, Färgkod: gul, jackbar
GTIN (EAN)	4032248208265	
Förp.	200 ST	