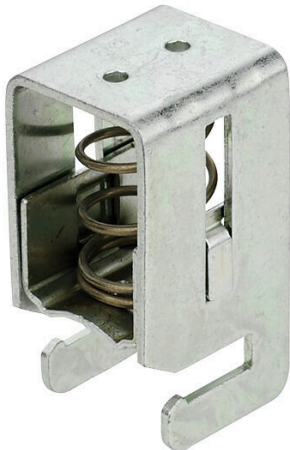


## Produktillustration



Med vårt breda sortiment av KLBÜ skärmanslutningar kan man uppnå en flexibel och självjusterande skärmkontakt och säkerställa felfri anläggningsdrift.

### Allmänna beställningsdata

Utförande	Klämbygel, Klämbygel för skärmanslutning, Stål
Art.nr.	<a href="#">1749151001</a>
Typ	KLBUE CO 3
GTIN (EAN)	4032248064441
Förp.	10 items

## Tekniska data

## Godkännanden

ROHS	Uppfyllelse
------	-------------

## Mått och vikter

Djup	45 mm	Byggdjup (tum)	1.7716 inch
Höjd	25 mm	Bygghöjd (tum)	0.9842 inch
Bredd	24 mm	Byggbredd (tum)	0.9449 inch
Montagemått bredd	23 mm	Nettovikt	36.2 g

## Temperaturer

Lagertemperatur	-25 °C...55 °C	Omgivningstemperatur	-5 °C...40 °C
Varaktig driftstemperatur, min.	-60 °C	Varaktig driftstemperatur, max.	130 °C

## Miljööverensstämmelse för produkt

RoHS-kompatibilitetsstatus	Kompatibel utan undantag		
REACH SVHC	Nej mSvHC över 0,1 viktprocent		
Produktens koldioxidavtryck	Vagga till grind	0.142 kg CO2 eq.	

## Allmänt

Monteringsanvisning	Direktmontage, Strömskena	Montageskena obestyckad	Samlingskena
---------------------	------------------------------	-------------------------	--------------

## Klämbara ledare (Märkanslutning)

Avisoleringslängd	25 mm	Anslutningstyp	Fjäderanslutning
Antal anslutningar	1	Kabeldiameter max.	20 mm
Kabeldiameter min.	10 mm	Anslutningsarea, flertrådig, max.	20 mm <sup>2</sup>
Anslutningsarea, flertrådig, min.	10 mm <sup>2</sup>		

## Märkdata

Märkarea	20 mm <sup>2</sup>
----------	--------------------

## Materialdata

Grundläggande material	Stål	Färgkod	Silver
Brännbarhetsklass enligt UL 94	None		

## Mått

Delning i mm (P)	25.00 mm
------------------	----------

## Systemparametrar

Utförande	för skärmanslutning	Ändplatta krävs	Nej
Montageskena obestyckad	Samlingskena		

## Ytterligare tekniska data

Montagesätt	ihakningsbar	Monteringsanvisning	Direktmontage, Strömskena
explosionstestat utförande	Nej		

**Tekniska data****Klassificeringar**

ETIM 8.0	EC002020	ETIM 9.0	EC002020
ETIM 10.0	EC002020	ECLASS 14.0	27-25-01-20
ECLASS 15.0	27-25-01-20		

## KLBUE CO 3

**Weidmüller Interface GmbH & Co. KG**

Klingenbergstraße 26

D-32758 Detmold

Germany

[www.weidmueller.com](http://www.weidmueller.com)

## Tillbehör

### Samlingsskenor

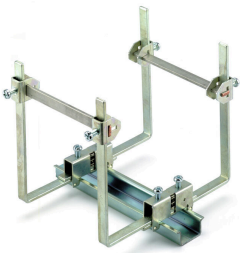


Med våra bussstänger i olika material och associerade tillbehör kan du ansluta kablar i minsta montageytan. Beroende på applikationen kan potentialer samlas in, distribueras eller avskiljas.

### Allmänna beställningsdata

Typ	SSCH 10X3X1000 CU/SN	Utförande
Art.nr.	<a href="#">0348900000</a>	Samlingskena (plint), Silver, Höjd: 1000 mm, Djup: 3 mm, Koppar
GTIN (EAN)	4008190024802	
Förp.	25 M	

### Tillbehör



De omfattande tillbehören i Klippon® Connect-sortimentet är perfekt avstämde in i minsta detalj. Det underlättar monteringen, samtidigt som erforderliga standarder efterlevs

### Allmänna beställningsdata

Typ	WSH 1	Utförande
Art.nr.	<a href="#">1068700000</a>	Tillbehör, Skenhållare, PA 66 GF 30
GTIN (EAN)	4008190118389	
Förp.	10 ST	
Typ	WSH 4 MT	Utförande
Art.nr.	<a href="#">1079900000</a>	Tillbehör, Skenhållare, Metall
GTIN (EAN)	4008190379254	
Förp.	10 ST	
Typ	WSH 5	Utförande
Art.nr.	<a href="#">1080100000</a>	Tillbehör, Skenhållare, Wemid
GTIN (EAN)	4008190965143	
Förp.	10 ST	
Typ	WSH 6	Utförande
Art.nr.	<a href="#">1080200000</a>	Tillbehör, Skenhållare, Wemid
GTIN (EAN)	4008190965150	
Förp.	10 ST	
Typ	WSH 18 MT	Utförande
Art.nr.	<a href="#">1083100000</a>	Tillbehör, Skenhållare, Metall
GTIN (EAN)	4008190053246	
Förp.	10 ST	

**Tillbehör**

Typ	WSH 19 MT	Utförande
Art.nr.	<a href="#">1083200000</a>	Tillbehör, Skenhållare, Metall
GTIN (EAN)	4008190059538	
Förp.	10 ST	
Typ	WSH 3/H/N	Utförande
Art.nr.	<a href="#">1715970000</a>	Tillbehör, Skenhållare, Wemid
GTIN (EAN)	4008190353100	
Förp.	10 ST	
Typ	SMSE WSH U1 MT	Utförande
Art.nr.	<a href="#">1083900000</a>	Tillbehör, Samlingskena, Stål förzinkat
GTIN (EAN)	4008190065515	
Förp.	10 ST	