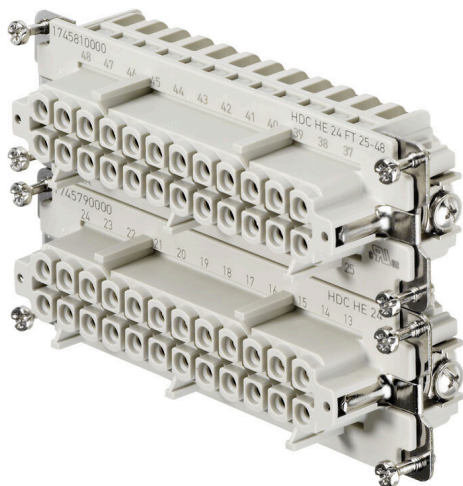


**HDC HE 24 FT 25-48**

**Weidmüller Interface GmbH & Co. KG**  
Klingenbergstraße 26  
D-32758 Detmold  
Germany

www.weidmueller.com



Vid fjäderanslutning är ledaranslutningarna konstruerade som fjäderelement. Som ett resultat är den så gott som underhållsfri och en säker, permanent och vibrations säker anslutning upprättas.

**Allmänna beställningsdata**

Utförande	HDC - Kontakt, Hylsa, 500 V, 16 A, Antal poler: 24, Fjäderanslutning, Installationsstorlek: 8
Art.nr.	<a href="#">1745810000</a>
Typ	HDC HE 24 FT 25-48
GTIN (EAN)	4008190985530
Förp.	1 items

## HDC HE 24 FT 25-48

Weidmüller Interface GmbH & Co. KG  
Klingenbergstraße 26  
D-32758 Detmold  
Germany

www.weidmueller.com

## Tekniska data

## Godkännanden

Godkännanden



ROHS	Uppfyllelse
UL File Number Search	<a href="#">UL-webbplats</a>
Certifikat nr (cURus)	E92202

## Mått och vikter

Djup	111 mm	Byggdjup (tum)	4.3701 inch
Höjd	33 mm	Bygghöjd (tum)	1.2992 inch
Bredd	34 mm	Byggbredd (tum)	1.3386 inch
Nettovikt	110 g		

## Temperaturer

Gränsvärde, temperatur -40 °C ... 125 °C

## Miljööverensstämmelse för produkt

RoHS-kompatibilitetsstatus	Kompatibel med undantag
RoHS-undantag (om tillämpligt/känt)	6c
REACH SVHC	Lead 7439-92-1, Potassium perfluorobutane sulfonate 29420-49-3
SCIP	b67daa31-7dca-434d-8290-da7fb52f83a2

Kemikaliebeständighet	Innehåll	Aceton
	Kemisk beständighet	Beständigt
	Innehåll	Ammoniak, vattenhaltig
	Kemisk beständighet	Villkorligt beständigt
	Innehåll	Bensin
	Kemisk beständighet	Beständigt
	Innehåll	Bensen
	Kemisk beständighet	Beständigt
	Innehåll	Dieselolja
	Kemisk beständighet	Villkorligt beständigt
	Innehåll	Ättiksyra, koncentrerad
	Kemisk beständighet	Beständigt
	Innehåll	Kaliumhydroxid
	Kemisk beständighet	Villkorligt beständigt
	Innehåll	Metanol
	Kemisk beständighet	Villkorligt beständigt
	Innehåll	Motorolja
	Kemisk beständighet	Villkorligt beständigt
	Innehåll	Lut, utspädd
	Kemisk beständighet	Beständigt
Innehåll	Klorfluorkolväten	
Kemisk beständighet	Villkorligt beständigt	
Innehåll	Utomhusanvändning	
Kemisk beständighet	Villkorligt beständigt	

## Allmänna data

Antal poler	24
Stickcykler Ag	≥ 500
Stickcykler Au	≥ 500

Skapandedatum 27.04.2026 12:03:21 MEZ

Katalogversion / Ritningar

## HDC HE 24 FT 25-48

Weidmüller Interface GmbH &amp; Co. KG

Klingenbergstraße 26

D-32758 Detmold

Germany

www.weidmueller.com

## Tekniska data

Anslutningstyp	Fjäderanslutning		
Installationsstorlek	8		
Brännbarhetsklass enligt UL 94	V-0		
Genomgångsmotstånd (6)	≤2 mΩ		
Färgkod	beige		
Isolationsmotstånd	1010 Ω		
Isoleringsmaterial	PC glasfiberförstärkt (UL-listad och järnväg-kvalificerad)		
Isoleringsmaterialgrupp	IIIa		
Ledardiameter	2.5 mm <sup>2</sup>		
Tightening torque, max. PE connection	1.5 Nm		
Yta	Silver passiverad		
Typ	Hylsa		
Nedsmutningsgrad	3		
Tightening torque, min. PE connection	1.2 Nm		
Grundläggande material	Kopparlegering		
Serie	HE		
Märkspänning (DIN EN 61984)	500 V		
Märkspänning enligt UL/CSA	600 V AC/DC		
Märkstötspänning (DIN EN 61984)	6 kV		
Märkström (DIN EN 61984)	16 A		
Märkström (UR)	Ledaranslutningsarea, genomsnitt	AWG 14	
	Märkström	15 A	
	Ledaranslutningsarea, genomsnitt	AWG 16	
	Märkström	10 A	
	Ledaranslutningsarea, genomsnitt	AWG 18	
	Märkström	7 A	
	Ledaranslutningsarea, genomsnitt	AWG 20	
	Märkström	5 A	
	Märkström (cUR)	Ledaranslutningsarea, genomsnitt	AWG 14
		Märkström	14.4 A
		Ledaranslutningsarea, genomsnitt	AWG 16
		Märkström	11.7 A
Ledaranslutningsarea, genomsnitt		AWG 18	
Märkström		7.6 A	
	Ledaranslutningsarea, genomsnitt	AWG 20	
	Märkström	7.2 A	
Halogenfri	true		
Låg rökutveckling enligt DIN EN 45545-2	Ja		
BG	8		
Antal signalkontakter	0		
Antal effektkontakter	24		

## Mått

Bredd	34 mm	Längd sockel	111 mm
Höjd hylsa	33 mm		

## Anslutningsdata PE

Anslutningstyp PE	Skruvanslutning	Klingmått slits (PE-anslutning)	SD 0,8 x 4,0
Avisoleringslängd PE-anslutning	10 mm	Tightening torque, max. PE connection	1.5 Nm
Tightening torque, min. PE connection	1.2 Nm	Montageskruv	M 4
Märkarea	4 mm <sup>2</sup>	Ledardiameter, AWG (PE), min.	AWG 20
Ledaranslutningsarea AWG (PE), max.	AWG 12		

## HDC HE 24 FT 25-48

Weidmüller Interface GmbH &amp; Co. KG

Klingenbergstraße 26

D-32758 Detmold

Germany

www.weidmueller.com

## Tekniska data

## Utförande

Klingmått slits (skruvanslutning)	SD 0,5 x 3,0	Ledardiameter, AWG, max	AWG 14
Avisoleringslängd nominellt	8 mm	Anslutningstyp	Fjäderanslutning
Installationsstorlek	8	Genomgångsmotstånd (6)	≤2 mΩ
Ledardiameter, AWG, min.	AWG 24	Ledardiameter, entrådig max.	2.5 mm <sup>2</sup>
Ledardiameter, entrådig min.	0.5 mm <sup>2</sup>	Ledarearea, fintrådig med ändhylsa DIN 46228/4, max.	2.5 mm <sup>2</sup>
Ledardiameter, fintrådig, max.	2.5 mm <sup>2</sup>	Ledarearea, fintrådig, min.	0.5 mm <sup>2</sup>
Ledardiameter, max.	2.5 mm <sup>2</sup>	Ledardiameter, min.	0.25 mm <sup>2</sup>
Yta	Silver passiverad	Grundläggande material	Kopparlegering
BG	8		

## Klassificeringar

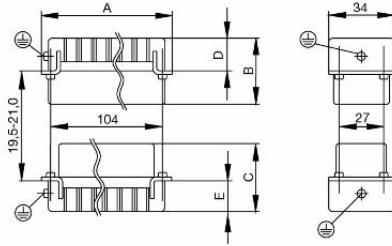
ETIM 8.0	EC000438	ETIM 9.0	EC000438
ETIM 10.0	EC000438	ECLASS 14.0	27-44-02-05
ECLASS 15.0	27-44-02-05		

**HDC HE 24 FT 25-48**

**Weidmüller Interface GmbH & Co. KG**  
Klingenbergstraße 26  
D-32758 Detmold  
Germany

**Ritningar**

[www.weidmueller.com](http://www.weidmueller.com)



## HDC HE 24 FT 25-48

Weidmüller Interface GmbH &amp; Co. KG

Klingenbergstraße 26

D-32758 Detmold

Germany

www.weidmueller.com

## Tillbehör

## Spår-Skruvmejsel



VDE-isolerad spårskruvmejsel, SDI DIN 7437, ISO 2380/2, klingprofil enligt DIN 5264, ISO 2380/1, SoftFinish-handtag

## Allmänna beställningsdata

Typ	SDIS 0.5X3.0X100	Utförande
Art.nr.	<a href="#">9008380000</a>	Skruvmejsel, Skruvmejsel
GTIN (EAN)	4032248056347	
Förp.	1 ST	
Typ	SDS 0.5X3.0X80	Utförande
Art.nr.	<a href="#">9008320000</a>	Skruvmejsel, Skruvmejsel
GTIN (EAN)	4032248056262	
Förp.	1 ST	
Typ	SDIS 0.6X3.5X100	Utförande
Art.nr.	<a href="#">9008390000</a>	Skruvmejsel, Skruvmejsel
GTIN (EAN)	4032248056354	
Förp.	1 ST	
Typ	SDS 0.6X3.5X100	Utförande
Art.nr.	<a href="#">9008330000</a>	Skruvmejsel, Skruvmejsel
GTIN (EAN)	4032248056286	
Förp.	1 ST	
Typ	SDIS 0.8X4.0X100	Utförande
Art.nr.	<a href="#">9008400000</a>	Skruvmejsel, Skruvmejsel
GTIN (EAN)	4032248056361	
Förp.	1 ST	
Typ	SDS 0.8X4.0X100	Utförande
Art.nr.	<a href="#">9008340000</a>	Skruvmejsel, Skruvmejsel
GTIN (EAN)	4032248056293	
Förp.	1 ST	

## Krysspårskruvmejsel, typ Phillips



VDE-isolerad kryssmejsel, Typ Phillips, SDIK PH DIN 7438, ISO 8764/2-PH, klingprofil enligt ISO 8764-PH, SoftFinish-handtag

## HDC HE 24 FT 25-48

Weidmüller Interface GmbH & Co. KG  
Klingenbergstraße 26  
D-32758 Detmold  
Germany

www.weidmueller.com

## Tillbehör

## Allmänna beställningsdata

Typ	SDIK PH1	Utförande
Art.nr.	<a href="#">9008570000</a>	Skruvmejsel, Skruvmejsel
GTIN (EAN)	4032248056569	
Förp.	1 ST	
Typ	SDK PH1	Utförande
Art.nr.	<a href="#">9008480000</a>	Skruvmejsel, Skruvmejsel
GTIN (EAN)	4032248056477	
Förp.	1 ST	

## DSTV

Till våra insatser erbjuder vi olika tillbehör. Detta omfattar bland annat kodningar för insatserna.



## Allmänna beställningsdata

Typ	DSTV COBU5	Utförande
Art.nr.	<a href="#">1471500000</a>	Mångpoliga kontakdon, Tillbehör, Koderelement
GTIN (EAN)	4008190178543	
Förp.	100 ST	
Typ	DSTV COST4	Utförande
Art.nr.	<a href="#">1471300000</a>	Mångpoliga kontakdon, Tillbehör, Kodningssystem
GTIN (EAN)	4008190017354	
Förp.	100 ST	