

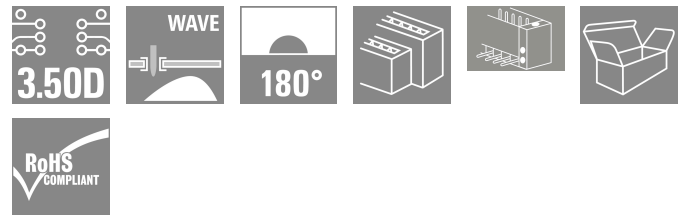
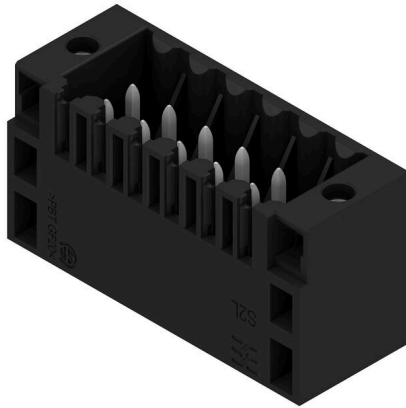
**S2L 3.50/12/180F 3.5SN BK BX****Weidmüller Interface GmbH & Co. KG**

Klingenbergstraße 26

D-32758 Detmold

Germany

www.weidmueller.com

**Produktillustration**

Raka, tvåradiga stiftlistor i utförande med stängda sidor eller med fläns (stiftlistor med öppen sida efter förfrågan). Hankontakterna med en stiftlängd på 3,5 mm är byggda för våglödning och förpackade i en låda. Skruvfastsättning mot kretskortet är möjligt. Hylslistor har plats för märkning och kan kodas.

**Allmänna beställningsdata**

|                   |  |
|-------------------|--|
| Utförande         | Kretskortsstickanslutning, Stiftlist, Fläns, THT lödanslutning, 3.50 mm, Antal poler: 12, 180°, Lödstiftlängd (l): 3.5 mm, förtennad, svart, Box |
| Art.nr.           | <a href="#">1729620000</a>   |
| Typ               | S2L 3.50/12/180F 3.5SN BK BX   |
| GTIN (EAN)        | 4032248041022  |
| Förp.             | 66 items   |
| Produktparametrar | IEC: 250 V / 10 A<br>UL: 150 V / 10 A  |
| Förpackning       | Box  |

## S2L 3.50/12/180F 3.5SN BK BX

Weidmüller Interface GmbH & Co. KG  
Klingenbergstraße 26  
D-32758 Detmold  
Germany

www.weidmueller.com

## Tekniska data

## Godkännanden

Godkännanden



|                       |                              |
|-----------------------|------------------------------|
| ROHS                  | Uppfyllelse                  |
| UL File Number Search | <a href="#">UL-webbplats</a> |
| Certifikat nr. (UR)   | E60693                       |

## Mått och vikter

|                    |             |                |             |
|--------------------|-------------|----------------|-------------|
| Djup               | 10.5 mm     | Byggdjup (tum) | 0.4134 inch |
| Höjd               | 17.7 mm     | Bygghöjd (tum) | 0.6968 inch |
| Höjd lägstbyggande | 14.2 mm     | Bredd          | 28 mm       |
| Byggbredd (tum)    | 1.1024 inch | Nettovikt      | 3.27 g      |

## Miljööverensstämmelse för produkt

|                            |                                |
|----------------------------|--------------------------------|
| RoHS-kompatibilitetsstatus | Kompatibel utan undantag       |
| REACH SVHC                 | Nej mSvHC över 0,1 viktprocent |

## Packaging

|             |           |           |           |
|-------------|-----------|-----------|-----------|
| Förpackning | Box       | VPE-längd | 341.00 mm |
| VPE-bredd   | 133.00 mm | VPE-höjd  | 21.00 mm  |

## Systemparametrar

|                                       |  |                         |   |
|---------------------------------------|--|-------------------------|---|
| Produktfamilj                         | OMNIMATE Signal – serie B2L/S2L 3.50 – 2-radig |                         |   |
| Anslutningstyp                        | Kretskortanslutning                            |                         |   |
| Montering på kretskortet              | THT lödanslutning                              |                         |   |
| Delning i mm (P)                      | 3.50 mm  |                         |   |
| Delning i tum (P)                     | 0.138 "  |                         |   |
| Anslutningsvinkel                     | 180°   |                         |   |
| Antal poler                           | 12   |                         |   |
| Antal lödstift per pol                | 1  |                         |   |
| Lödstiftlängd (l)                     | 3.5 mm   |                         |   |
| Dimensioner för lödstift              | d = 1,0 mm, oktagon                            |                         |   |
| Diameter bestyckningshål (D)          | 1.3 mm   |                         |   |
| Tolerans diameter bestyckningshål (D) | + 0,1 mm                                       |                         |   |
| L1 i mm                               | 17.50 mm                                       |                         |   |
| L1 i tum                              | 0.689 "  |                         |   |
| Antal rader                           | 1  |                         |   |
| Polradstal                            | 2  |                         |   |
| Beröringsskydd enligt DIN VDE 57      | fingers. ej inst./ handryggss. instucken       |                         |   |
| Beröringsskydd enligt DIN VDE 0470    | IP 20 ansluten/ IP 10 ej ansluten              |                         |   |
| Koderbar                              | Ja   |                         |   |
| Max. instickskraft/pol                | 5 N  |                         |   |
| Max. dragkraft/pol                    | 4 N  |                         |   |
| Åtdragningsmoment                     | Momenttyp                                      | Montageskruv, Kretskort |   |
|                                       | Användningsinformation                         | Åtdragningsmoment       | min. 0.1 Nm<br>max. 0.15 Nm                         |
|                                       |  | Rekommenderad skruv     | Artikelnummer <a href="#">M5C KA 2.2X4.5 WN1412</a> |

## S2L 3.50/12/180F 3.5SN BK BX

Weidmüller Interface GmbH &amp; Co. KG

Klingenbergstraße 26

D-32758 Detmold

Germany

www.weidmueller.com

## Tekniska data

## Materialdata

|                                  |           |                                   |                                  |
|----------------------------------|-----------|-----------------------------------|----------------------------------|
| Isoleringsmaterial               | PBT       | Färgkod                           | svart                            |
| Färgtabell (jämförbar)           | RAL 9011  | Isoleringsmaterialgrupp           | IIIa                             |
| CTI (Comparative Tracking Index) | ≥ 200     | Moisture Level (MSL)              |                                  |
| Brännbarhetsklass enligt UL 94   | V-0       | Kontaktmaterial                   | Cu-legering                      |
| Kontaktyta                       | förtennad | Skiktstruktur för lödanslutningen | 2...3 µm Ni / 5...7 µm Sn glossy |
| Lagertemperatur, min.            | -40 °C    | Lagertemperatur, max.             | 70 °C                            |
| Driftstemperatur, min.           | -50 °C    | Driftstemperatur, max.            | 100 °C                           |
| Temperaturområde Montage, min.   | -30 °C    | Temperaturområde Montage, max.    | 100 °C                           |

## Märkdata enligt CSA

|                                      |   |                                   |                |
|--------------------------------------|---|-----------------------------------|----------------|
| Institut (CSA)                       | CSA   | Certifikat nr. (CSA)              | 200039-1488444 |
| Märkspänning (användargrupp B / CSA) | 150 V   | Märkström (användargrupp B / CSA) | 5 A            |
| Hänvisning till godkännandevärden    | Specifikationerna avser maxvärden. För detaljer – se typgodkännandeintyg. |                                   |                |

## Märkdata enligt UL 1059

|  |   |  |        |
|--|---|--|--------|
| Institut (UR)                            | UR  | Certifikat nr. (UR)                      | E60693 |
| Märkspänning (användargrupp B / UL 1059) | 150 V   | Märkspänning (användargrupp C / UL 1059) | 50 V   |
| Märkström (användargrupp B / UL 1059)    | 10 A  | Märkström (användargrupp C / UL 1059)    | 10 A   |
| Hänvisning till godkännandevärden        | Specifikationerna avser maxvärden. För detaljer – se typgodkännandeintyg. |  |        |

## Märkdata enligt IEC

|  |                        |  |                 |
|--|------------------------|--|-----------------|
| testad enligt standard                                       | IEC 60664-1, IEC 61984 | Märkström, min. antal poler (Tu=20°C)                      | 10 A            |
| Märkström, max. antal poler (Tu=20°C)                        | 10 A                   | Märkström, min. antal poler (Tu=40°C)                      | 9 A             |
| Märkström, max. antal poler (Tu=40°C)                        | 8.5 A                  | Märkspänning vid överspänningsk./ Nedsmutningsgrad II/2    | 250 V           |
| Märkspänning vid överspänningsk./ Nedsmutningsgrad III/2     | 125 V                  | Märkspänning vid överspänningskat./ Nedsmutningsgrad III/3 | 80 V            |
| Märkspänning vid överspänningsk./ Nedsmutningsgrad II/2      | 2.5 kV                 | Märkspänning vid överspänningsk./ Nedsmutningsgrad III/2   | 2.5 kV          |
| Märkstötspänning vid överspänningsk./ Nedsmutningsgrad III/3 | 2.5 kV                 | Korttidströmhållfasthet                                    | 3 x 1s mit 77 A |

## Viktig hänvisningstext

|                 |   |
|-----------------|---|
| IPC-konformitet | Konformitet: Produkterna utvecklas, tillverkas och levereras i enlighet med internationellt erkända standarder och normer, och uppfyller de egenskaper som garanteras i databladet resp. har designegenskaper i enlighet med IPC-A-610 "Klass 2". Övriga anspråk gällande produkterna kan bedömas på begäran.   |
| Hänvisningstext | <ul style="list-style-type: none"> <li>• Additional variants on request</li> <li>• Gold-plated contact surfaces on request</li> <li>• Spacing between rows: see hole layout</li> <li>• Rated current related to rated cross-section &amp; min. No. of poles.</li> <li>• Diameter of solder eyelet D = 1.3+0.1 mm</li> <li>• P on drawing = pitch</li> <li>• Rated data refer only to the component itself. Clearance and creepage distances to other components are to be designed in accordance with the relevant application standards.</li> <li>• For additional mechanical support for male connectors with screw flange (...F), we recommend an additional cable gland with fastening screws (sheet metal screw ISO 1481-ST 2.2x4.5 C or ISO 7049-ST 2.2x4.5 C – see Accessories). Cable gland only permitted before soldering.</li> </ul> |

**S2L 3.50/12/180F 3.5SN BK BX**

**Weidmüller Interface GmbH & Co. KG**  
Klingenbergstraße 26  
D-32758 Detmold  
Germany

[www.weidmueller.com](http://www.weidmueller.com)

**Tekniska data**

- In accordance with IEC 61984, OMNIMATE-connectors are connectors without breaking capacity (COC). During designated use, connectors are not allowed to be engaged or disengaged when live or under load
- Long term storage of the product with average temperature of 50 °C and maximum humidity 70%, 36 months

**Klassificeringar**

|             |             |             |             |
|-------------|-------------|-------------|-------------|
| ETIM 8.0    | EC002637    | ETIM 9.0    | EC002637    |
| ETIM 10.0   | EC002637    | ECLASS 14.0 | 27-46-02-01 |
| ECLASS 15.0 | 27-46-02-01 |             |             |

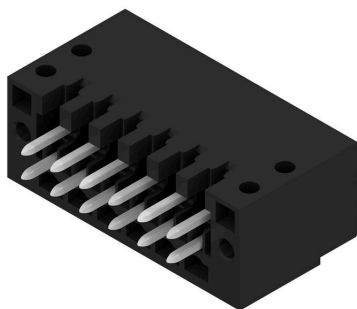
**S2L 3.50/12/180F 3.5SN BK BX**

**Weidmüller Interface GmbH & Co. KG**  
Klingenbergstraße 26  
D-32758 Detmold  
Germany

**Ritningar**

[www.weidmueller.com](http://www.weidmueller.com)

**Produktillustration**



**Dimensional drawing**



## S2L 3.50/12/180F 3.5SN BK BX

Weidmüller Interface GmbH &amp; Co. KG

Klingenbergstraße 26

D-32758 Detmold

Germany

www.weidmueller.com

## Tillbehör

## Kodelement



Kopplar bara vad som hör ihop: Rätt anslutning på rätt ställe.

Kodnings- och förvriddningsskyddselementen tilldelar tydligt anslutande element under tillverkningen och driften

Kodnings- och förvriddningsskyddselementen skjuts in innan bestyckningen eller under kabelkonfektioneringen. Alternativen hos Weidmüller: konfigurera enkelt och individuellt online i variantkonfiguratoren och få färdigt förkodat.

En felbestyckning på kretskortet eller felanslutning av anslutningselement är inte längre möjligt.

Fördelen: Ingen felsökning vid tillverkningen och ingen felhantering av användaren.

## Allmänna beställningsdata

|            |                            |   |
|------------|----------------------------|---|
| Typ        | B2L/S2L 3.50 KO BK BX      | Utförande   |
| Art.nr.    | <a href="#">1849740000</a> | Kretskortsstickanslutning, Tillbehör, Kodelement, svart, Antal poler: |
| GTIN (EAN) | 4032248378203              | 1   |
| Förp.      | 100 ST                     |   |
| Typ        | B2L/S2L 3.50 KO OR BX      | Utförande   |
| Art.nr.    | <a href="#">1849730000</a> | Kretskortsstickanslutning, Tillbehör, Kodelement, orange, Antal       |
| GTIN (EAN) | 4032248378197              | poler: 1  |
| Förp.      | 100 ST                     |   |

## Ytterligare tillbehör



Ingen uppgift är för liten för den optimala lösningen.

Anslutningar är bara en form av den fullständiga processen. Små detaljer är ofta nyckeln till en perfekt lösning i användningar där potentialer testas, grupperas eller till och med isoleras.

Ett system är inget system utan de små, men nyttiga detaljerna:

- Teststickkontakter möjliggör säker testning på testhylsor
  - Överkopplingar skapar en kontaktsäker potentialfördelning direkt på anslutningen
  - Avdelnings-frånskiljningselement delar upp en högpolic anslutningslist i flera separata hylslist-stickplatser
  - Låsningar och rasterhakar - den vibrationståliga rasteringen resp. säkringen för hyls- och stiftlistor
- Tillverkningsmedföljande och applikationsanpassad - mer tillbehör = mindre tidsåtgång

## Allmänna beställningsdata

|            |                            |  |
|------------|----------------------------|--|
| Typ        | PTSC KA 2.2X4.5 WN1412     | Utförande  |
| Art.nr.    | <a href="#">1610740000</a> | Kretskortsstickanslutning, Tillbehör, Montageskruv, Antal poler: 1 |
| GTIN (EAN) | 4008190039523              |  |
| Förp.      | 100 ST                     |  |