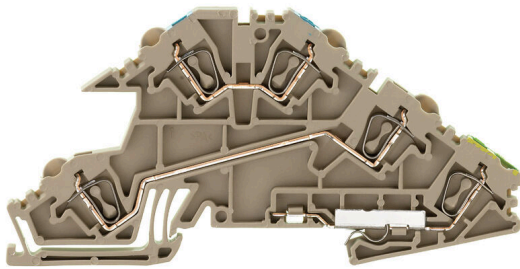


**Produktillustration**



Ledningsdragning för byggnadsinstallation  
 För byggnadsinstallation erbjuder vi ett komplett system som rör sig runt 10×3-kopparskenan och innefattar perfekt koordinerade komponenter: från installationsplintar, nollledarplintar och fördelar-plintar till omfattande tillbehör som samlingskenor och hållare för dessa.

**Allmänna beställningsdata**

Utförande	Z-Serie, Installations-våningsplintar, Märkarea: 2.5 mm², Fjäderanslutning, mörkbeige, Direktmontage
Art.nr.	<a href="#">1720800000</a>
Typ	ZDL 2.5 S/N/L/PE
GTIN (EAN)	4008 190380373
Förp.	50 items
Leveransstatus	Avanmäld
Tillgänglig till	2023-03-31T00:00:00+02:00
Alternativ produkt	<a href="#">AITB 2.5 BB N-L-PE</a>

## ZDL 2.5 S/N/L/PE

Weidmüller Interface GmbH &amp; Co. KG

Klingenbergstraße 26

D-32758 Detmold

Germany

www.weidmueller.com

## Tekniska data

## Godkännanden

Godkännanden



ROHS	Uppfyllelse
UL File Number Search	<a href="#">UL-webbplats</a>
Certifikat nr. (UR)	E60693

## Mått och vikter

Djup	48 mm	Byggdjup (tum)	1.8898 inch
Höjd	95 mm	Bygghöjd (tum)	3.7401 inch
Bredd	5.1 mm	Byggbredd (tum)	0.2008 inch
Nettovikt	13.86 g		

## Temperaturer

Lagertemperatur	-25 °C...55 °C	Omgivningstemperatur	-5 °C...40 °C
Varaktigt driftstemperatur, min.	-50 °C	Varaktigt driftstemperatur, max.	120 °C

## Miljööverensstämmelse för produkt

RoHS-kompatibilitetsstatus	Kompatibel utan undantag
REACH SVHC	Nej mSvHC över 0,1 viktprocent

## Allmänt

Ledardiameter, AWG, max	AWG 12	Monteringsanvisning	Direktmontage
Ledardiameter, AWG, min.	AWG 26	Normer	IEC 60947-7-1 (-7-2)
Montageskena obestyckad	TS 35		

## Klämbara ledare (Märkanslutning)

Tolkdorn enligt 60 947-1	A2	Ledardiameter, AWG, max	AWG 12
Anslutningsriktning	lutande	Avisoleringslängd	8 mm
Anslutningstyp	Fjäderanslutning	Antal anslutningar	5
Anslutningsområde, max.	4 mm <sup>2</sup>	Anslutningsområde, min.	0.13 mm <sup>2</sup>
Klingmått	6 x 3,5 mm	Ledardiameter, AWG, min.	AWG 26
Ledararea, fintrådig med ändhylsa DIN 46228/4, max.	2.5 mm <sup>2</sup>	Ledararea, fintrådig med ändhylsor DIN 46228/4, min.	0.13 mm <sup>2</sup>
Ledararea, fintrådig med ändhylsa DIN 46228/1, max.	2.5 mm <sup>2</sup>	Ledararea, fintrådig med ändhylsa DIN 46228/1, min.	0.13 mm <sup>2</sup>
Ledardiameter, fintrådig, max.	4 mm <sup>2</sup>	Ledararea, fintrådig, min.	0.13 mm <sup>2</sup>
Anslutningsarea, flertrådig, min.	0.13 mm <sup>2</sup>	Ledararea, entrådig, max.	4 mm <sup>2</sup>
Ledararea, entrådig, min.	0.13 mm <sup>2</sup>		

## Märkdata

Märkarea	2.5 mm <sup>2</sup>	Märkspänning	400 V
Märkspänning DC	400 V	Märkström	24 A
Strömm med max. ledare	24 A	Normer	IEC 60947-7-1 (-7-2)
Genomgångsmotstånd enligt IEC 60947-7-x	1.33 mΩ	Märkstötspänning	4 kV
Förlusteffekt enligt IEC 60947-7-x	0.77 W	Nedsmutningsgrad	3

## ZDL 2.5 S/N/L/PE

**Weidmüller Interface GmbH & Co. KG**

Klingenbergstraße 26

D-32758 Detmold

Germany

www.weidmueller.com

## Tekniska data

### Märkdata enligt CSA

Ledararea max. (CSA)	12 AWG	Certifikat nr. (CSA)	154685-1142891
Spänning grupp D (CSA)	300 V	Ström Gr D (CSA)	10 A
Ledararea min. (CSA)	26 AWG		

### Märkdata enligt UL

Spänning grupp B (UR)	300 V	Ström Gr B (UR)	15 A
Ledarstorlek Factory wiring max (UR)	12 AWG	Ström Gr D (UR)	10 A
Ledarstorlek Factory wiring min (UR)	26 AWG	Certifikat nr. (UR)	E60693
Ledarstorlek Field wiring min (UR)	26 AWG	Spänning grupp D (UR)	300 V
Ledarstorlek Field wiring max (UR)	12 AWG		

### Materialdata

Grundläggande material	Wemid	Färgkod	mörkbeige
Brännbarhetsklass enligt UL 94	V-0		

### Systemparametrar

Utförande	Treledare installationsplint, Fjäderanslutning, Med PE-anslutning, för jackbar överkoppling, öppen på en sida	Ändplatta krävs	Ja
Antal potentialer	3	Antal våningar	2
Antal klämställena per våning	2	Antal potentialer per våning	1
Nivåer internt överkopplade	Nej	PE-anslutning	Ja
Montageskena obestyckad	TS 35	N-Funktion	Ja
PE-Funktion	Ja	PEN-Funktion	Nej

### Ytterligare tekniska data

Öppna sidor	höger	Monteringsanvisning	Direktmontage
explosionstestat utförande	Nej	Monteringstyp	ihakad

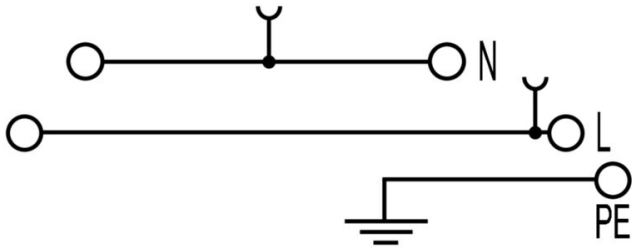
### Klassificeringar

ETIM 8.0	EC001329	ETIM 9.0	EC001329
ETIM 10.0	EC001329	ECLASS 14.0	27-25-01-10
ECLASS 15.0	27-25-01-10		

## Datablad

### ZDL 2.5 S/N/L/PE

## Ritningar



## ZDL 2.5 S/N/L/PE

Weidmüller Interface GmbH &amp; Co. KG

Klingenbergstraße 26

D-32758 Detmold

Germany

## Tillbehör

www.weidmueller.com

## Överkopplingar



Fördelningen eller mångfaldigandet av en potential till angränsande kopplingsplinter genomförs via en överkoppling. Ytterligare insatser från kabeldragning kan lätt undvikas. Även om polerna bryts ut är kontaktens tillförlitlighet i kopplingsplintar fortfarande garanterad. Vår portfölj erbjuder pluggbara och skruvbara överkopplingsystem för modulär plintar.

## Allmänna beställningsdata

Typ	ZQV 2.5N/2 GE	Utförande
Art.nr.	<a href="#">1693800000</a>	W-serien, Överkoppling, 24 A
GTIN (EAN)	4008190883621	
Förp.	60 ST	
Typ	ZQV 2.5N/3 GE	Utförande
Art.nr.	<a href="#">1693810000</a>	W-serien, Överkoppling, 24 A
GTIN (EAN)	4008190883645	
Förp.	60 ST	
Typ	ZQV 2.5N/4 GE	Utförande
Art.nr.	<a href="#">1693820000</a>	W-serien, Överkoppling, 24 A
GTIN (EAN)	4008190883652	
Förp.	60 ST	
Typ	ZQV 2.5N/5 GE	Utförande
Art.nr.	<a href="#">1693830000</a>	W-serien, Överkoppling, 24 A
GTIN (EAN)	4008190883669	
Förp.	20 ST	
Typ	ZQV 2.5N/6 GE	Utförande
Art.nr.	<a href="#">1693840000</a>	W-serien, Överkoppling, 24 A
GTIN (EAN)	4008190883676	
Förp.	20 ST	
Typ	ZQV 2.5N/7 GE	Utförande
Art.nr.	<a href="#">1693850000</a>	W-serien, Överkoppling, 24 A
GTIN (EAN)	4008190883683	
Förp.	20 ST	
Typ	ZQV 2.5N/8 GE	Utförande
Art.nr.	<a href="#">1693860000</a>	W-serien, Överkoppling, 24 A
GTIN (EAN)	4008190883690	
Förp.	20 ST	
Typ	ZQV 2.5N/9 GE	Utförande
Art.nr.	<a href="#">1693870000</a>	W-serien, Överkoppling, 24 A
GTIN (EAN)	4008190883706	
Förp.	20 ST	
Typ	ZQV 2.5N/10 GE	Utförande
Art.nr.	<a href="#">1693880000</a>	W-serien, Överkoppling, 24 A
GTIN (EAN)	4008190883720	
Förp.	20 ST	
Typ	ZQV 2.5N/20 GE	Utförande
Art.nr.	<a href="#">1909000000</a>	W-serien, Överkoppling, 24 A
GTIN (EAN)	4032248535613	
Förp.	20 ST	

## ZDL 2.5 S/N/L/PE

Weidmüller Interface GmbH &amp; Co. KG

Klingenbergstraße 26

D-32758 Detmold

Germany

www.weidmueller.com

## Tillbehör

Typ	ZQV 2.5N/50 GE	Utförande
Art.nr.	<a href="#">1693890000</a>	W-serien, Överkoppling, 24 A
GTIN (EAN)	4008190883737	
Förp.	5 ST	

## Ändplattor och skiljeplattor

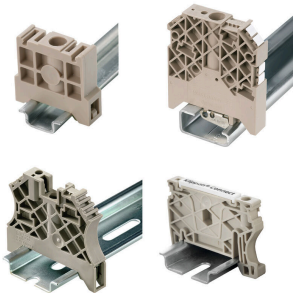


Skiljeplattor och ändplattor är viktiga tillbehör för plintar. Skiljeplattor erbjuder optisk och elektrisk separation av olika potentialer och funktionsgrupper, vilket ökar säkerheten och säkerställer en tydlig struktur inuti kopplingskåpet. Ändplattor stänger plintraden på sidorna, skyddar mot kontakt med spänningsförande delar och säkerställer ett rent, stabilt avslut. Båda komponenter är exakt anpassade till de olika plintserierna från Weidmüller, vilket bidrar till en säker, överensstämmande och professionell ledningsdragnig.

## Allmänna beställningsdata

Typ	ZAP ZDL2.5S	Utförande
Art.nr.	<a href="#">1720900000</a>	Z-Serie, Ändplatta
GTIN (EAN)	4008190381059	
Förp.	20 ST	

## Ändstöd



För att säkerställa en permanent fixering på montageskenan och förhindra sidoförskjutning har Weidmüller ändvinklar i programmet. Det finns utföranden med skruv och skruvlösa utföranden. På ändvinklarna finns märkningsmöjligheter, även för gruppmarkning och möjligheten att förvara teststickkontakter.

## Allmänna beställningsdata

Typ	EW 35	Utförande
Art.nr.	<a href="#">0383560000</a>	Ändstöd, beige, TS 35, V-2, Wemid, Bredd: 8.5 mm, 100 °C
GTIN (EAN)	4008190181314	
Förp.	50 ST	
Typ	EW 35/SCHA/M3	Utförande
Art.nr.	<a href="#">0258660000</a>	Ändstöd, beige, TS 35, V-2, Wemid, Bredd: 16.5 mm, 100 °C
GTIN (EAN)	4008190033477	
Förp.	20 ST	
Typ	WEW 35/1	Utförande
Art.nr.	<a href="#">1059000000</a>	Ändstöd, mörkbeige, TS 35, V-2, Wemid, Bredd: 12 mm, 100 °C
GTIN (EAN)	4008190172282	
Förp.	50 ST	
Typ	WEW 35/2	Utförande
Art.nr.	<a href="#">1061200000</a>	Ändstöd, mörkbeige, TS 35, HB, Wemid, Bredd: 8 mm, 100 °C
GTIN (EAN)	4008190030230	
Förp.	50 ST	

## ZDL 2.5 S/N/L/PE

**Weidmüller Interface GmbH & Co. KG**  
 Klingenbergstraße 26  
 D-32758 Detmold  
 Germany

www.weidmueller.com

## Tillbehör

Typ	ZEW 35	Utförande
Art.nr.	<a href="#">9540000000</a>	Ändstöd, mörkbeige, TS 35, V-2, Wemid, Bredd: 6 mm, 100 °C
GTIN (EAN)	4008190956264	
Förp.	20 ST	
Typ	ZEW 35/2	Utförande
Art.nr.	<a href="#">8630740000</a>	Ändstöd, mörkbeige, TS 35, V-2, Wemid, Bredd: 8 mm, 100 °C
GTIN (EAN)	4032248348916	
Förp.	20 ST	

## Anslutningar för samlingskena



Weidmueller erbjuder tappterminaler för olika typer av busstångsystem. Beroende på applikationen kan man här skilja mellan isolerade och icke-isolerade avtappningsterminaler.

## Allmänna beställningsdata

Typ	ZB 4	Utförande
Art.nr.	<a href="#">0316500000</a>	Plint (anslutning till samlingskena)
GTIN (EAN)	4008190061999	
Förp.	50 ST	
Typ	ZB 4G BL	Utförande
Art.nr.	<a href="#">0322180000</a>	Plint (anslutning till samlingskena)
GTIN (EAN)	4008190050504	
Förp.	50 ST	
Typ	ZB 4K GE/GN	Utförande
Art.nr.	<a href="#">0475360000</a>	Plint (anslutning till samlingskena)
GTIN (EAN)	4008190188047	
Förp.	50 ST	
Typ	ZB 4K GG HENSEL	Utförande
Art.nr.	<a href="#">1824560000</a>	Plint (anslutning till samlingskena)
GTIN (EAN)	4032248330973	
Förp.	50 ST	
Typ	ZB 4K SW	Utförande
Art.nr.	<a href="#">0475310000</a>	Plint (anslutning till samlingskena)
GTIN (EAN)	4008190008406	
Förp.	50 ST	
Typ	ZB 4/6	Utförande
Art.nr.	<a href="#">0556700000</a>	Plint (anslutning till samlingskena)
GTIN (EAN)	4008190188412	
Förp.	50 ST	
Typ	ZB 4/6K BL	Utförande
Art.nr.	<a href="#">0565480000</a>	Plint (anslutning till samlingskena)
GTIN (EAN)	4008190086831	
Förp.	50 ST	

## ZDL 2.5 S/N/L/PE

**Weidmüller Interface GmbH & Co. KG**  
 Klingenbergstraße 26  
 D-32758 Detmold  
 Germany

www.weidmueller.com

## Tillbehör

Typ	ZB 16K BL	Utförande
Art.nr.	<a href="#">0502880000</a>	Plint (anslutning till samlingskena)
GTIN (EAN)	4008190014186	
Förp.	50 ST	
Typ	ZB 4/6K GE/GN	Utförande
Art.nr.	<a href="#">0565460000</a>	Plint (anslutning till samlingskena)
GTIN (EAN)	4008190032609	
Förp.	50 ST	
Typ	ZB 16K GE/GN	Utförande
Art.nr.	<a href="#">0502860000</a>	Plint (anslutning till samlingskena)
GTIN (EAN)	4008190188795	
Förp.	50 ST	
Typ	ZB 16K SW	Utförande
Art.nr.	<a href="#">0502810000</a>	Plint (anslutning till samlingskena)
GTIN (EAN)	4008190332563	
Förp.	50 ST	
Typ	ZB 16 ZKSC	Utförande
Art.nr.	<a href="#">0316600000</a>	Plint (anslutning till samlingskena)
GTIN (EAN)	4008190145989	
Förp.	50 ST	
Typ	ZB 35/M6X16	Utförande
Art.nr.	<a href="#">0266500000</a>	Plint (anslutning till samlingskena)
GTIN (EAN)	4008190102814	
Förp.	20 ST	
Typ	ZB 35K GE/GN M6X16	Utförande
Art.nr.	<a href="#">0502660000</a>	Plint (anslutning till samlingskena)
GTIN (EAN)	4008190052294	
Förp.	20 ST	
Typ	ZB 35K SW M6X16	Utförande
Art.nr.	<a href="#">0502610000</a>	Plint (anslutning till samlingskena)
GTIN (EAN)	4008190332587	
Förp.	20 ST	

## Samlingsskenor



Med våra busstänger i olika material och associerade tillbehör kan du ansluta kablar i minsta montageytan. Beroende på applikationen kan potentialer samlas in, distribueras eller avskiljas.

## Allmänna beställningsdata

Typ	SSCH 10X3X1000 CU/SN	Utförande
Art.nr.	<a href="#">0348900000</a>	Samlingsskena (plint), Silver, Höjd: 1000 mm, Djup: 3 mm, Koppar
GTIN (EAN)	4008190024802	
Förp.	25 M	

## ZDL 2.5 S/N/L/PE

Weidmüller Interface GmbH &amp; Co. KG

Klingenbergstraße 26

D-32758 Detmold

Germany

## Tillbehör

www.weidmueller.com

## Specialtryck



Dekafix (DEK) märkning är den universella märkningen för alla kabel- och kontaktdon samt för elektroniska underenheter. Systemet är idealiskt för korta talserier och täcker ett brett utbud av färdiga märkningar.

Remsmontage för snabb uppmärkning i endast ett arbetssteg. Märkningen är lättläst, kontrastrik och finns i olika bredder.

- Stort urval av märkningar klara att användas
- Remsmontage för snabb uppmärkning
- Anslutningsmärkning som passar till Weidmüllers samtliga kabelkontakter,
- Finns som neutralt MultiCard eller som standardtryck i karta. För specialtryck: Skicka en fil till oss av vår märkningsprogramvara M-Print PRO eller M-Print PRO Online (utan installation) för dina märkningsspecifikationer.

## Allmänna beställningsdata

Typ	DEK 5/5 MC SDR	Utförande
Art.nr.	<a href="#">1609810000</a>	Dekafix, Plintmärkning, 5 x 5 mm, Delning i mm (P): 5.00
GTIN (EAN)	4008190456597	Weidmueller, enligt kundönskan
Förp.	200 ST	

## Märkningshållare



Märkningshållaren ger möjlighet till ytterligare montering av standardmärkningar med en delning på 5 eller 5,1 mm. De vinklade hållarna kan köpas som tillval och kan monteras i alla standardmärkningskanaler i Klippon® modulära anslutningsplintar. Kopplingar för märkningstyper kan hittas bland respektive tillbehör för avsedda märkningshållare.

## Allmänna beställningsdata

Typ	BZT 1 WS 10/5	Utförande
Art.nr.	<a href="#">1805490000</a>	Tillbehör, Märkningshållare
GTIN (EAN)	4032248270231	
Förp.	100 ST	
Typ	BZT 1 ZA WS 10/5	Utförande
Art.nr.	<a href="#">1805520000</a>	Tillbehör, Märkningshållare
GTIN (EAN)	4032248270248	
Förp.	100 ST	

**Tillbehör****Spårskruvmejsel**

VDE isolerad skruvmejsel för arbeten på delar som står under spänning på upp till AC 1000 V och DC 1500 V, DIN EN 60900, IEC 900. Testad säkerhet GS, individuellt testad Klinga av höglegerat krom- vanadium - molybdenstål, genomgående härdad, brunerad

**Allmänna beställningsdata**

Typ	SDIS SLIM 0.6X3.5X100	Utförande
Art.nr.	<a href="#">2749610000</a>	Montageverktyg, Klingbredd (B): 3.5 mm, Klinglängd: 100 mm,
GTIN (EAN)	4050118896350	Klingtjocklek: 0.6 mm
Förp.	1 ST	