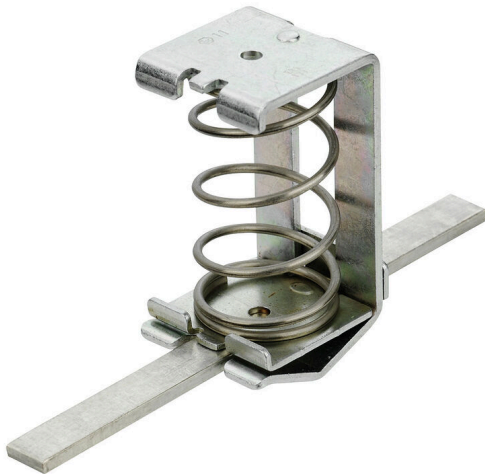


Produktillustration

Med vårt breda sortiment av KLBÜ skärmanslutningar kan man uppnå en flexibel och självjusterande skärmkontakt och säkerställa felfri anläggningsdrift.

Allmänna beställningsdata

| | |
|------------|--|
| Utförande | Klämbygel, Klämbygel för skärmanslutning, Stål |
| Art.nr. | 1716300000 |
| Typ | KLBUE 15-32 |
| GTIN (EAN) | 4008190350499 |
| Förp. | 10 items |

KLBUE 15-32

Weidmüller Interface GmbH & Co. KG

Klingenbergstraße 26

D-32758 Detmold

Germany

www.weidmueller.com

Technical data

Godkännanden

ROHS Uppfyllelse

Mått och vikter

| | | | |
|-----------|---------|-----------------|-------------|
| Djup | 64 mm | Byggdjup (tum) | 2.5197 inch |
| Höjd | 32 mm | Bygghöjd (tum) | 1.2598 inch |
| Bredd | 33.5 mm | Byggbredd (tum) | 1.3189 inch |
| Nettovikt | 69.61 g | | |

Temperaturer

| | | | |
|---------------------------------|----------------|---------------------------------|---------------|
| Lagertemperatur | -25 °C...55 °C | Omgivningstemperatur | -5 °C...40 °C |
| Varaktig driftstemperatur, min. | -60 °C | Varaktig driftstemperatur, max. | 130 °C |

Miljööverensstämmelse för produkt

| | | | |
|-----------------------------|--------------------------------|------------------|--|
| RoHS-kompatibilitetsstatus | Kompatibel utan undantag | | |
| REACH SVHC | Nej mSvHC över 0,1 viktprocent | | |
| Produktens koldioxidavtryck | Vagga till grind | 0.218 kg CO2 eq. | |

Allmänt

| | | | |
|---------------------|------------|-------------------------|--------------|
| Monteringsanvisning | Strömskena | Montageskena obestyckad | Samlingskena |
|---------------------|------------|-------------------------|--------------|

Klämbara ledare (Märkanslutning)

| | | | |
|-----------------------------------|--------------------|-----------------------------------|--------------------|
| Avisoleringslängd | 32 mm | Anslutningstyp | Fjäderanslutning |
| Antal anslutningar | 1 | Kabeldiameter max. | 32 mm |
| Kabeldiameter min. | 15 mm | Anslutningsarea, flertrådig, max. | 32 mm ² |
| Anslutningsarea, flertrådig, min. | 15 mm ² | | |

Märkdata

| | |
|----------|--------------------|
| Märkarea | 32 mm ² |
|----------|--------------------|

Materialdata

| | | | |
|--------------------------------|------|---------|--------|
| Grundläggande material | Stål | Färgkod | Silver |
| Brännbarhetsklass enligt UL 94 | None | | |

Mått

| | |
|------------------|----------|
| Delning i mm (P) | 36.00 mm |
|------------------|----------|

Systemparametrar

| | | | |
|-------------------------|---------------------|-----------------|-----|
| Utförande | för skärmanslutning | Ändplatta krävs | Nej |
| Montageskena obestyckad | Samlingskena | | |

Ytterligare tekniska data

| | | | |
|----------------------------|--------------|---------------------|------------|
| Montagesätt | ihakningsbar | Monteringsanvisning | Strömskena |
| explosionstestat utförande | Ja | | |

Technical data

Klassificeringar

| | | | |
|-------------|-------------|-------------|-------------|
| ETIM 8.0 | EC002020 | ETIM 9.0 | EC002020 |
| ETIM 10.0 | EC002020 | ECLASS 14.0 | 27-25-01-20 |
| ECLASS 15.0 | 27-25-01-20 | | |

KLBU 15-32

Weidmüller Interface GmbH & Co. KG
 Klingenbergstraße 26
 D-32758 Detmold
 Germany

www.weidmueller.com

Accessories

Samlingsskenor



Med våra bussstänger i olika material och associerade tillbehör kan du ansluta kablar i minsta montageytan. Beroende på applikationen kan potentialer samlas in, distribueras eller avskiljas.

Allmänna beställningsdata

| | | |
|------------|----------------------------|--|
| Typ | SSCH 10X3X1000 CU/SN | Utförande |
| Art.nr. | 0348900000 | Samlingsskena (plint), Silver, Höjd: 1000 mm, Djup: 3 mm, Koppar |
| GTIN (EAN) | 4008190024802 | |
| Förp. | 25 M | |

Tillbehör



De omfattande tillbehören i Klippon® Connect-sortimentet är perfekt avstämde in i minsta detalj. Det underlättar monteringen, samtidigt som erforderliga standarder efterlevs

Allmänna beställningsdata

| | | |
|------------|----------------------------|-------------------------------------|
| Typ | WSH 1 | Utförande |
| Art.nr. | 1068700000 | Tillbehör, Skenhållare, PA 66 GF 30 |
| GTIN (EAN) | 4008190118389 | |
| Förp. | 10 ST | |
| Typ | WSH 5 | Utförande |
| Art.nr. | 1080100000 | Tillbehör, Skenhållare, Wemid |
| GTIN (EAN) | 4008190965143 | |
| Förp. | 10 ST | |
| Typ | WSH 6 | Utförande |
| Art.nr. | 1080200000 | Tillbehör, Skenhållare, Wemid |
| GTIN (EAN) | 4008190965150 | |
| Förp. | 10 ST | |
| Typ | WSH 3/H/N | Utförande |
| Art.nr. | 1715970000 | Tillbehör, Skenhållare, Wemid |
| GTIN (EAN) | 4008190353100 | |
| Förp. | 10 ST | |