

## LM 5.00/02/90 3.5SN OR BX

Weidmüller Interface GmbH & Co. KG

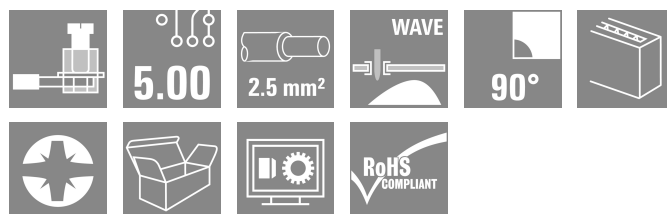
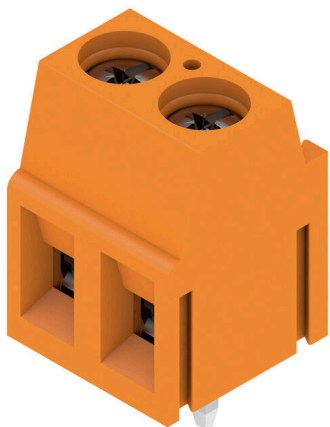
Klingenbergstraße 26

D-32758 Detmold

Germany

www.weidmueller.com

### Produktillustration



Kretskortsplint med beprövad klämygelanslutning i raster 5,00 och 5,08 mm. Ledaravgångsriktning i 90°, 135° och 180° utförande. Lämplig för ledningsdiameter upp till 2,5 mm<sup>2</sup>.

### Allmänna beställningsdata

|                   |  |
|-------------------|--|
| Utförande         | Kretskortsplint, 5.00 mm, Antal poler: 2, 90°, Lödstiftlängd (l): 3.5 mm, förtennad, orange, Klämygelanslutning, Anslutningsområde, max. : 2.5 mm <sup>2</sup> , Box |
| Art.nr.           | <a href="#">1715310000</a>   |
| Typ               | LM 5.00/02/90 3.5SN OR BX  |
| GTIN (EAN)        | 4008190365196  |
| Förp.             | 500 items  |
| Produktparametrar | IEC: 630 V / 17.5 A / 0.2 - 2.5 mm <sup>2</sup><br>UL: 300 V / 15 A / AWG 24 - AWG 14  |
| Förpackning       | Box  |

LM 5.00/02/90 3.5SN OR BX

Weidmüller Interface GmbH & Co. KG  
Klingenbergstraße 26  
D-32758 Detmold  
Germany

www.weidmueller.com

Tekniska data

Godkännanden

Godkännanden



|                       |                              |
|-----------------------|------------------------------|
| ROHS                  | Uppfyllelse                  |
| UL File Number Search | <a href="#">UL-webbplats</a> |
| Certifikat nr (cURus) | E60693                       |

Mått och vikter

|                    |             |                |             |
|--------------------|-------------|----------------|-------------|
| Djup               | 10          | Byggdjup (tum) | 0.3937 inch |
| Höjd               | 17.3 mm     | Bygghöjd (tum) | 0.6811 inch |
| Höjd lägstbyggande | 13.8 mm     | Bredd          | 10.55 mm    |
| Byggbredd (tum)    | 0.4154 inch | Nettovikt      | 2.42 g      |

Miljööverensstämmelse för produkt

|                            |                                |
|----------------------------|--------------------------------|
| RoHS-kompatibilitetsstatus | Kompatibel utan undantag       |
| REACH SVHC                 | Nej mSvHC över 0,1 viktprocent |

Packaging

|             |           |           |           |
|-------------|-----------|-----------|-----------|
| Förpackning | Box       | VPE-längd | 335.00 mm |
| VPE-bredd   | 144.00 mm | VPE-höjd  | 53.00 mm  |

Typprovningar

|   |               |  |            |                      |
|---|---------------|--|------------|----------------------|
| Test: Hållfasthet för märkningar                            | Standard      | DIN EN 60512-1-1 / 01.03   |            |                      |
|   | Test          | ursprungsmärkning, typmärkning, raster, typ av material, godkännande märkning UL, godkännande märkning CSA, hållbarhet |            |                      |
| Test: Klämbare area   | Utvärdering   | tillgänglig  |            |                      |
|   | Standard      | DIN EN 60999-1 avsnitt 7 och 9.1 / 12.00, DIN EN 60947-1 avsnitt 8.2.4.5.1 / 12.02                                     |            |                      |
|   | Typ av ledare | Typ av ledare och för ledararea  | massiv     | 0,2 mm <sup>2</sup>  |
|   |               | Typ av ledare och för ledararea  | flertrådig | 0,2 mm <sup>2</sup>  |
|   |               | Typ av ledare och för ledararea  | flertrådig | 1,5 mm <sup>2</sup>  |
|   |               | Typ av ledare och för ledararea  | massiv     | 2,5 mm <sup>2</sup>  |
|   |               | Typ av ledare och för ledararea  | AWG 24/1   |                      |
|   |               | Typ av ledare och för ledararea  | AWG 24/19  |                      |
|   |               | Typ av ledare och för ledararea  | AWG 14/1   |                      |
|   |               | Typ av ledare och för ledararea  | AWG 14/19  |                      |
| Utvärdering   | godkänd       |  |            |                      |
| Test beträffande ledare som skadats och lossnat oavsiktligt | Standard      | DIN EN 60999-1 avsnitt 9.4 / 12.00   |            |                      |
|   | Krav          | 0,2 kg   |            |                      |
|   | Typ av ledare | Typ av ledare och för ledararea  | flertrådig | 0,25 mm <sup>2</sup> |
| Typ av ledare och för ledararea                             |               | AWG 24/1   |            |                      |

**LM 5.00/02/90 3.5SN OR BX**

**Weidmüller Interface GmbH & Co. KG**  
 Klingenbergstraße 26  
 D-32758 Detmold  
 Germany

www.weidmueller.com

**Tekniska data**

|               |                                    |                                 |           |
|---------------|------------------------------------|---------------------------------|-----------|
|               |                                    | Typ av ledare och för ledararea | AWG 24/19 |
| Utvärdering   | godkänd                            |                                 |           |
| Krav          | 0,3 kg                             |                                 |           |
| Typ av ledare | Typ av ledare och för ledararea    | massiv 0,5 mm <sup>2</sup>      |           |
| Utvärdering   | godkänd                            |                                 |           |
| Krav          | 0,4 kg                             |                                 |           |
| Typ av ledare | Typ av ledare och för ledararea    | flertrådig 1,5 mm <sup>2</sup>  |           |
| Utvärdering   | godkänd                            |                                 |           |
| Krav          | 0,7 kg                             |                                 |           |
| Typ av ledare | Typ av ledare och för ledararea    | massiv 2,5 mm <sup>2</sup>      |           |
|               | Typ av ledare och för ledararea    | AWG 14/1                        |           |
|               | Typ av ledare och för ledararea    | AWG 14/19                       |           |
| Utvärdering   | godkänd                            |                                 |           |
| Standard      | DIN EN 60999-1 avsnitt 9.5 / 12.00 |                                 |           |
| Krav          | ≥10 N                              |                                 |           |
| Typ av ledare | Typ av ledare och för ledararea    | flertrådig 0,25 mm <sup>2</sup> |           |
|               | Typ av ledare och för ledararea    | AWG 24/1                        |           |
|               | Typ av ledare och för ledararea    | AWG 24/19                       |           |
| Utvärdering   | godkänd                            |                                 |           |
| Krav          | ≥20 N                              |                                 |           |
| Krav          | ≥40 N                              |                                 |           |
| Typ av ledare | Typ av ledare och för ledararea    | H07V-K1.5                       |           |
| Utvärdering   | godkänd                            |                                 |           |
| Krav          | ≥50 N                              |                                 |           |
| Typ av ledare | Typ av ledare och för ledararea    | H07V-U2.5                       |           |
|               | Typ av ledare och för ledararea    | AWG 14/1                        |           |
|               | Typ av ledare och för ledararea    | AWG 14/19                       |           |
| Utvärdering   | godkänd                            |                                 |           |

**Karakteristiska systemvärden**

| Produktfamilj                         | OMNIMATE Signal - serie LM | Ledaranslutningsteknik           | Klämbygelanslutning |
|---------------------------------------|----------------------------|----------------------------------|---------------------|
| Montering på kretskortet              | THT lödanslutning          | Ledarutgångsriktning             | 90°                 |
| Delning i mm (P)                      | 5.00 mm                    | Delning i tum (P)                | 0.197 "             |
| Antal poler                           | 2                          | Polradstal                       | 1                   |
| Uppgraderbar av kunden                | Ja                         | Antal rader                      | 1                   |
| maximalt radmonterbara poler per rad  | 24                         | Lödstiftlängd (l)                | 3.5 mm              |
| Dimensioner för lödstift              | 0,95 x 0,8 mm              | Diameter bestyckningshål (D)     | 1.3 mm              |
| Tolerans diameter bestyckningshål (D) | + 0,1 mm                   | Antal lödstift per pol           | 1                   |
| Skruvmejselklinga                     | 0,6 x 3,5                  | Skruvmejselklinga Norm           | DIN 5264            |
| Åtdragningsmoment, min.               | 0.4 Nm                     | Åtdragningsmoment, max.          | 0.5 Nm              |
| Klämskruv                             | M 2,5                      | Avisoleringslängd                | 6 mm                |
| L1 i mm                               | 5.00 mm                    | L1 i tum                         | 0.197 "             |
| Beröringsskydd enligt DIN VDE 0470    | IP 20                      | Beröringsskydd enligt DIN VDE 57 | fingersäker         |
| Skyddsklass                           | IP20                       | Genomgångsmotstånd (6)           | 1,20 mΩ             |

**LM 5.00/02/90 3.5SN OR BX**

**Weidmüller Interface GmbH & Co. KG**  
 Klingenbergstraße 26  
 D-32758 Detmold  
 Germany

www.weidmueller.com

**Tekniska data**

**Materialdata**

|                                   |                                |                                |           |
|-----------------------------------|--------------------------------|--------------------------------|-----------|
| Isoleringsmaterial                | Wemid (PA)                     | Färgkod                        | orange    |
| Färgtabell (jämförbar)            | RAL 2000                       | Isoleringsmaterialgrupp        | I         |
| CTI (Comparative Tracking Index)  | ≥ 600                          | Isolationsmotstånd             | ≥ 108 Ω   |
| Moisture Level (MSL)              |                                | Brännbarhetsklass enligt UL 94 | V-0       |
| Kontaktmaterial                   | Cu-legering                    | Kontaktyta                     | förtennad |
| Ytbehandling                      | 1-3 µm Ni, 4-6 µm SN           | Typ av förtening               | matt      |
| Skiktstruktur för lödanslutningen | 1...3 µm Ni / 4...6 µm Sn matt | Lagertemperatur, min.          | -40 °C    |
| Lagertemperatur, max.             | 70 °C                          | Drifttemperatur, min.          | -50 °C    |
| Drifttemperatur, max              | 120                            | Temperaturområde Montage, min. | -25 °C    |
| Temperaturområde Montage, max.    | 120 °C                         |                                |           |

**Anslutningsbara ledare**

|   |                        |
|---|------------------------|
| Anslutningsområde, min.                   | 0.2 mm <sup>2</sup>    |
| Anslutningsområde, max.                   | 2.5 mm <sup>2</sup>    |
| Ledardiameter, AWG, min.                  | AWG 24                 |
| Ledardiameter, AWG, max                   | AWG 14                 |
| entrådig, min. H05(07) V-U                | 0.2 mm <sup>2</sup>    |
| entrådig, max. H05(07) V-U                | 2.5 mm <sup>2</sup>    |
| fintrådig, min. H05(07) V-K               | 0.2 mm <sup>2</sup>    |
| fintrådig, max. H05(07) V-K               | 2.5 mm <sup>2</sup>    |
| med AEH med krage DIN 46 228/4, min.      | 0.25 mm <sup>2</sup>   |
| med ändhylsa med krage DIN 46 228/4, max. | 1.5 mm <sup>2</sup>    |
| med ändhylsa, DIN 46228 pt 1, min.        | 0.25 mm <sup>2</sup>   |
| med ändhylsa enligt DIN 46 228/1, max.    | 1.5 mm <sup>2</sup>    |
| Passtift enligt EN 60999 a x b; ø         | 2,4 mm x 1,5 mm; 1,9mm |

|                          |                          |                        |                            |
|--------------------------|--------------------------|------------------------|----------------------------|
| Anslutningsbar ledare    | Ledarens anslutningsarea | Typ                    | fintrådig                  |
|                          |                          | nominell               | 0.5 mm <sup>2</sup>        |
| kabelsko                 |                          | Avisoleringslängd      | nominell 8 mm              |
|                          |                          | Rekommenderad ändhylsa | <a href="#">H0.5/12 OR</a> |
|                          |                          | Avisoleringslängd      | nominell 6 mm              |
|                          |                          | Rekommenderad ändhylsa | <a href="#">H0.5/6</a>     |
| Ledarens anslutningsarea |                          | Typ                    | fintrådig                  |
|                          |                          | nominell               | 0.75 mm <sup>2</sup>       |
| kabelsko                 |                          | Avisoleringslängd      | nominell 8 mm              |
|                          |                          | Rekommenderad ändhylsa | <a href="#">H0.75/12 W</a> |
|                          |                          | Avisoleringslängd      | nominell 6 mm              |
|                          |                          | Rekommenderad ändhylsa | <a href="#">H0.75/6</a>    |
| Ledarens anslutningsarea |                          | Typ                    | fintrådig                  |
|                          |                          | nominell               | 1 mm <sup>2</sup>          |
| kabelsko                 |                          | Avisoleringslängd      | nominell 8 mm              |
|                          |                          | Rekommenderad ändhylsa | <a href="#">H1.0/12 GE</a> |
|                          |                          | Avisoleringslängd      | nominell 6 mm              |
|                          |                          | Rekommenderad ändhylsa | <a href="#">H1.0/6</a>     |
| Ledarens anslutningsarea |                          | Typ                    | fintrådig                  |
|                          |                          | nominell               | 0.25 mm <sup>2</sup>       |
| kabelsko                 |                          | Avisoleringslängd      | nominell 8 mm              |

**LM 5.00/02/90 3.5SN OR BX**

**Weidmüller Interface GmbH & Co. KG**  
 Klingenbergstraße 26  
 D-32758 Detmold  
 Germany

www.weidmueller.com

**Tekniska data**

|                          |   |                        |                              |
|--------------------------|---|------------------------|------------------------------|
|                          |   | Rekommenderad ändhylsa | <a href="#">HO,25/10 HBL</a> |
|                          |   | Avisoleringslängd      | nominell 5 mm                |
|                          |   | Rekommenderad ändhylsa | <a href="#">HO,25/5</a>      |
| Ledarens anslutningsarea |   | Typ                    | fintrådig                    |
|                          |   | nominell               | 0.34 mm <sup>2</sup>         |
| kabelsko                 |   | Avisoleringslängd      | nominell 8 mm                |
|                          |   | Rekommenderad ändhylsa | <a href="#">HO,34/10 TK</a>  |
| Referenstext             | Längd på hylsor ska väljas beroende på produkten och märkspänningen., Ytterdiametern på plastkragen ska inte vara större än rastret (P) |                        |                              |

**Märkdata enligt CSA**

|                                      |   |                                      |                |
|--------------------------------------|---|--------------------------------------|----------------|
| Institut (CSA)                       | CSA   | Certifikat nr. (CSA)                 | 200039-1815154 |
| Märkspänning (användargrupp B / CSA) | 300 V   | Märkspänning (användargrupp D / CSA) | 300 V          |
| Märkström (användargrupp B / CSA)    | 18 A  | Märkström (användargrupp D / CSA)    | 10 A           |
| Ledardiameter AWG, min.              | AWG 24  | Ledardiameter AWG, max.              | AWG 14         |
| Hänvisning till godkännandevärden    | Specifikationerna avser maxvärden. För detaljer – se typgodkännandeintyg. |                                      |                |

**Märkdata enligt UL 1059**

|  |   |  |        |
|--|---|--|--------|
| Institut (cURus)                         | CURUS   | Certifikat nr (cURus)                    | E60693 |
| Märkspänning (användargrupp B / UL 1059) | 300 V   | Märkspänning (användargrupp D / UL 1059) | 300 V  |
| Märkström (användargrupp B / UL 1059)    | 15 A  | Märkström (användargrupp D / UL 1059)    | 10 A   |
| Ledardiameter AWG, min.                  | AWG 24  | Ledardiameter AWG, max.                  | AWG 14 |
| Hänvisning till godkännandevärden        | Specifikationerna avser maxvärden. För detaljer – se typgodkännandeintyg. |  |        |

**Märkdata enligt IEC**

|  |                        |  |                  |
|--|------------------------|--|------------------|
| testad enligt standard                                       | IEC 60664-1, IEC 61984 | Märkström, min. antal poler (Tu=20°C)                      | 17.5 A           |
| Märkström, max. antal poler (Tu=20°C)                        | 16 A                   | Märkström, min. antal poler (Tu=40°C)                      | 17.5 A           |
| Märkström, max. antal poler (Tu=40°C)                        | 14.2 A                 | Märkspänning vid överspänningsk./ Nedsmutningsgrad II/2    | 630 V            |
| Märkspänning vid överspänningsk./ Nedsmutningsgrad III/2     | 320 V                  | Märkspänning vid överspänningskat./ Nedsmutningsgrad III/3 | 250 V            |
| Märkspänning vid överspänningsk./ Nedsmutningsgrad II/2      | 4 kV                   | Märkspänning vid överspänningsk./ Nedsmutningsgrad III/2   | 4 kV             |
| Märkstötspänning vid överspänningsk./ Nedsmutningsgrad III/3 | 4 kV                   | Korttidströmhållfasthet                                    | 3 x 1s mit 120 A |

**Viktig hänvisningstext**

|                 |  |
|-----------------|--|
| IPC-konformitet | Konformitet: Produkterna utvecklas, tillverkas och levereras i enlighet med internationellt erkända standarder och normer, och uppfyller de egenskaper som garanteras i databladet resp. har designegenskaper i enlighet med IPC-A-610 "Klass 2". Övriga anspråk gällande produkterna kan bedömas på begäran.  |
| Hänvisningstext | <ul style="list-style-type: none"> <li>• Rated current related to rated cross-section &amp; min. No. of poles.</li> <li>• Wire end ferrule without plastic collar to DIN 46228/1</li> <li>• Wire end ferrule with plastic collar to DIN 46228/4</li> <li>• P on drawing = pitch</li> <li>• Rated data refer only to the component itself. Clearance and creepage distances to other components are to be designed in accordance with the relevant application standards.</li> <li>• It is necessary to hold the insulating body of the one or two pole terminal when tightening the screw</li> </ul> |

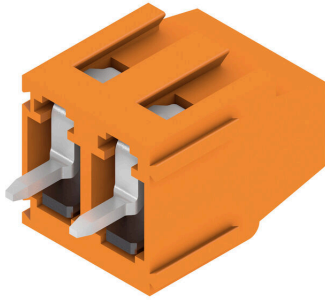
**Tekniska data**

- Long term storage of the product with average temperature of 50 °C and maximum humidity 70%, 36 months

**Klassificeringar**

|             |             |             |             |
|-------------|-------------|-------------|-------------|
| ETIM 8.0    | EC002643    | ETIM 9.0    | EC002643    |
| ETIM 10.0   | EC002643    | ECLASS 14.0 | 27-46-01-01 |
| ECLASS 15.0 | 27-46-01-01 |             |             |

**Produktillustration**



**Dimensional drawing**



**Graph**



Derating curve valid for 5.00 & 5.08 pitch

## LM 5.00/02/90 3.5SN OR BX

Weidmüller Interface GmbH & Co. KG  
Klingenbergstraße 26  
D-32758 Detmold  
Germany

www.weidmueller.com

## Tillbehör

## Spår-Skruvmejsel



VDE-isolerad spårskruvmejsel, SDI DIN 7437, ISO 2380/2, klingprofil enligt DIN 5264, ISO 2380/1, SoftFinish-handtag

## Allmänna beställningsdata

|            |                            |  |
|------------|----------------------------|--|
| Typ        | SDIS 0.6X3.5X100           | Utförande  |
| Art.nr.    | <a href="#">2749810000</a> | Skruvmejsel, Klingbredd (B): 3.5 mm, Klinglängd: 100 mm, |
| GTIN (EAN) | 4050118897012              | Klingtjocklek: 0.6 mm                                    |
| Förp.      | 1 ST                       |  |
| Typ        | SDS 0.6X3.5X100            | Utförande  |
| Art.nr.    | <a href="#">2749340000</a> | Skruvmejsel, Klingbredd (B): 3.5 mm, Klinglängd: 100 mm, |
| GTIN (EAN) | 4050118895568              | Klingtjocklek: 0.6 mm                                    |
| Förp.      | 1 ST                       |  |

## Krysspårskruvmejsel, typ Phillips



Kryssmejsel, Typ Phillips, SDK PH DIN 5262, ISO 8764/2-PH, klingprofil enligt ISO 8764-PH, Spets krom top, SoftFinish-handtag

## Allmänna beställningsdata

|            |                            |  |
|------------|----------------------------|--|
| Typ        | SDK PHO X 60               | Utförande  |
| Art.nr.    | <a href="#">2749400000</a> | Skruvmejsel, Klingbredd (B): 3 mm, 60 mm, Klingtjocklek: 0 |
| GTIN (EAN) | 4050118895629              |  |
| Förp.      | 1 ST                       |  |